

# VISITE DU SIEGE DE SCOBAT

27/03/2026

**SCOBAT**

INGÉNIERIE & CONSTRUCTION

**BAT.Y.LAB**

 **SNBPE**

SYNDICAT NATIONAL DU BETON PRET A L'EMPLOI

**MA**  
MAARCHITECTES

MARIE-AURÉLIE CHARRIER  
CHRISTOPHE CHARRIER

**Ai** ARMOR  
INGÉNIERIE  
Bureau d'études techniques

**BARBE**®

# PRÉSENTATION DE SCOBAT

## A PROPOS *de nous*

Nous sommes une entreprise **locale** et **indépendante** basée à Trégueux dans les Côtes d'Armor. SCOBAT est une **PME coopérative détenue à 100% par ses salariés** spécialisée dans le **gros œuvre** et le **béton armé**. Depuis sa création en **1978**, l'entreprise a su se développer en restant **indépendante** des groupes nationaux.

Avec une **expertise reconnue**, nous intervenons sur des ouvrages complexes grâce à un savoir-faire technique avancé et un parc matériel **performant**. Aujourd'hui, nous nous positionnons également sur des projets de **conception, réalisation** et de **restructuration lourde**. Afin d'élaborer une stratégie de décarbonation, nous sommes aussi engagés dans une démarche volontaire **RSE** et, en particulier, dans « ACT Pas à Pas »

Enfin, depuis 2019, nous nous sommes lancés dans la **Recherche et Développement** avec un matériau innovant **BARBE®** et une thèse **CIFRE** subventionnée par la Région Bretagne.

SCOBAT s'appuie également sur deux filiales spécialisées :

- **SATP** (Société Armoricaïne de Travaux Publics) : experte en **travaux publics**, elle intervient notamment sur les réseaux, les voiries et les aménagements extérieurs.
- **Le Péron Constructions** : spécialisée dans la construction de bâtiments **industriels, commerciaux** et **agricoles**, elle apporte son expertise et contribue à élargir notre offre en construction.



# UNE SCOP

*c'est quoi ?*

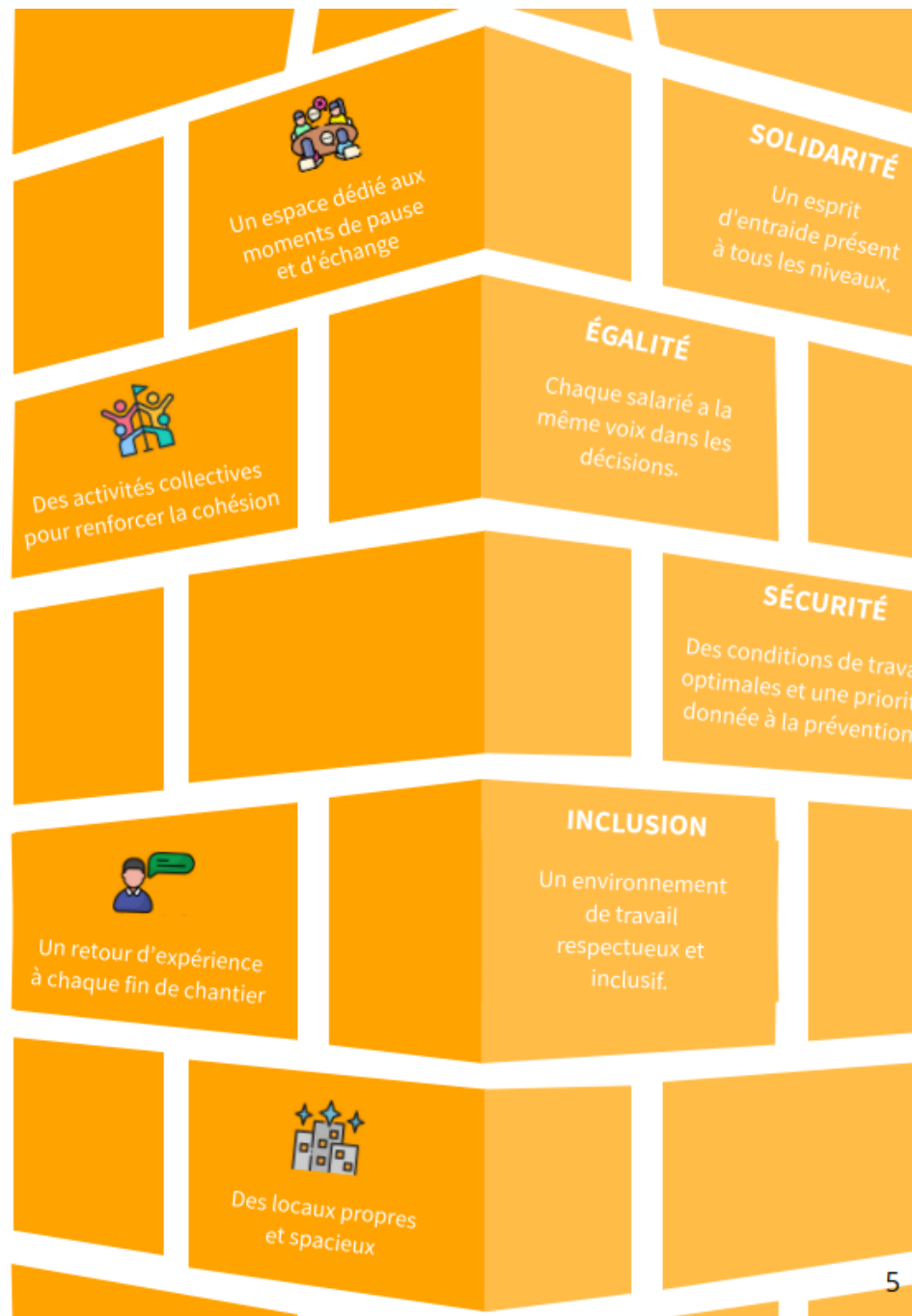
SCOBAT est une **Société Coopérative et Participative (SCOP)**, ce qui signifie que l'entreprise appartient à **100%** à ses salariés. Ce modèle repose sur un principe fondamental : **1 homme = 1 voix**. Chaque décision importante est prise **collectivement**, garantissant une gestion **démocratique** et une implication forte de chacun dans **l'avenir de l'entreprise**.



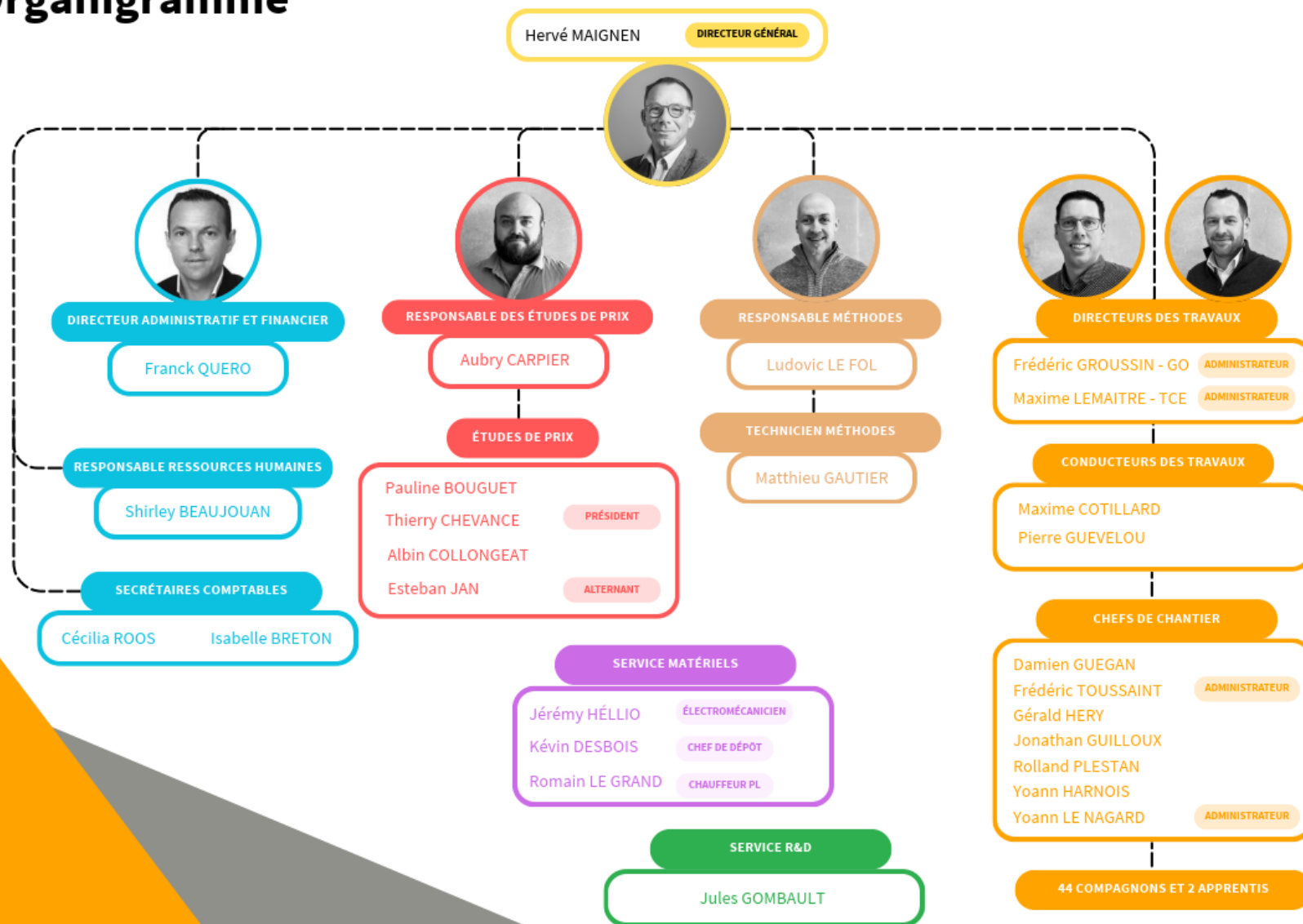
## L'ANNÉE DES COOPÉRATIVES

C'est l'occasion de mettre le **modèle** de notre entreprise en lumière, qui est basé sur la **participation**, la **démocratie** et la **solidarité**.

De plus, nous valorisons l'**engagement des salariés** ainsi que le **développement durable** !



# Organigramme



# NOTRE SECTEUR D'ACTIVITÉ



# RÉFÉRENCES

## CONSTRUCTION DE 90 LOGEMENTS NAUTILIA - RENNES



## CONSTRUCTION D'UNE RESIDENCE INTERGENERATIONNELLE - RENNES



# RÉFÉRENCES

## LOTS SEPARÉS HOTEL CAMPANILE - SAINT BRIEUC (22)



## Réhabilitation et reconstruction EHPAD Ma Maison (84 lits) - Rennes



# RÉFÉRENCES

## CREATION DU COLLEGE SIMON VEIL - LAMBALLE (22)

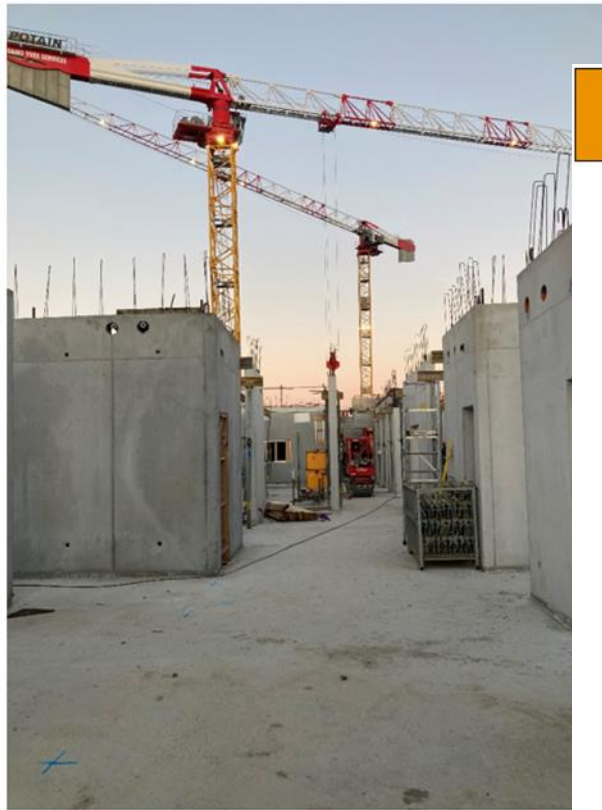


## RECONSTRUCTION DU COLLEGE JACQUES PREVERT - GUINGAMP (22)

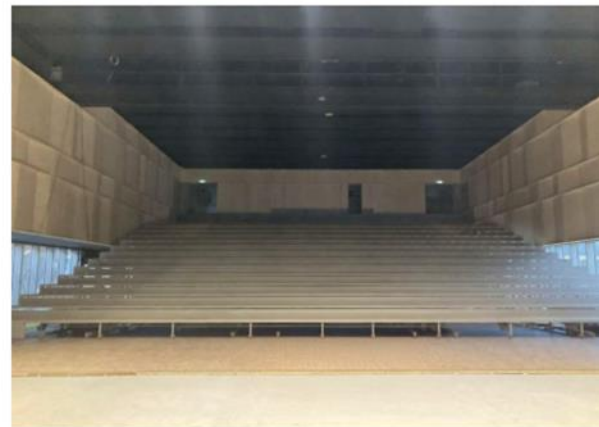


# RÉFÉRENCES

## CONSTRUCTION DE L'EHPAD DE KERSAUDY - ST POL DE LEON

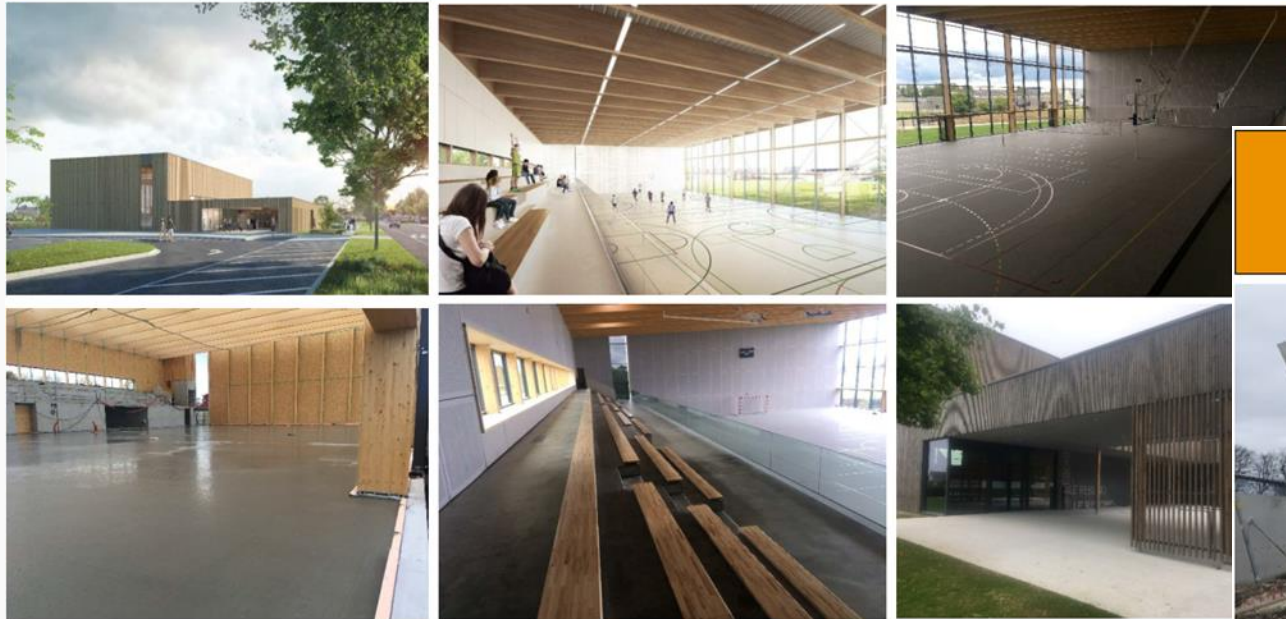


## Construction d'une salle multifonctions - PLOUMAGOAR



# RÉFÉRENCES

## RECONSTRUCTION DE LA SALLE OMNISPORT – LANGUEUX (22)



Description 1

Description 2

## LOTS SEPARÉS STADE FRED AUBERT – SAINT-BRIEUC (22)

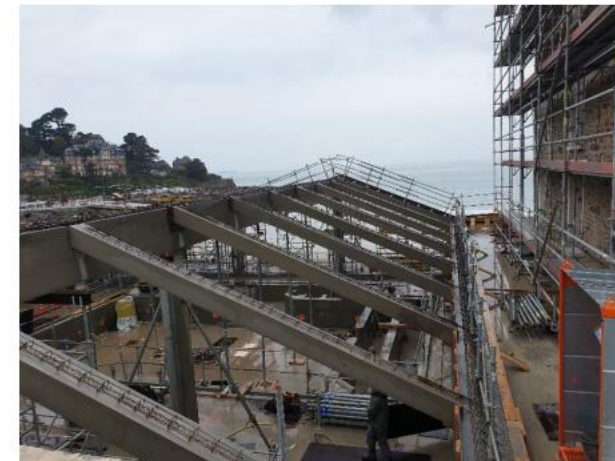


# RÉFÉRENCES

## NOUVELLES INSTALLATIONS DES ACTIVITES AMBULATOIRES CENTRE HOSPITALIER YVES LE FOLL – SAINT BRIEUC



## HEBERGEMENT HOTELIER ET THALASSO DE PERROS GUIREC



# RÉFÉRENCES

## CENTRE AQUATIQUE - PACE



## CENTRE AQUATIQUE - DINAN



# RÉFÉRENCES

## EXTENSION DU SITE BISCUITERIE SAINT-MICHEL - SAINT AGATHON (22)



## CONSTRUCTION D'UNE USINE DE PRODUCTION DE POUDRE DE LAIT INFANTILE - LANDIVISIAU (29)



# RÉFÉRENCES

Construction d'une station d'épuration de type boues activées à aération prolongée de 2800 EH - COETMIEUX (22)



Description 1

Description 2

CONSTRUCTION D'UN BASSIN TAMPON 4000M3 ET SES OUVRAGES ANNEXES - SAINT BRIEUC



# RÉFÉRENCES

## Réhabilitation de l'atelier de déshydratation des boues de la station d'épuration du Légué à Saint Briec



## Construction du nouveau siège social COOPERL - LAMBALLE



# RÉFÉRENCES

## REHABILITATION DU GRAND HOTEL & KASINO PERROS GUIREC (22)



Description 1 De

## Réhabilitation du Musée des Jacobins - MORLAIX (29)



# RÉFÉRENCES

## Réfection escalier – Pléneuf- Val-André



## Reconstruction d'une cale – Pléneuf- Val-André



# RÉFÉRENCES

**CONCEPTION – REALISATION  
41 LOGEMENTS – PLERIN (22)**



Description et photos des

**CONCEPTION – REALISATION  
FOYER D'HERBERGEMENT DE 20 LOGEMENTS ET LOCAUX  
ADMINISTRATIFS ET COMMUNS – SAINT BRIEUC (22)**



# RÉFÉRENCES

## CONSTRUCTION D'UNE BLANCHISSERIE INTER HOSPITALIERE - MINIHY TREGUIER (22)



Description 1

Description 2

## Construction d'une blanchisserie inter hospitalière pour le linge de résident de 1T/J à Josselin



# RÉFÉRENCES

CONCEPTION – REALISATION

UNITE DE SOINS LONGUE DUREE DE 60 LITS AU CENTRE HOSPITALIER  
GUILLAUME REGNIER – RENNES (35)



**En cours de réalisation**



CONCEPTION – REALISATION  
EHPAD DE 87 LOGEMENTS – PLERIN (22)



MERCI !

**SCOBAT**  
INGÉNIERIE & CONSTRUCTION



1 Rue Charles Coulomb, 22950 Tréguex



Steeple

[www.scobat.bzh](http://www.scobat.bzh)