

La dépose préservante sur chantier

Journée technique Batylab - Saint-Brieuc 20/11/2025



RÉEMPLOI
DE MATÉRIAUX
EN PAYS DE MORLAIX

Palette de missions sur chantier

- dépose (réalisation et coordination, planification, encadrement, conduite de travaux)
- Etablissement des protocoles de dépose
- réalisation de tests et préconisations
- sensibilisation ou encadrement de la dépose
- règles de conditionnement et stockage
- Suivi de chantier : respect des préconisations, contrôle de l'avancement, accompagnement au geste de dépose et de tri des déchets, sensibilisation au réemploi, médiation avec le voisinage, communication, documents de suivi et de bilan
- Accompagnement logistique : gestion de l'espace de stockage, distribution, recherche d'exutoires
- Collecte : enlèvement de matériaux conditionnés
- Vente : animation de recycleries éphémères ou vente flash



Réussir son projet réemploi

Les points à penser à l'échelle du projet :

- AMO Réemploi : accompagnement à la définition, traduction opérationnelle et réalisation d'objectifs
- Diagnostic : identification des ressources réemployables et acteurs clés
- Colisage : préparation des matériaux à l'expédition
- Sourcing : recherche de matériaux de réemploi à intégrer dans vos constructions
- Accompagnement à la repose : requalification, prescriptions



Retour d'expérience

Chantier de dépose préservante

Quimper - stade de Penvillers (11/2022 à 02/2023)



RÉEMPLOI
DE MATÉRIAUX
EN PAYS DE MORLAIX

Avant le chantier

Objet du chantier : Démolition du stade de Penvillers

Maîtrise d'ouvrage : Ville de Quimper

Titulaire du marché : Le Pape TP

Dépose préservante : groupement monté par Le Repair

Ville de Quimper :

- étude technico-économique pour comparer le coût du réemploi, de la démolition et du recyclage.
- contact avec Le Repair pour diagnostic ressources : 289 t identifiées réemployables
- écriture du marché : création d'un lot "réemploi, désamiantage, démolition"
- intégration partielle de la liste de matériaux réemployables fournie par Le Repair : 31 t au marché

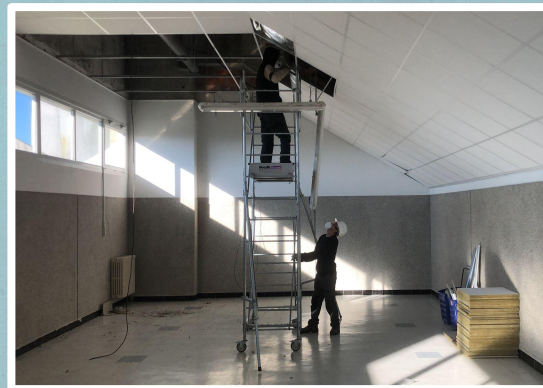
	étude de prix	préparation	suivi et coordination affaire	coordination chantier	opérateur dépose et manutention	suivi exutoires
Le Repair Mathieu Cirou - chargé d'affaire 3 opérateurs	X	X	X	X	X	X
Ronan Cornec (Dafarnaüm / Penn ar Bat)	X	X		X	X	X
Andréas Campagno (Dafarnaüm)				X	X	X
Renaud Calvez (Penn ar Bat)				X	X	
Prélude 1 encadrant technique de 3 à 7 personnes en insertion (moy : 5,4)					X	



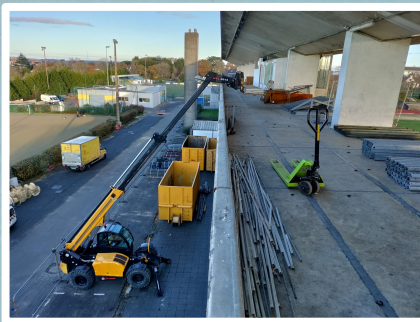
Le chantier



TRAVAIL RÉALISÉ	Nbre H	étude de prix et préparation	phase chantier avec Prélude (21/11 au 13/01)	fin de chantier et logistique (16/01 au 24/02)
Le Repair	523	210	119	194
Equipe Prélude	720		720	
Ronan Cornec	226	70	104	52
Andréas Campagno	133		133	
Renaud Calvez	126		126	
TOTAL CHANTIER	1728	280	1202	246
		16%	70%	14%



Le chantier



extrait bilan matériaux déposés x objectifs

Matériau	ID	nb prévi	nb réel réemp	poids total (kg)	objectif réemploi fixé	% réemployable / objectif	commentaire
ISOLATION			756	4817			
Dalles Fibralth	IS 01	275	275	3009	75%	100%	
Rails fibralth	IS 01	?	?	390	75%	100%	linéaire non mesuré, ensemble réemployable
Rouleaux de laine de verre	IS 02	14	9	279	80%	64%	mauvais état d'une partie des matériaux
Dalles de faux-plafond 120*60	IS 03	322	322	1071	75%	100%	
Dalles de faux-plafond 60*60	IS 04	300	150	68	80%	50%	mauvais état d'une partie des matériaux
MENUISERIES			80	2923			
Fenêtre fixe alu simple vitrage	MN 01	39	35	700	80%	90%	légère casse
Fenêtre PVC double vitrage	MN 02	11	10	1285	100%	91%	



Les exutoires

Destination des matériaux	poids (kg)	%	distance (km)
Le Repair <i>recyclerie de matériaux - Pleyber-Christ</i>	30 441	67%	70
La P'tite Boîte <i>recyclerie généraliste - Pont-l'Abbé</i>	5 523	12%	20
Ferme de Caric <i>Maraîcher bio - La Forêt-Fouesnant</i>	4 901	11%	17
Flux <i>Tiers-lieu - Quimper</i>	2 347	5%	2
Atelier Z <i>Tiers-lieu - Névez</i>	747	2%	39
La Cuisine Mobile <i>Lieu itinérant - Melgven</i>	628	1%	26
La Maison Glaz <i>Tiers-lieu - Névez</i>	30	0%	96
Particuliers Quimper et environs	808	2%	0-15
TOTAL poids	45 425		
TOTAL km parcourus avec ensemble des chargements			952

