

**BAT.Y.LAB**

Journée du OFF en Bretagne #3 / Oser faire Frugal  
20 janvier 2026

**Quand le patrimoine  
devient terrain d'innovation**

# Maison de l'Habitat de Quimperlé

Carole SÉNÉGAS (Architecte LES ATELIERS REUNIS)



**LES ATELIERS RÉUNIS**  
ATELIER MOS + ATELIER CAROLE SÉNÉGAS

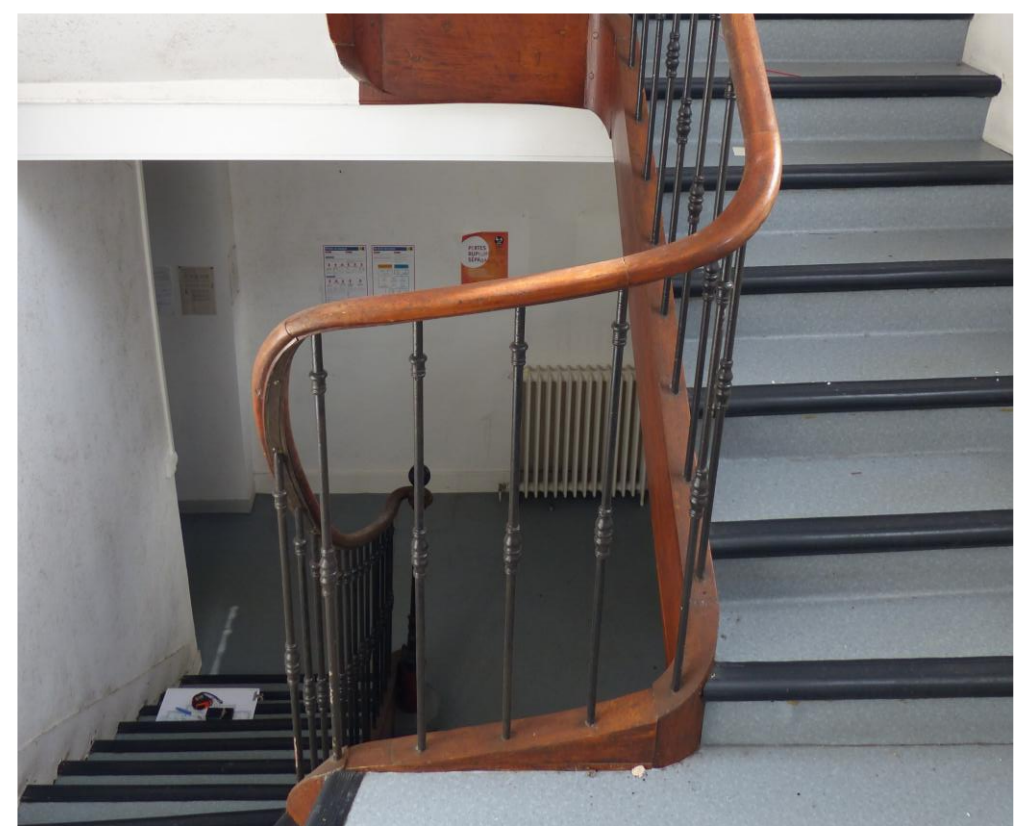




# **CURAGE - DEPOSE PRESERVEVENTE**

## Connaître le bâti

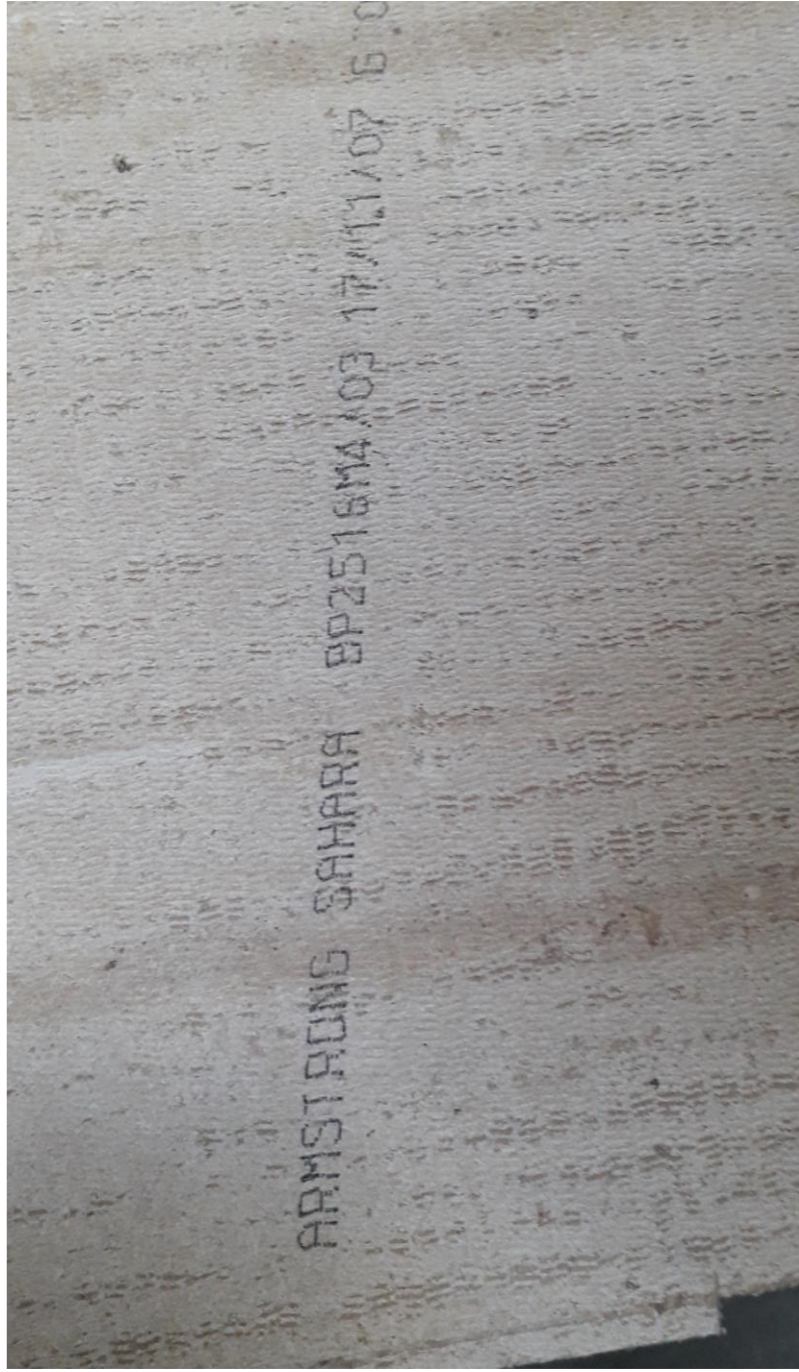
**BATY.LVB**















**« Cette opération aura permis d'éviter une masse de 3,6 tonnes de déchets [...] dont 1,8 km de câbles électriques ! »**

Ronan Cornec «le cyclOpe » - Entreprise de dépose sélective pour le réemploi des matériaux du bâtiment





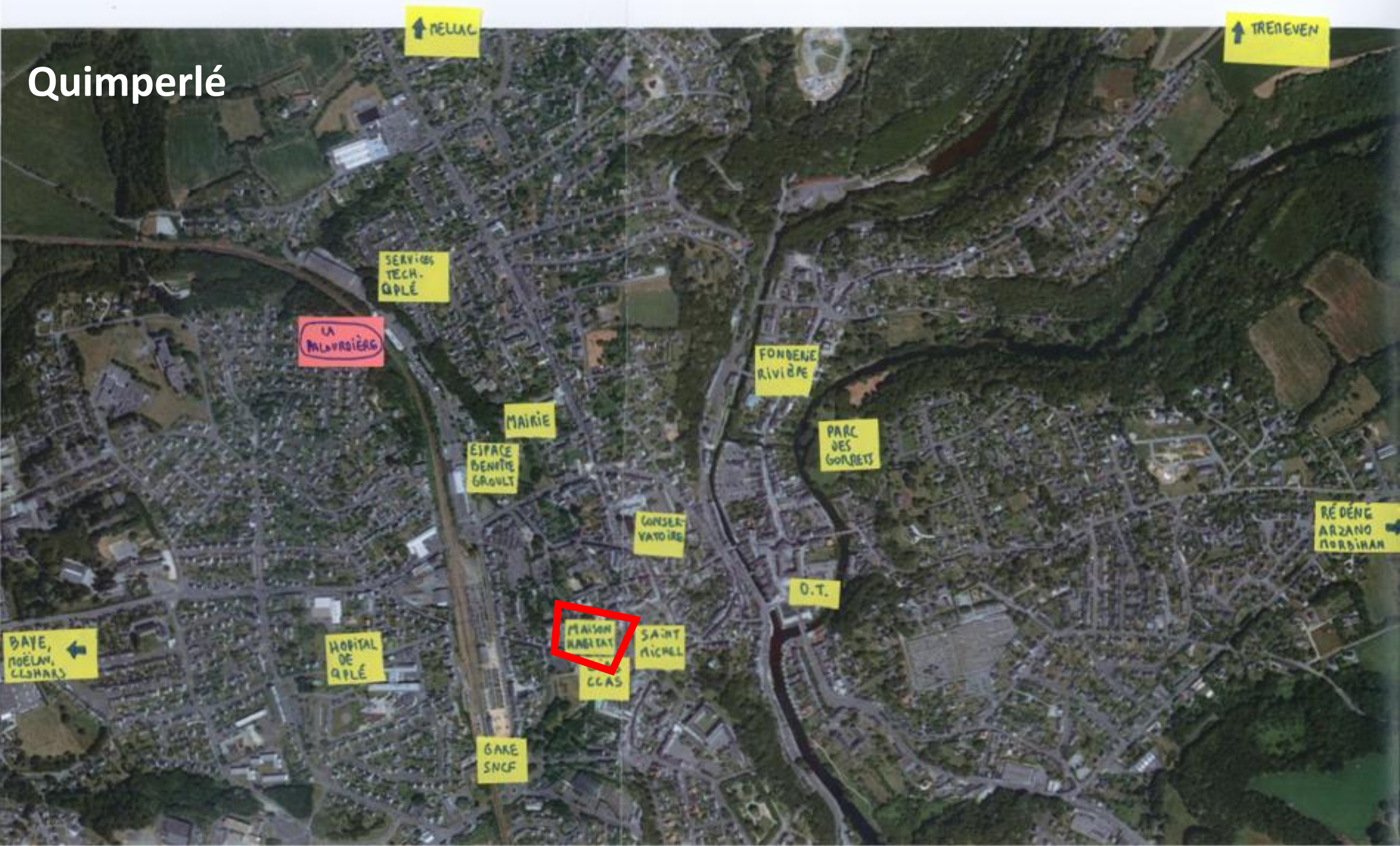


# **SOURCING EX-SITU**

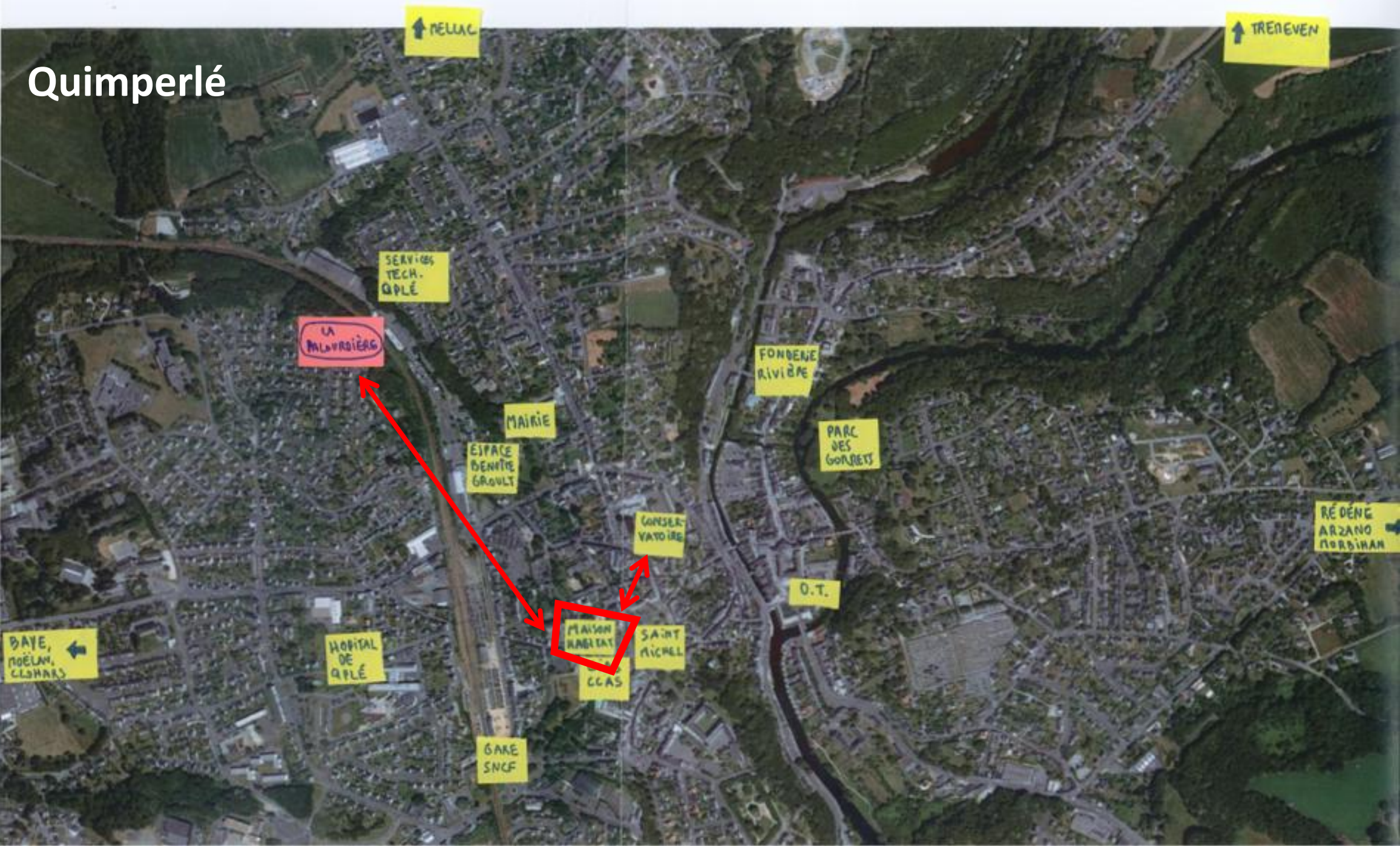
## Identification des gisements du maître d'ouvrage

**BAT.Y.LVB**

# Quimperlé



# Quimperlé







Une Maison de l'Habitat  
**UN PROJET  
DEMONSTRATEUR**

**BAT.Y.LVB**

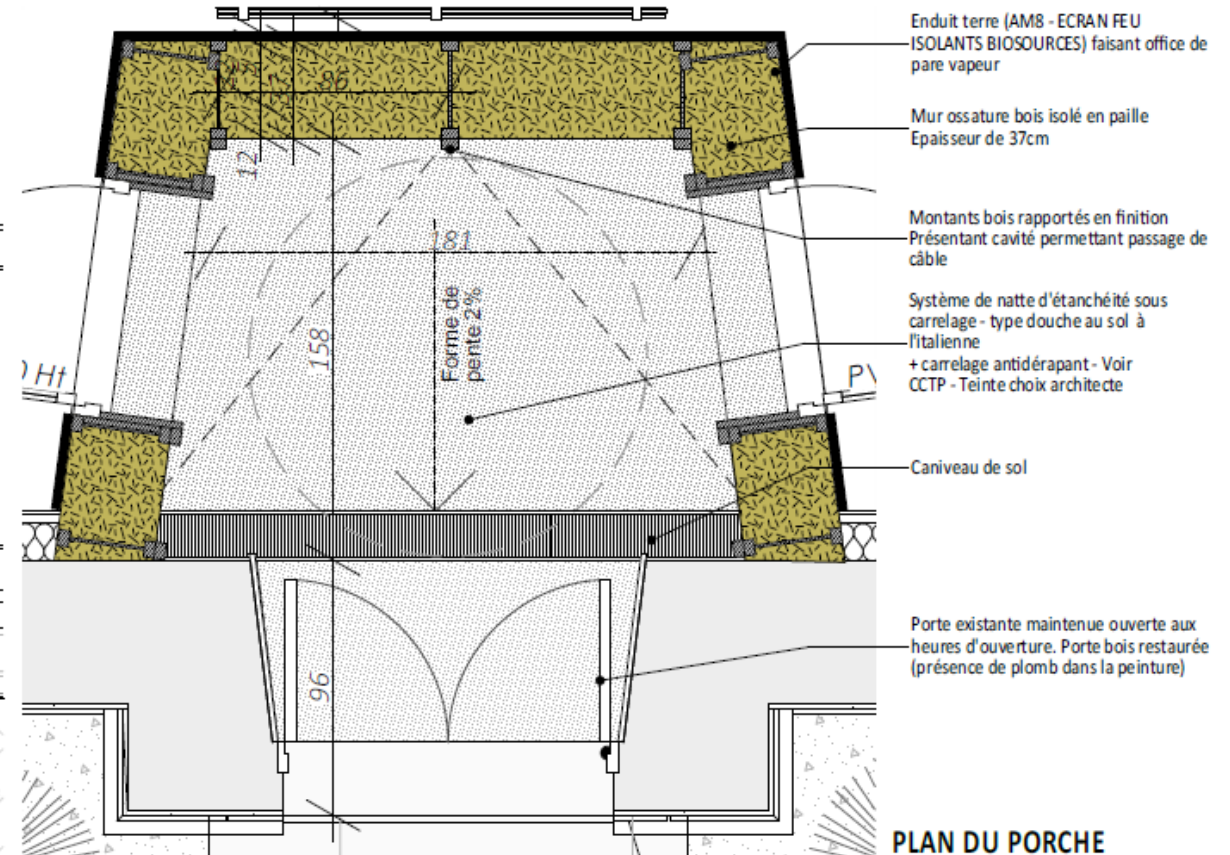
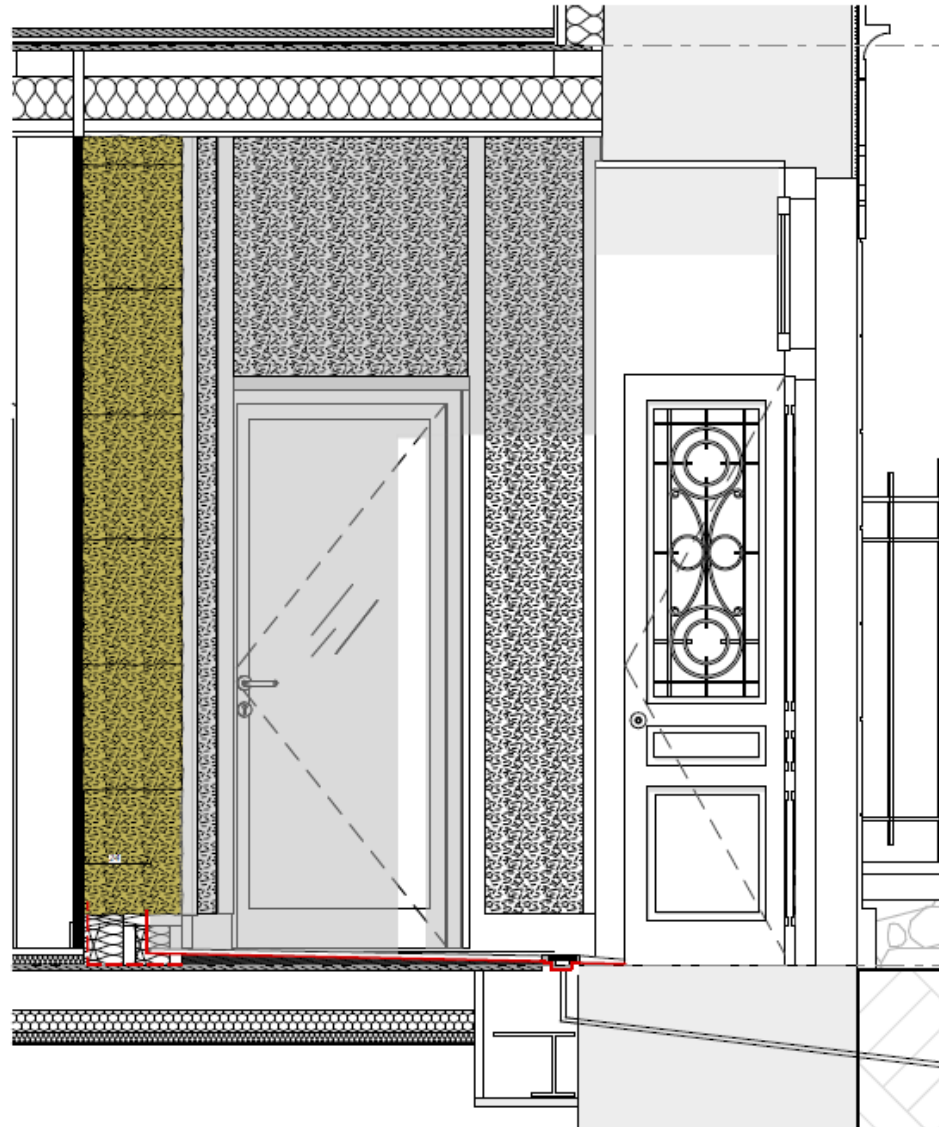
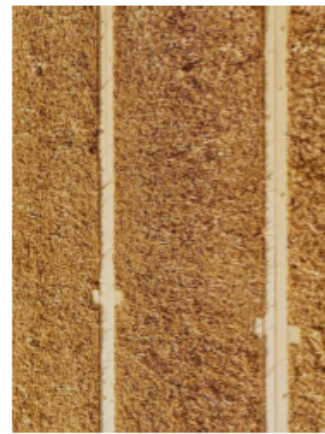




# PAROI DU PORCHE EN PAILLE

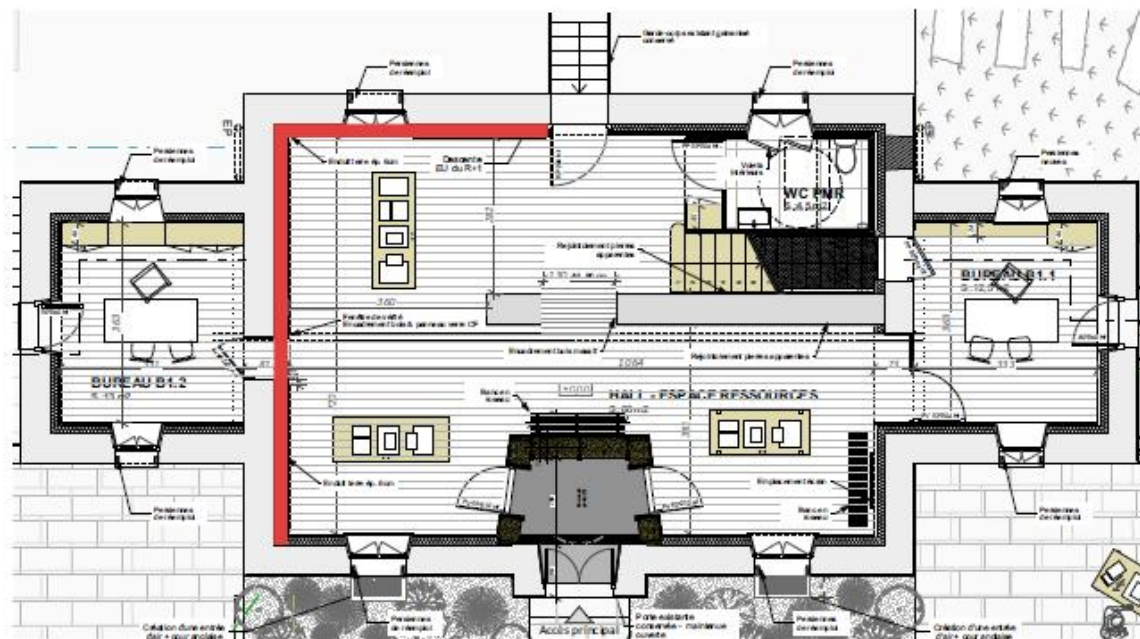
VERSION 1

Mur ossature bois isolé en paille pressée et rasée.



# PAROIS TERRE : doublages en terre allégée

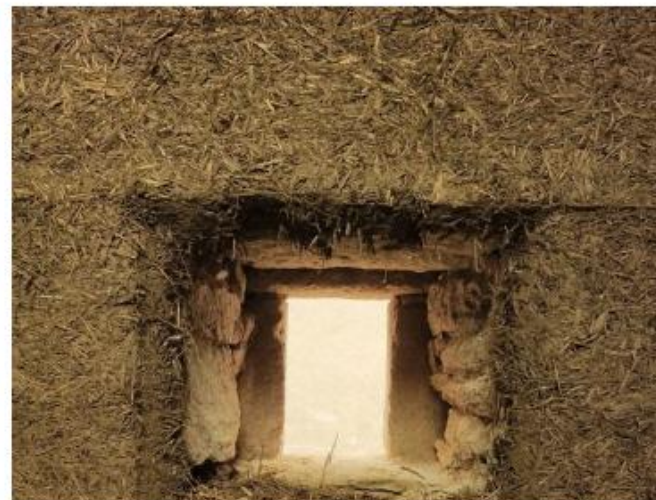
Se référer au Rapport de convenance des terres pour la construction - Site de Quimperlé Communauté Octobre 2024 - Collectif des Terreux Armoricens



LOCALISATION AU RDC

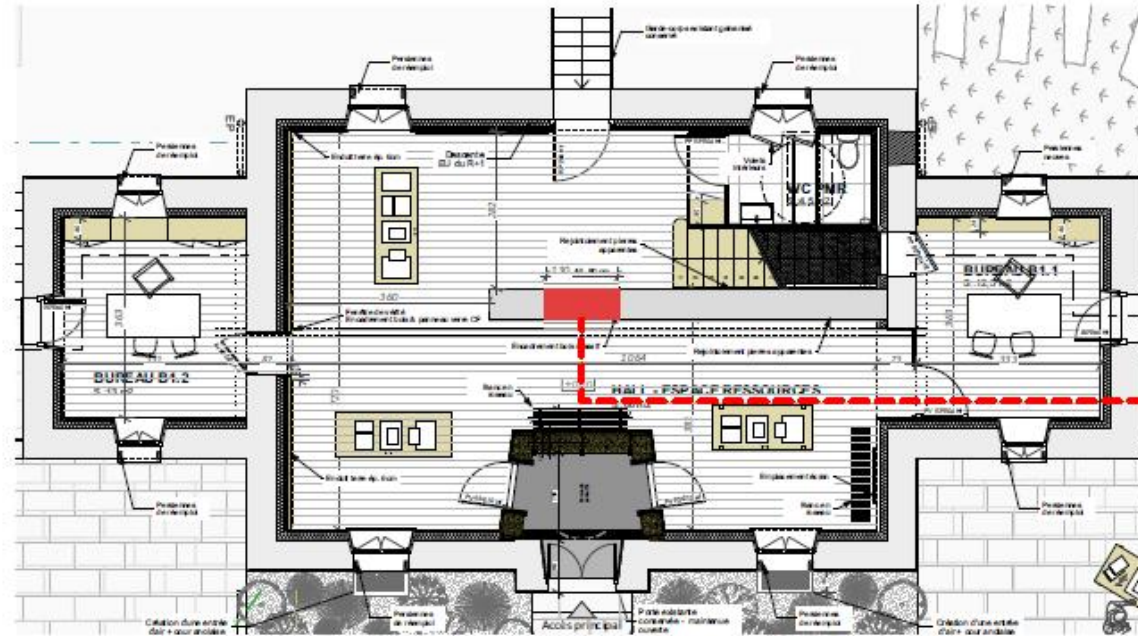
## TERRE ALLEGEE

Procédé non porteur composé d'une matrice argileuse enrobant des granulats végétaux ou minéraux ayant généralement une densité sèche allant de 200 à 1200 kg.m<sup>3</sup>, mis en oeuvre à l'état humide (coffrage perdu ou non, application manuelle, à la truelle ou par projection mécanisée) ou sec (préfabrication).

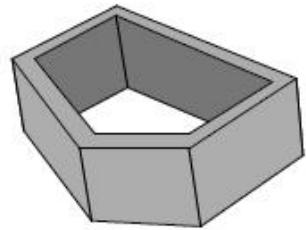
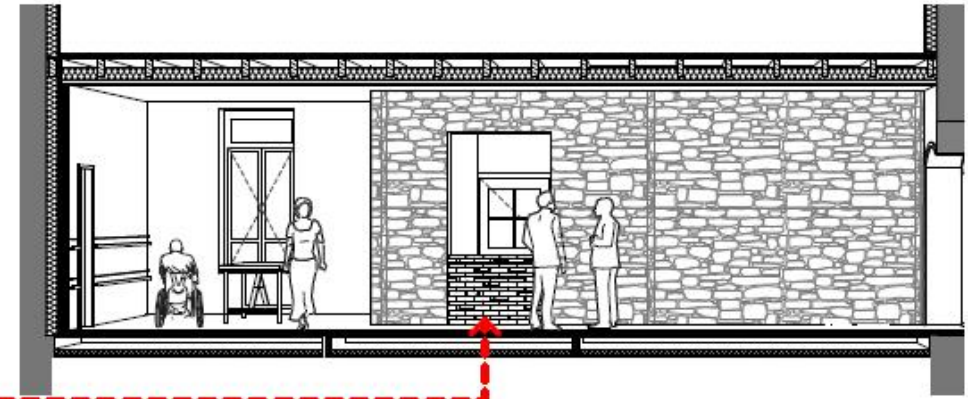


# PAROIS TERRE : adobes - briques de terre crue moulée

Se référer au Rapport de convenance des terres pour la construction - Site de Quimperlé Communauté Octobre 2024 - Collectif des Terreux Armoricens



LOCALISATION AU RDC



Fabrication d'un moule trapézoïdal



Fabrication des briques



Assemblage moucharabieh



Assemblage en quinconce

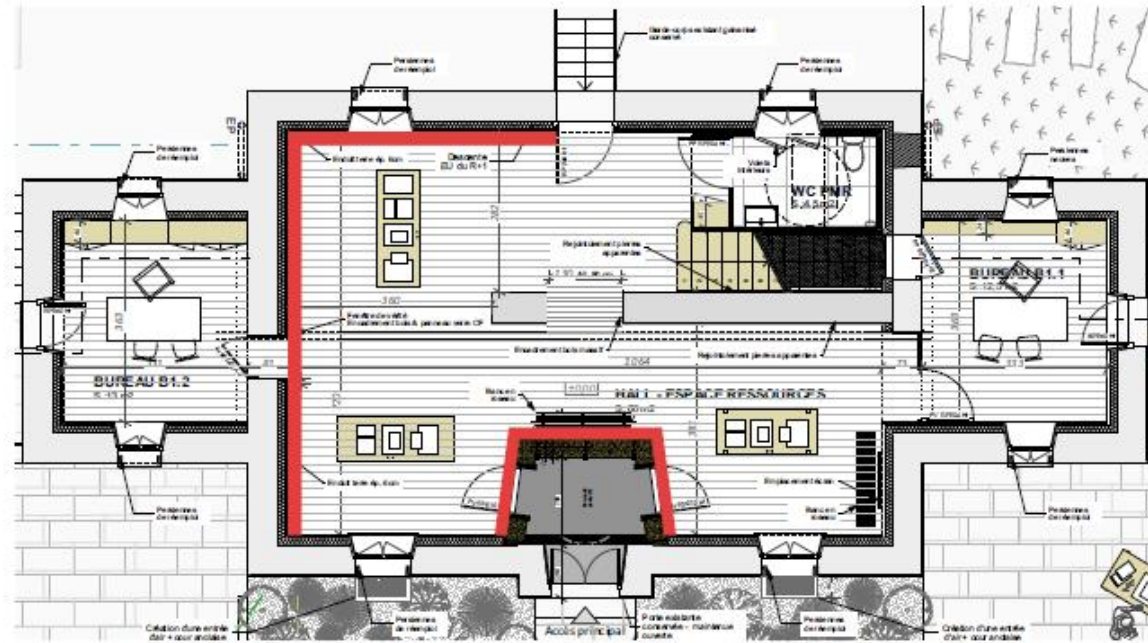
## BRIQUES DE TERRE CRUE

Briques dont la masse volumique est généralement supérieure à 1400 kg.m<sup>3</sup>. Elles sont maçonnées avec un mortier de terre. Elles peuvent être produites de différentes manières :

**Brique de terre moulée (adobe) :** La terre à l'état plastique est mise en forme généralement à l'aide d'un moule.

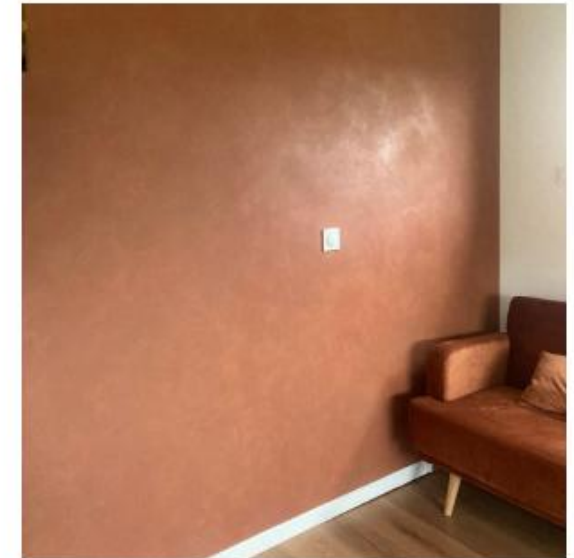
# PAROIS TERRE : enduits intérieurs en terre crue

Se référer au Rapport de convenance des terres pour la construction - Site de Quimperlé Communauté Octobre 2024 - Collectif des Terreux Armoricens



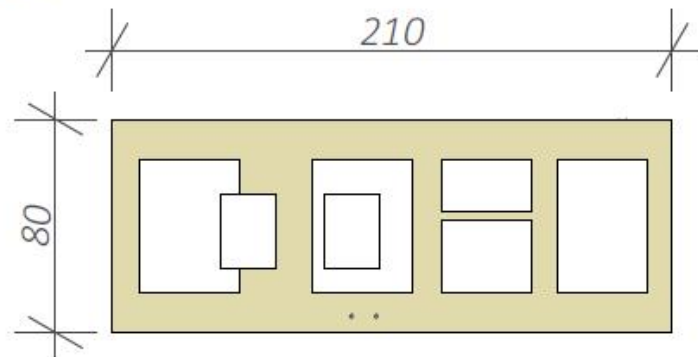
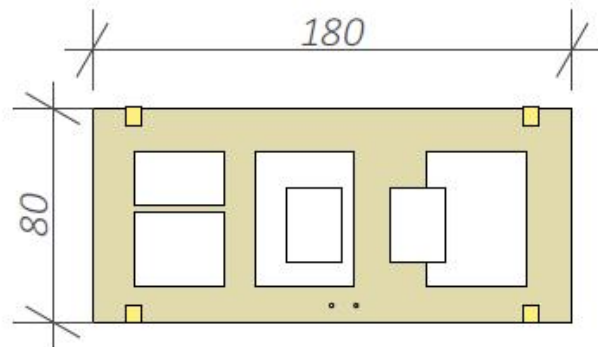
## ENDUIT

Mélange de terre tamisée ou non, adjuvanté de fibres et ou de sable, appliqué en une ou plusieurs passes et permettant d'assurer une fonction de décors, de protection et/ou d'étanchéité à l'air sur tout support adapté au matériau.



## 2 TABLES D'EXPOSITION

PORTES DE REEMPLOI FOURNIES PAR LE MAÎTRE D'OUVRAGE



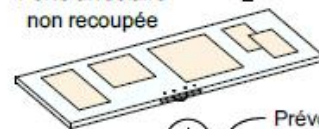
Axonométrie éclatée - Processus de fabrication  
Sans échelle

Portes issues du réemploi  
6 portes 80\*210cm à sonder  
(alvéolaire ou pleine bois)

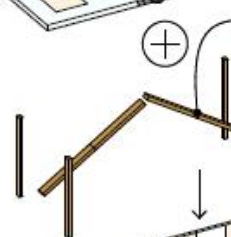
Dépose soignée de 3 paumelles  
et d'une serrure encastrée  
comprenant têtère, pêne dormant,  
pêne demi-tour



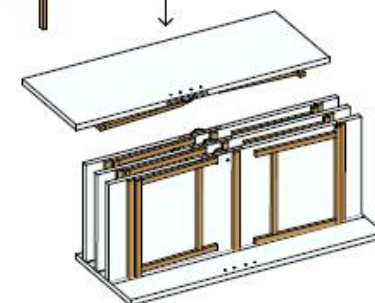
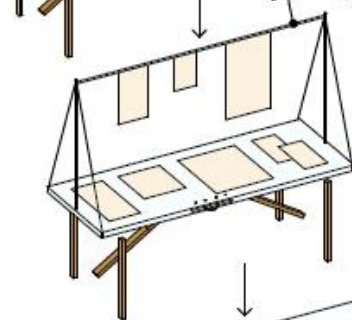
Option 2 :  
Porte alvéolaire  
non recoupée



Prévoir connecteurs

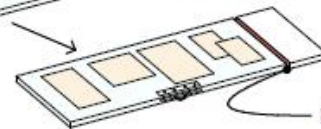
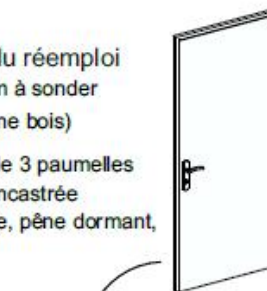


Extension pour  
affichage  
avec système  
de tendeurs

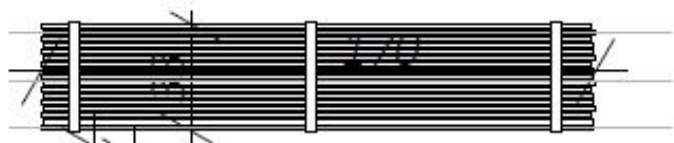


Option 1 :  
Porte pleine en bois  
peinte à couper  
210cm --> 180cm

Prévoir finitions



# ASSISES EN ROSEAUX



# 7 PUPITRE



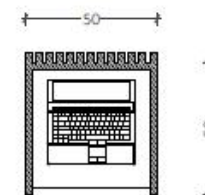
Pupitre en bois



Principe de tabouret pliant fixé sur mur



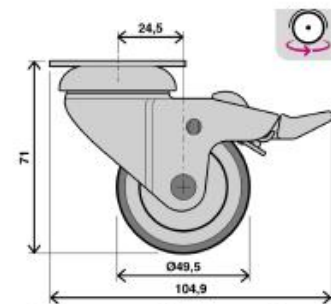
Tabouret bois pliant



Plan - Détail Pupitre transportable  
Ech. 1/20ème

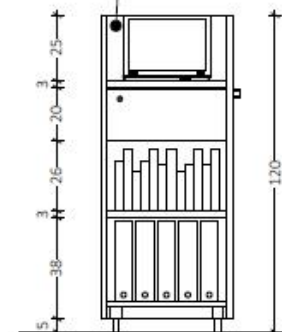
Le pupitre d'accueil

Pupitre transportable réalisé à partir de panneau en bois de réemploi avec finition vernis toute face, formant pupitre de travail pliables, compris coupes, reprises éventuelles, bouchement des quincailleries existantes. Ce pupitre peut-être déplacé grâce à un système de poignée intégrée et de roulettes dans le hall espace ressources au rez-de-chaussée.

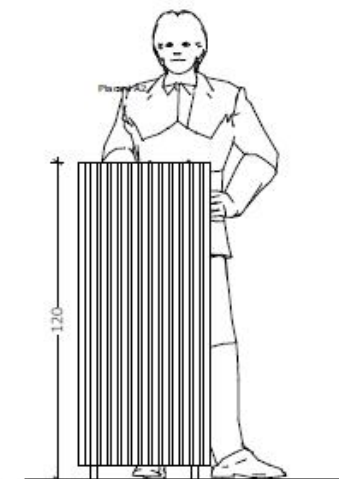


Roues fixées sous pupitre avec système de cale

Pupitre à partir de panneaux en bois de réemploi



Elevation arrière  
Ech. 1/20ème



Elevation frontale  
Ech. 1/20ème

# GESRET

PEINTURE EN LETTRES



# LES ATELIERS RÉUNIS

ATELIER MOS + ATELIER CAROLE SENEGAS



**BAT.Y.LAB**

Journée du OFF en Bretagne #3 / Oser faire Frugal  
20 janvier 2026