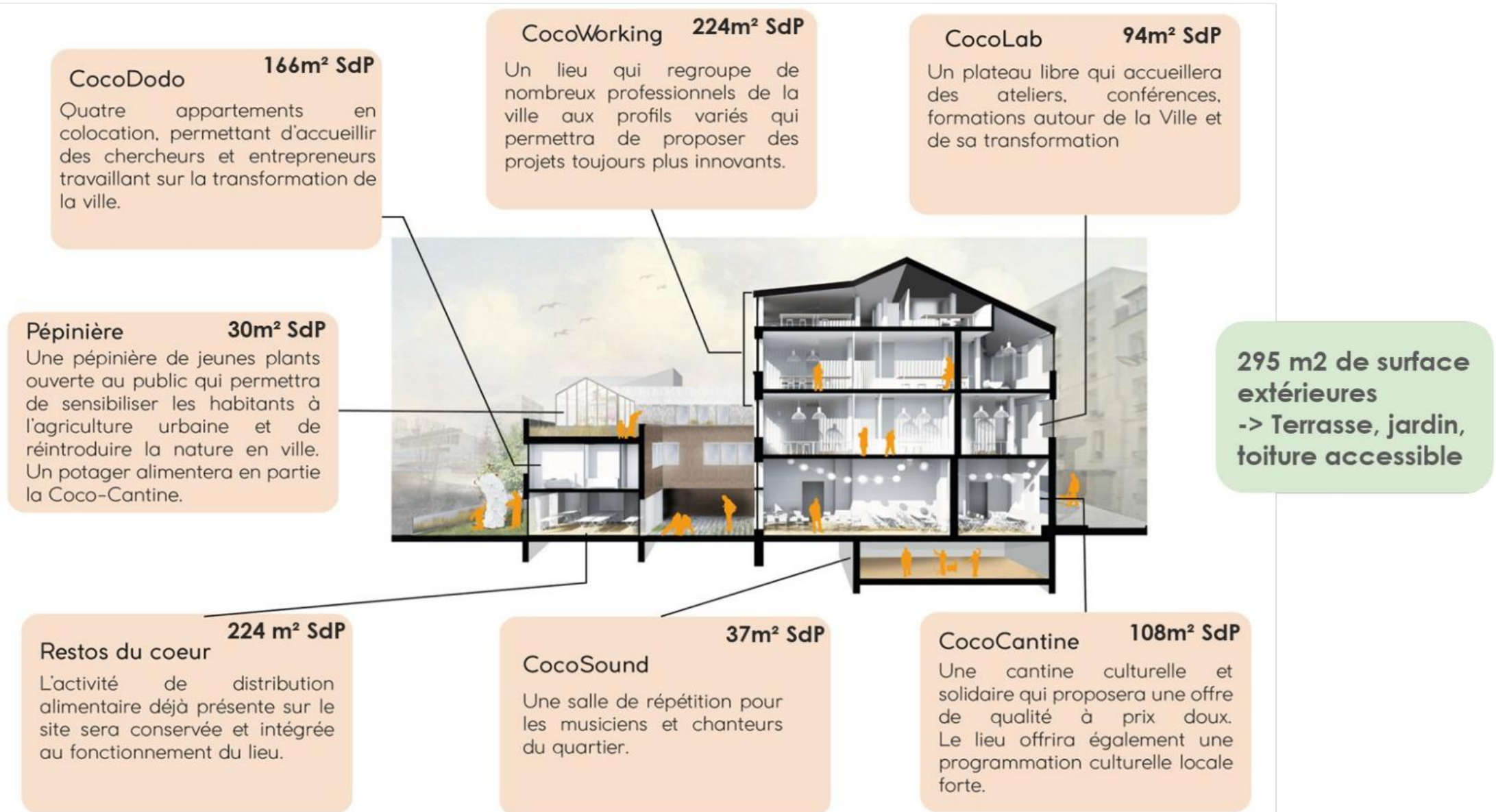


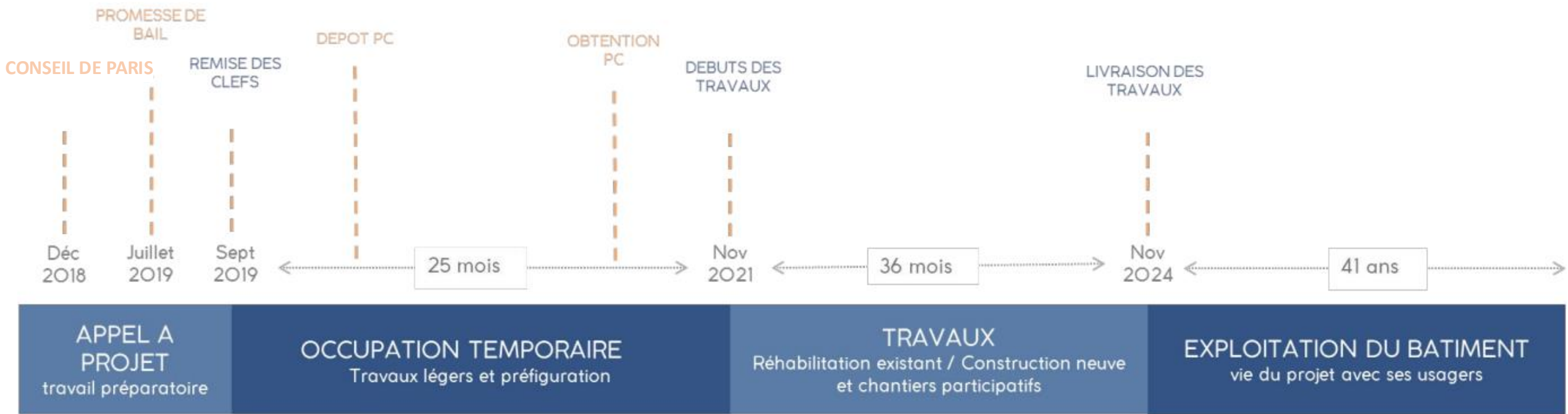


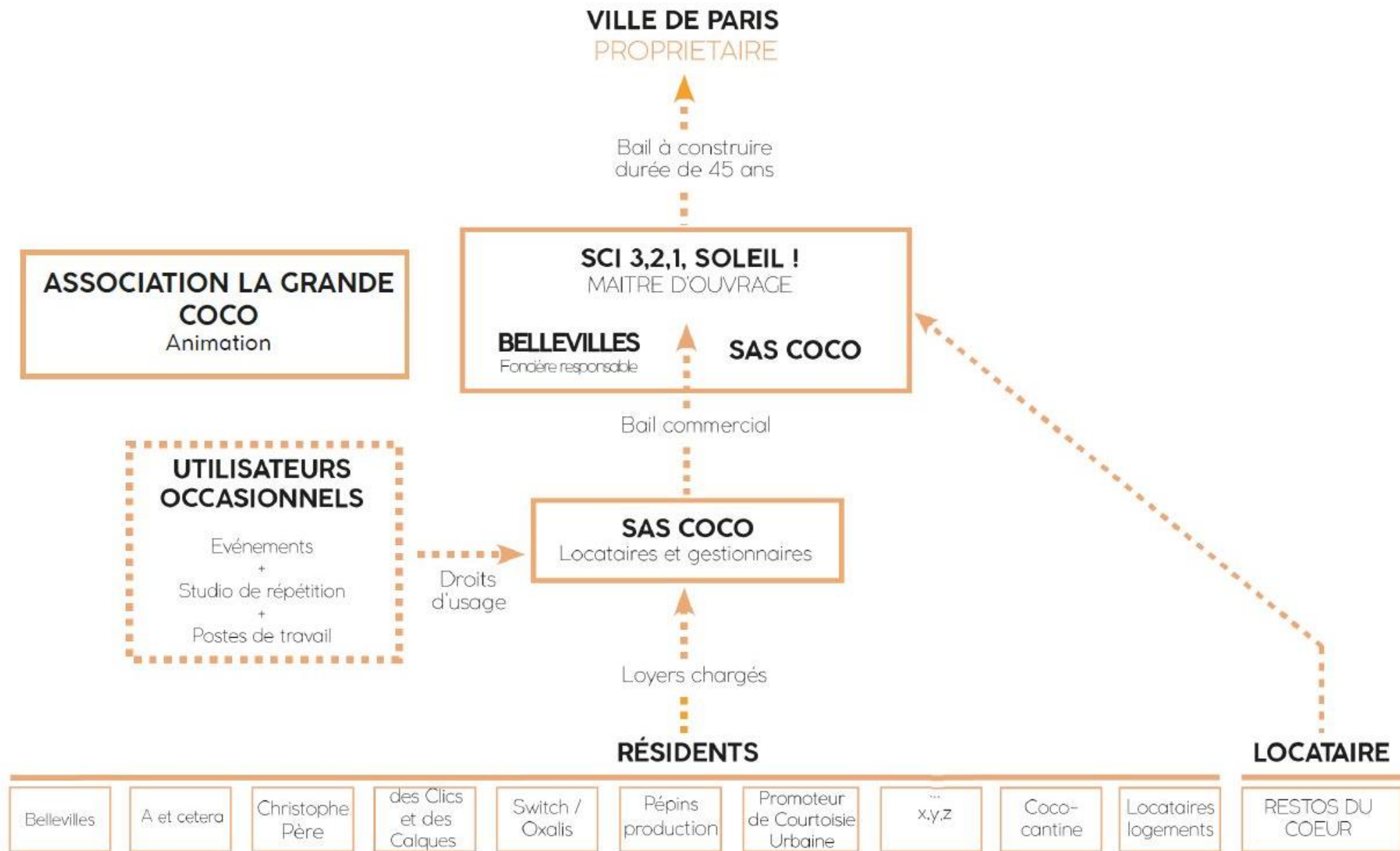
**LA
GRANDE**



Réunir ceux qui font, ceux qui pensent, et ceux qui vivent la ville

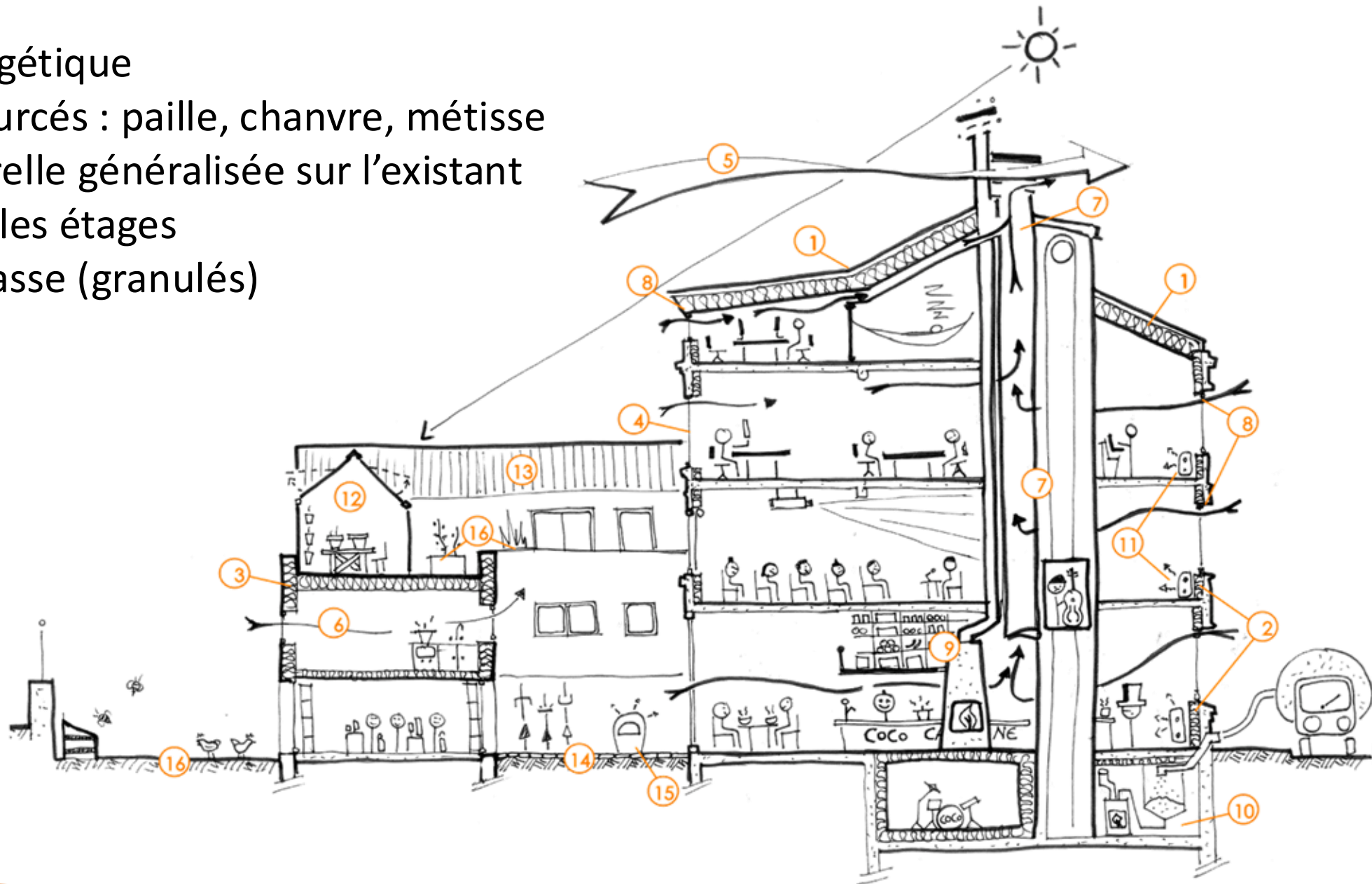


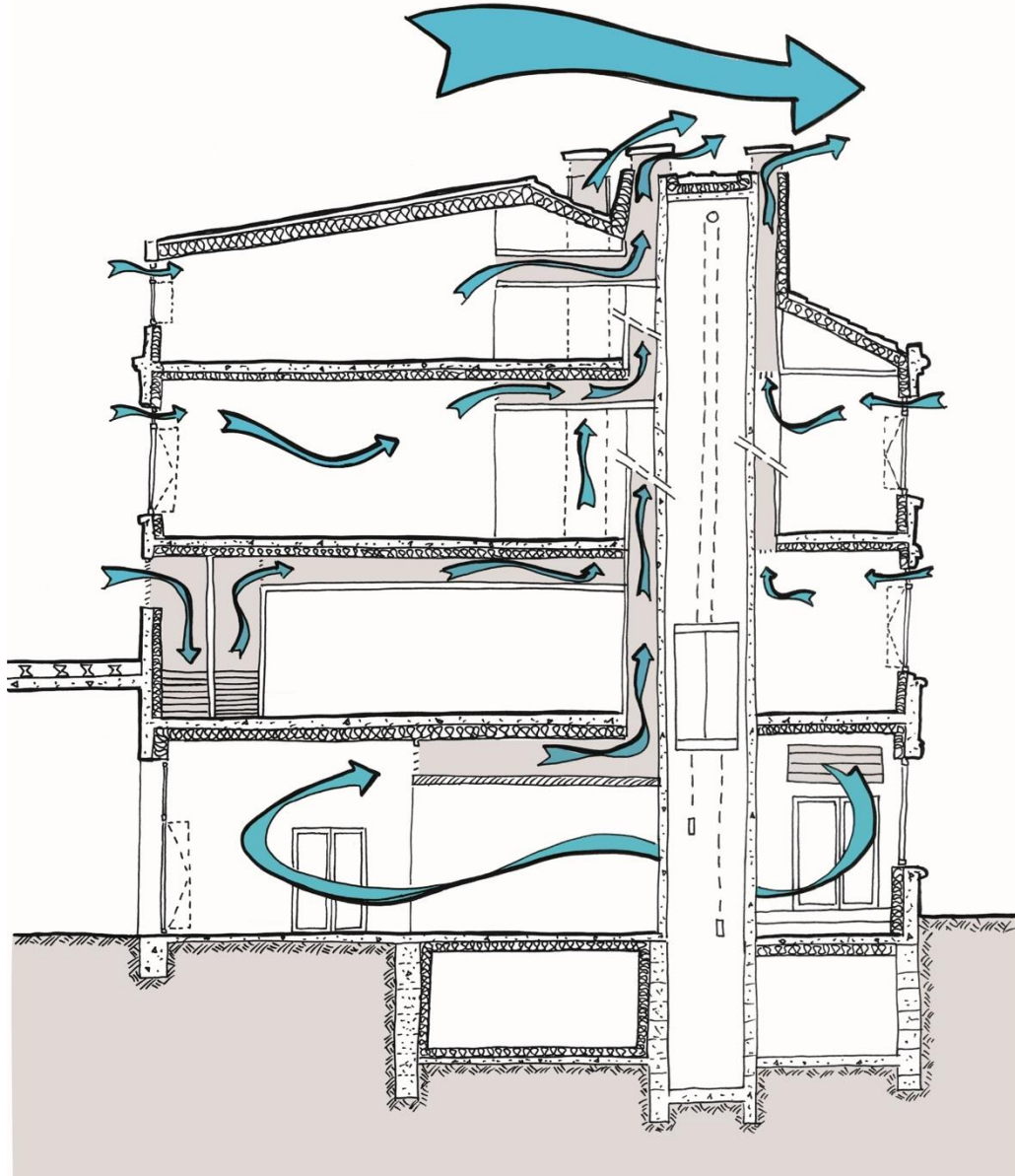




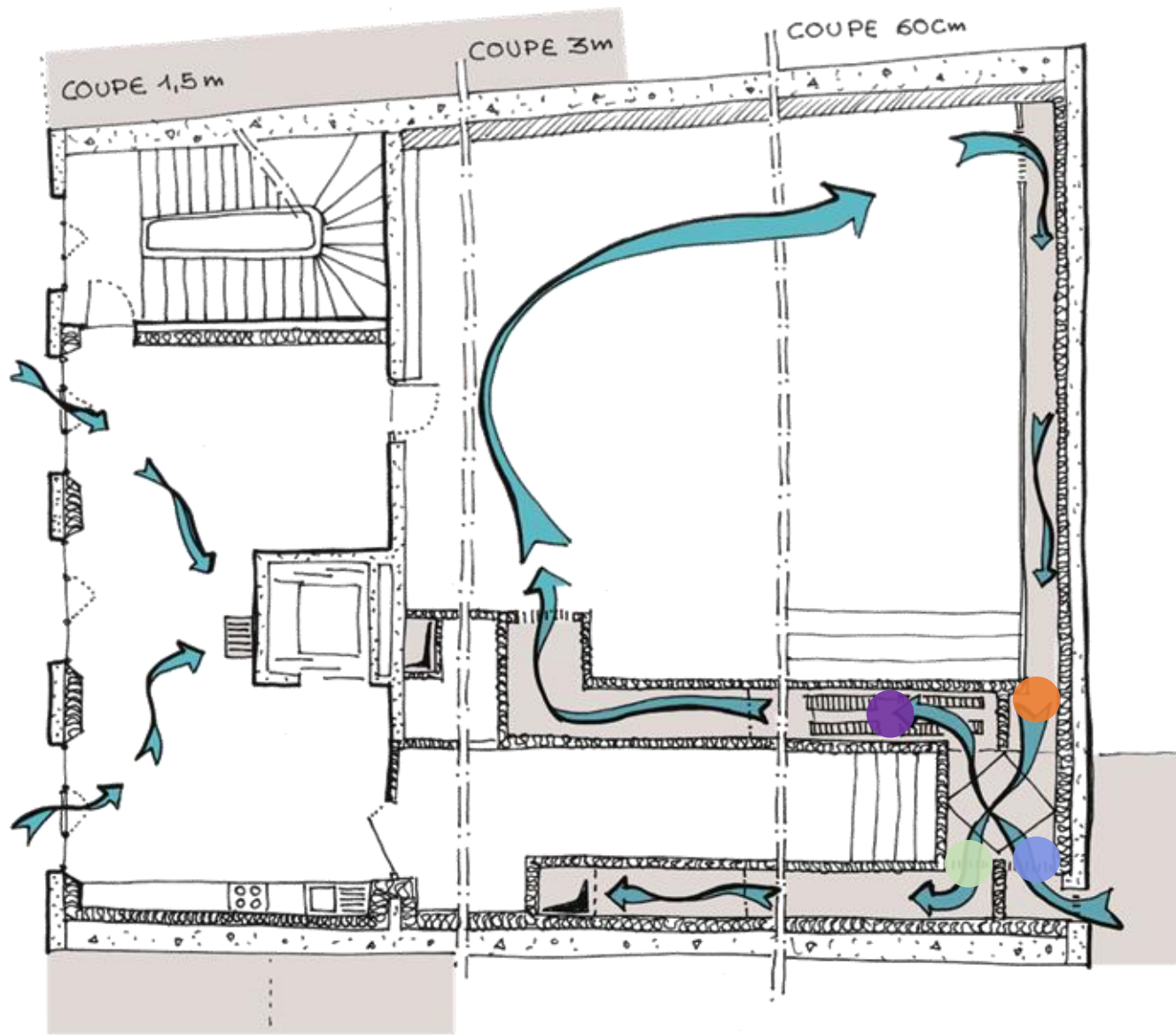
un site qui revient dans la sphère publique

- Rénovation énergétique
- Matériaux biosourcés : paille, chanvre, métisse
- Ventilation naturelle généralisée sur l'existant
- Réemploi à tous les étages
- Chaufferie biomasse (granulés)






Ventilation naturelle : schéma général




Ventilation naturelle avec récupération de chaleur

chantiers participatifs

Du 25 au 29 avril 2022



LA GRANDE


CHANTIER PARTICIPATIF

ITTI


TELEPHONE COCO


*** ISOLANT THERMIQUE PAR L'INTERIEUR EN TERRE ***

CHANTIER PARTICIPATIF

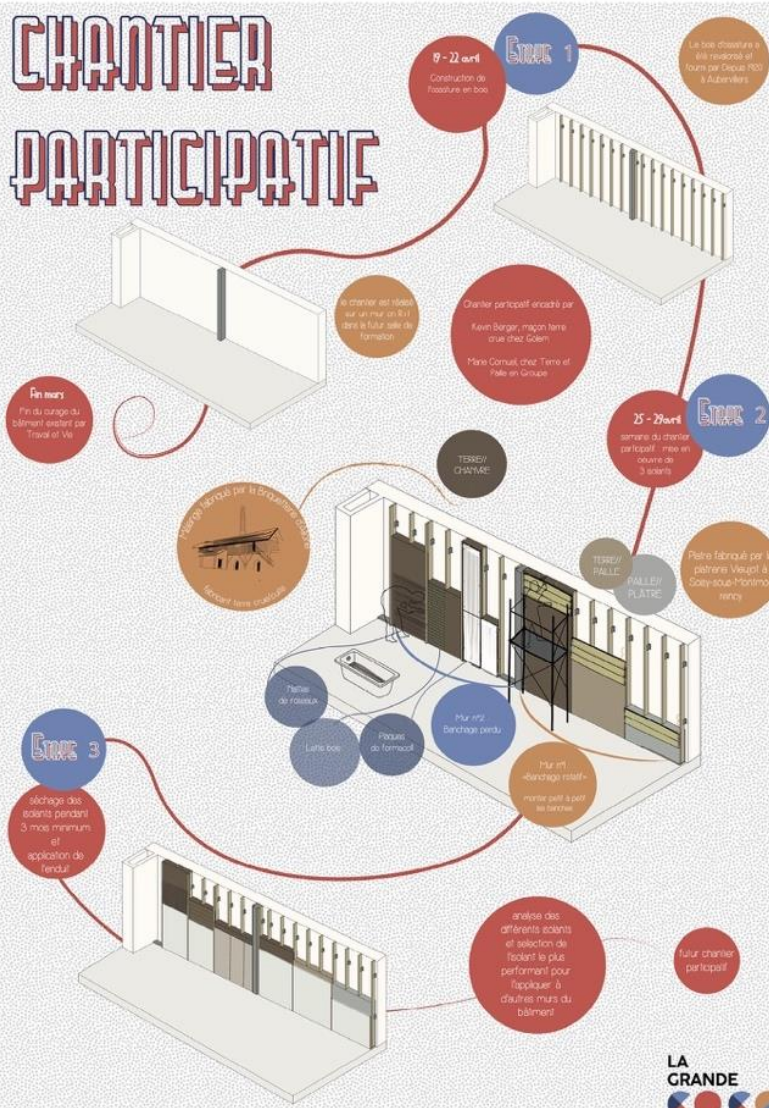
ISOLATION PAR L'INTERIEUR EN TERRE // PAILLE

DU 25 AU 29 JUILLET 2022



LA GRANDE



CHANTIER PARTICIPATIF



Etape 1 (9-22 avril)
 Construction de l'ossature en bois
 Le site choisi est un terrain à bâtir par Decaux Habitat à Auberville.

Etape 2 (25-27 avril)
 semaine du chantier participatif - mise en œuvre de 3 semaines
 Chantier participatif encadré par Kevin Berger, maçon terre crue chez Golem
 Marie Cornu, chez Temo et Paille en Groupe
 TERRE/CHAUME
 TERRE/ PAILLE
 PAILLE/ PLATRE
 Notre fabrication par le patronat Vieugé à Sables-sous-Fort-memoire

Etape 3
 séchage des osseaux pendant 6 mois minimum et application de l'enduit
 Mur int. Panache perdu
 Plaque de formast
 Laine bio
 Mur int. Panache perdu
 Mur int. Panache restant - mur rest à parer la surface
 analyse des différents écarts et sélection de l'isolant le plus performant pour l'appliquer à d'autres murs du bâtiment
 futur chantier participatif

LA GRANDE


Expérimentation de doublages intérieurs

PAILLE//CHAUX//PLÂTRE PCP

PLÂTRERIE VIEUJOT :
SOISY-SOUS-MONTMORENCY ; 26KM

RECETTE :
1 POIDS DU MÉLANGE PCP  X3
1 POIDS D'EAU  X2 = 6L

MÉLANGE PRÉFABRIQUÉ : TERRE//CHANVRE TC

MÉLANGE PRÊT À L'EMPLOI

FOURNISSEUR :
BRIQUETERIE DEWULF À BEAUVAIS ; 85KM

11 BIGBAGS DE 500 LITRES

MÉLANGE TERRE//CHANVRE :
250KG ARGILE TERREUSE POUR 1 M³ DE CHANVRE



OSSATURE EN BOIS RÉEMPLOYÉ



DEPUIS 1920

À AUBERVILLIERS, 6,6KM



MÉLANGE EXPERIMENTAL :

✧ TERRE//PAILLETTE TPA ✧

FOURNISSEURS :

PAILLE HACHÉE : PLÂTRERIE VIEUJOT ; 26KM
ARGILE : BRIQUETERIE DEWULF ; 85KM ✧

✧ RECETTE :

1 POIDS PAILLETTE (PAILLE HACHÉE)  X4
1 POIDS ARGILE  XI
2 POIDS D'EAU  XI

TERRE // PAILLE TP :

PAILLE D'ORGE : ROLLANDE À MONTGÉRAIN
99KM
BOTTES DE PAILLE : THERDONNE ; 80KM
1 BIGBAG D'ARGILE SÈCHE : BRIQUETERIE
DEWULF ; 85KM

RECETTE :

2 POIDS PAILLE
1 POIDS TERRE

Expérimentation de doublages intérieurs



Terre Chanvre



Terre paille



Paille chaux plâtre



Terre paille

NB: autres parois avec isolants biosourcés ou issus du réemploi



> **Réemploi in-situ**

Portes intérieures, charpente, parquet, WC, radiateurs, tuiles, tôle ondulée, escalier hélicoïdal, chevrons...

> **Approvisionnement extérieur**

Cloisons vitrées, vélux, lavabos, équipements électriques

> **Réemploi ex-situ**

Bois d'ossature et tasseaux, des tonnes de papier provenant de l'ancienne usine, radiateurs, poutrelles métal de l'ancienne mezzanine, tôle ondulée



< **Adaptation du parquet avant repose**
Avec la Menuiserie Circulaire

> **Adaptation des portes pour garantir mise aux normes**
Avec A Travers Fil



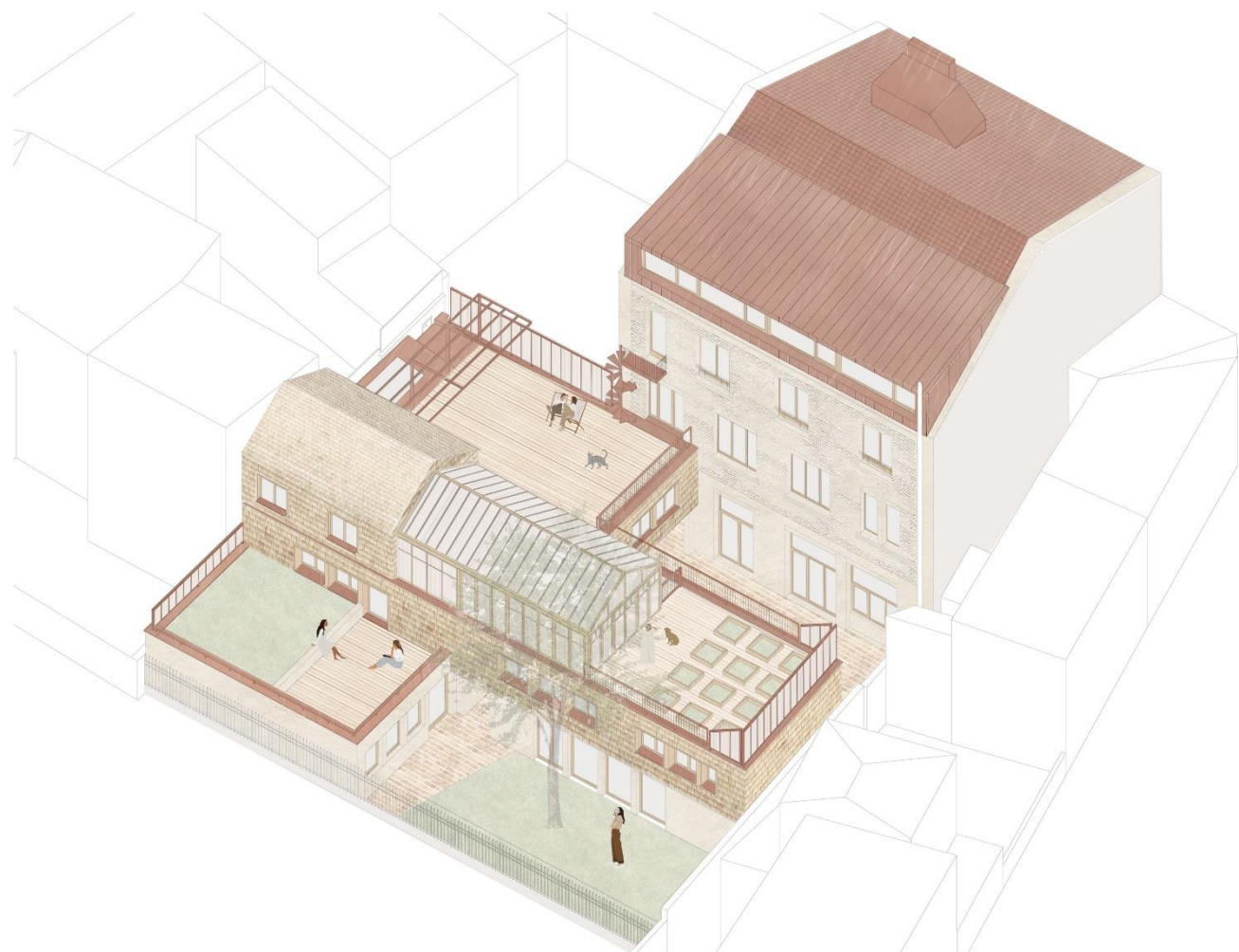
> Veille des gisements + dépose

Via les inventaires diffusés par Mobius / Plaine commune / La Boucle ...

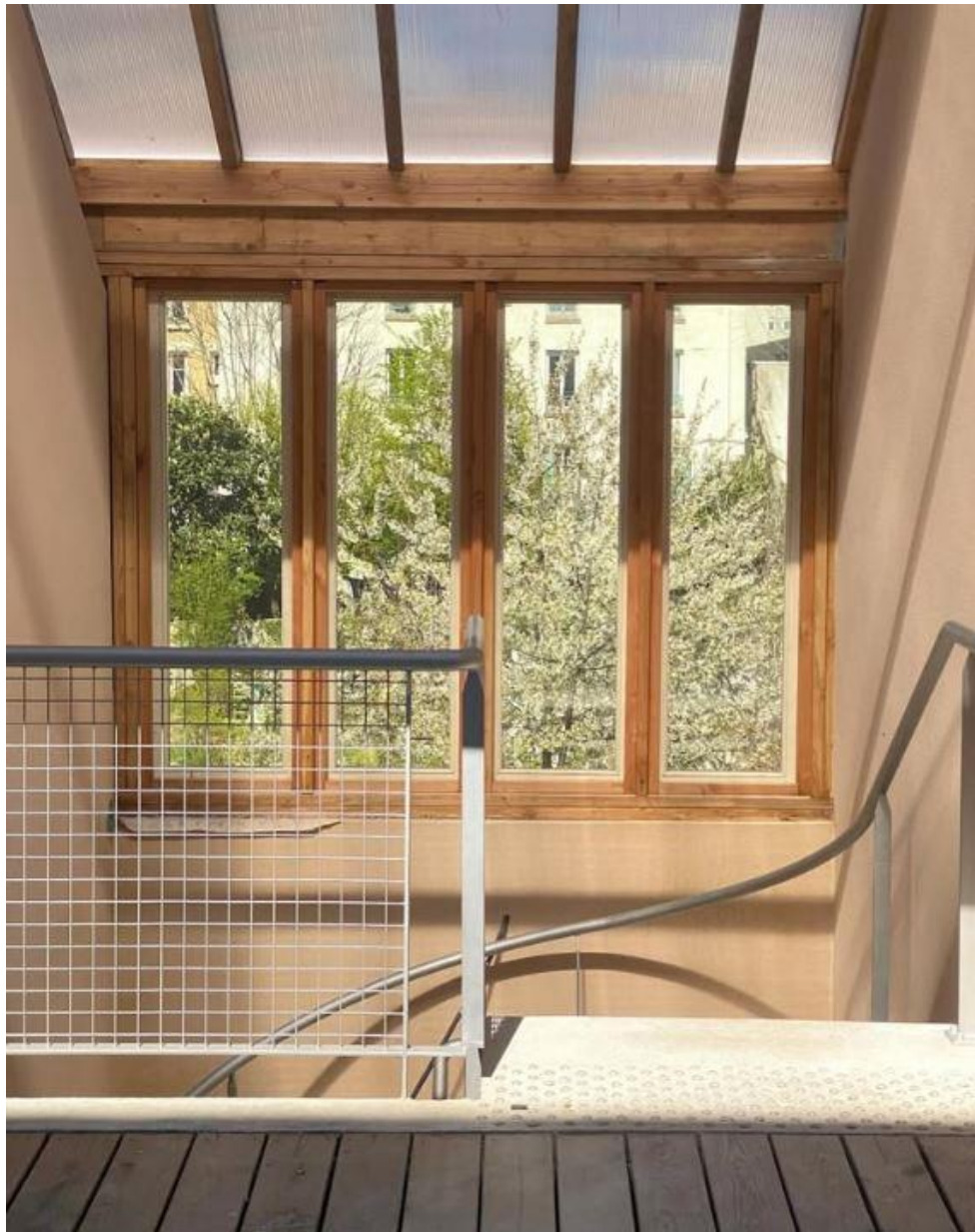
> Opportunités présentées par les entreprises

Stock de laine de verre de réemploi





Serre et logements





Bureaux et salle de répétition



Logements



**LA
GRANDE**



MERCI !

