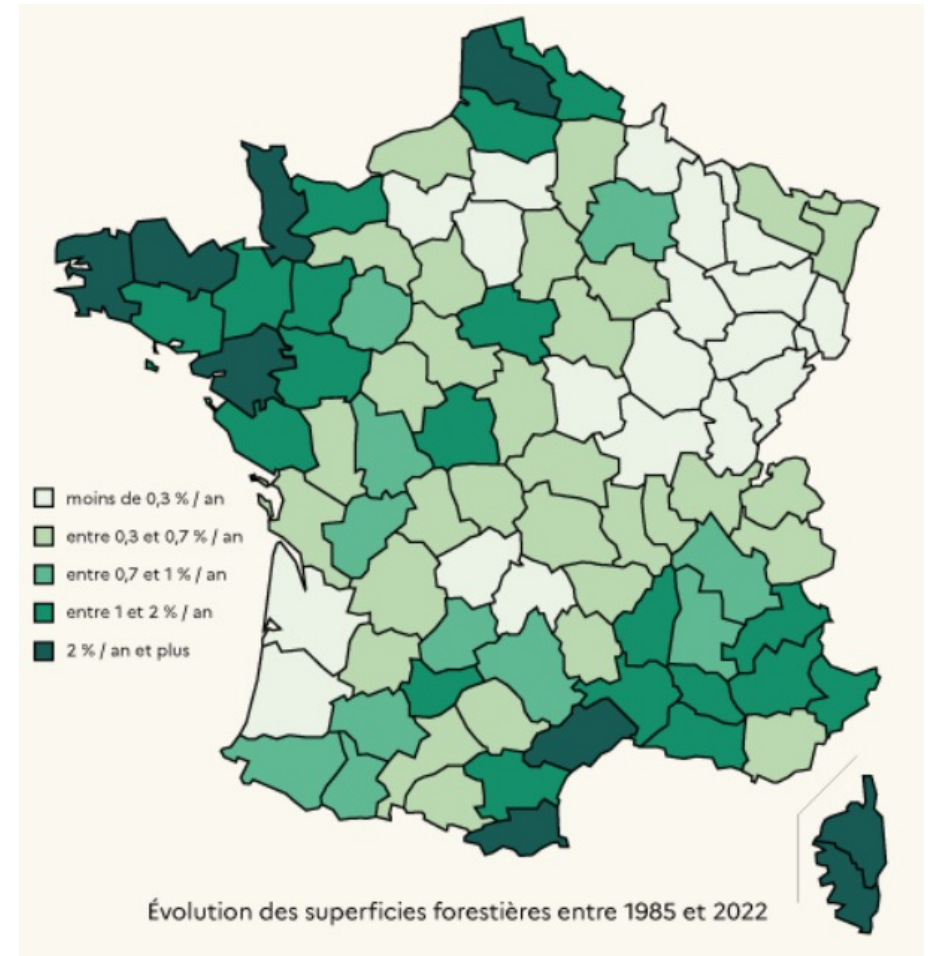
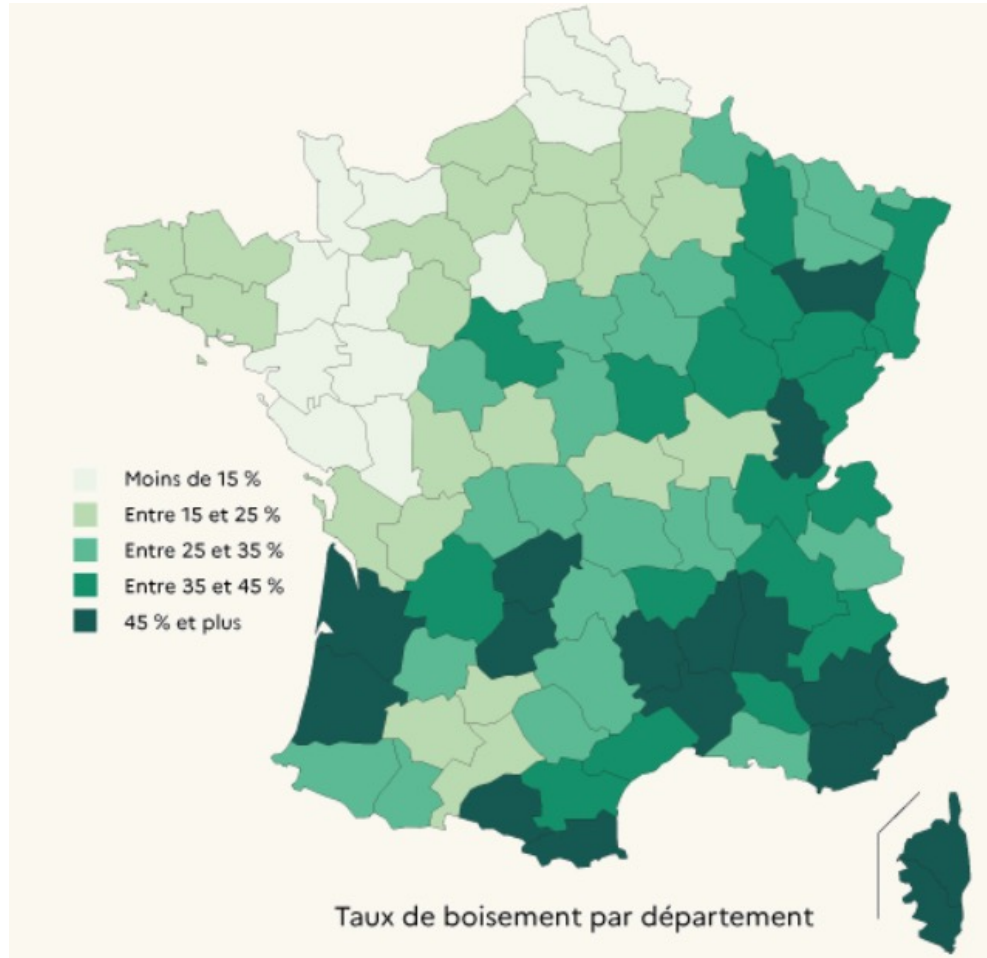


# ÉTAT DES LIEUX DE LA RESSOURCE EN BOIS

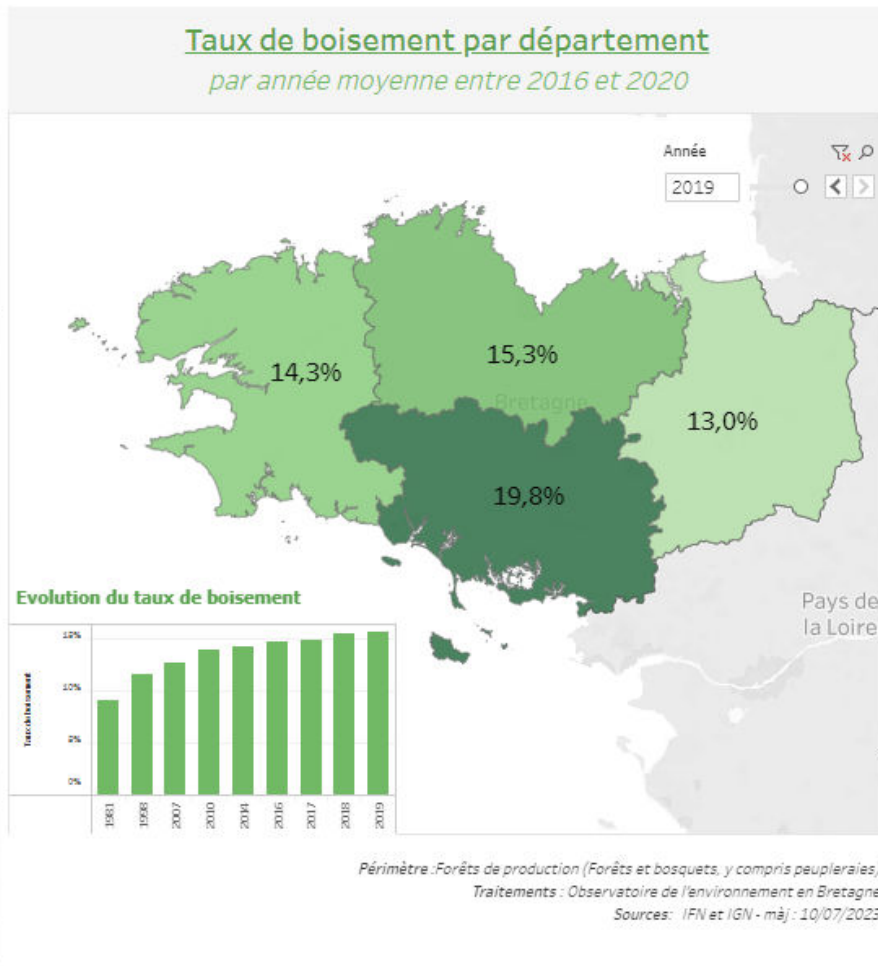
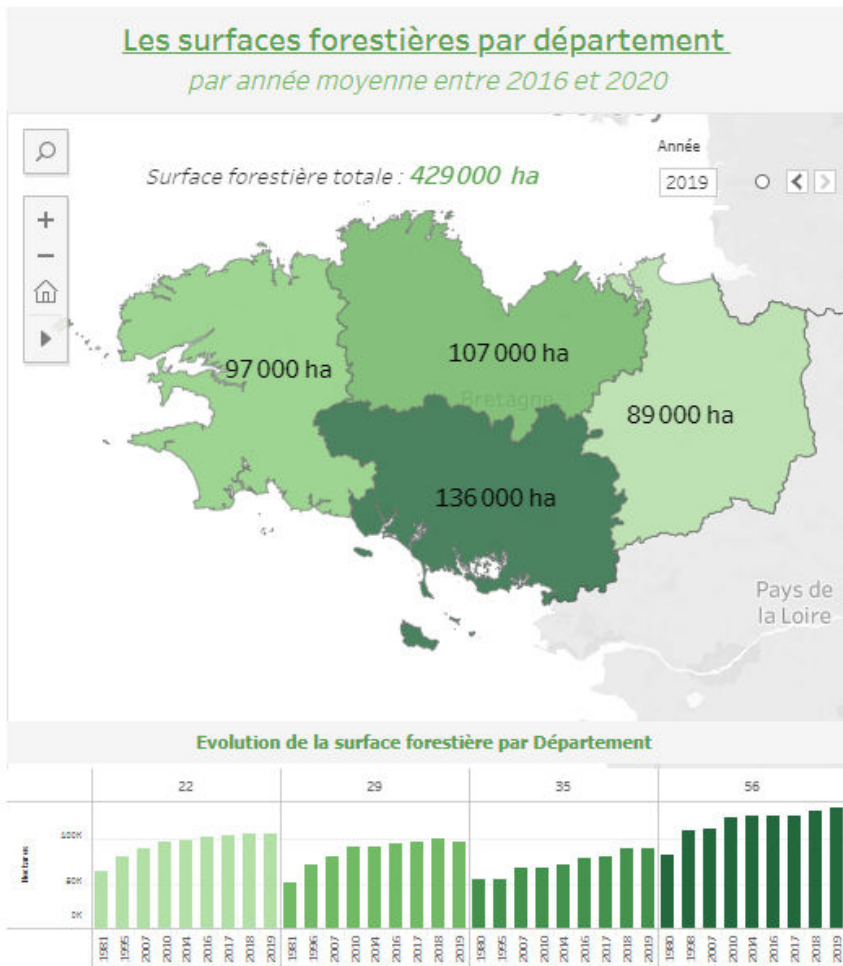


# Indicateurs de suivi de la forêt et du bois



Source: IGN

# Zoom sur la Bretagne



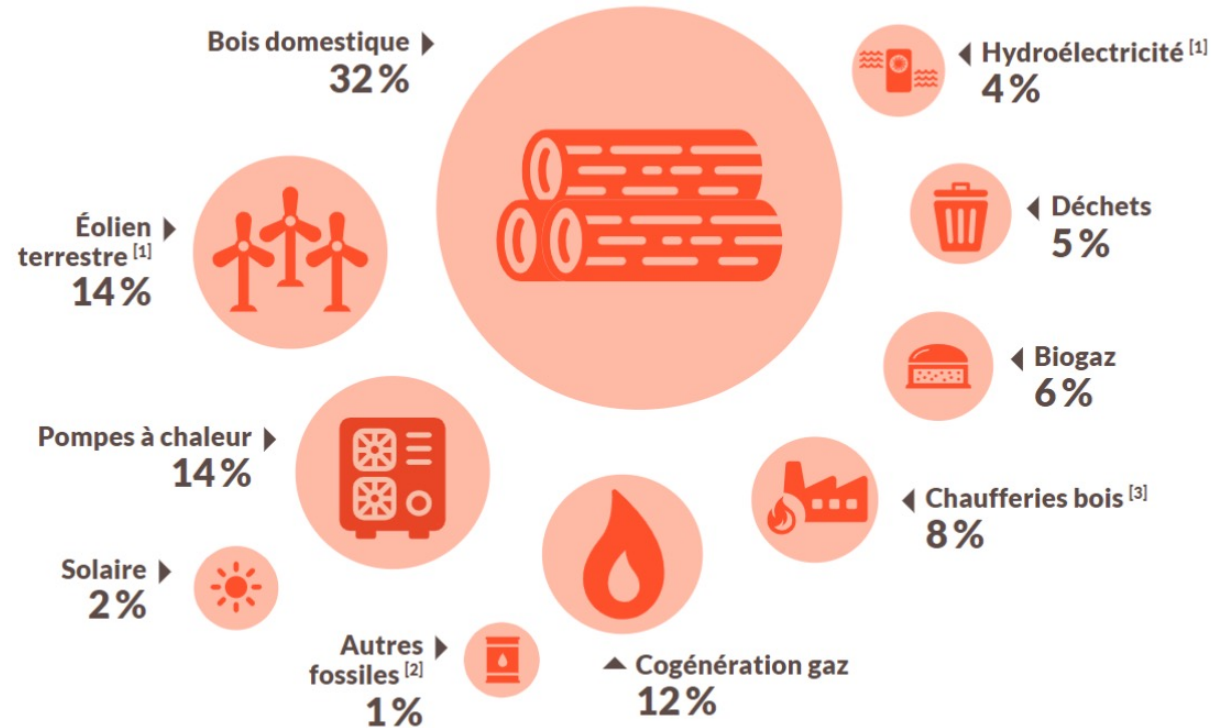
**16 % DE LA SURFACE DE LA FORÊT EST PLANTÉE**  
 4<sup>e</sup> RÉGION LA PLUS PLANTÉE



**Diversité:**  
 60% des peuplements ont 2 essences prépondérantes ou plus

# Production d'énergies en Bretagne

Production d'énergie par filière en 2021



**LE BOIS, 1ÈRE RESSOURCE POUR LA PRODUCTION D'ÉNERGIE EN BRETAGNE**

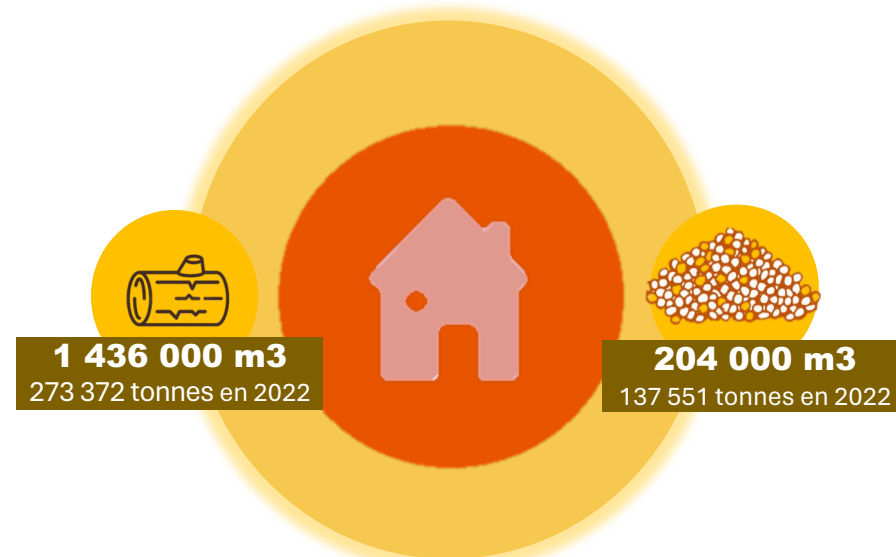
**ISSUE À 84 % DE RESSOURCES RENOUVELABLES,  
LA PRODUCTION D'ÉNERGIE EN BRETAGNE COUVRE  
19 % DE LA CONSOMMATION FINALE RÉGIONALE EN 2021**

# Le bois première source d'énergie en Bretagne



**Chaufferies  
bois**

**560 000 m<sup>3</sup>/an**



**1 436 000 m<sup>3</sup>**  
273 372 tonnes en 2022

**204 000 m<sup>3</sup>**  
137 551 tonnes en 2022

**Chauffage  
domestique au bois**

**1 670 000 m<sup>3</sup>/an**

L'essentiel se trouve sous la forme de bois bûche mais la consommation de bois sous forme déchiquetée ou sous forme de granulés n'a cessé de croître depuis 2010.

# Le chauffage au bois domestique

## Évolution des équipements :

- Les appareils à granulés ont augmenté de **3 % à 23 % en 10 ans**.
- **Les appareils à bûches restent majoritaires**, passant de 97 % à 77 % entre 2013 et 2022.
- La moitié des cheminées ouvertes ont été remplacées par des foyers fermés depuis 2015.

## Diminution de la consommation moyenne :

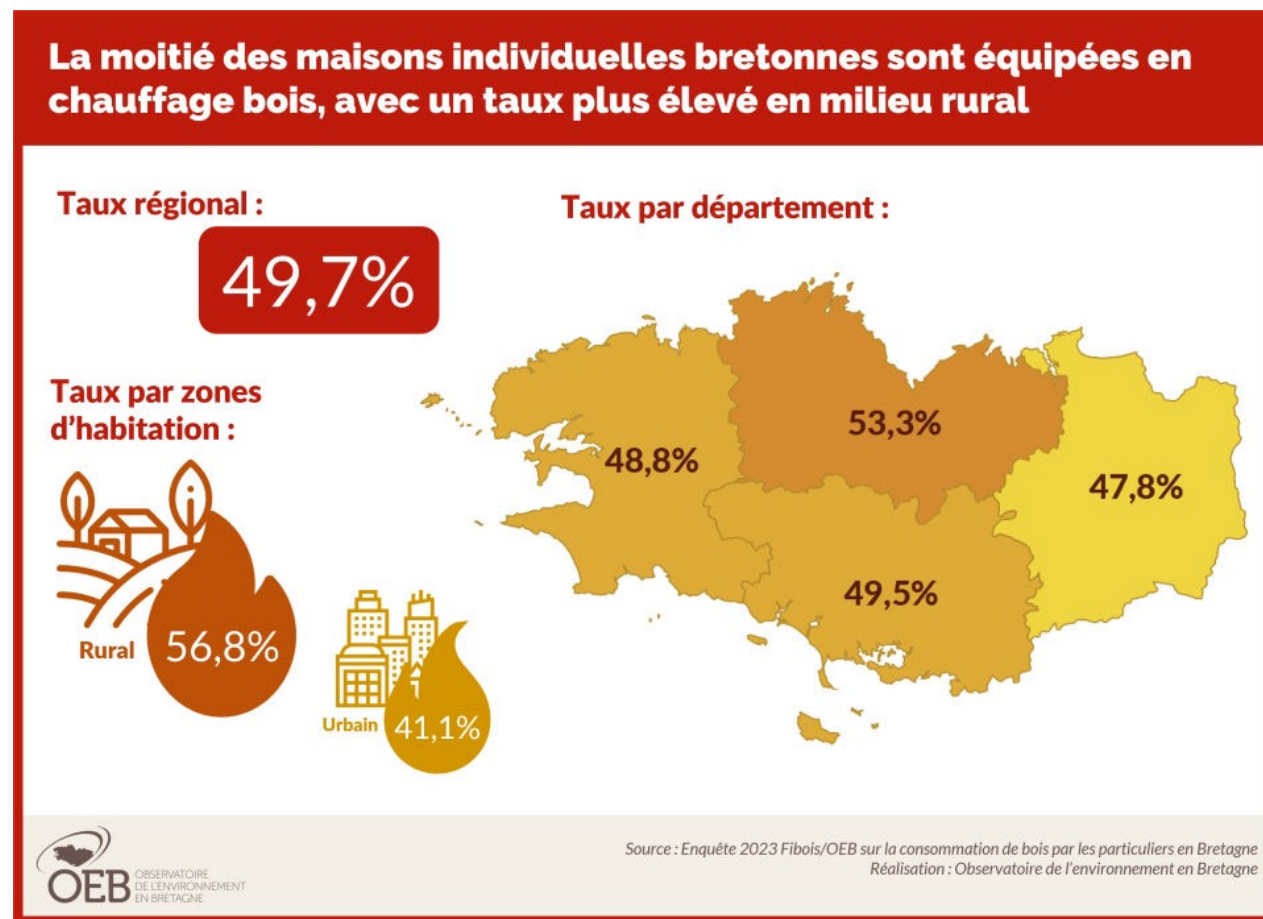
- Nouveaux équipements plus performants, avec une baisse de la consommation moyenne depuis 2006 pour le bois Bûche.

## Approvisionnement en bois domestique :

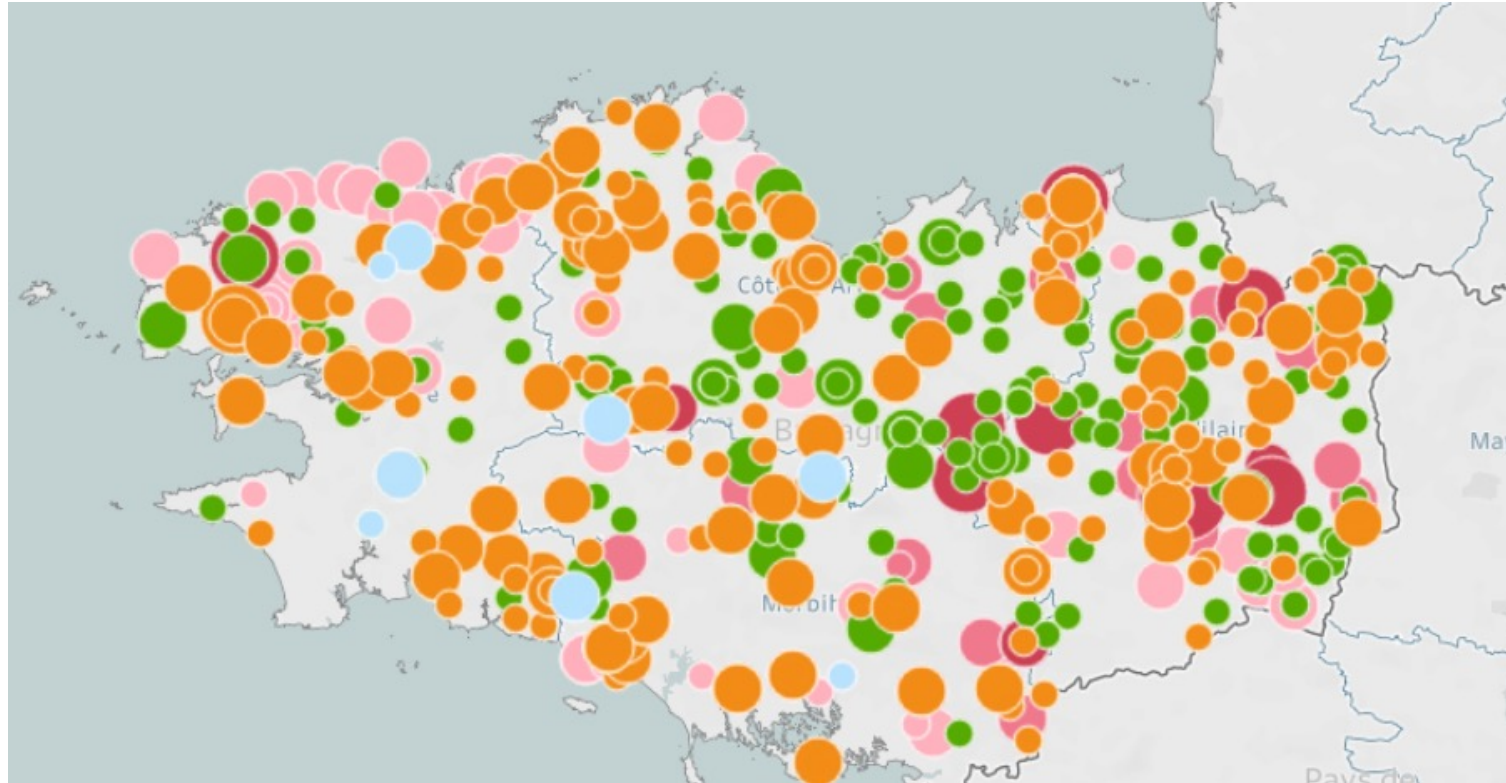
- La plupart des utilisateurs s'auto-provisionnent en bois de leur propriété ou de proches.

## Sensibilisation à la qualité de l'air :

- **Plus de 70 %** des utilisateurs ne sont pas conscients des impacts de sur la qualité de l'air d'une mauvaise utilisation du chauffage au bois.



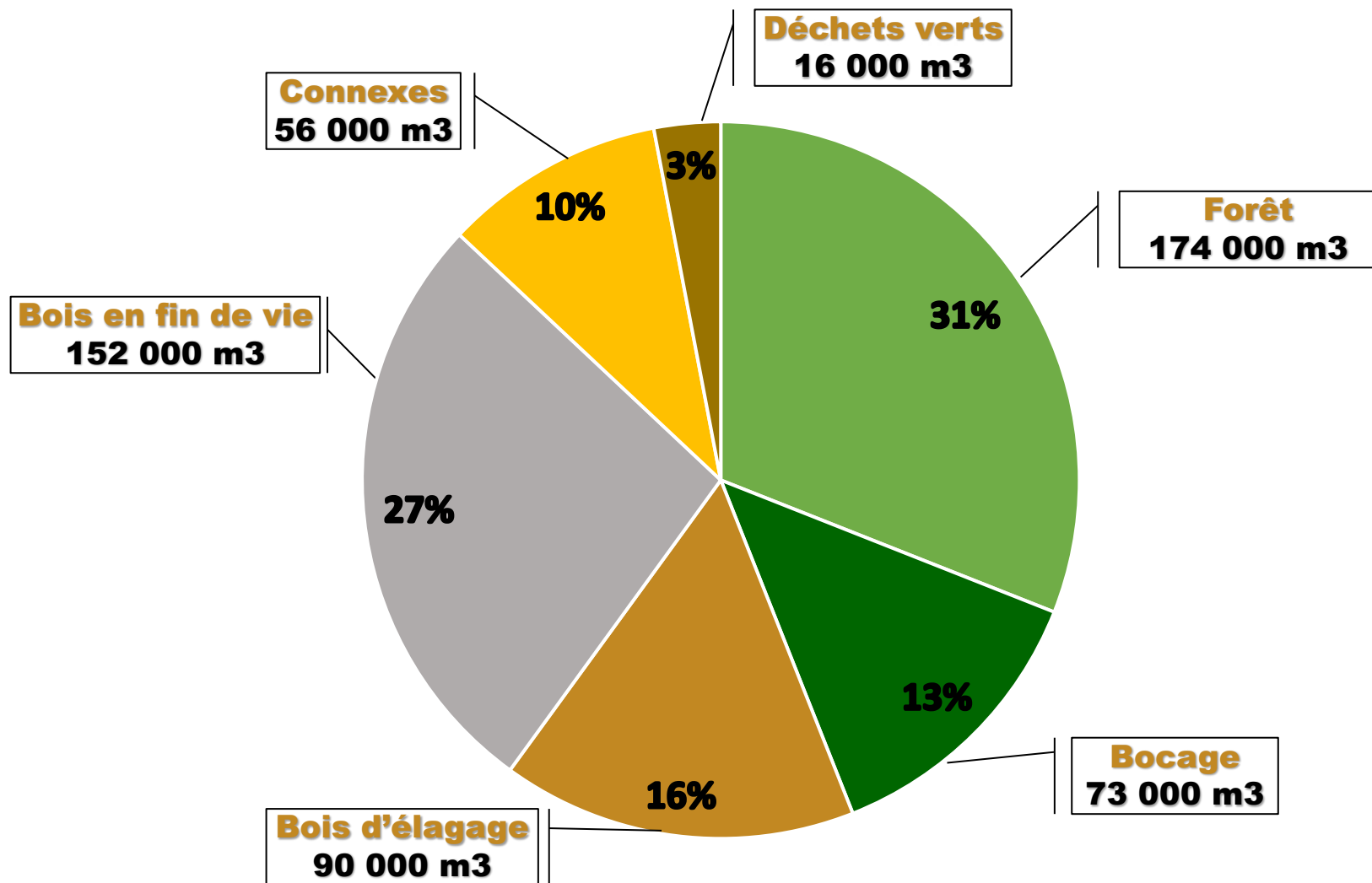
# Parc de chaufferie bois en bretagne



**570** chaufferies sur  
le territoire Breton

<https://www.planboisenergiebretagne.fr/chaufferies-bois/>

# Consommation de bois déchiqueté



**560 000 m<sup>3</sup> / an**

**Origine Géographique:**

- 85% en Bretagne
- 15% départements limitrophes



# Etat des lieux en Bretagne



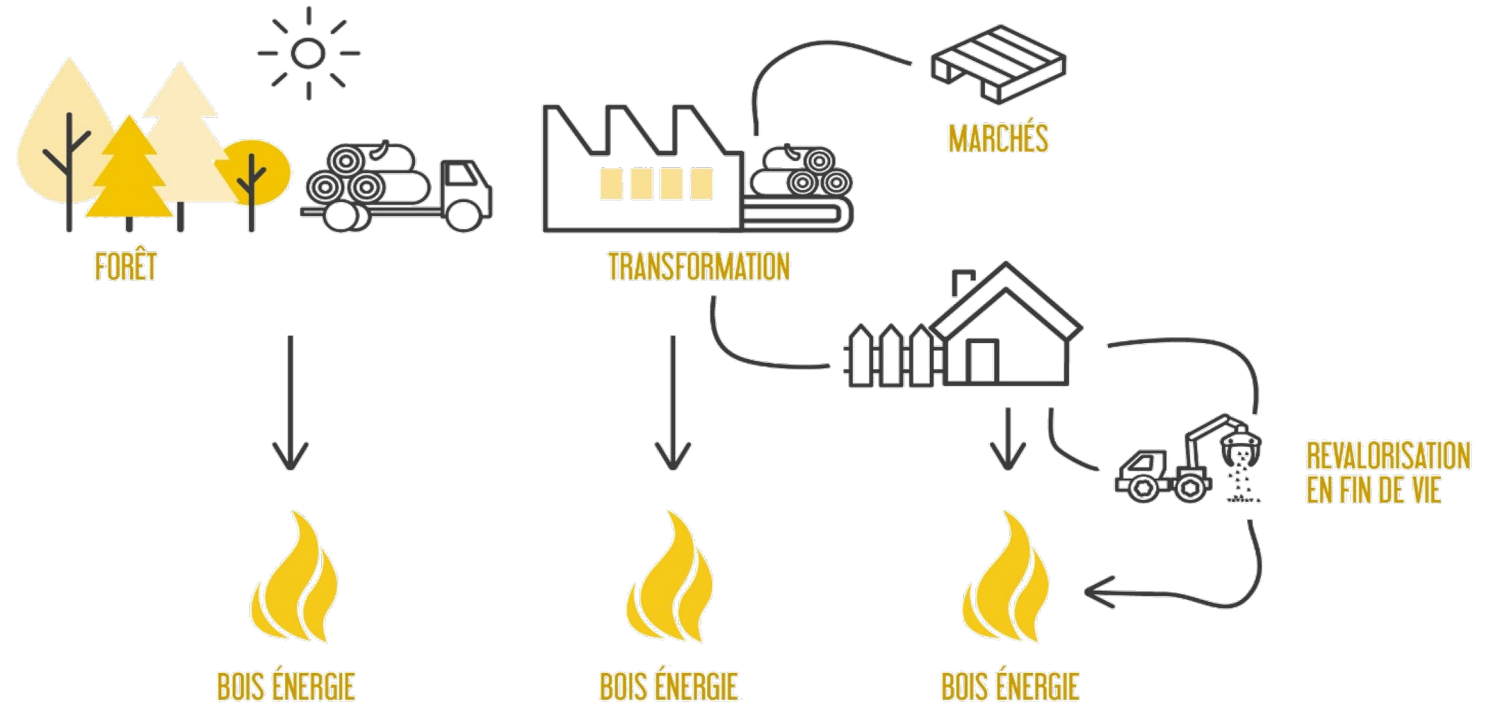
- **Accroissement forestier en diminution :**
  - La forêt continue de croître, mais **les arbres poussent moins vite.**
- **Mortalité en augmentation :**
  - Même sans augmenter les récoltes, nous nous dirigeons vers une "décapitalisation" de la forêt et du bocage en raison des **effets du changement climatique.**
- **Un bocage toujours dans le négatif.**
- **Un marché dynamique :**
  - **Une maison sur deux** est équipée d'un appareil de chauffage au bois.
  - Un parc de **570 chaufferies.**
- **Une ressource disponible disparate et morcelée, plus difficile à mobiliser.**



# Une logique de filière

## - Viser le Bois d'œuvre

- Plus difficile à atteindre
- Plus vertueux: **Stock le CO2**
- Génère du bois énergie (3 pour 1) plus durablement et finance la replantation.



Valoriser l'ensemble des co-produits bois

# Plus d'infos



<https://www.planboisenergiebretagne.fr/>



<https://bretagne-environnement.fr/>



<https://www.fiboisbretagne.fr/>

