



**BÂTIMENTS
DURABLES
BRETAGNE**

**Une démarche
développée
par Batylab**





La démarche BDB

La démarche Bâtiments Durables Bretagne est une démarche **participative, locale et interprofessionnelle**.

Véritable outil pour faire progresser les projets et les professionnels, elle s'appuie sur l'intelligence collective des acteurs. rices de terrain.

Elle s'adresse aux **maîtrises d'ouvrage publiques ou privées volontaires** dont le but est :

- d'améliorer la qualité des projets
- de renforcer les compétences des professionnels en Bretagne

La démarche BDB repose sur un Système Participatif de Garantie (SPG) permettant la **transparence de l'évaluation** des projets, pour les bâtiments neufs ou réhabilités.

L'OBJECTIF

Faire progresser l'opération vers la meilleure version d'elle-même !

L'intérêt de la démarche

Pour la maîtrise d'ouvrage publique ou privée

- Bénéficier d'un **accompagnement humain et technique**, de la conception à l'usage
- Améliorer la **qualité de vos opérations**, jusqu'à l'exploitation
- S'enrichir de **retours d'expérience** par d'autres porteurs de projets
- Valoriser votre **engagement** en faveur du **bâtiment durable**

Pour la maîtrise d'œuvre et les entreprises

- Optimiser vos **choix de conception**
- Partager votre **savoir-faire** et vos **expériences** avec d'autres professionnels

- Développer vos **compétences**
- Valoriser vos **opérations**

Pour les politiques territoriales

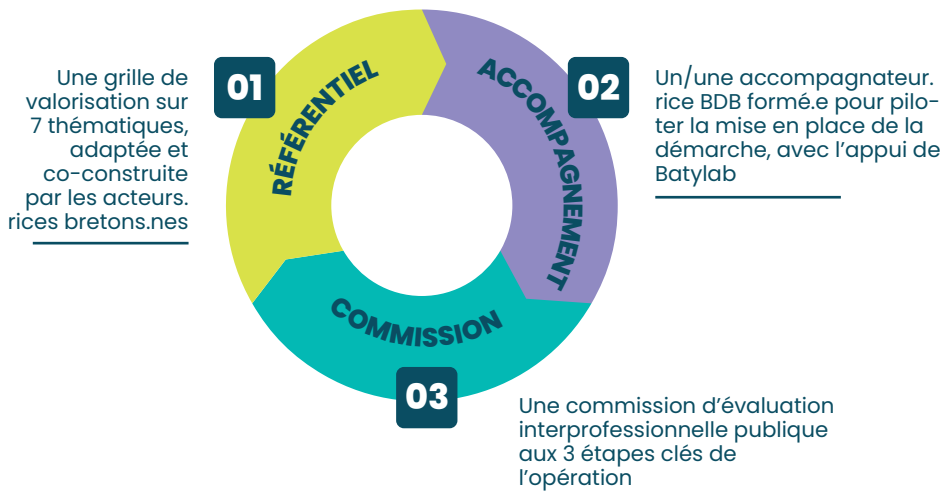
- Dynamiser les **filières locales**
- Renforcer les **bonnes pratiques** en lien avec les politiques territoriales
- **Éco-conditionner** les aides publiques dédiées bâtiments

Pour l'ensemble des acteurs

- Consolider votre **réseau** professionnel
- Bénéficier du **retour d'expérience** d'acteurs de votre région
- Souligner l'**effort d'innovation**
- Perfectionner vos **pratiques**

Les 3 grands principes

La démarche BDB s'articule autour de 3 grands piliers dont l'objectif est de faire progresser l'opération avec **pédagogie et bienveillance**.



Les 3 niveaux de reconnaissance

Le niveau de reconnaissance est déterminé par les ambitions et les contraintes du projet.





Le référentiel

La grille comprend plus de **300 critères** répartis selon une **approche holistique**. Les moyens sont actionnés en fonction de la contextualisation et de l'ambition, ce qui permet **souplesse et évolutivité** pour chaque opération.

UNE DÉMARCHE CONTEXTUALISÉE

Une adaptation aux spécificités du projet permet de disposer d'une grille d'évaluation pour chaque opération.

- **Typologie** : habitat collectif, enseignement, tertiaire
- **Nature des travaux** : neuf ou réhabilitation
- **Densité** : urbain dense, péri-urbain, centre-bourg, rural
- **Surface**

Pour chaque thématique, des pré-requis sont nécessaires pour atteindre le niveau de reconnaissance visé.



GESTION DE PROJET

- Programmation
- Conception
- Chantier
- Exploitation



TERRITOIRE, SITE ET BIODIVERSITÉ

- Territoire, paysage et cadre de vie
- Biodiversité
- Mobilité
- Adaptation du projet au site et au climat



RESPONSABILITÉ SOCIÉTALE

- Implication des usagers
- Économie solidaire et locale
- Qualité du lien social
- Adéquation entre usages et espace dans le temps



ÉNERGIE

- Réduction des besoins
- Utilisation efficace de l'énergie
- Utilisation d'énergies renouvelables ou de récupération (EnRR)



EAU

- Captation des ressources en eau(x)
- Adaptation des besoins en eau
- Rejets et traitement des eaux



RESSOURCES ET MATÉRIAUX

- Gestion soutenable des ressources
- Limitation de l'impact environnemental des matériaux



CONFORT ET SANTÉ

- Bien-être physique et plurisensoriel
- Confort spatial et fonctionnel
- Identification et prévention des risques sanitaires



L'accompagnement

L'ACCOMPAGNATEUR.RICE

L'accompagnateur.rice BDB est un **acteur.rice** de l'opération, **formé.e** par Batylab. Il peut s'agir d'un membre de la maîtrise d'œuvre ou d'un assistant à maîtrise d'ouvrage.

Il/elle est choisi.e par la maîtrise d'ouvrage pour **l'accompagner** et **assurer le suivi et le respect de la démarche BDB**.

LE OU LA RÉFÉRENTE BATYLAB

Le ou la Référente Batylab offre un **soutien technique** à l'accompagnateur.rice tout au long du projet, de l'intégration de la démarche à la préparation des différentes commissions d'évaluation.



Les commissions

La commission d'évaluation est publique. Elle se réunit à 3 étapes clés : « **conception** », « **réalisation** » et « **usage** ».

Le projet est présenté en séance publique devant une commission de professionnels reconnus et bénévoles, aux profils variés. Celle-ci évalue la **cohérence durable du projet**, attribue des **points d'innovation** et valide le **niveau de reconnaissance** obtenu.

LE DÉROULEMENT D'UNE COMMISSION

01

Présentation de l'opération par l'accompagnateur.rice BDB et l'équipe projet

02

Dialogue avec les membres de commission et le public

03

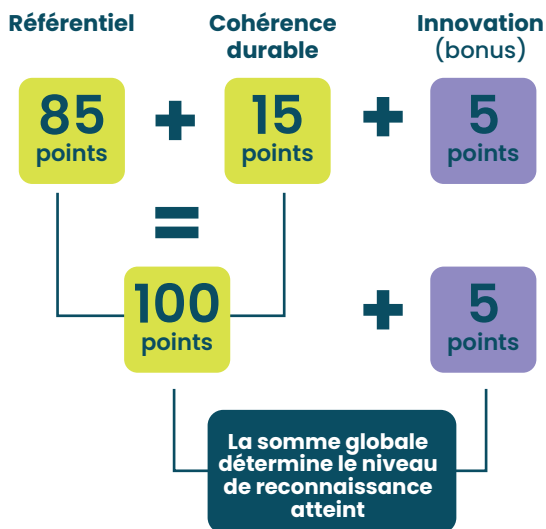
Décision publique de la commission sur l'attribution des points



L'attribution du niveau de reconnaissance

Les points obtenus selon la grille d'évaluation, ainsi que les points de cohérence durable et d'innovation délivrés par la commission, permettent de définir le niveau de reconnaissance de l'opération.

Le niveau de reconnaissance final est déterminé lors de la dernière commission qui évalue le projet en phase usage.



40 points



60 points



80 points

Le Collectif des Démarches Quartiers Bâtiments Durables

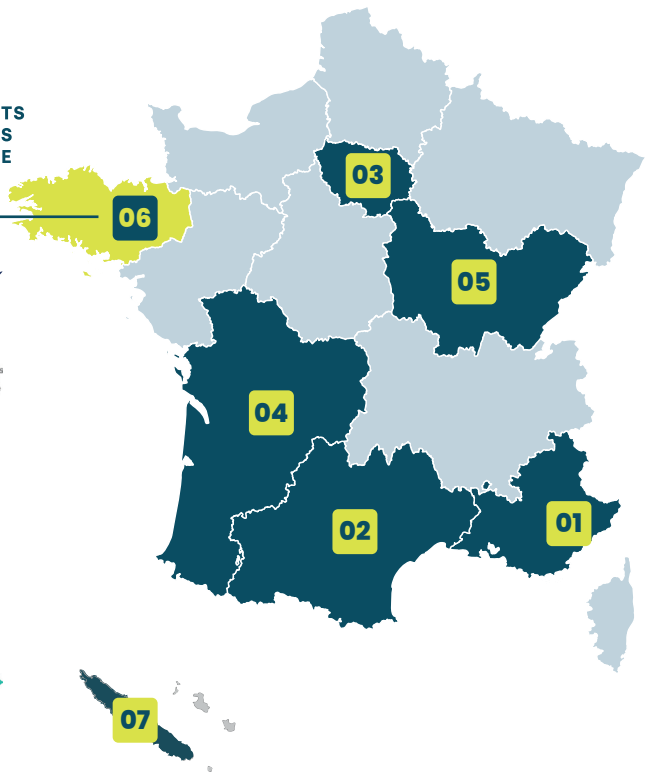
2025

1 494
projets

14 900
professionnel·les
accompagnés

La démarche Bâtiments Durables a été créée en région PACA en 2009 et se déploie progressivement en France en s'adaptant selon les spécificités de chaque territoire.

Depuis 2019, un collectif inter-régional s'est structuré, permettant aux associations portant les démarches de **mutualiser leurs efforts** et **garantir les fondamentaux des Démarches Quartiers Bâtiments Durables**.





**BÂTIMENTS
DURABLES
BRETAGNE**

Clémence Chevalier

23 rue Victor Hugo
35000 Rennes

demarche.bdb@batylab.bzh
02 56 01 71 19

batylab.bzh

