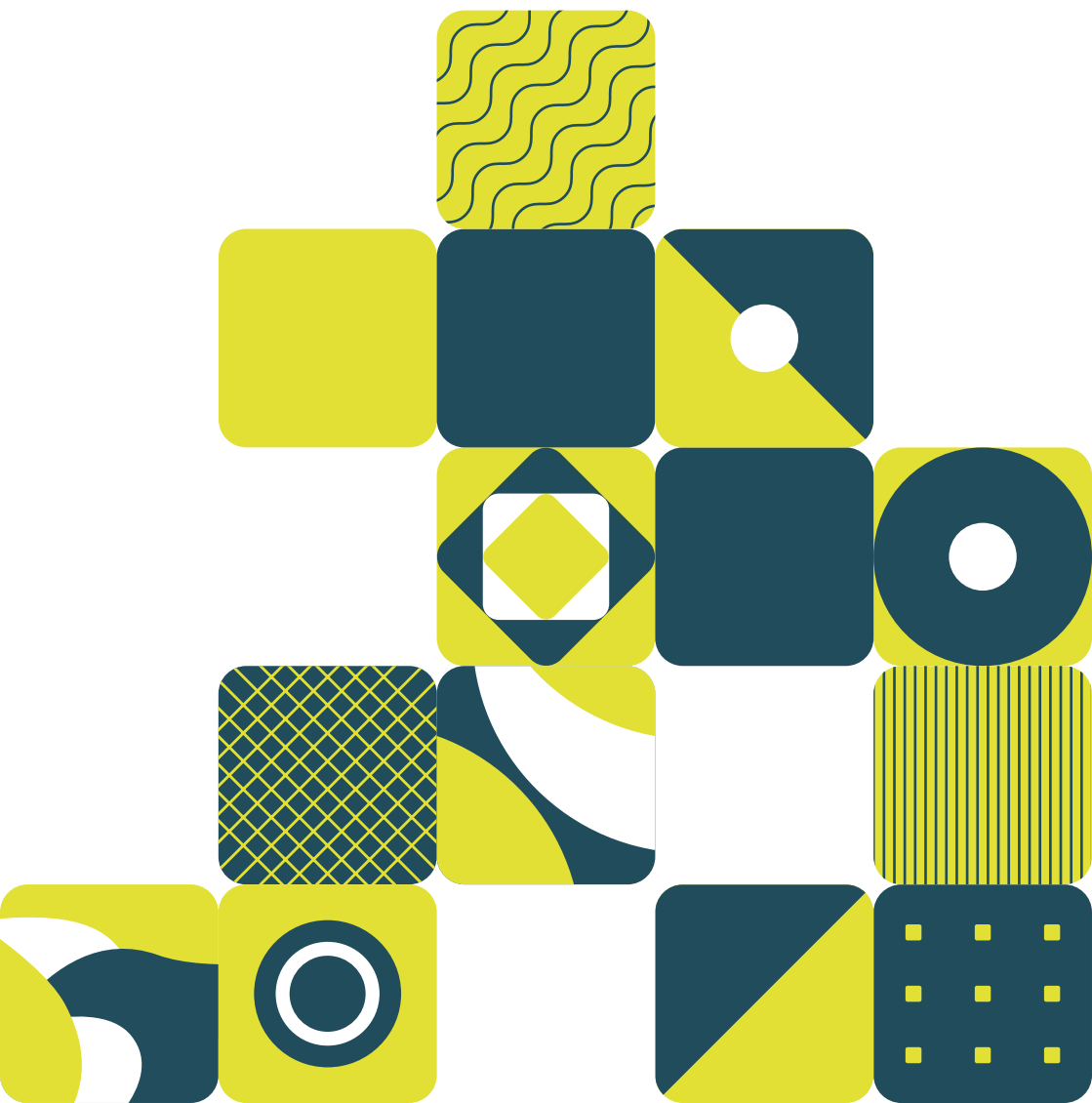




**BÂTIMENTS
DURABLES
BRETAGNE**

**Une démarche
développée
par Batylab**





La démarche BDB

La démarche Bâtiments Durables Bretagne est une démarche **participative, locale et interprofessionnelle**.

Véritable outil pour faire progresser les projets et les professionnels, elle s'appuie sur **l'intelligence collective** des acteurs de terrain.

Elle s'adresse aux **maîtrises d'ouvrages publiques ou privées volontaires** dont le but est :

- d'améliorer la qualité des projets
- de renforcer les compétences des professionnels en Bretagne

La démarche BDB repose sur un Système Participatif de Garantie (SPG) permettant la **transparence d'évaluation** des projets, pour les bâtiments neufs ou réhabilités.

L'OBJECTIF

Faire progresser l'opération vers la meilleure version d'elle-même !

L'intérêt de la démarche

Pour la maîtrise d'ouvrage publique ou privée

- **Bénéficier d'un accompagnement** humain et technique, de la conception à l'usage
- **Améliorer la qualité** de vos opérations, jusqu' à l'exploitation
- **S'enrichir** des retours d'expériences d'autres porteurs de projets
- **Valoriser votre engagement** en faveur du Développement Durable

Pour la maîtrise d'œuvre et les entreprises

- **Optimiser** vos choix de conception
- **Partager votre savoir-faire et vos expériences** avec d'autres professionnels

- **Développer** vos compétences
- **Valoriser** vos opérations

Pour les politiques territoriales

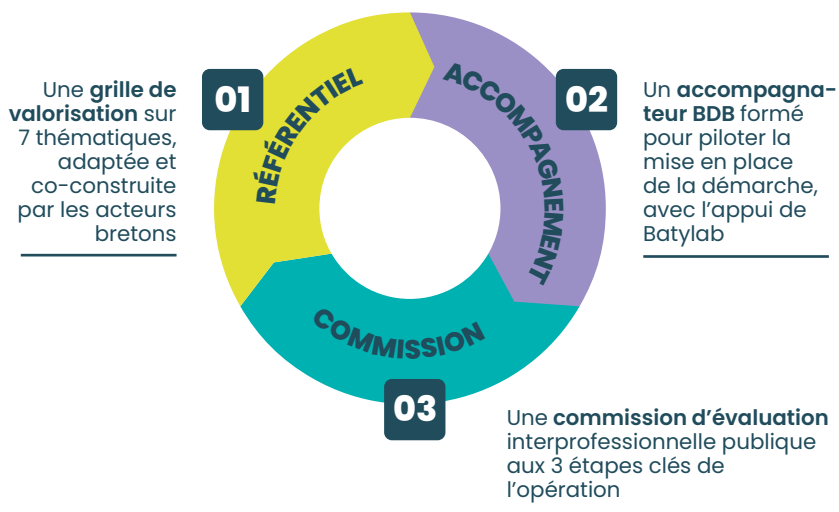
- **Dynamiser** les filières locales
- **Renforcer les bonnes pratiques** en lien avec les politiques territoriales
- **Éco-conditionner** les aides publiques dédiées bâtiments

Pour l'ensemble des acteurs

- **Consolider** votre réseau professionnel
- **Bénéficier des retours** d'expériences d'acteurs de votre région
- **Perfectionner** vos pratiques

Les 3 grands principes

La démarche BDB s'articule autour de 3 grands piliers dont l'objectif est de faire progresser l'opération avec **pédagogie** et **bienveillance**.



Les 3 niveaux de reconnaissance

Le niveau de reconnaissance est déterminé par les ambitions et les contraintes du projet.





Le référentiel

La grille comprend plus de **300 critères** répartis selon une **approche holistique**. Les moyens sont actionnés en fonction de la contextualisation et de l'ambition, ce qui permet **souplesse et évolutivité** pour chaque opération.

UNE DÉMARCHE CONTEXTUALISÉE

Une adaptation aux spécificités du projet permet de disposer d'une grille d'évaluation pour chaque opération.

- **Typologie** : habitat collectif, enseignement, tertiaire
- **Nature des travaux** : neuf ou réhabilitation
- **Densité** : urbain dense, péri-urbain, centre-bourg, rural
- **Taille** : en fonction de la surface de l'opération
- **Climat océanique**

Pour chaque thématique, des pré-requis sont nécessaires pour atteindre le niveau de reconnaissance visé.



GESTION DE PROJET

- Programmation
- Conception
- Chantier
- Exploitation



TERRITOIRE, SITE ET BIODIVERSITÉ

- Territoire, paysage et cadre de vie
- Biodiversité
- Mobilité
- Adaptation du projet au site et au climat



SOLIDAIRE SOCIAL ET ÉCONOMIE

- Implication des usagers
- Economie solidaire et locale
- Qualité du lien social
- Adéquation entre usages et espace dans le temps



ÉNERGIE

- Réduction des besoins
- Utilisation efficace de l'énergie
- Utilisation d'énergies renouvelables ou de récupération (EnRR)



EAU

- Captation des ressources en eau(x)
- Adaptation des besoins en eau
- Rejets et traitement des eaux



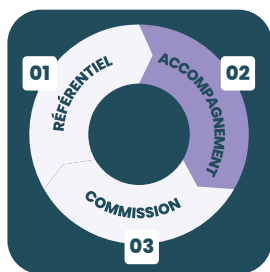
RESSOURCES ET MATÉRIAUX

- Gestion soutenable des ressources
- Limitation de l'impact environnemental des matériaux



CONFORT ET SANTÉ

- Bien-être physique et plurisensoriel
- Confort spatial et fonctionnel
- Identification et prévention des risques sanitaires



L'accompagnement

L'ACCOMPAGNATEUR

L'accompagnateur BDB est un **acteur** de l'opération, **formé** par Batylab. Il peut s'agir d'un membre de la maîtrise d'œuvre ou d'un assistant à maîtrise d'ouvrage.

Il est choisi par la maîtrise d'ouvrage pour **l'accompagner** et **assurer le suivi et le respect de la démarche BDB**.

LE RÉFÉRENT BATYLAB

Le Référent Batylab offre un **soutien technique** à l'accompagnateur tout au long du projet, de l'intégration de la démarche à la préparation des différentes commissions d'évaluation.



Les commissions

La commission d'évaluation est publique. Elle se réunit à 3 étapes clés : « **conception** », « **réalisation** » et « **usage** ».

Le projet est présenté en séance publique devant une commission de professionnels reconnus et bénévoles, aux profils variés. Celle-ci évalue la **cohérence durable du projet**, attribue des **points d'innovation** et **valide le niveau de reconnaissance** obtenu.

LE DÉROULEMENT D'UNE COMMISSION



01
Présentation de l'opération par l'accompagnateur BDB et l'équipe projet

02
Dialogue avec les membres de commission et le public

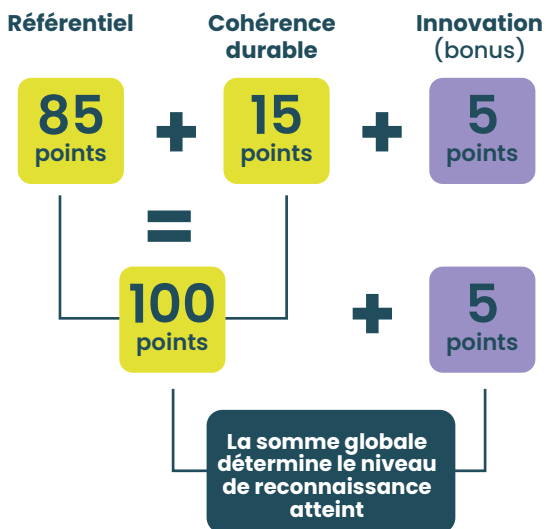
03
Décision publique de la commission sur l'attribution des points



L'attribution du niveau de reconnaissance

Les points obtenus selon la grille d'évaluation, ainsi que les points de **cohérence durable** et d'**innovation** délivrés par la commission, permettent de définir le **niveau de reconnaissance** de l'opération.

Le niveau de reconnaissance final est déterminé lors de la dernière commission qui évalue le projet en phase usage.



40 points



60 points



80 points



Le Collectif des Démarches Quartiers Bâtiments Durables

2022

850

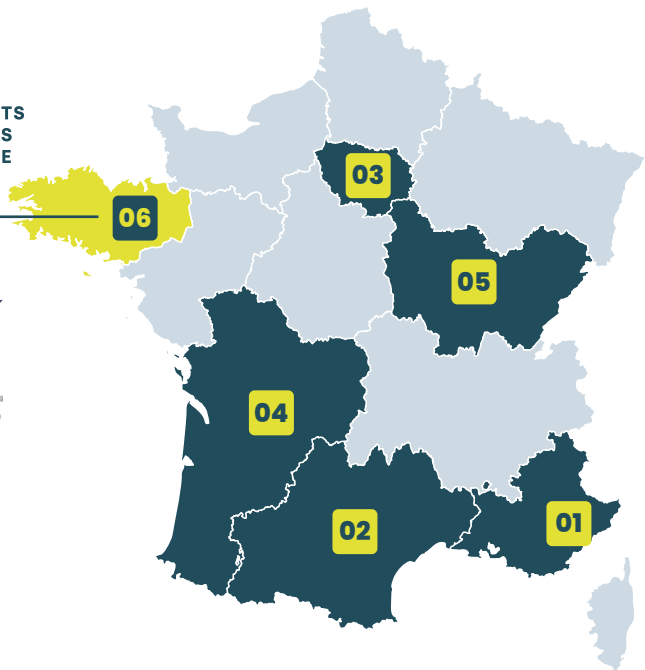
projets

4 430

professionnels
accompagnés

La **démarche Bâtiments Durables** a été créée en région PACA en 2009 et se déploie progressivement en France, s'adaptant selon les spécificités de chaque territoire.

Depuis 2019, un collectif inter-régional s'est structuré, permettant aux associations portant les démarches de **mutualiser leurs efforts et garantir les fondamentaux des Démarches Quartiers Bâtiments Durables**.





Clémence Chevalier

23 rue Victor Hugo
35000 Rennes

demarche.bdb@batylab.bzh
02 90 01 54 65

batylab.bzh

BATYLAB



cofinance par

UNION EUROPÉENNE



L'Europe s'engage
en Bretagne /

