

# Parcours économie circulaire dans le bâtiment

## Session #1 – La dépose sélective

Retour d'expériences d'un acteur du territoire



Organisé par

**BAT.Y.LV8**



Avec



SAINT  
BRIEUC  
ARMOR  
AGGLOMÉRATION

20 novembre 2025

Contacts : [ateliers@adalea.fr](mailto:ateliers@adalea.fr) | 02 57 18 03 50

# Adalea, acteur de l'accompagnement vers et dans l'emploi



Peinture  
second-  
œuvre  
bâtiment



Dépose  
sélective



Surcyclage  
bois de  
palettes



Entretien des  
espaces  
naturels

# **RÉEMPLOI des MATÉRIAUX :** **Quelle dynamique chez les acteurs de** **l'Économie Sociale et Solidaire ?**

# Le réseau des acteurs ESS du réemploi des matériaux



Structures de l'ESS du domaine de la  
valorisation des matériaux du bâti  
(réemploi essentiellement)



Animé par la  
**CRESS Bretagne**  
depuis début 2021



**+ 20**  
structures



**100**  
ETP  
concernés

## RÔLE du RÉSEAU

- Partager les expériences et les pratiques, monter en compétences, développer des outils et process communs
- Rendre visibles les structures & permettre une représentativité au sein de la filière
- Contribuer au déploiement et à la structuration de la filière réemploi en Bretagne : structurer les coopérations économiques (Groupement de marchés, guichet unique finistérien, outil logistique...)
- Contribuer à développer la commande de réemploi auprès des MOA publics notamment



# Typologie des structures

## Exemple de structures



## Les structures ESS dédiées au réemploi des matériaux

Un réseau de spécialistes du réemploi des matériaux : associations, structures de l'insertion, sociétés commerciales d'utilité sociale...

En Bretagne, cela comprend une diversité de structures avec une offre de service variée :

- ✓ Des activités d'ingénierie de type AMO

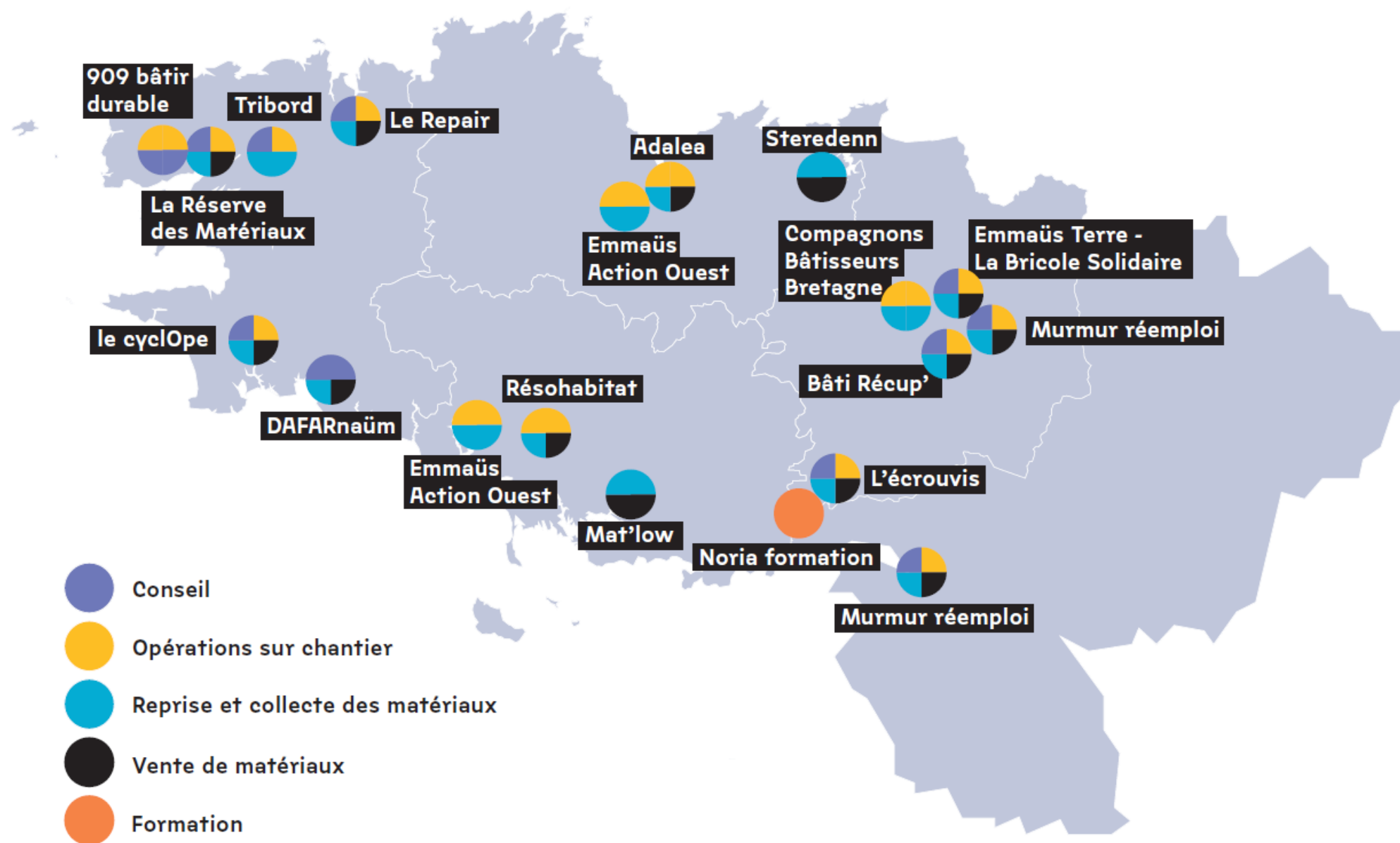
Diagnostics, AMO réemploi, études, sourcing matériaux, formation...

- ✓ Des activités opérationnelles

Dépose préservante, coordination et suivi de chantier, collecte et vente de matériaux, reconditionnement

👁️ Fin 2024 : édition d'un annuaire et d'une carte des acteurs

## Structures ESS du réemploi des matériaux du bâtiment



# Les ressources disponibles

## Visibilité des acteurs



Annuaire des structures et de l'offre de service des acteurs ESS du réemploi des matériaux

## Déploiement de la filière ESS



Etude d'un schéma logistique mutualisé



Parcours « développer une activité réemploi en insertion

## Boîte à outils



Boîte à outils pour faciliter le réemploi et la valorisation des matériaux du bâtiment dans la commande

## Webinaires à destination des collectivités / partenaires filière



**Circul'heure #3** : Développer le réemploi des matériaux du bâtiment - session 1

**Circul'heure #4** : Développer le réemploi des matériaux - Session 2 : à l'échelle d'un chantier

**Circul'heure #7** : Développer le réemploi des matériaux - Session 3 : à l'échelle d'un territoire

**Circul'heure #13** : Prescrire le réemploi des matériaux : enjeux, types de prescriptions et outils

## CONTACTS

Chargée de mission Économie Circulaire  
Filière réemploi matériaux du bâtiment

Bettina Gandon - 07 48 72 14 24

[bgandon@cress-bretagne.org](mailto:bgandon@cress-bretagne.org)

Sarah Guy - 07 55 65 46 13

[sguy@cress-bretagne.org](mailto:sguy@cress-bretagne.org)



INNOVATION FILIÈRES

ÉCONOMIE CIRCULAIRE

La mission Économie circulaire de la Cress Bretagne est soutenue par :

COFINANCÉ PAR  
UNION EUROPÉENNE



L'Europe s'engage  
en Bretagne



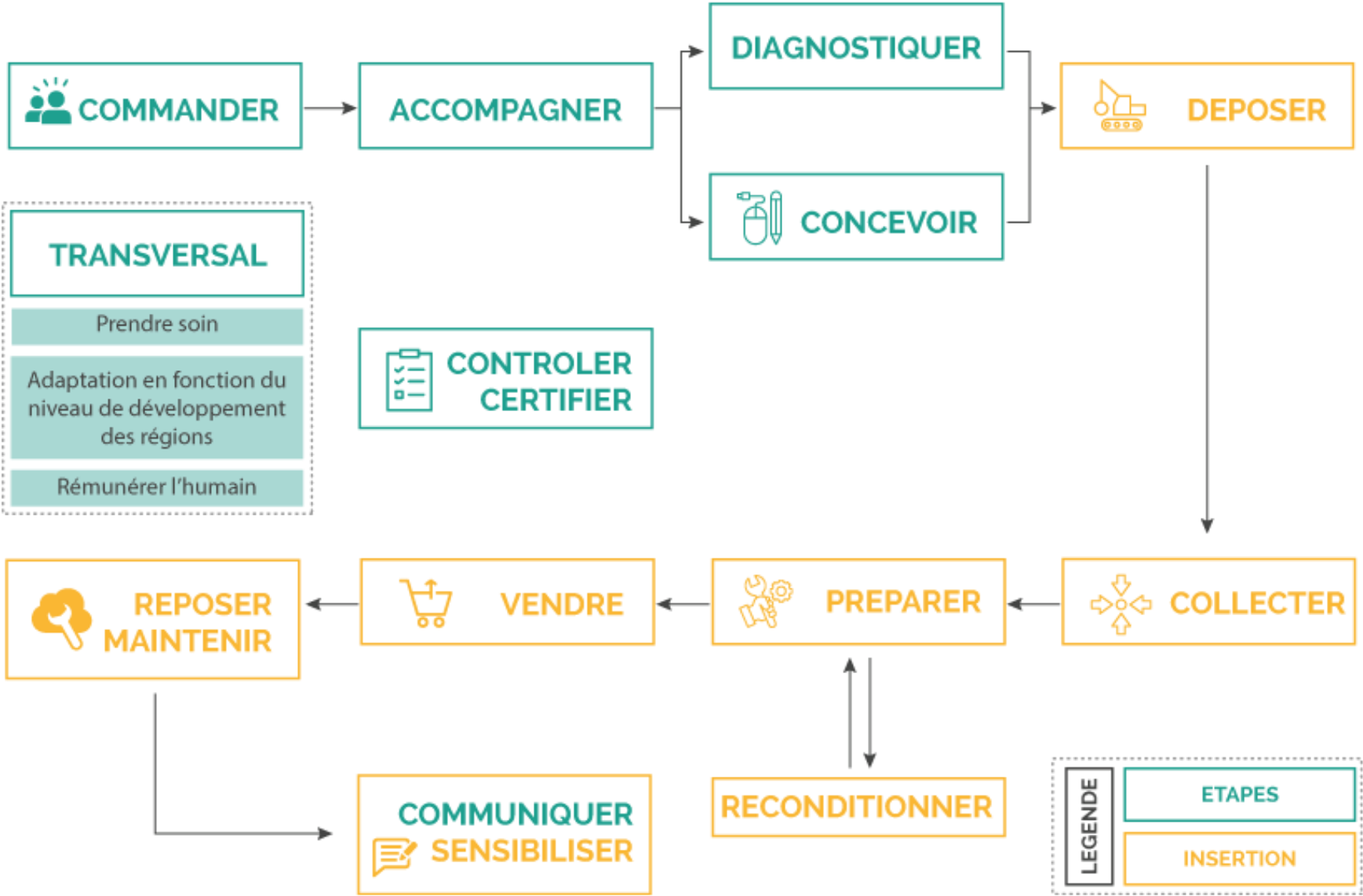
Soutenu par





# Chaîne de valeur et insertion

## Extrait du webinaire « parcours SIAE » - CRESS Bretagne



# La dépose sélective

Retours d'expérience



**Opération :** Transformation logement en tiers-lieu

**Maîtrise d'ouvrage :** Mairie de Pléguien

**Architecte :** B. Houssais

**Evaluation gisement et appui technique :** Le Repair

**Réemploi :** Environ 1,5 tonnes

- Ex situ par MOA
- Recycleries : Le Repair, AMISEP





# La dépose sélective

## Retours d'expérience





# La dépose sélective

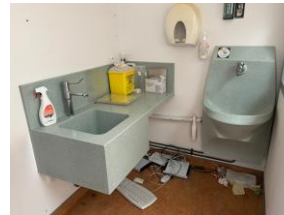
## Retours d'expérience





# La dépose sélective

Retours d'expérience



**Opération :** Clinique Radiologique Saint-Brieuc  
**Maîtrise d'ouvrage :** Etablissement Public Foncier  
**AMO Réemploi :** MurMur Réemploi  
**Réemploi :** Environ 13,3 tonnes

- Armor Ukraine
- Cycle Up
- Articonnex
- Envie Autonomie
- Hameaux Légers
- InterEss
- MurMur Réemploi

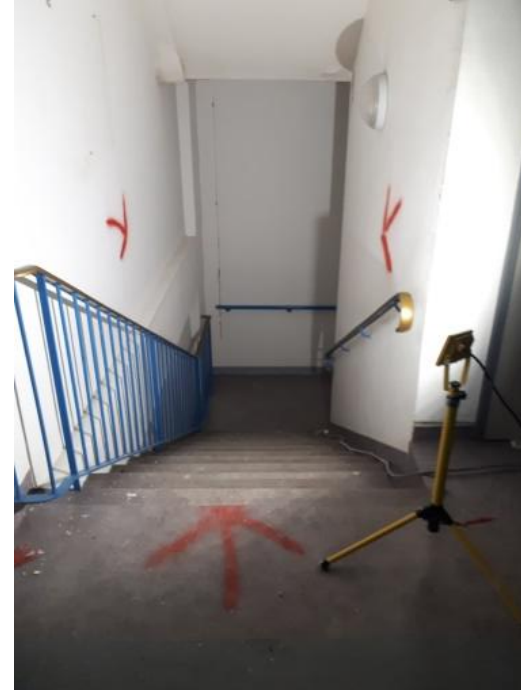
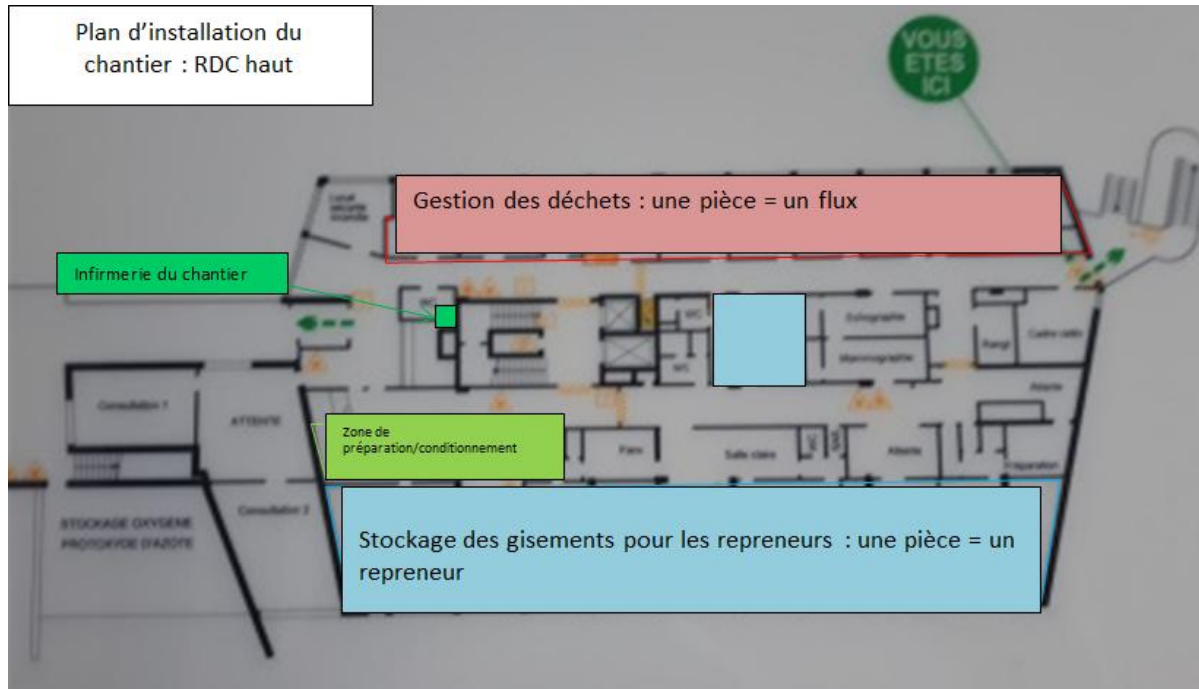
➔ <https://vimeo.com/1011256929?fl=pl&fe=sh>





# La dépose sélective

## Retours d'expérience



# La dépose sélective

## Retours d'expérience

[illegible]



# La dépose sélective



**Opération :** Réhabilitation d'un bâtiment tertiaire

**Maîtrise d'ouvrage :** SARL BATAPAM

**Maîtrise d'oeuvre :** Mieux Chez vous

**AMO Réemploi et formation :** Le Cyclope

**Décompte provisoire :**

- **Réemploi :** 2,7 tonnes / Le Repair
- **Recyclage :** 3,6 tonnes / Re-nêtre





# La dépose sélective





# La dépose sélective



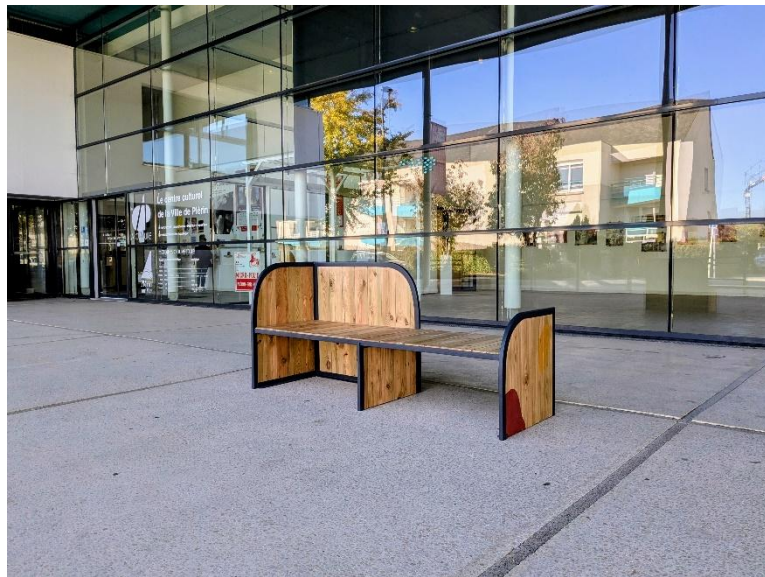


# La dépose sélective





# La dépose sélective



**Atelier Angot, 2025**

Projet avec le centre culturel Le CAP à Plérin

Bois issue de la dépose de la palissade du bâtiment de la CAF (futur Totem), en 2022 par Adalea, pour le compte de Bati-Récup

Photo : Atelier Angot



Le réemploi des matériaux c'est :

- Un pratique ancienne, qui redevient incontournable
- Préserver ce qui a de la valeur
- Travailler avec ce qui est déjà là
- Faire évoluer les méthodes (conception, phasage, ...)
- Créer de la richesse :
  - Déchet évité → coût évité
  - Extraction locale → emploi local, valeur locale
- Rediriger des flux monétaires vers le territoire
- Affirmer le rôle sociétal et environnemental des acteurs du bâtiment
- Se mettre en phase avec le sens commun