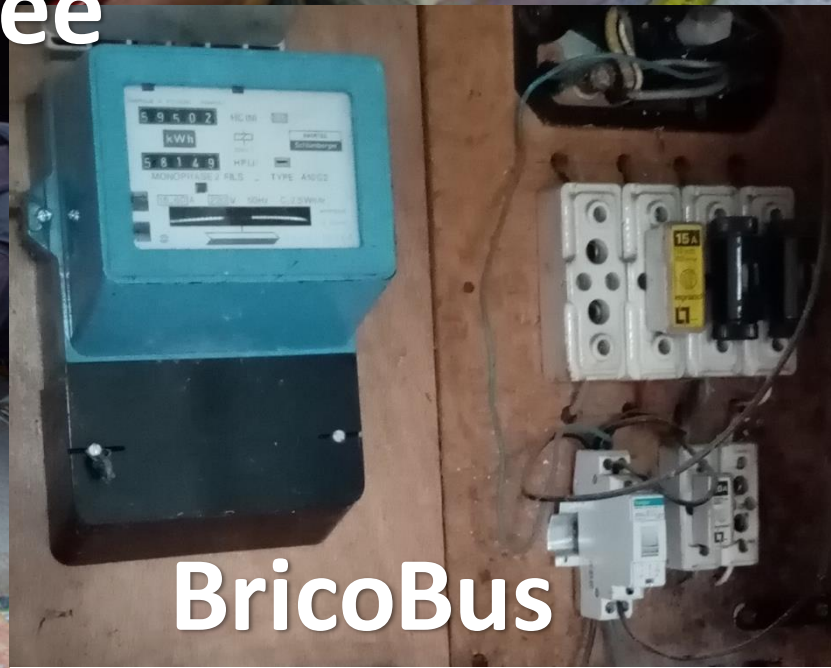


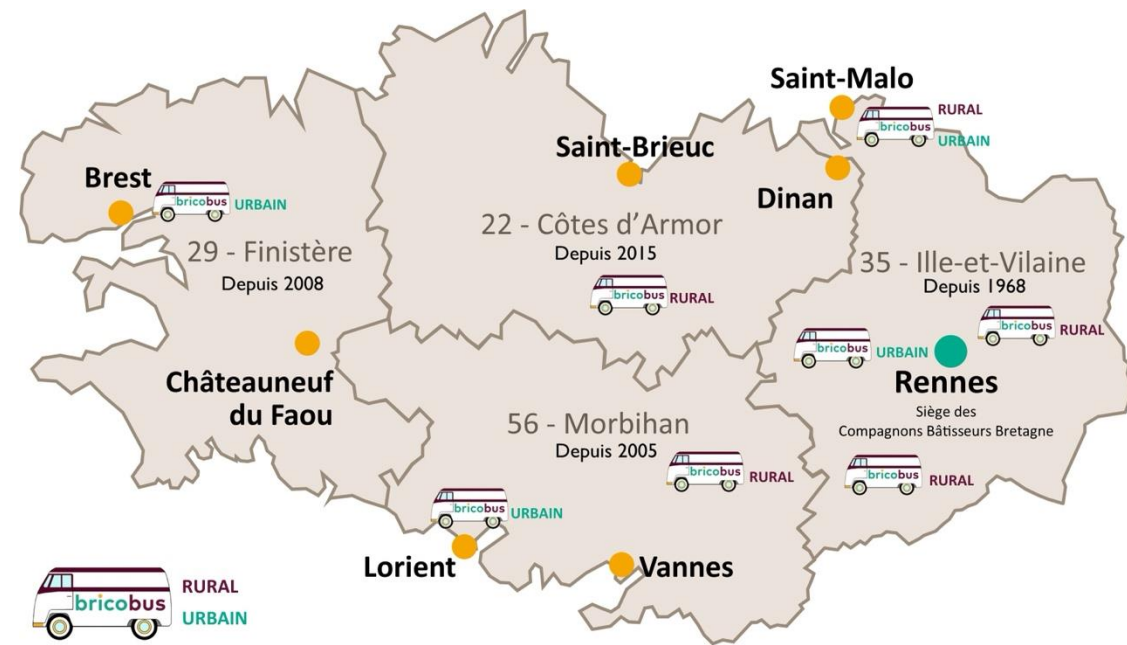
**Découverte des  
métiers du  
bâtiment**

**Auto  
réhabilitation  
accompagnée**

**Atelier  
solidaire**



**BricoBus**



# 6 équipes de salariés en insertion en Ille et vilaine :

- **St Malo:**

**1 équipe Second œuvre  
1 équipe Maçonnerie**



- **Rennes:**

**3 équipes Second œuvre  
1 équipe Maçonnerie**



# Depuis 2023, dépose sélective en activité complémentaire :

## Chantier du Lycée Coëtlogon:

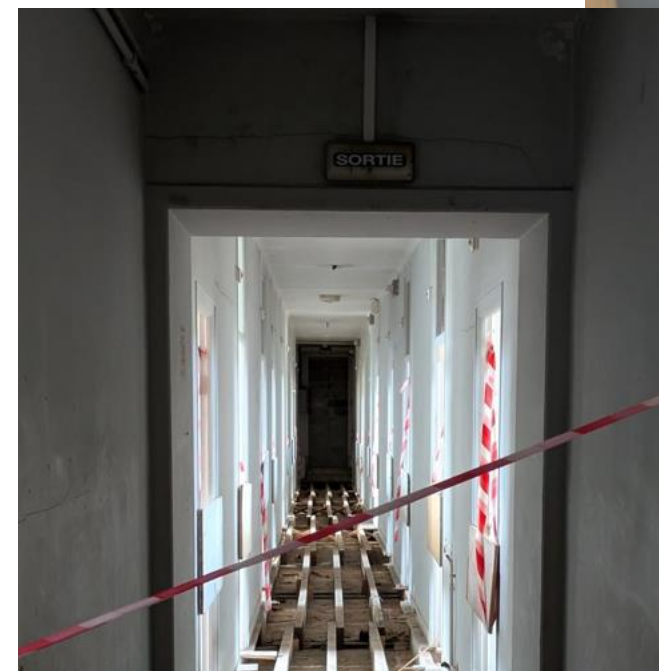
Participation des 4 équipes rennaises:



- 24 salariés et 4 encadrants
- 1300 heures de travail

# Chantier du Lycée Coëtlogon:

- Travail en binôme / autonomie
- Sensibilisation au tri des déchets



# Chantier du Lycée Coëtlogon:

- Formations « Quarts d'heure sécurité »
- Valorisation des salariés en insertion par la visibilité du chantier

