



Prévenir les désordres,
améliorer la qualité
de la construction

PÔLE PRÉVENTION
CONSTRUCTION

MÉMO CHANTIER®

FONDATIIONS ET INFRASTRUCTURES

FONDATIIONS DE MAISONS INDIVIDUELLES

ÉTUDE DE SOL

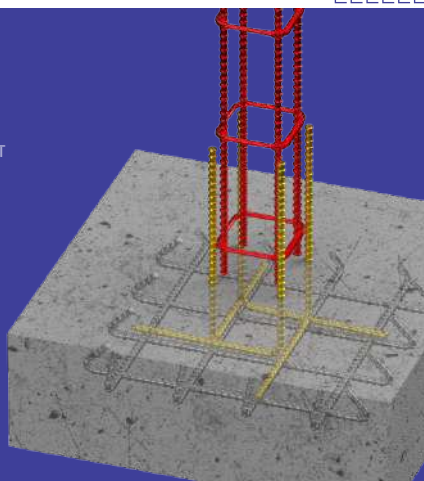
ENVIRONNEMENT

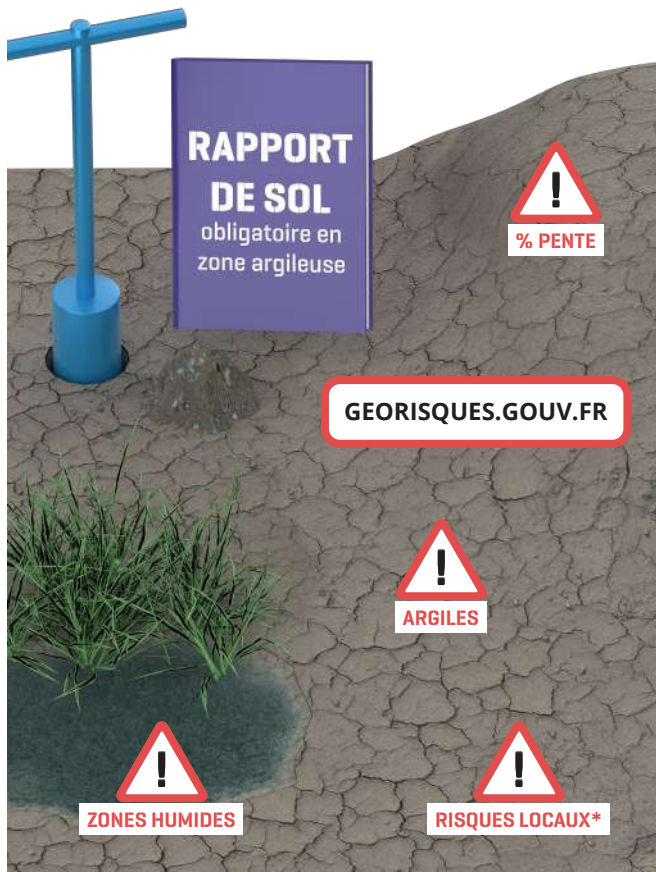
ARMATURES

ARGILES

SISMIQUE

HORS-GEL

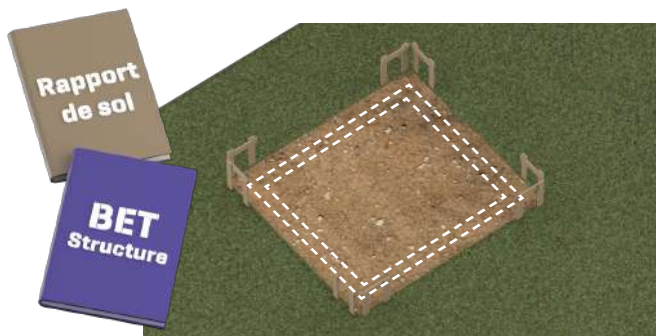




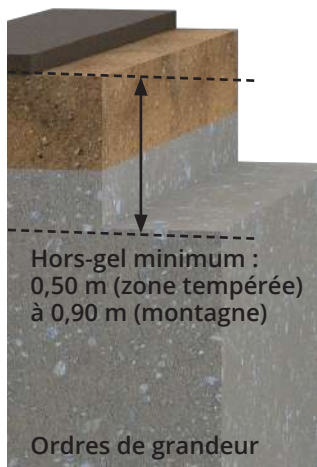
**carrières, cavités souterraines, inondations, séismes,... voir aussi Plan de Prévention des Risques Naturels (PPRN).*



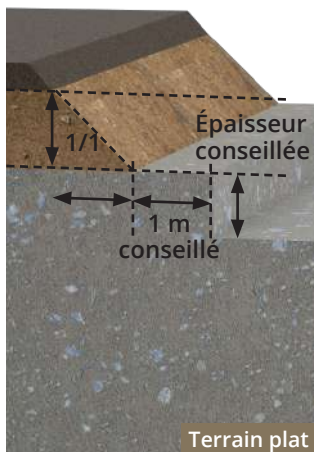
IMPLANTER, DÉCAPER, TERRASSER



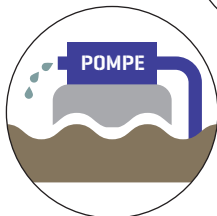
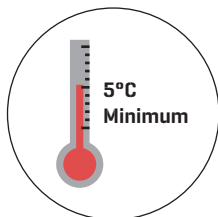
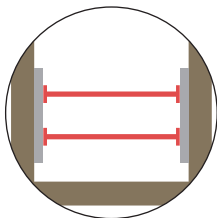
SUR VIDE SANITAIRE
OU TERRE-PLEIN

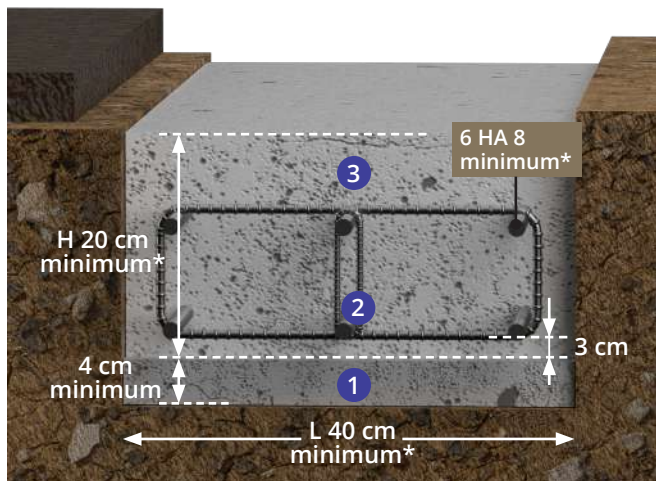


SUR SOUS-SOL



CONDITIONS ET PRÉCAUTIONS D'ÉXÉCUTION



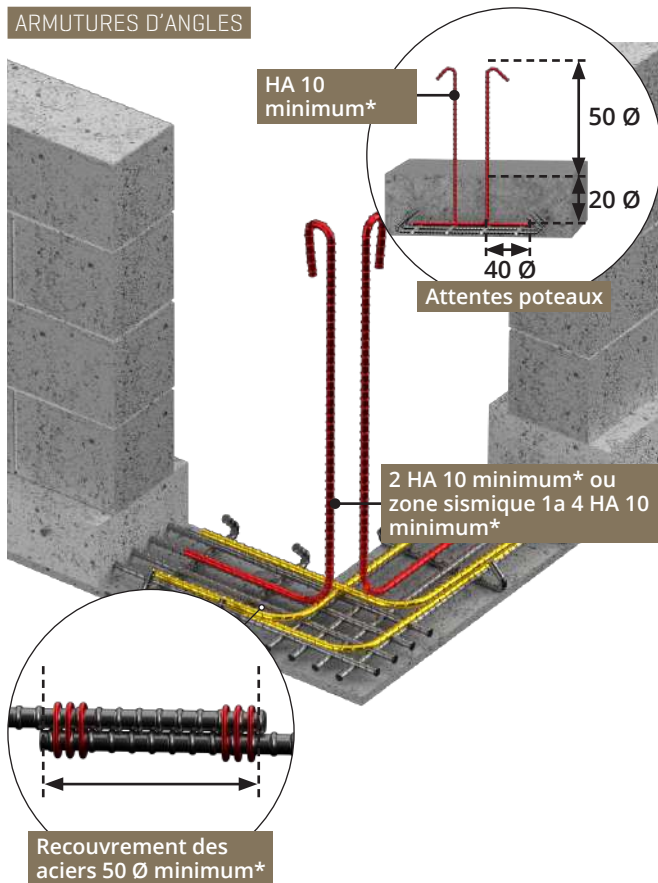


*Voir NF DTU 13.1, Eurocode 7 et étude de sol

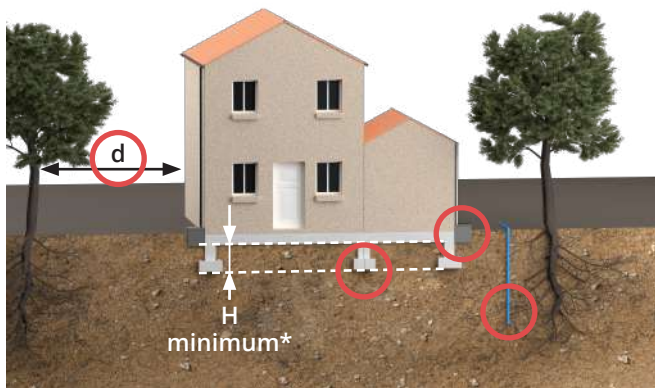
- 1 Béton de propreté dosé à 150 kg de ciment par m^3 de béton
- 2 Aciers 1,5 cm^2 minimum (6 HA 8)
- 3 Béton de semelle filante :
 - 250 kg/m^3 minimum pour le béton exécuté à sec (300 kg/m^3 si béton armé),
 - 350 kg/m^3 minimum si le béton est mis en place dans l'eau (400 kg/m^3 si béton armé).

ARMATURES : POINTS SINGULIERS

ARMATURES D'ANGLES



POINTS SENSIBLES



**Voir études de sol et PPRN.*

TERRAIN EN PENTE

