



Crédit photographies Pierre-Yves Brunaud



Architectes :

associer

m nicolas
miessner
architecte

Paysagiste :

MUTABILIS

Maître d'ouvrage :


PARIS


m19
mairie dix-neuf

Le site Jean Quarré - La genèse

Redéfinir le réseau de bibliothèques du XIXème
Inventer le concept d'une maison des réfugiés en lien avec
l'équipement culturel



MOA

DAC
 Direction des Affaires Culturelles - Service des bâtiments culturels - Médiathèque James Baldwin

DCPA SAMO
 Direction des Constructions Publiques et de l'Architecture - Service de l'Architecture et de la Maitrise d'Ouvrage - Secteur culturel

DSOL
 Direction des solidarités, Service Moyens généraux Insertion et solidarité

AMO Commissionnement: Etamine

Label Biodiversity: DCPA et DEVE

AMO BIM : BIM BAM BOUM & BUREAU VERITAS

Démarche BDF: suivi Ekopolis
 Accompagnatrices : E. Rocha TRIBU

BCT : Alpes Contrôles

SPS : Solutech

MOE

(APM) ARCHITECTURE & ASSOCIÉ

m nicolas miessner architecte



MUTABILIS

Y
 ingenierie



AAB
 Atelier Acoustique du Bâtiment

Gaujardtechnologie scop

L'équipe projet

ENTREPRISES

CBC Service
 Lot tous corps d'état

CENOMANE
 Charpente bois

SNTPP
 Voirie – Réseau - Divers

TERIDEAL
 Paysage

FEHR
 Terre crue

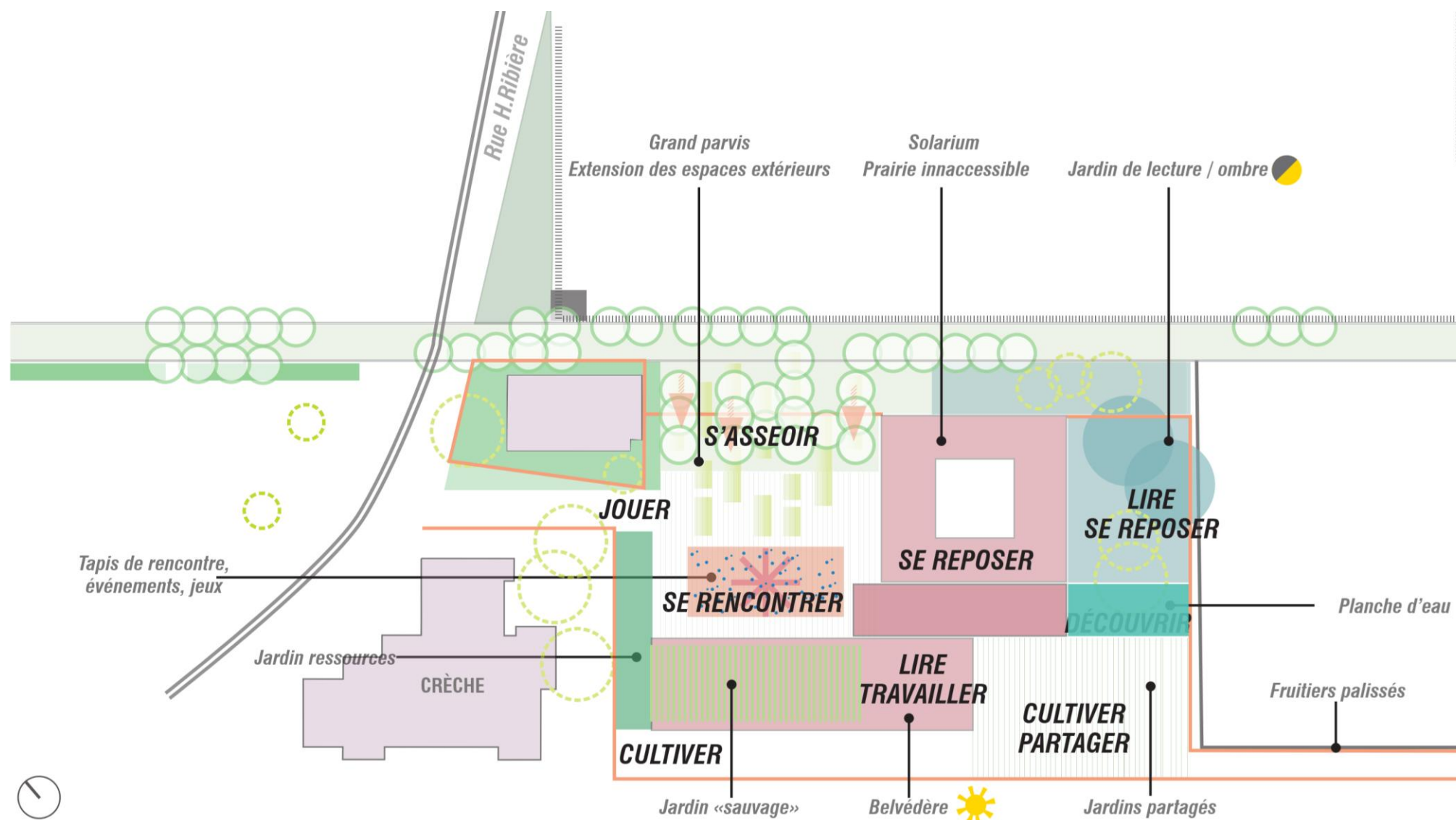
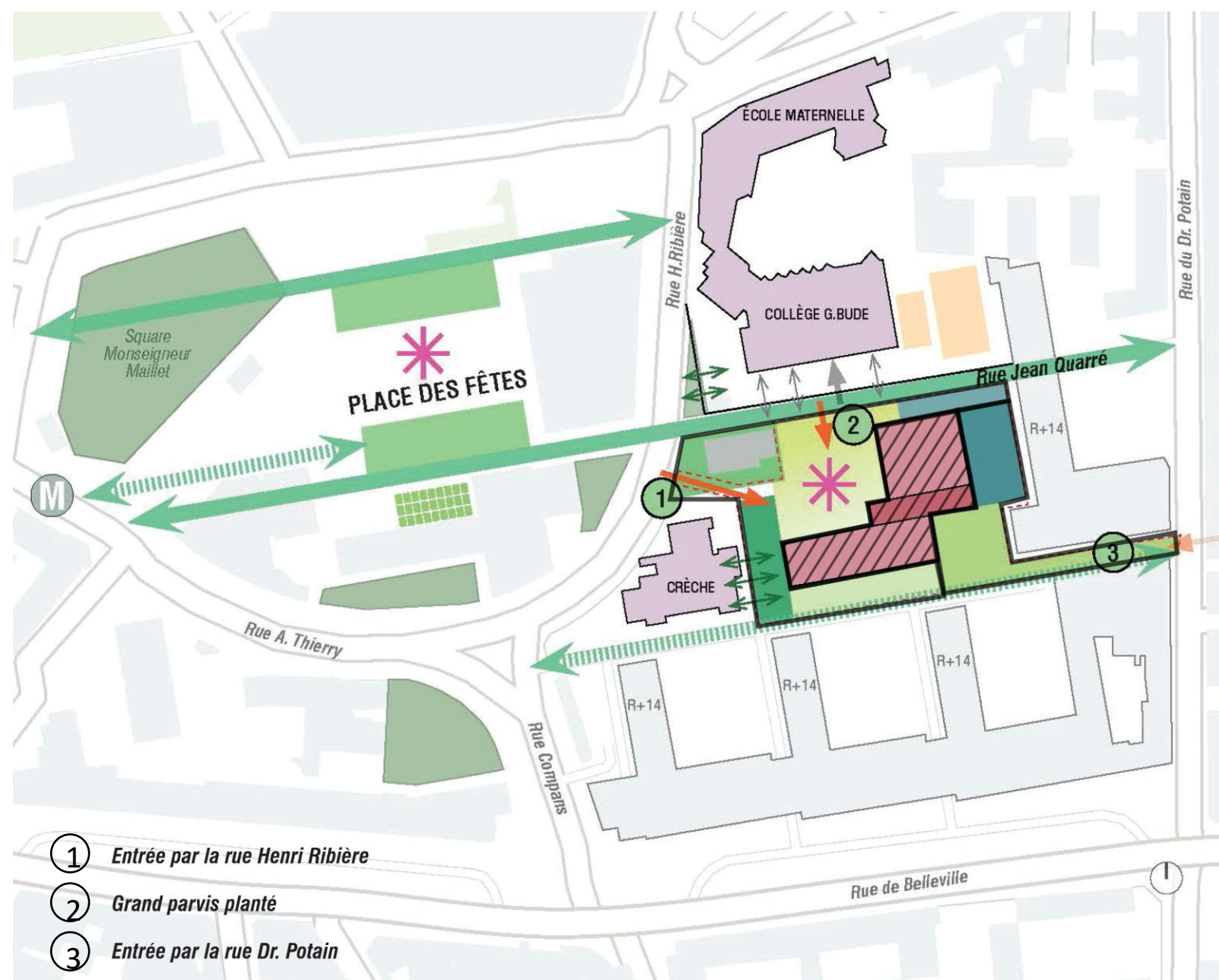
UTILISATEURS

DAC Groupe « miroir »

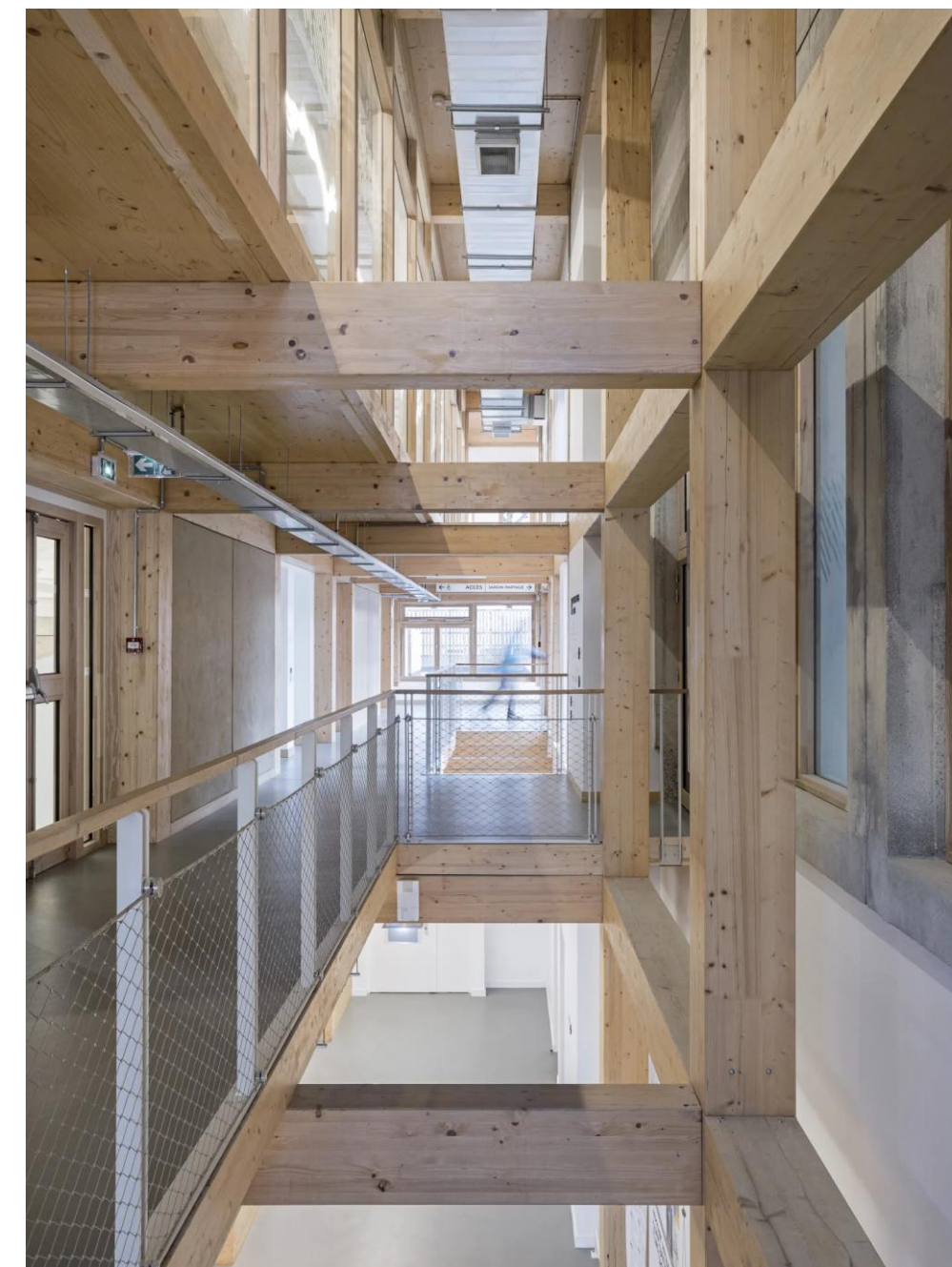
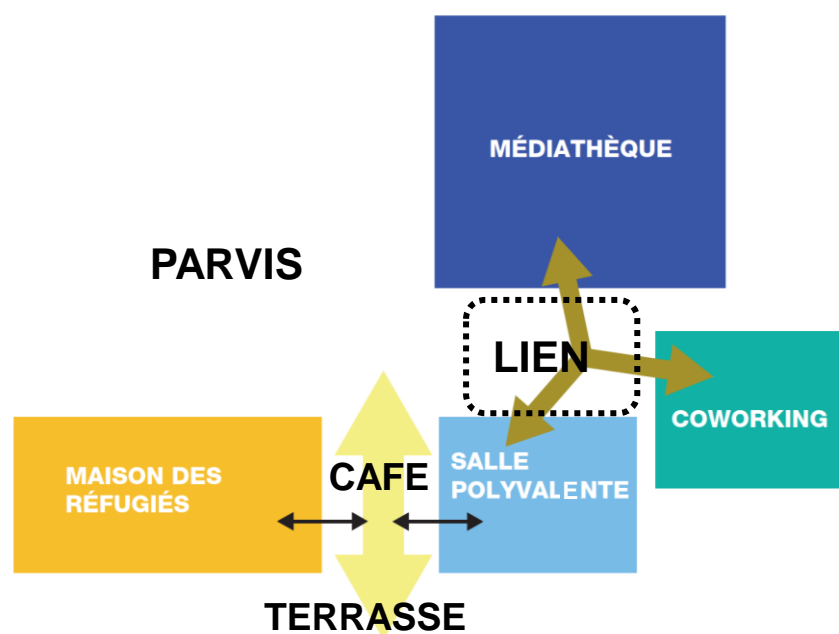
Association « Maison de la place des fêtes »

Association Emmaüs - Singa

Révéler les potentiels du site

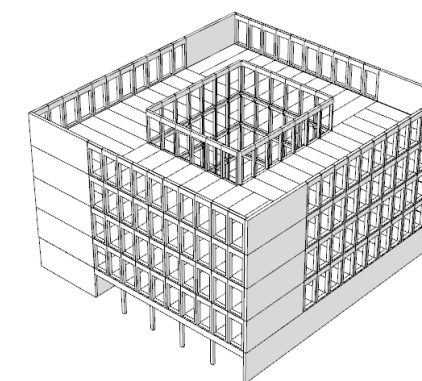
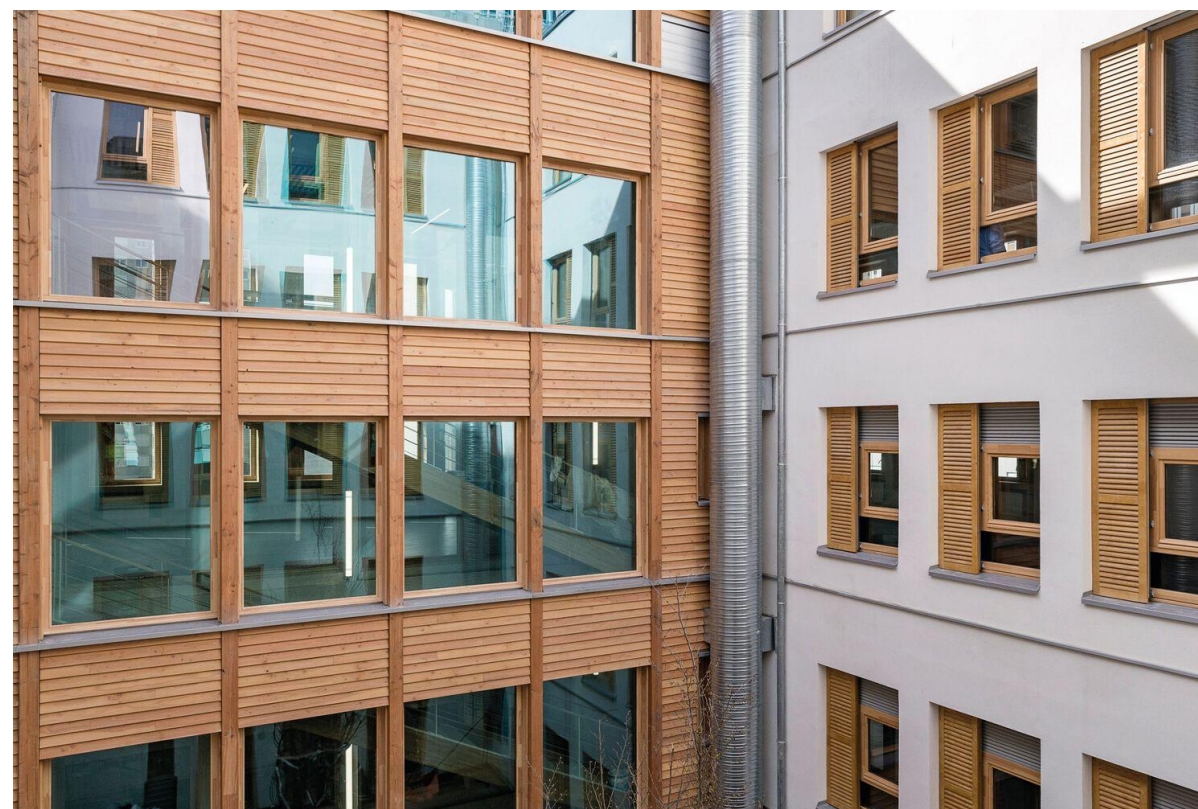


Lier les bâtiments existants et les programmes



Le projet

Révéler les potentiels des bâtiments existants



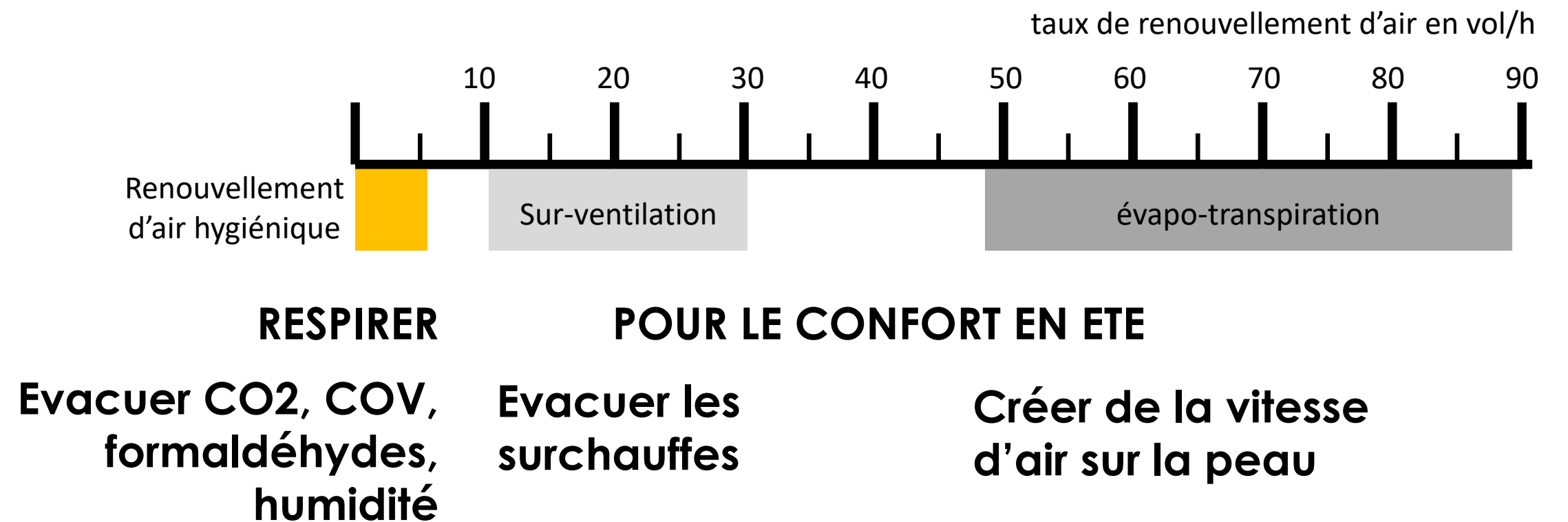
Révéler les potentiels des bâtiments existants



Les ventilations

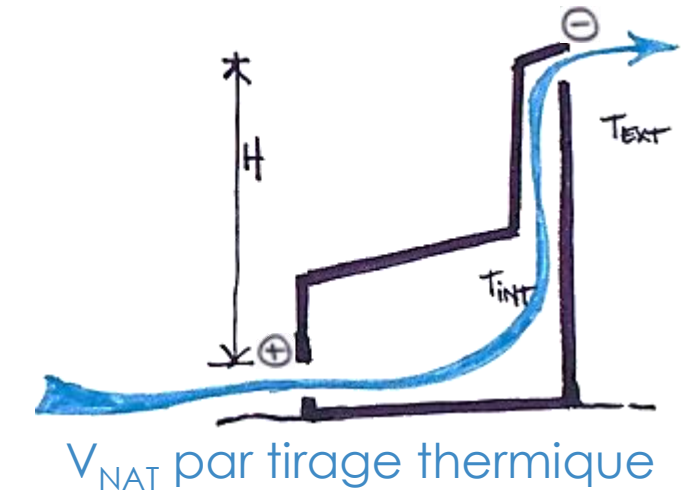
Les grands enjeux de la ventilation

- La santé (qualité d'air intérieur)
- Le confort (acoustique, thermique..)
- La sobriété en matière, en équipement
- Les économies d'énergie
- La maintenance



La ventilation naturelle hygiénique

Les « moteurs »



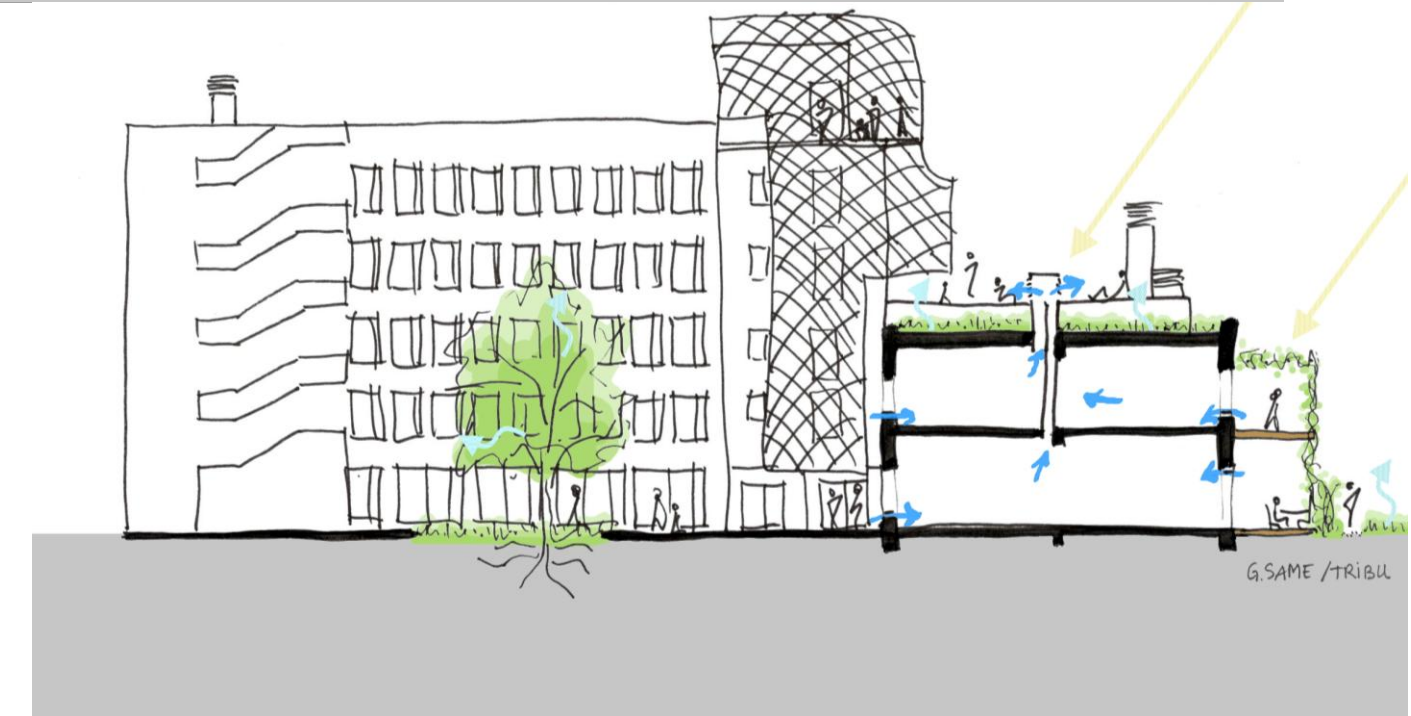
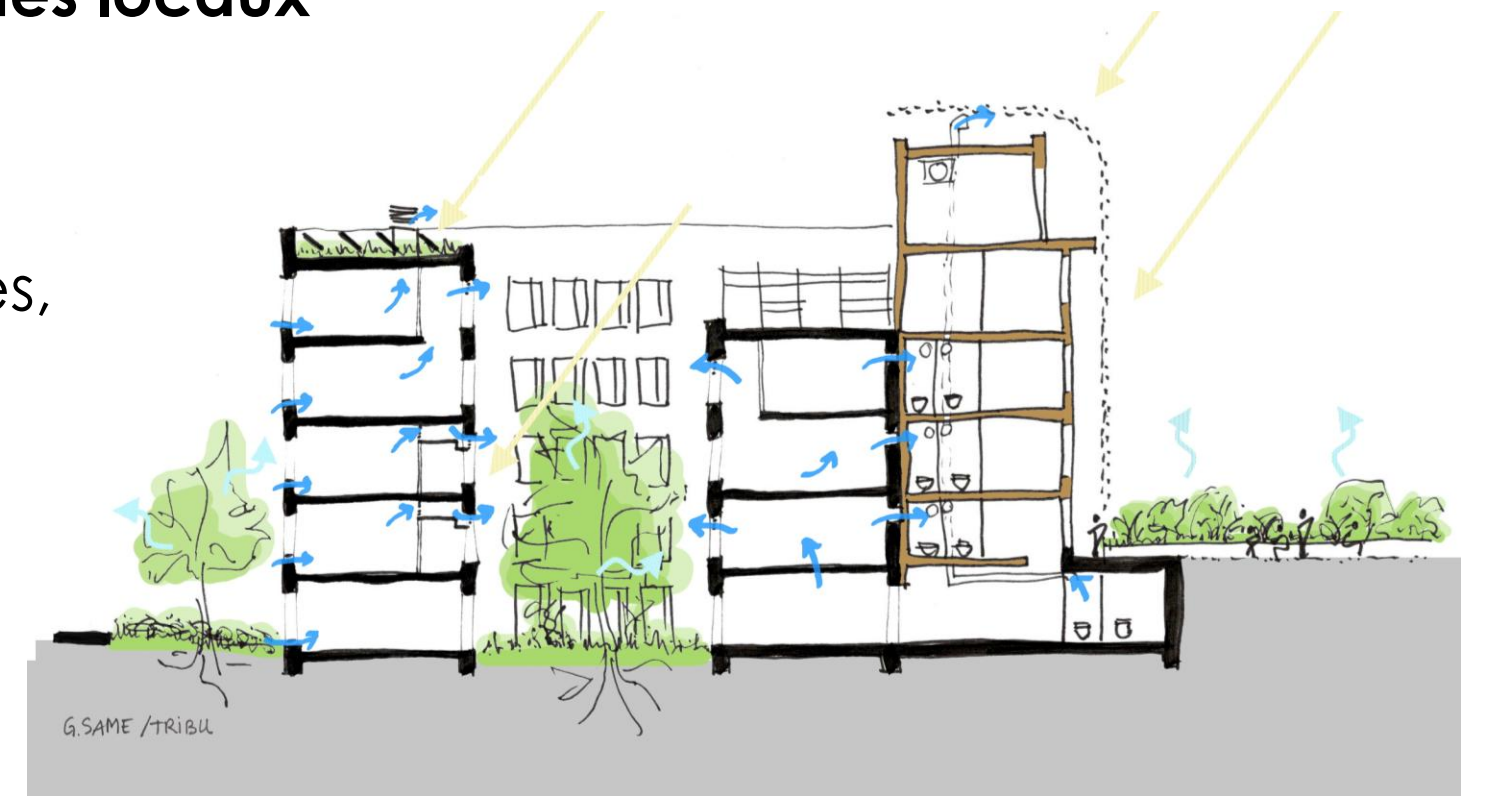
Les problématiques

- Approche en cout global 🌱
- Low-tech VS automatisation : Sensibilisation, action des usagers, programmation 💬
- Maitrise du confort et des températures 🌡️
- Acoustique 📣
- Nuisances extérieures ☁️
- Sécurité incendie 🔥
- Réglementations (arrêté de 1982, RSDT, RT, RE) 📖

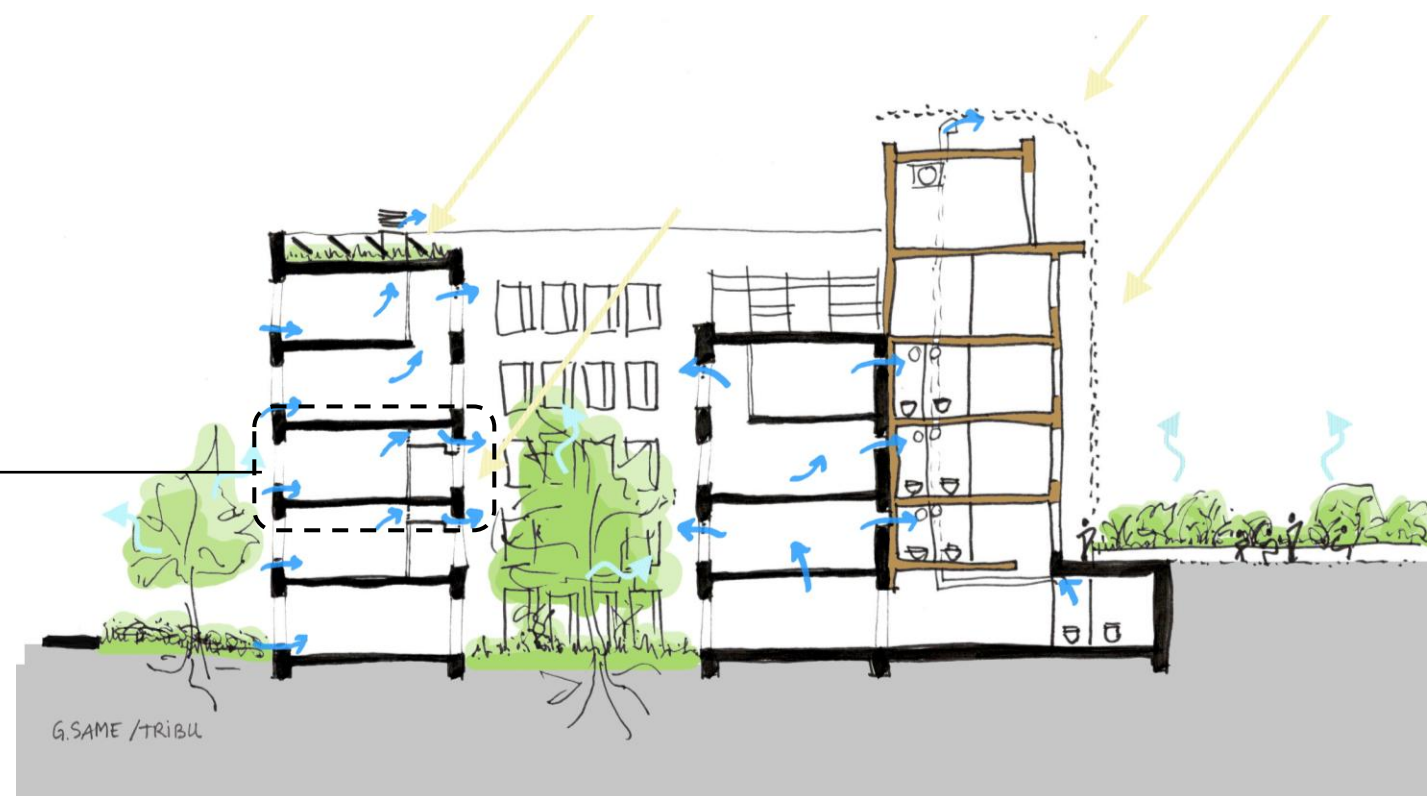
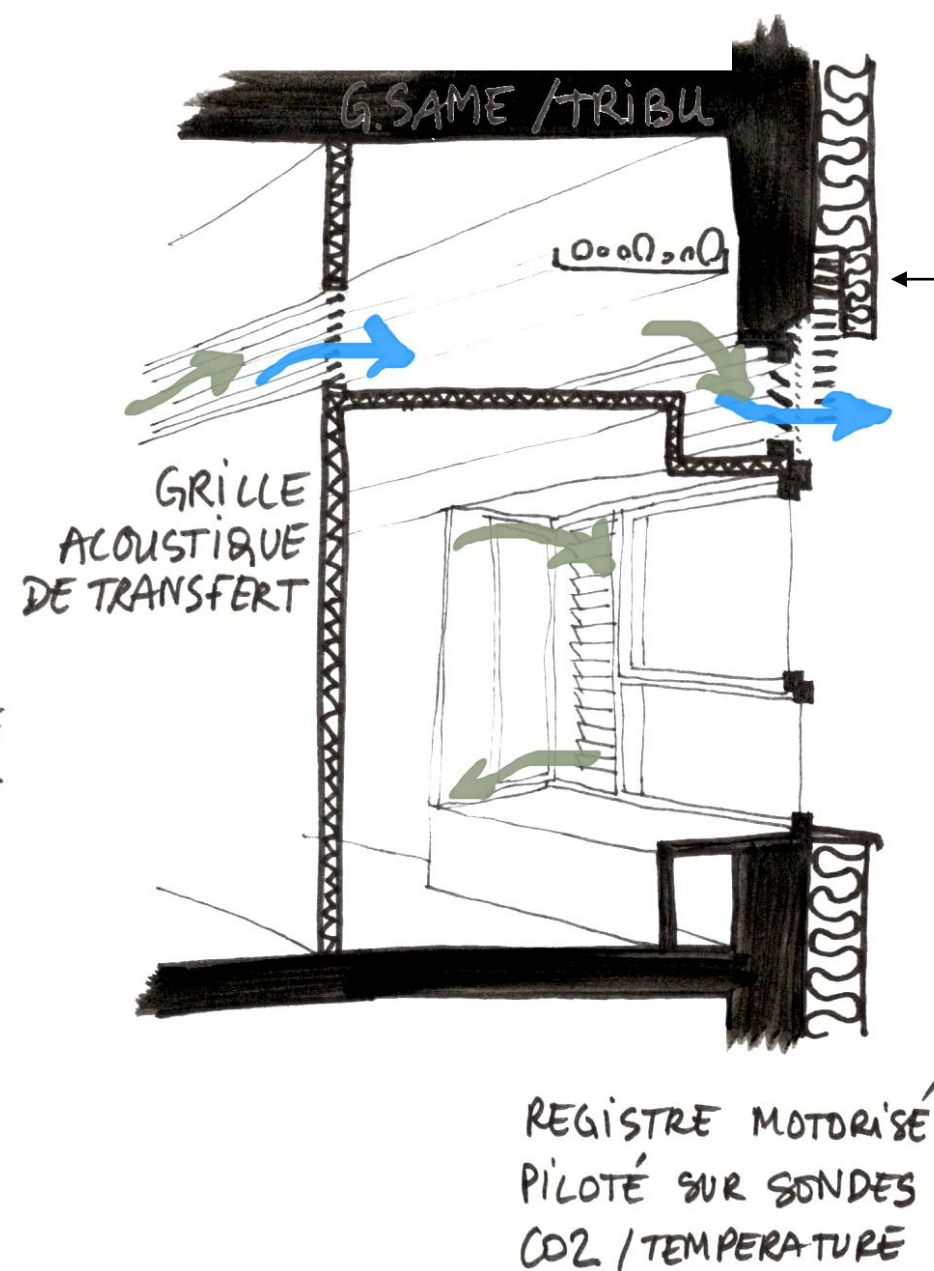
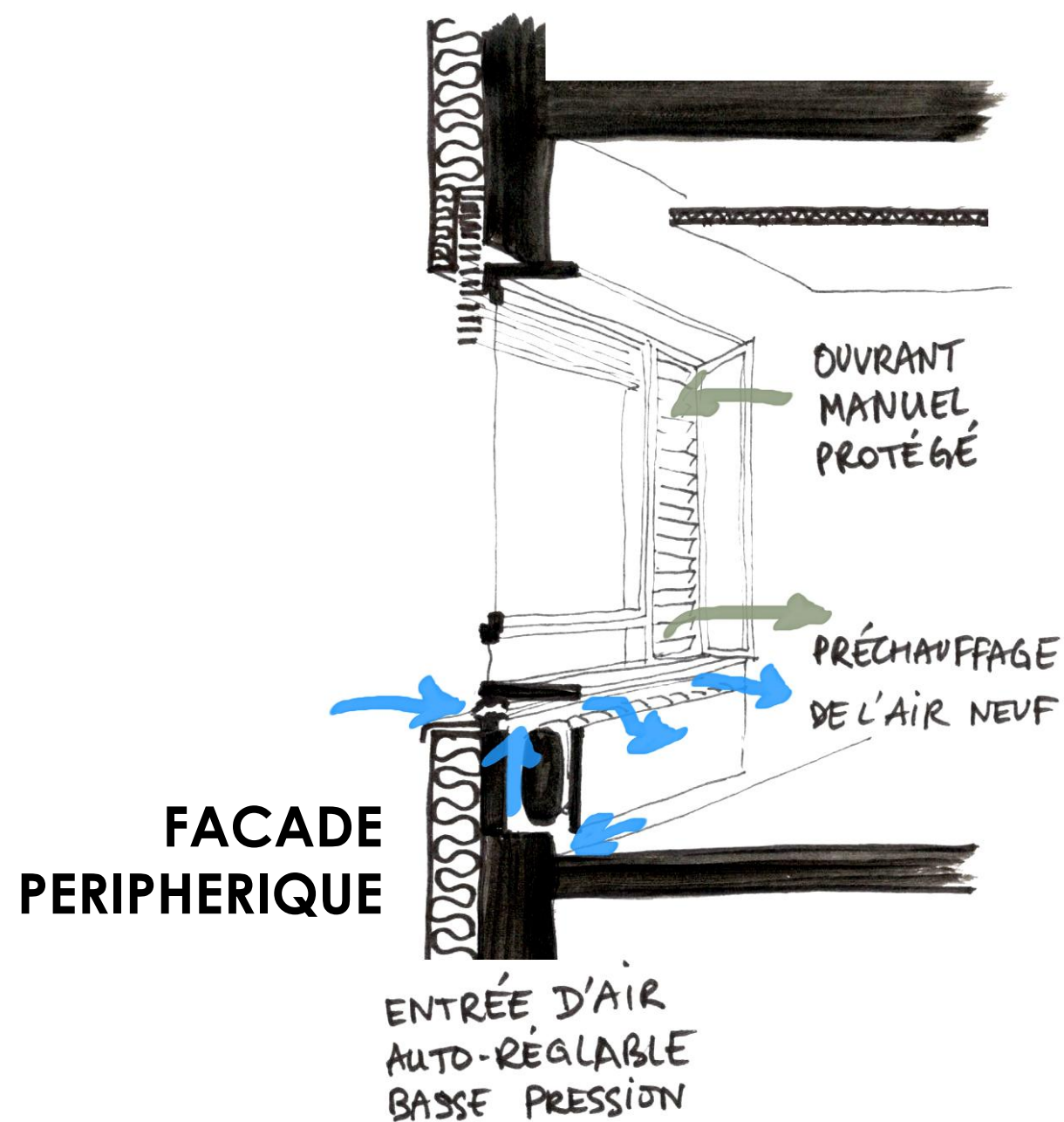
Des ventilations naturelles hygiéniques

Plusieurs principes de ventilation hygiénique suivant le potentiel des locaux

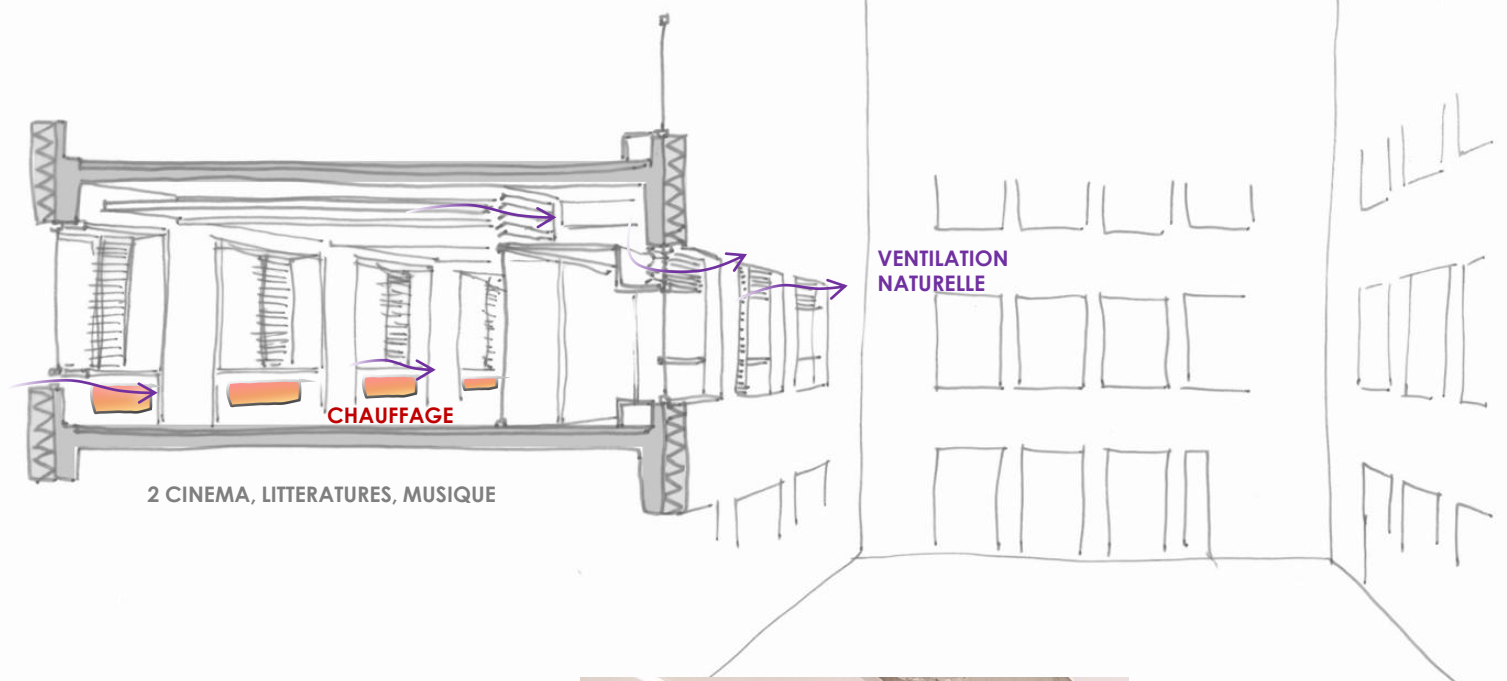
- Ventilation naturelle traversante par patio dépressionnaire (médiathèque) par façades opposées (lien)
- Ventilation naturelle extraction par conduit (maison des réfugiés, administration médiathèque)
- Ventilation naturelle double flux (salle de travail partagée)
- Ventilation mécanique double flux (salle polyvalente)
- Ventilation mécanique simple flux (sanitaires)



La ventilation naturelle hygiénique par patio dépressionnaire



La ventilation naturelle hygiénique par patio dépressionnaire



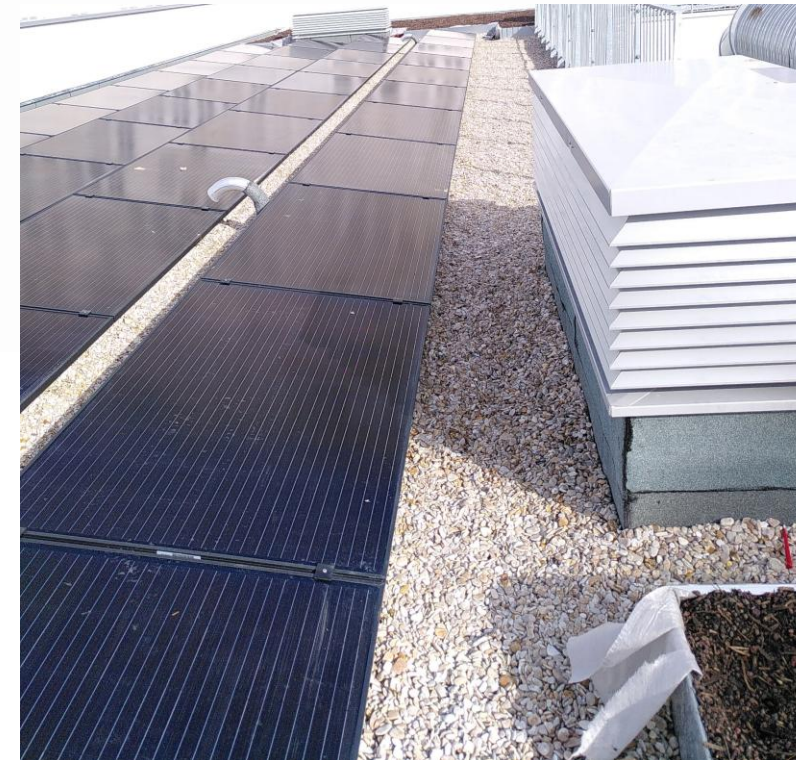
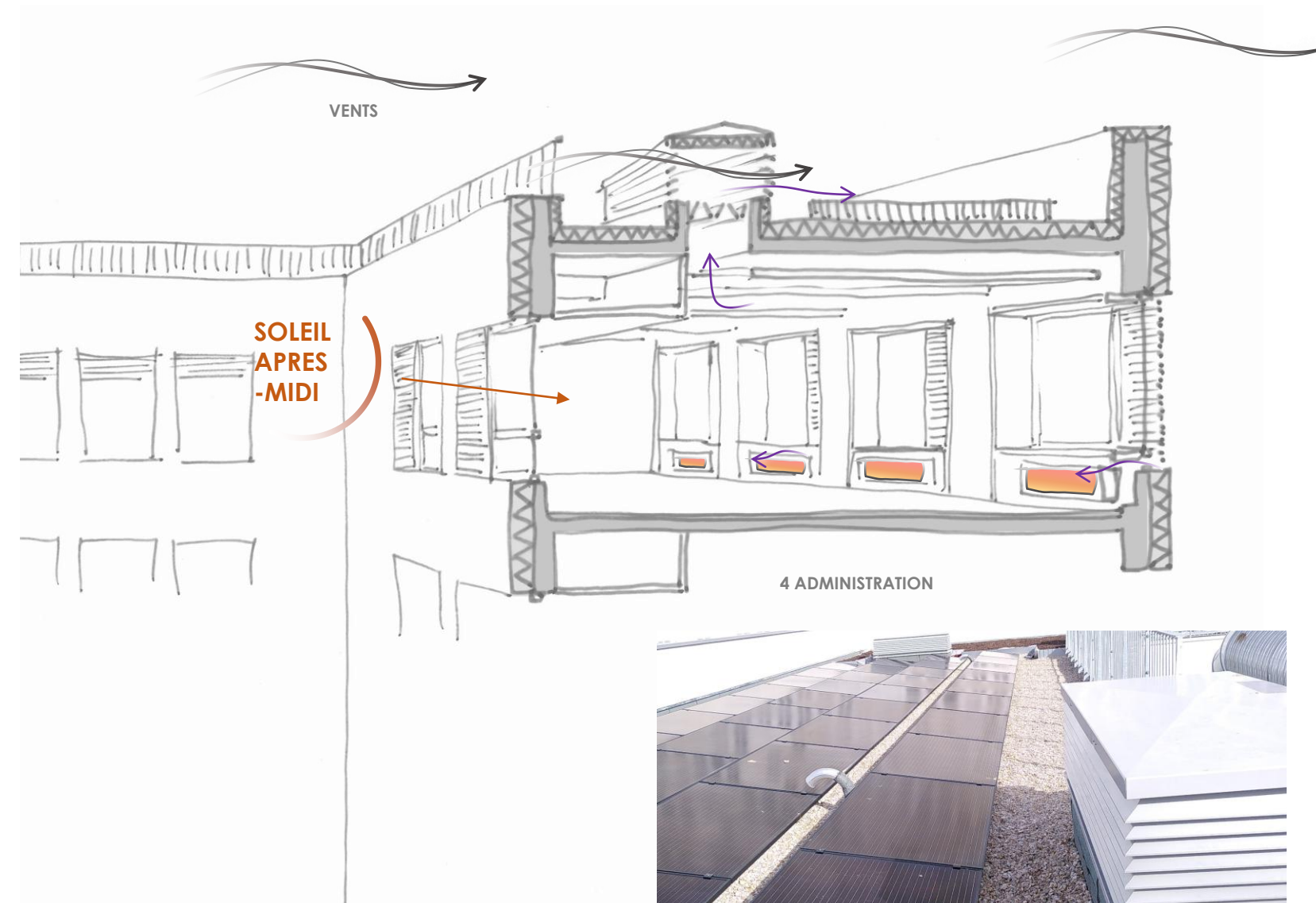
La ventilation naturelle hygiénique traversante



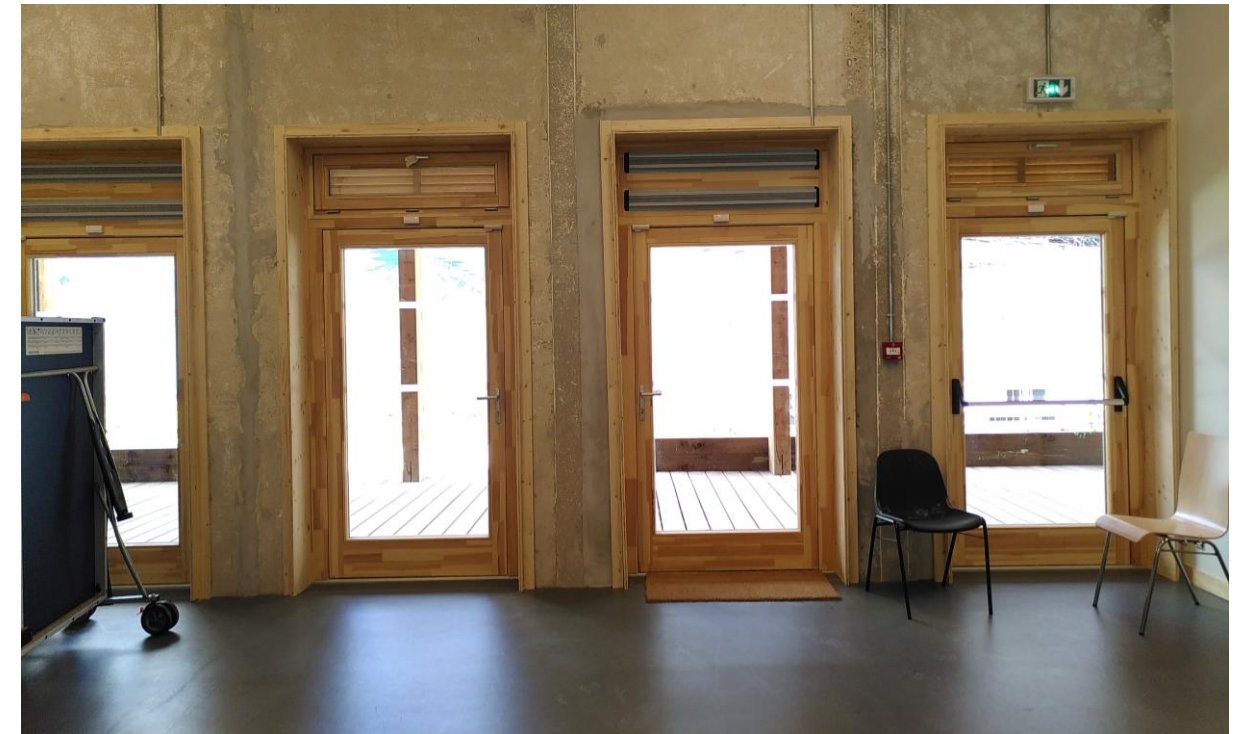
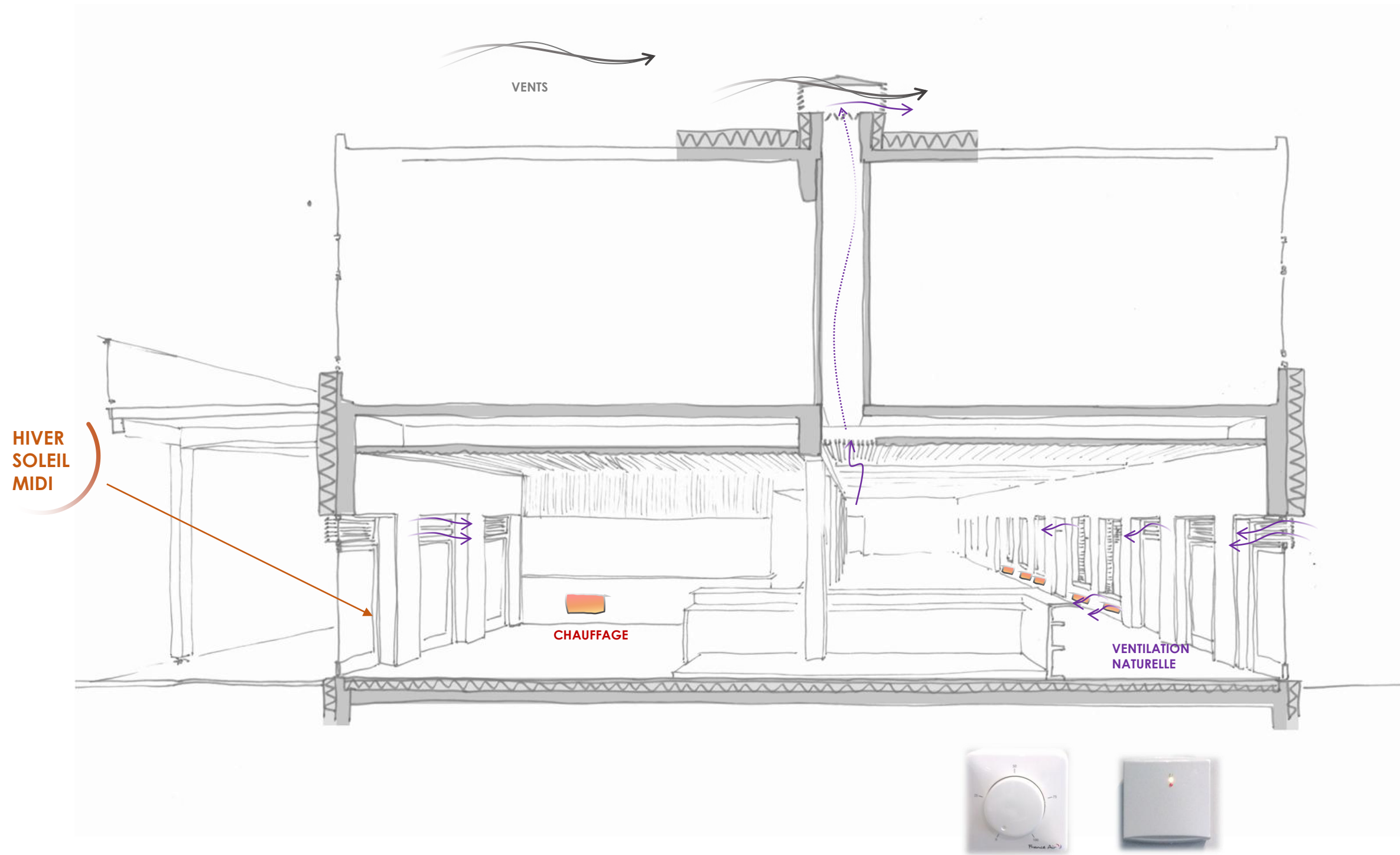
La ventilation naturelle hygiénique par patio dépressionnaire



La ventilation naturelle hygiénique par conduit



La ventilation naturelle hygiénique par conduit



La ventilation naturelle hygiénique double flux



Le confort d'été sans climatisation

Se protéger efficacement & se rafraichir naturellement

Protections solaires mobiles pour une gestion fine au sein des locaux, et fixes dans les espaces servants

- Brise soleil à lames orientables relevables suivant exposition et usage interieur
- Stores banne et coursive pour la façade Sud de la maison des réfugiés
- Résille bois pour le volume lien
- Vitrage à contrôle solaire pour les portes et autres vitrage sans protection extérieure

Ventilation naturelle et inertie

- Petit ouvrant latéral protégé ou imposte + grand ouvrant
- Registre de ventilation sur sonde de température
- Accès à l'inertie du plafond

Brasseurs d'air dans les locaux à risque



Filtre solaire et signal

Protection solaire

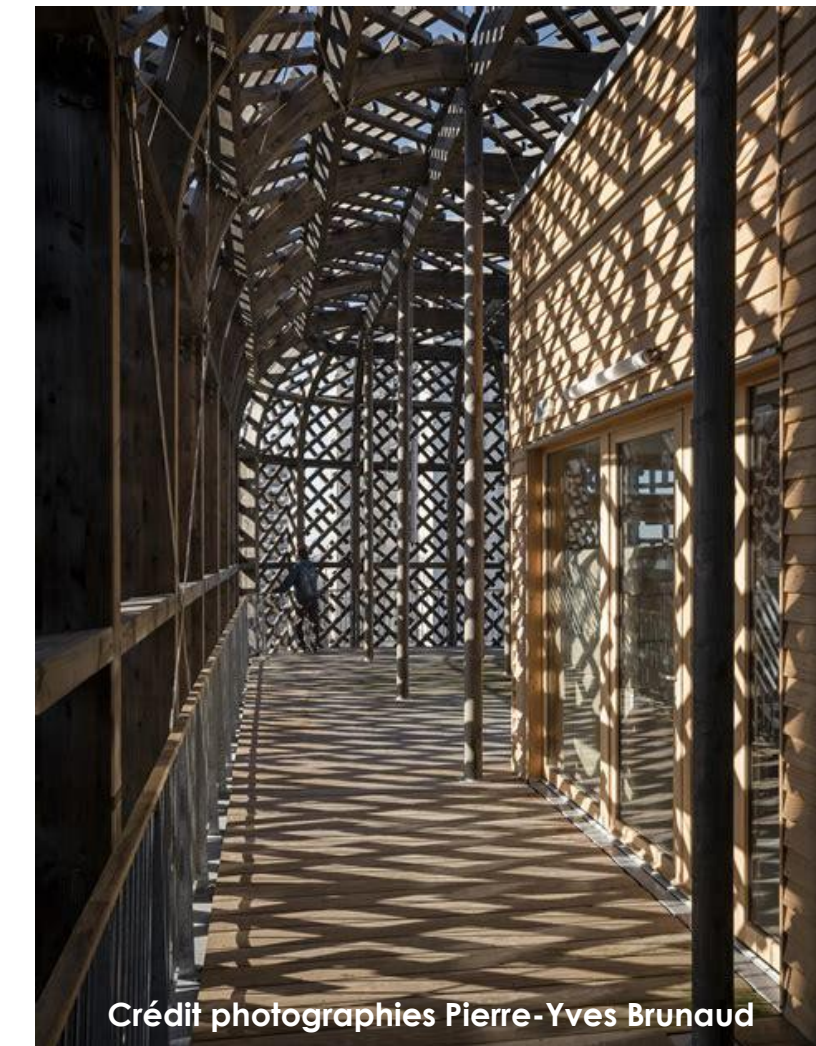
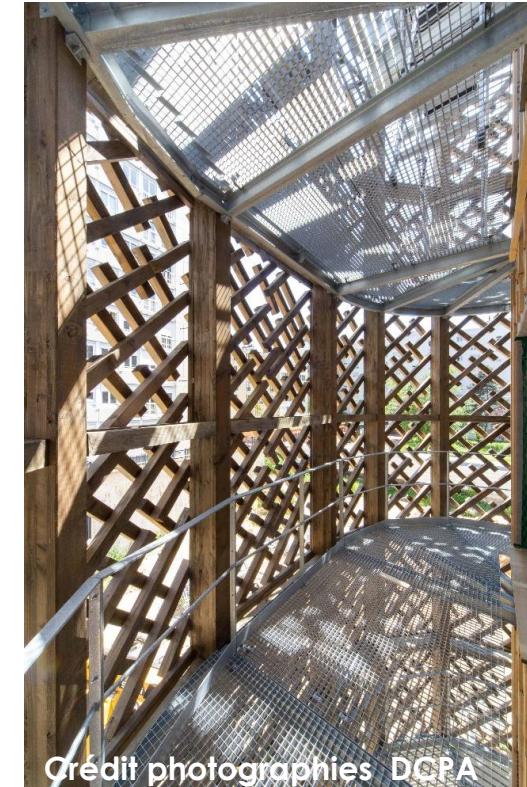
- Protection des circulations intérieures non chauffées
- Parasol de la terrasse panoramique
- Travail d'optimisation des effets été/hiver

Maintenance

- Coursive d'accès pour l'entretien et le nettoyage

Pérennité et Savoir-faire

- Douglas européen pré-grisé, petits éléments obliques, assemblage avec écarteurs, (au lieu du feuillus > pas de coulures)
- Démonstrateur bois (savoir faire des compagnons, conception paramétrique)



Modules préfabriqués en terre coulée

La terre crue, réemploi des excavations du Grand Paris

Modules préfabriqués de terre coulée (non stabilisée)

- Expérimentation de la terre coulée en modules préfabriqués
- Différents prototypes réalisées
- Profiter de l'inertie thermique et de la régulation hygrométrique pour le volume lien non chauffé



Le réemploi

Le réemploi Ex situ

Déconstruction sélective

- Diagnostic ressource
- Entreprise de Désamiantage / curage

Lien avec les preneurs

- Recherche de preneurs au sein de la ville de Paris
- Don à des associations de l'économie sociale et solidaire (La Requincaillerie, La parole Errante, la ruche du Kremlin Bicêtre, RéaVie)
- Don aux particuliers : organisation du passage sur site (créneaux de 2h par semaine pendant un mois)
- Contrat de cession à titre gratuit (la politique de la ville a évolué et le souhait de don doit maintenant passer devant le Conseil de Paris...)



(APM) Apm Associés Atelierphilippemadec
19 octobre 2020 · 🌐

[MATERIAUX DE REEMPLOI A DONNER] ♻️

📅 du 26/10 au 23/11

Le curage du chantier pour la future médiathèque Jean Quarré _ paris 19e avance ! Venez récupérer gratuitement avant la fin du chantier les éléments déposés soigneusement par l'entreprise de déconstruction.
Au programme :

Afficher la suite

39

5 commentaires 26 partages

J'aime Commenter Partager

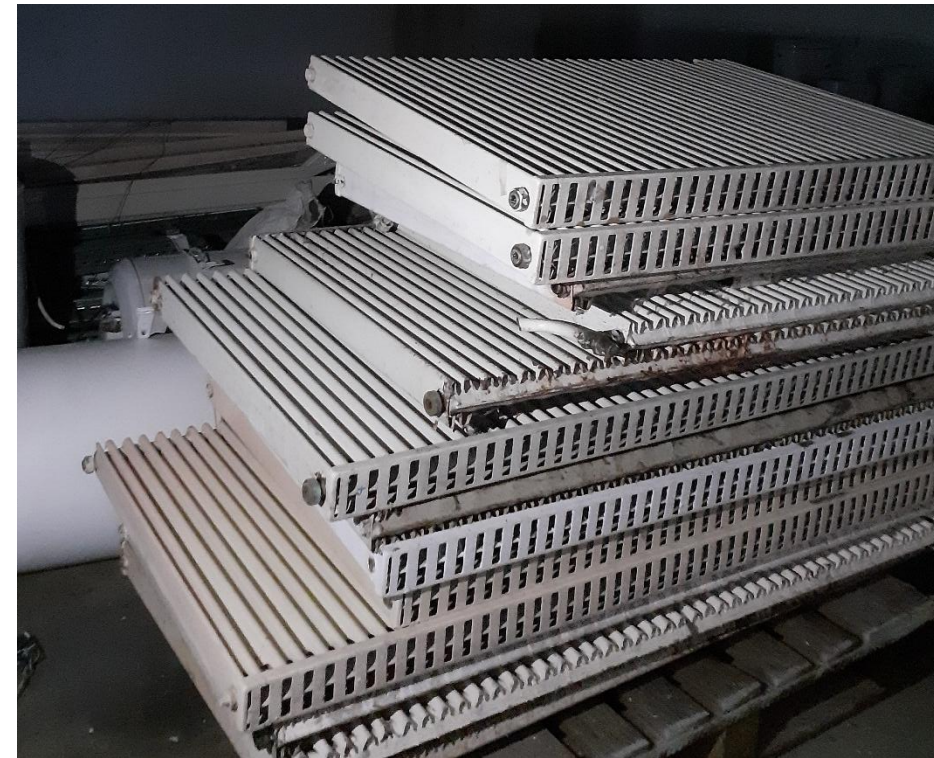
The image is a screenshot of a Facebook post. It features a collage of four images: a tree with purple blossoms, a stack of white pipes, a pile of white plastic containers, and a bundle of rebar with a '+6' label. The post text is in French and describes the availability of construction materials for reuse at a site in Paris. It includes engagement metrics like 39 likes and 26 shares.

Le réemploi

Le réemploi In situ

Stockage sur site

- Choix et étiquetage des éléments in situ
- Gravillons > couche de forme in situ
- Voile et dalle béton > Dalle du parvis in situ
- Terres végétales
- Équipement sanitaire : /!\ stockage hors gel
- radiateurs, bien stockés à l'abris du gel > à l'étude par l'entreprise



Recherche de matériaux ex-situ

- pavé granité réemployé > fourniture, coup et conditionnement par centre de maintenance d'approvisionnement de la ville de Paris



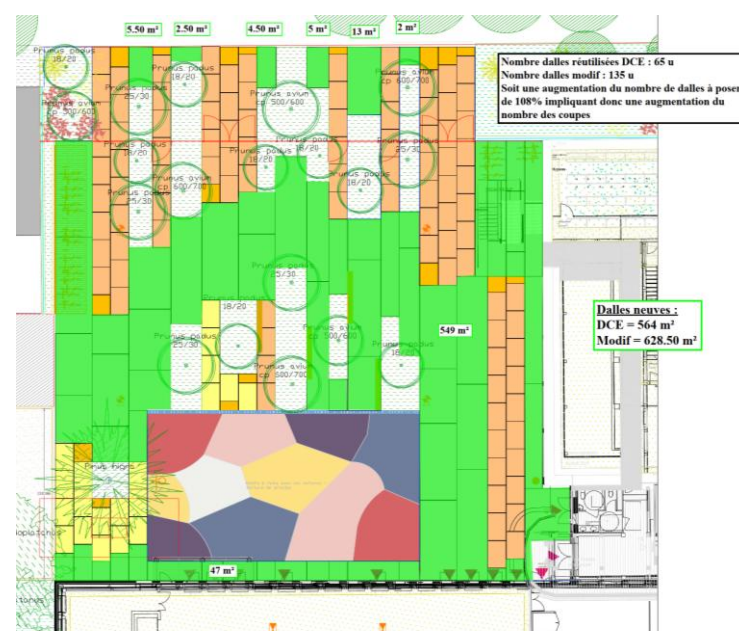
Mise en œuvre

- Pass réemploi du bureau de contrôle
- Entreprises volontaires (ALLARD, VRD-PB, SNTTP, VRD)

Le réemploi In situ

Voiles et dalles béton découpés pour le revêtement du parvis

- Organiser la déconstruction
- Mise à jour des coupes avec CBC > de 65 u. en DCE à 135 u. en chantier
- Mise à jour du calepinage par MUTABILIS
- Traitement anti-corrosion des fers



Faire ensemble, s'ouvrir à la diversité

En conception, en fabrique, en usage

Concertation et partage au long cour

- Ateliers avec les associations de quartier pour les usages de l'espace central du parvis
- Visites du chantier, avec le CAUE, EKOPOLIS, professionnels, participation de différents services et référents, venue de l'école Eugénie Cotton, les amis de la place des fêtes, presse, élus... bientôt à l'international !
- Ateliers « appropriation de la médiathèque » avec le collège

Vie des bâtiments

- Préparation de l'ouverture avec les associations de riverains
- Exploitation de la maison des réfugiés par EMMAUS et SINGA

TOUT PUBLIC !



Information about Page Insights Data · Privacy · Terms · Advertising · Ad Choices · Cookies · More · Meta © 2023



Médiathèque James Baldwin

1d · 🌐

2 axes fort de la médiathèque, 2 fiertés : une médiathèque pôle sourd, un axe cultures LGBTQIA+ : est-ce que ce ne serait pas l'occasion d'apprendre du vocabulaire en LSF grâce à l'excellent travail de [Comment ça se signe LSF ?](#)

[Mains Paillettes](#) [ACGLSF](#) [Bibliopi](#) #culturesourde #lgbtqiaplus

TAPIS DE JEU

17 propositions d'usages pour le tapis de jeu ont été recueillies lors de l'atelier. Elles concernent des usages liés aux pratiques :

- **sportives**
tournois de sports
matches de basket
- **culturelles**
concerts et spectacles
projections de film
expositions
Journée Mondiales des réfugiés / Journées Internationales des migrants
bibliothèque de plein air
ateliers créatifs
ateliers de jardinage
- **solidaires, amicales et festives :**
cantines solidaires
brunch du dimanche
jeux en plein air
brocantes
rencontres parents-jeunes





Crédit photographies Pierre-Yves Brunaud

Démarches / labélisations

- Bdf niveau Or Conception /réalisation
- Label Biodiversity
- Niveau E3C1
- Niveau 3 du label Bâtiment biosourcé (39kg/m² sdp)
- Réemploi in & ex situ
- Production PV pour autoconsommation collective

Surface utile totale 3865m²

- Médiathèque : 2430 m² su
 - . Espaces de consultation 1980 m²
 - . Administration 430 m²
- Maison des réfugiés et café : 835 m²
- Coworking : 270 m²
- Salle polyvalente: 210 m²
- Agriculture urbaine
- Espaces extérieurs à vivre

Budget travaux: 15 M€HT

- Lot 1 TCE : 10,95 M€ HT
- Lot 2 Bois : 1,70 M€ HT
- Lot 3 VRD : 862 k€ HT
- Lot 4 paysage : 799 k€ HT
- Lot 5 Terre coulée : 203 k€ HT
- Cout études (y c. tranches optionnelles) : 4,5 M€ HT