

IMMEUBLE DE BUREAUX

DDTM DU MORBIHAN - VANNES

Concours gagné en Février 2013
PC Délivré en Mars 2014
Démarrage des Travaux : Novembre 2014
Livraison prévue : Octobre 2016
Surface SU : 4 300 m²
Surface SDO : 6 300 m²
Coût : 11,2 M€ TTC
Programme : Bâtiment tertiaire pour 298 personnes

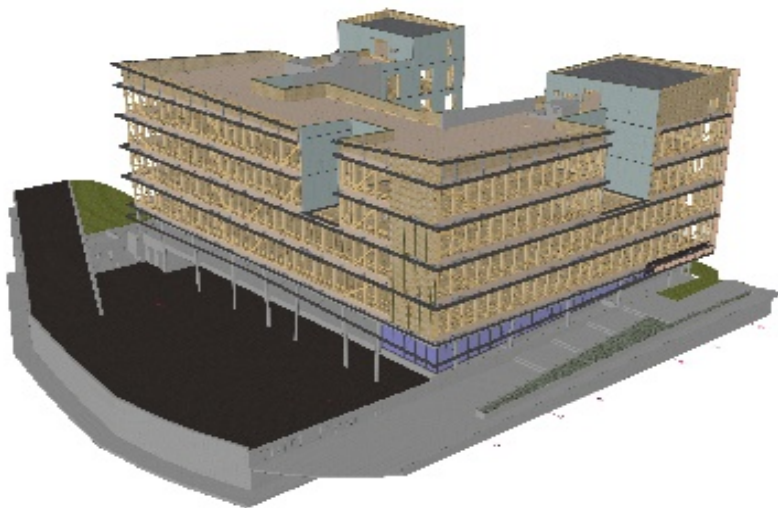


Support de présentation réalisé par

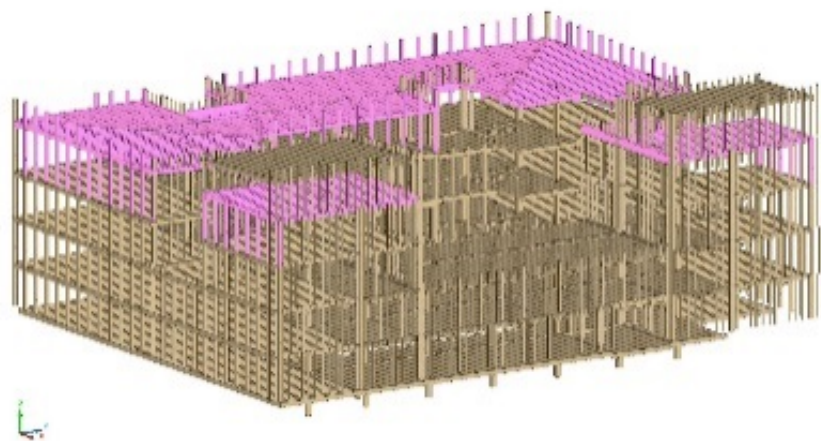
Abibois
Le réseau des professionnels du bois en Bretagne

MISE EN ŒUVRE PAR L'ENTREPRISE

Vue en 3 D du bâtiment



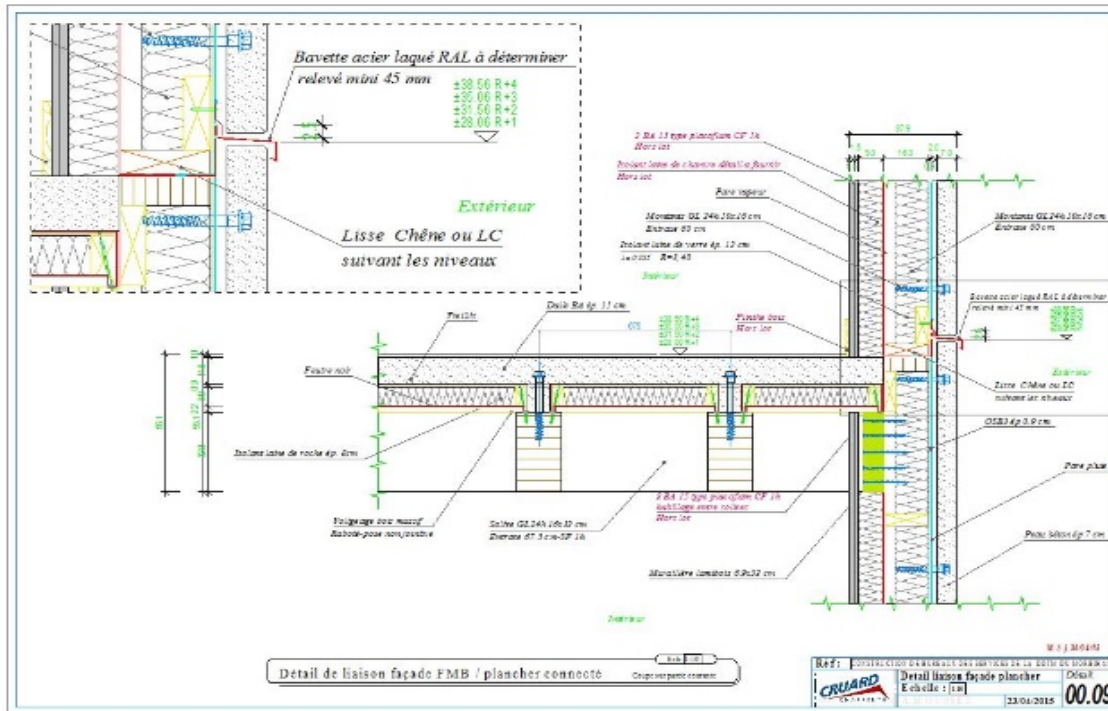
Vue en 3 D de la structure Poteau/Poutre



Détail de la liaison façade FMB : plancher connecté

Murs Ossature Bois

- Un pare vapeur Covéo
 - Un cadre bois lamellé collé en 60*160 et 100*160
 - Une isolation en laine minérale ép 120 mm
 - Un OSB de 9 mm
 - Un pare-pluie
 - Une lame d' air de 20 mm
- Une peau béton connectée à l' ossature ép 70 mm



Démarrage Chantier



Prototype



Préparation des murs en ossature dans nos ateliers



**Coulage des façades en béton dans les ateliers de
l'Entreprise JOUSSELIN – CHAZE HENRY -49-**



Assemblage des murs ossature bois avec les façades préfabriquées



Levage des panneaux sur chantier



Poids maximal 4,6 tonnes

La mise en œuvre est identique à celle d'un mur à ossature bois

Pose des connecteurs en atelier



675m³ de bois lamellé collé épicéa PEFC 100% Français

1485m² de murs ossature bois avec peau béton

4325m² de caissons plancher

Mise en œuvre de 14800 connecteurs

Fabrication des caissons de plancher en atelier



Caissons de Plancher

- OSB9mm
 - Caissons de plancher assemblé en atelier
 - Isolation laine de Roche ép 80mm
 - Feutre acoustique M1
- Sous face ajourée peuplier traité M1 ép 22mm

Pré-assemblés par groupe de quatre



Mise en place des caissons par grue à tour



Vue du R+1: plancher prêt à couler



Avancement chantier

R +1



R + 2



Vue des façades FMB



Vue des façades FMB



