

Rapport d'activité 2022



Le réseau
des bâtisseurs
durables



Partenaires de nos actions

Membre du Réseau

COFINANCÉ PAR
UNION EUROPÉENNE



L'Europe s'engage
en Bretagne



SOMMAIRE

ÉDITO

4

ÉCHANGER - PARTAGER

Site internet	6
Agenda en ligne	6
Actualités	7
Réseaux sociaux	7
Lettre d'information mensuelle	8
Annuaire des adhérents	9
Groupes de travail adhérents	10

COMPRENDRE - PROGRESSER

Démarche Bâtiments Durables Bretagne	12
Prescrire les éco-matériaux	14
Cycle de webinaires mensuels	14
Dossiers REX	15
Docuthèque	15
Annuaire éco-matériaux	15
Journée Technique	16

INNOVER - ANTICIPER

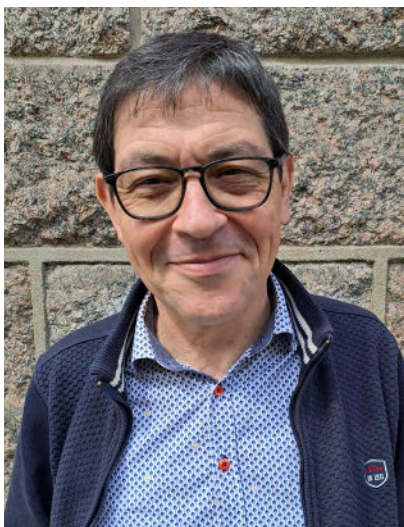
Club EnergieSprong Bretagne	18
Réseau PassivHaus Bretagne	18
Campus des Métiers et des Qualifications Bâtiment Durable Bretagne	19
Appel À Projets Bâtiments Performants	19
Évènements partenaires	20
Veille Technique et Réglementaire	20

RÉSEAUX NATIONAUX

Réseau Bâtiment Durable	22
Collectif des Démarches Quartiers Bâtiments Durables	22

DÉVELOPPEMENT ASSOCIATIF

Gouvernance	24
Adhérents	24
Devenir adhérent	25
Montants des cotisations 2023/2024	25
Avantages adhérents	26
Rendez-vous adhérents	26



Jean-François HERVÉ,
Président de l'association

2022, UN BON CRU POUR SEMER & ESSAIMER

Toujours portée par une dynamique prometteuse, notre association régionale a connu en 2022 une activité très soutenue répondant aux objectifs que nous nous étions fixés :

- favoriser la synergie et les échanges entre les acteurs investis sur les thématiques de la construction et de la rénovation durables,
- élargir et renforcer notre réseau de professionnels issus de la filière construction en Bretagne,
- mutualiser les expériences et déployer des outils qui permettent à chacun de monter en compétences et d'anticiper les évolutions du secteur,
- développer des projets communs et collaboratifs.

Il faut reconnaître que la guerre en Ukraine et ses conséquences sur le coût de l'énergie mais aussi les effets chaque jour plus visibles du réchauffement climatique, nous ont placés encore un peu plus au cœur des enjeux écologiques et énergétiques. Ils ont confirmé notre rôle majeur dans le travail collectif urgent à mener pour bien vivre et mieux construire en Bretagne.

Nous l'avons mesuré toute l'année par :

- l'intérêt toujours très fort porté aux évènements et animations organisés par BATYLAB,
- la progression exponentielle du nombre de demandes d'adhésion qui nous amené à renforcer l'équipe de collaborateurs,
- la forte sollicitation des partenaires qui nous donne la possibilité de mieux rayonner sur tout le territoire breton et de susciter l'intérêt de nouveaux acteurs clés,
- le succès rencontré par la mise en place de rencontres réservées aux adhérents qui nous permettent de confronter leurs attentes mais aussi de confirmer les actions menées tout en créant beaucoup d'échanges et de synergies entre eux,
- et bien sûr, l'engouement autour de notre nouveau projet structurant : la démarche Bâtiments Durables Bretagne. Elle a mobilisé, cette année, de façon intensive des experts du domaine répartis dans 7 groupes de travail afin de mettre au point le référentiel breton, qui suscite déjà des demandes de maîtres d'ouvrages.

Pour 2023, le chemin semble donc tout tracé : déployer la démarche BDB avec notamment la formation des accompagnateurs et la mise en application avec des projets déjà identifiés, mais aussi développer nos rendez-vous adhérents et nos animations sur tout le territoire notamment sur l'attractivité des métiers de la construction durable et la visite de chantiers.

Tout ceci devrait contribuer durablement à favoriser le partage d'expérience et à renforcer l'esprit du « travailler ensemble » au bénéfice de tous les acteurs de la filière.





ÉCHANGER

PARTAGER

par l'animation de temps de rencontres entre acteurs du réseau



SITE INTERNET

Média central de la communication de l'association, le site internet affiche une nette progression du nombre de visiteurs uniques, passant de 20 402 en 2021 à 27 110 en 2022.

Avec une navigation fluide, dynamique et segmentée par grandes thématiques, cet outil est un espace de diffusion et de partage de données autour du bâtiment durable en Bretagne.

Outil de sensibilisation, d'information et de valorisation autour des enjeux durables du secteur du bâtiment, le site compte aujourd'hui des internautes fidèles et de plus en plus nombreux grâce aux pages des évènements, des articles et des ressources techniques relayées via les emailing et les réseaux sociaux.

27 110
visiteurs

43 644
pages consultées

 www.batylab.bzh



AGENDA EN LIGNE

L'agenda en ligne recense les évènements régionaux en lien avec la thématique du bâtiment durable et quelques rendez-vous nationaux majeurs.

Cette rubrique est l'une des plus visitées du site. Elle met en avant des évènements organisés par des acteurs de la filière ainsi que des évènements portés par Batylab.

Ce travail de veille et de relais d'informations contribue à donner de la visibilité aux initiatives locales ou régionales. Elle vise à accompagner les acteurs de la filière vers un bâtiment plus durable et offre une visibilité renforcée par le relai dans la newsletter mensuelle.

10 374
consultations

142
évènements publiés

 www.batylab.bzh/evenement



ACTUALITÉS

Les actualités du site internet de Batylab sont alimentées par les nouveautés de la filière. Elles tendent à illustrer la dynamique du secteur du bâtiment durable.

Cette page est pensée à la manière d'un fil d'actualité, avec une présentation synthétique des informations recueillies auprès de nos réseaux partenaires ou des membres du Réseau Bâtiment Durable.

Ces actualités ont pour but de transmettre des éclairages pratiques, réglementaires, économiques et techniques, que l'internaute peut filtrer par thématiques via un module de recherche spécifique.



51
publications

771
consultations

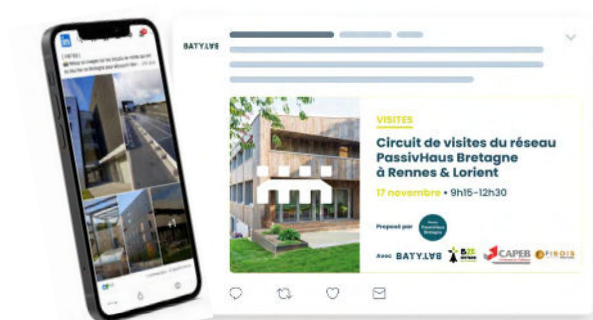
 www.batylab.bzh/actualites

RÉSEAUX SOCIAUX

À travers ses deux réseaux sociaux, LinkedIn et Twitter, Batylab entretient une veille thématique régulière, suit les comptes du réseau et relaie ses propres actualités et celles de ses partenaires : événements, revue de presse, replay des webinaires, appels à projets, recrutements, focus adhérents, ressources techniques, ...

Sur Twitter, l'association s'appuie sur ses fils d'actualités pour réaliser une veille sur son cœur d'activité. Réseau de moins en moins utilisé par les acteurs de la filière, il permet surtout de s'informer mais génère peu de retombées de ses posts.

Le compte LinkedIn affiche, quant à lui, une nette progression du nombre d'abonnés, avec une communauté deux fois plus conséquente que l'année précédente. Réseau dynamique et fortement plébiscité par les professionnels il s'avère être un canal pertinent pour relayer les actions portées par Batylab ainsi que les actualités des acteurs régionaux. Les interactions se multiplient et assurent une bonne visibilité des posts publiés chaque semaine.



1471
abonnés
sur LinkedIn



808
abonnés
sur Twitter



LETTRE D'INFORMATION MENSUELLE

12
lettres
d'informations
envoyées

4 994
abonnés

30%
taux de clics

La lettre d'information mensuelle est l'outil privilégié de Batylab pour communiquer régulièrement auprès de ses abonnés et diffuser les actualités du réseau.

Chaque début de mois, l'association adresse par emailing, à l'ensemble de sa base de données, une sélection d'articles issus du site internet :

- actualités,
- replay du dernier webinaire,
- évènements à venir,
- sélection de 3 ressources techniques issues de la docutèque,
- témoignage d'un adhérent.

Le nombre d'abonnés augmente chaque année, s'approchant à fin 2022 des 5000 contacts. Ces derniers sont captés via les évènements organisés ou leur inscription à la lettre d'information sur le site internet.

Le taux de clics, soit le ratio de lecteurs cliquant sur les liens présents dans la newsletter pour se rediriger vers le site, est également en hausse, passant de 22% en 2021 à 30% en 2022.

11 numéros ont été envoyés durant l'année 2022 ainsi qu'une édition spéciale durant l'été afin de proposer un condensé de ressources antérieures à (re)découvrir.

INSCRIVEZ-VOUS
À NOTRE LISTE DE
DIFFUSION :



www.batylab.bzh

Le réseau des bâtisseurs durables

BATY.LAB

La lettre d'information n°38
Juillet 2022

ACTUALITÉS

DÉMARCHE BÂTIMENT DURABLE - Appel à participations

Lancée récemment, la démarche Bâtiment Durable est un dispositif d'accompagnement et d'évaluation à destination des maîtres d'œuvres et maîtres d'ouvrages publics et privés ayant pour ambition de construire ou réhabiliter durablement des opérations sur le sol breton.

La mise en place de cette démarche nécessite la constitution de groupes de travail avec des profils variés (MOA, AMO, architectes, MOE, bureaux d'études experts, entreprises...) afin d'adapter la grille d'évaluation au territoire Breton

Ces groupes de travail vous intéresse ? Soumettez votre participation dans le questionnaire ci-dessous

Répondre au questionnaire

Le Rapport d'Activité 2021 de Batylab est en ligne !

Vous souhaitez tout savoir sur le fonctionnement de Batylab ? Découvrez sans plus attendre notre dernier rapport d'activité et (re)vivez les temps forts de l'année 2021, nos

Se former en ligne au MOO BÂTIMENT DURABLE

Vous souhaitez vous former au bâtiment durable ? (Re)découvrez la plateforme de formation dédiée, initiée par l'ADEME et le Plan Bâtiment Durable. Elle vise à faire monter en

Le réseau des bâtisseurs durables

BATY.LAB

La lettre d'information n°39
ÉTÉ 2022

PAUSE ESTIVALE

Cet été, mettez tous vos sens en éveil !

Pour rythmer votre été, faites le plein de ressources ! Que vous aimiez lire, regarder ou écouter... et même les trois, découvrez ci-dessous du contenu adapté à tous les goûts pour en savoir plus sur le bâtiment durable.

ENVIE D'ÉVASION ?

Portez à la découverte des opérations durables, performantes et inspirantes en Bretagne !

Découvrez notre sélection de dossiers REX (Retour d'Expérience) aux 4 coins de la Région.

Conservatoire National Botanique (28)
Salle omnisports Le Sabard (22)
Maison passive (66)
Bureau de Travail (35)

LIRE

LE CHANVRE À L'HONNEUR !

Nous avons ressorti des tiroirs le 6ème numéro de notre newsletter "prescrire les éco-matériaux dans les marchés publics" !

Pour que les bétons et mortiers de chanvre n'aient plus de secrets pour vous, (re)découvrez cette

ANNUAIRE DES ADHÉRENTS

Lancé en octobre 2022 et développé par Bretagne Développement Innovation à partir de la base de compétences Craft, cet annuaire en ligne a pour objectifs de :

- cartographier les adhérents Batylab sur le territoire,
- présenter l'activité des membres via une fiche descriptive,
- leur donner de la visibilité,
- favoriser la mise en réseau.

85%
des adhérents
référencés

Pour chaque structure intégrée, une fiche descriptive est disponible avec un court descriptif de l'activité et les informations de contact.

Pour faciliter la recherche, une sélection de filtres permet de rechercher les membres par collège d'appartenance ainsi que par EPCI ou département.

Cet outil est présenté lors des rendez-vous pour les nouveaux adhérents et régulièrement mis à jour au gré des renouvellements d'adhésion.

Recherche par mots-clés Collèges

Plus de filtres (2) LÉGENDE

Retour aux résultats

Atlansun ATLANSUN

Atlansun est le réseau des acteurs professionnels de la filière solaire du Grand Ouest. Notre objectif est de développer la part de l'énergie solaire dans un mix énergétique durable en favorisant les synergies et en contribuant à l'émergence de projets.

Localisation

Adresse
27 Rue de Lucscanen

Complément d'adresse
Locaux de Morbihan Energies

Code postal
56000

Ville
VANNES

Coordonnées génériques

Site internet
[Site internet](#)

Email générique
contact@atlansun.fr

Téléphone générique
02 85 52 39 93

Source(s)

Craft | BATYLAB

GROUPES DE TRAVAIL ADHÉRENTS

2
groupes de travail

18
participants

Deux groupes de travail, réservés aux adhérents de l'association ont été lancés à Rennes en septembre 2022.

Après un sondage réalisé auprès des membres de Batylab, les deux thématiques retenues sont "l'économie circulaire" et la "rénovation". D'autres groupes, avec de nouveaux sujets, seront lancés à l'avenir sur le territoire breton. Il est également possible d'intégrer ces groupes tout au long de l'année, sous réserve d'être à jour de cotisation.

Ces groupes de travail ont pour objectifs de :

- rassembler les acteurs du réseau, issus d'horizons différents,
- proposer un espace et un temps de partage,
- confronter les avis,
- partager des retours d'expériences,
- définir un objectif commun,
- proposer des pistes d'actions.

DES GROUPES DE TRAVAIL CONÇUS PAR ET POUR LES ADHÉRENTS

Le rythme des rendez-vous est défini par les participants et la production du livrable leur appartient. Batylab apporte un soutien logistique et anime ces sessions pour définir et atteindre les objectifs fixés.

GT ÉCONOMIE CIRCULAIRE

Thématique : Le modèle économique d'un projet circulaire à l'échelle d'une opération.

Objectif : Sensibiliser la maîtrise d'ouvrage sur la circularité des matériaux du bâtiment.

Livrable attendu : Organiser des visites de chantier de réemploi/dépose sélective.

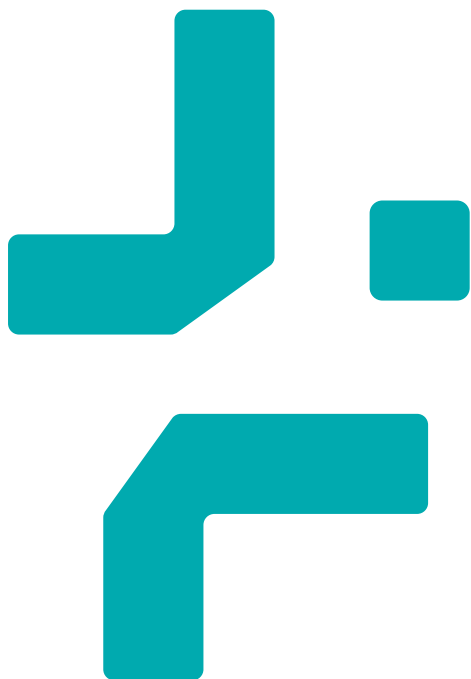
GT RÉNOVATION

Thématique : Mieux rénover avec des matériaux biosourcés et géosourcés.

Objectif : Faire émerger des commandes fiables, sûres, sereines et faisable.

Livrable attendu : Organiser un cycle de conférences & de visites et créer une boîte de questions à se poser dès la phase de faisabilité d'un projet de rénovation.





COMPRENDRE

PROGRESSER

par la production de ressources et d'outils techniques



DÉMARCHE BÂTIMENTS DURABLES BRETAGNE



**BÂTIMENTS
DURABLES
BRETAGNE**



www.batylab.bzh/demarche-batiments-durables-bretagne

Un groupe pilote interprofessionnel travaille depuis le 23 mai 2022 à la mise en œuvre de la démarche Bâtiments Durables en Bretagne et à son adaptation à notre région, sous l'égide de Batylab et avec le soutien de l'ADEME, la Région Bretagne et la DREAL.

Thomas Philippon, architecte et consultant, a été missionné de septembre 2022 à janvier 2023 pour accompagner ce déploiement.

L'OBJECTIF

Faire progresser chaque opération vers la meilleure version d'elle-même !

14
membres
du COPIL

6^{ème}
région à déployer
la démarche

3
principes
fondamentaux

La démarche BDB

La démarche Bâtiments Durables Bretagne est une démarche d'accompagnement et d'évaluation de projets de bâtiments, que ce soit une réhabilitation ou une construction neuve.

Elle s'appuie sur les principes définis pour les Systèmes Participatifs de Garantie (SPG) pour évaluer le projet lors de 3 moments clés :

- en conception,
- en réalisation,
- à l'usage.

La démarche BDB s'opère en deux temps :

- l'examen de l'opération au moyen d'un référentiel,
- la présentation de l'opération devant une commission interprofessionnelle permettant un échange avec les acteurs du projet et l'attribution de points de cohérence durable.

Elle s'adresse aux maîtrises d'ouvrages publiques ou privées volontaires dont le but est d'améliorer la qualité des projets et de renforcer les compétences des professionnels en Bretagne.

Les grands principes

La démarche BDB s'articule autour de 3 grands piliers dont l'objectif est de faire progresser l'opération avec pédagogie et bienveillance :



Le niveau de reconnaissance

Le niveau de reconnaissance est déterminé par les ambitions et les contraintes du projet :



3
niveaux de reconnaissance

Le référentiel

Le référentiel s'articule autour de 7 grandes thématiques :



GESTION DE PROJET



TERRITOIRE, SITE ET BIODIVERSITÉ



SOLIDAIRE, SOCIAL ET ÉCONOMIE



ÉNERGIE



EAU



RESSOURCES ET MATÉRIAUX



CONFORT ET SANTÉ

7
thématiques

Les Groupes de Travail

De septembre à décembre 2022, 7 groupes de travail ont été constitués - un par thématique - et 60 professionnels du territoire breton ont co-construit le référentiel en le contextualisant à la région.



7
groupes de travail

60
professionnels mobilisés

PRESCRIRE LES ÉCO-MATÉRIAUX

1
publication

Un groupe de travail composé de plusieurs structures et animé par Batylab travaille à l'élaboration d'un document destiné à l'aide à la prescription des éco-matériaux dans les marchés publics.

Chaque publication traite d'un matériau en particulier et le sujet est choisi au sein du groupe. Suite à cela, des experts de la thématique sont consultés afin de rédiger collectivement un document à destination de la maîtrise d'ouvrage ou de la maîtrise d'œuvre.

En 2022, la sixième publication dédiée aux bétons et mortiers de chanvre a été diffusée, avec comme experts contributeurs : Lin et chanvre, Bio-sève Habitat, Université de Rennes 1, LB éco-habitat et le Cerema.

5
experts

550
consultations

 Partenaires :
Bruded, Egis, Capeb, Fibois Bretagne,
FB2 et contributions extérieures



 www.batylab.bzh/ressources-techniques#dossiers-eco-materiaux

CYCLE DE WEBINAIRES MENSUELS

8
webinaires

Depuis 2021, les webinaires organisés chaque mois permettent de fédérer les acteurs du bâtiment durable sous un format numérique et volontairement court.

Organisé chaque 3^{ème} jeudi du mois en début de matinée, ces rencontres abordent en une heure des thématiques variées telles que : la phytoépuration, l'énergie solaire, les matériaux biosourcés ou encore la rénovation bas-carbone en maison individuelle. Chaque session se compose d'un apport théorique et d'un retour d'expérience.

Chaque webinaire est enregistré et intégré à notre page Youtube ainsi que sur le site internet via la rubrique "voir ou revoir". Ces restitutions sont également transmises par mail aux inscrits et diffusées plus largement aux acteurs du réseau via la newsletter mensuelle et les réseaux sociaux.

1 050
inscrits

555
visionnages
en replay

 www.youtube.com/@batylab6455/videos



DOSSIERS REX

Les dossiers retours d'expériences ont vocation à mettre en avant les bonnes pratiques : solutions techniques mises en œuvre, innovations, difficultés rencontrées, solutions apportées...

Ces dossiers peuvent traiter de maison individuelle, logement collectif ou encore bâtiment tertiaire, neuf ou rénovation. La rédaction de ces dossiers s'effectue à la suite de lectures de documents liés à l'opération, de la visite du bâtiment ainsi que la rencontre de différents acteurs.

L'année 2023 sera consacrée à des opérations en réhabilitation.



46
dossiers
en ligne

4 654
consultations
globales

 www.batylab.bzh/ressources-techniques#dossiers-rex

DOCUTHÈQUE

Pour compléter les ressources techniques produites par Batylab, un espace docuthèque est accessible sur le site internet afin de mettre en avant les dossiers réalisés par des acteurs du réseau et publiés sur le web.

Chaque mois Batylab réalise une veille auprès de sites partenaires afin de donner de la visibilité à des ressources techniques traitant de la construction ou la rénovation durable. Trois d'entre elles sont ensuite sélectionnées pour être relayées dans la newsletter mensuelle.

Un classement par thème permet de trier ces ressources afin de faciliter la recherche des internautes : besoins énergétiques, urbanisme, confort et santé, économie circulaire, évolution des métiers, low tech/frugalité, matériaux, réglementation, social/économie.

147
ressources
en ligne

 www.batylab.bzh/ressources-techniques#documents

ANNUAIRE ÉCO-MATÉRIAUX

Afin de faciliter la prescription et la réalisation de travaux avec des éco-matériaux, cet annuaire en ligne référence gratuitement les acteurs bretons qui travaillent avec des matériaux biosourcés, la terre crue, des matériaux issus du recyclage et les composites à base de matériaux biosourcés.

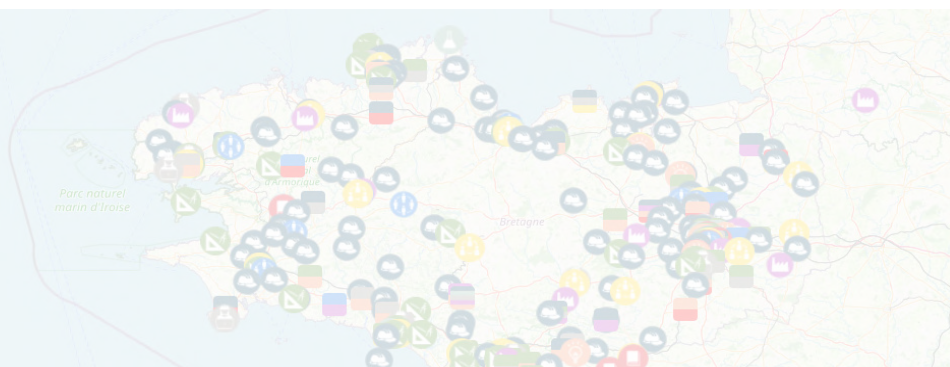
Lancé en 2021, cet outil a été développé par Bretagne Développement Innovation et conçu en collaboration avec Batylab et les acteurs des filières biosourcés de Bretagne.

Pour booster sa visibilité, l'outil est à présent dupliqué sur le site de la Fédération Bretonne des Filières Biosourcés (FB2).

292
référencements

2 227
consultations de
la page web

 www.batylab.bzh/annuaire-eco-materiaux



JOURNÉE TECHNIQUE

Organisé une à deux fois par an, ce type d'évènement ouvert à tous permet de proposer des témoignages, des retours d'expériences, des ateliers et une visite en lien avec la thématique ciblée.

La journée technique de mai 2022 à Landerneau a permis de mettre en avant un sujet d'actualité : l'économie circulaire.

110
participants

12
intervenants
en plénière



JOURNÉE TECHNIQUE

Bâtiment et économie circulaire

05 mai 2022 • de 9h à 17h
Landerneau (29)

*Plénière avec témoignages
de la chaîne d'acteurs, ateliers et visite*

BATYLAB



www.batylab.bzh/evnement/journee-technique-economie-circulaire

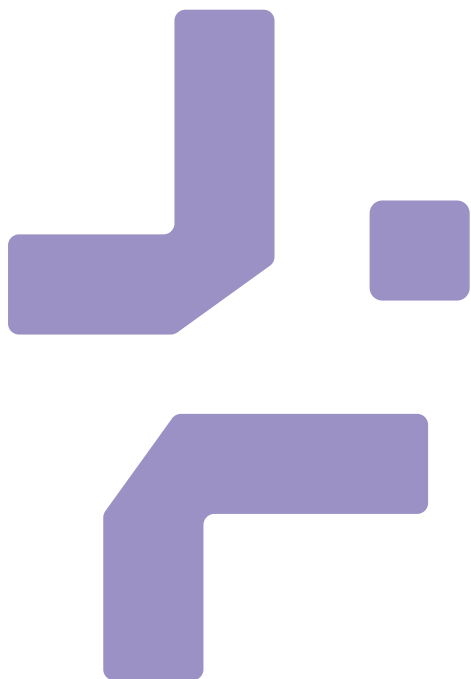
Batylab, en partenariat avec la Région Bretagne, la FFB Bretagne, l'ADEME et la CRESS, a organisé en matinée une plénière participative autour de témoignages de 9 acteurs de l'économie circulaire (assureur, entreprises, MOA, architecte...). L'objectif de cette matinée était de présenter le rôle de chacun, leurs articulations ainsi que les éventuels freins présents.

L'après-midi s'est ensuite articulée autour de 3 ateliers en parallèle :

- le réemploi,
- le recyclage,
- l'économie sociale et solidaire.

La journée s'est terminée par la visite de Valouest, qui propose un service de collecte et de recyclage des menuiseries extérieures en fin de vie.

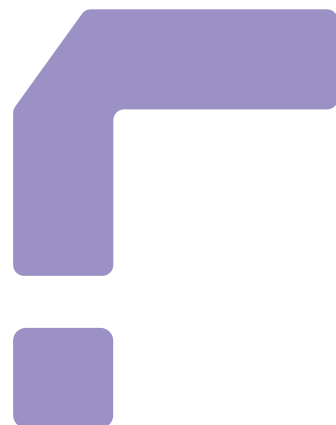




INNOVER

ANTICIPER

pour anticiper les évolutions et faciliter la montée en compétence



CLUB ENERGIESPRONG BRETAGNE

5
ateliers

293
participants

En Bretagne, Batylab, B2E, FB² et AtlanSun, soutenus par l'ARO HLM Bretagne, la FFB, le CROA, la CINOV et la CAPEB, s'associent pour créer le Club EnergieSprong Bretagne. Ce collectif travaille avec l'appui de GreenFlex, porteur du programme EnergieSprong France.

L'objet du Club EnergieSprong est de mobiliser la filière pour permettre aux acteurs intéressés de s'acculturer à ce type de marchés et de commencer à se constituer en groupement en réunissant l'ensemble des compétences nécessaires.

Les 5 ateliers organisés durant l'année ont permis de détailler les spécificités des marchés EnergieSprong, de donner la parole aux bailleurs impliqués dans la démarche et de faire témoigner des entreprises lauréates de marchés similaires passés dans d'autres régions.

 <https://www.batylab.bzh/action-collective/energiesprong-bretagne>

 **Partenaires :**
Atlansun, B2E, FB², Aro HLM Bretagne, FFB, Capeb, CROA, Cinov, GreenFlex



RÉSEAU PASSIVHAUS BRETAGNE


2
visites

Le Réseau PassivHaus Bretagne, collectif de la construction passive en Bretagne a organisé une journée de visites en 2022.

Afin de découvrir des ouvrages passifs sur le territoire, deux circuits de visites ont été proposés, l'un au départ de Rennes en Ille-et-Vilaine et l'autre au départ de Lorient dans le Morbihan.

50 professionnels ont participé à cette demi-journée, l'occasion d'échanger sur ce mode constructif avec le témoignage de maîtres d'ouvrages publics et privés et d'architectes sur des réalisations variées : maison individuelle, internat d'un lycée, logements collectifs, et bureaux.

50
participants

 <https://www.batylab.bzh/action-collective/reseau-passivhaus-bretagne>

 **Partenaires :**
B2E, Capeb, Fibois Bretagne



CAMPUS DES MÉTIERS ET DES QUALIFICATIONS BÂTIMENT DURABLE BRETAGNE

Le projet ACTE.BZH (*Adaptation des Compétences pour une Transition énergétique Environnementale et numérique en Bretagne*) est construit sur deux axes stratégiques :

■ L'axe « **incubateur d'innovation pédagogique** » pour accompagner la montée en compétence des acteurs de la filière sur 4 domaines cibles : éco-matériaux et modes constructifs innovants, numérique et BIM, rénovation énergétique et usages, technologies émergentes.

■ L'axe « **attractivité** » est un outil de promotion de la filière Bâtiment Durable alimenté par les sujets de l'incubateur. Le pilotage de cet axe est confié à Batylab.

L'année 2022 a permis de finaliser l'étude ayant pour but de dresser une cartographie de l'offre de formation en lien avec les 4 domaines, d'analyser les besoins en compétences et de réaliser un benchmark des bonnes pratiques auprès d'autres filières ou dans d'autres régions. La restitution de cette étude a eu lieu le 1^{er} juillet 2022 à Lorient par le cabinet Kyu Associés, suivi de deux tables rondes rassemblant 7 intervenants puis d'ateliers collaboratifs.



1
restitution d'étude

47
participants

7
intervenants

Partenaires :
Université Rennes, État,
Caisse des Dépôts



APPEL À PROJETS BÂTIMENTS PERFORMANTS

La Région Bretagne et l'ADEME Bretagne soutiennent l'expérimentation et l'innovation dans le domaine de la qualité environnementale des bâtiments, cela se traduit depuis 2015 par l'Appel À Projets (AAP) « bâtiments performants ».

L'AAP est réalisé dans le cadre du Contrat de Plan État / Région ; notamment à travers le co-financement depuis 2022 par la Région et par l'ADEME et de l'organisation et l'animation du dispositif, confié à Batylab. Lors de la session de 2022, 14 candidatures ont été analysées.

14
candidatures

8
lauréats

Partenaires :
Région Bretagne, ADEME



ÉVÈNEMENTS PARTENAIRES

10
sollicitations

Batylab a répondu à différentes sollicitations de partenaires au cours de l'année 2022, sous forme de stand, d'animation de tables-rondes ou encore de conférences.

Parmi ces événements, nous pouvons noter la participation à la Conférence Bretonne de la Transition Énergétique, la Journée Technique sur la loi AGEC de B2E, la Fabrique du PLH à Lorient, la conférence Bretonne des ressources par la Région Bretagne, le Forum de la construction bas-carbone à ViaSilva par Territoires Rennes ou encore la Journée de l'Économie Circulaire et fibre végétale organisée par l'ADE du Pays de Saint-Brieuc à Ploufragan.



VEILLE TECHNIQUE ET RÉGLEMENTAIRE

11
numéros diffusés

Cet outil de veille est produit mensuellement à l'échelle nationale dans le cadre du Réseau Bâtiment Durable qui regroupe l'ensemble des centres de ressources régionaux.

Il propose chaque mois une synthèse des articles parus dans la presse écrite ou dans des newsletters spécialisées au cours des dernières semaines sur l'ensemble du territoire.

Les thématiques couvrent un large spectre de centres d'intérêts : législation, réglementation et normes ; économie et incitations financières ; aménagement du territoire ; conception de projets ; confort, santé & usages ; économie circulaire & gestion des déchets ; efficacité énergétique & énergies renouvelables ; rénovation énergétique ; matériaux biosourcés & géosourcés, ...

En 2022, cette veille a été relayée chaque mois auprès de l'ensemble de la base données de contacts de Batylab.



www.planbatimentdurable.fr/revue-de-presse-r265.html





RÉSEAUX --- NATIONAUX

pour favoriser l'échange et le partage d'expériences à l'échelle nationale



RÉSEAU BÂTIMENT DURABLE

3

participations aux réunions

2

contributions aux groupes de travail



Sur l'ensemble du territoire, les centres de ressources et clusters membres du Réseau Bâtiment Durable oeuvrent pour la qualité et la performance environnementale, énergétique et sanitaire du cadre bâti.

Les membres du Réseau sont désormais 22 et constituent un lieu particulier d'animation de la filière bâtiment, immobilier et aménagement : ce sont, sur chaque territoire, des partenaires privilégiés de l'ADEME et du Plan Bâtiment Durable. En 2022, Batylab a participé à 1 réunion du réseau en présentiel, 4 réunions de directeurs, 3 réunions animateurs et 2 groupes de travail en visio.



©envirobatBDM

COLLECTIF DES DÉMARCHES QUARTIERS BÂTIMENTS DURABLES

6

régions portant les démarches

850
projets

4 430
professionnels
accompagnés

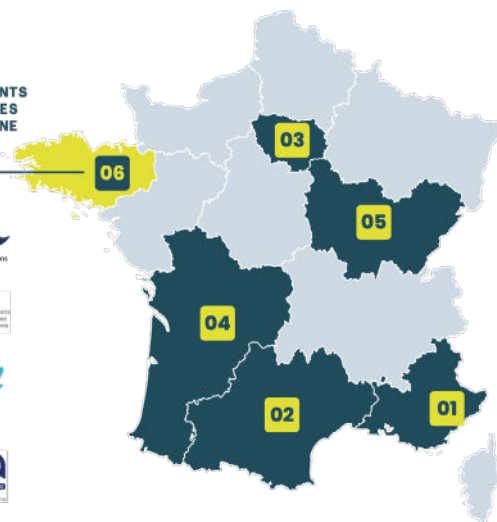


www.collectifdemarches.eu/

La démarche Bâtiments Durables a été créée en région PACA en 2009 et se déploie progressivement en France, s'adaptant selon les spécificités de chaque territoire.

Depuis 2019, un collectif inter-régional s'est structuré, permettant aux associations portant les démarches de mutualiser leurs efforts et garantir les fondamentaux des démarches Quartiers Bâtiments Durables.

Batylab a adhéré et rejoint le collectif en mai 2022.





DÉVELOPPEMENT --- ASSOCIATIF

pour développer le réseau des bâtisseurs durables en Bretagne



GOVERNANCE

3
membres
du bureau



18
membres élus
au Conseil
d'Administration

L'association Batylab s'est construite sur la base d'une gouvernance associant l'ensemble des parties prenantes de la filière. Créée en novembre 2012 sous le nom Réseau Breton Bâtiment Durable au sein de la Cellule Économique de Bretagne et sur une initiative de l'État, du Conseil Régional de Bretagne et de l'ADEME, il a ensuite évolué en tant qu'association en octobre 2019, sous le nom de Batylab .

Le Conseil d'Administration

- Chaque structure adhérente est rattachée à l'un des 8 collèges qui élisent chacun leurs deux représentants siégeant au Conseil d'Administration.
- Les 4 membres fondateurs sont membres de droit et disposent d'une voix consultative.
- Il se réunit deux fois par an pour valider l'avancement des projets en cours et statuer sur les nouvelles orientations de l'association.

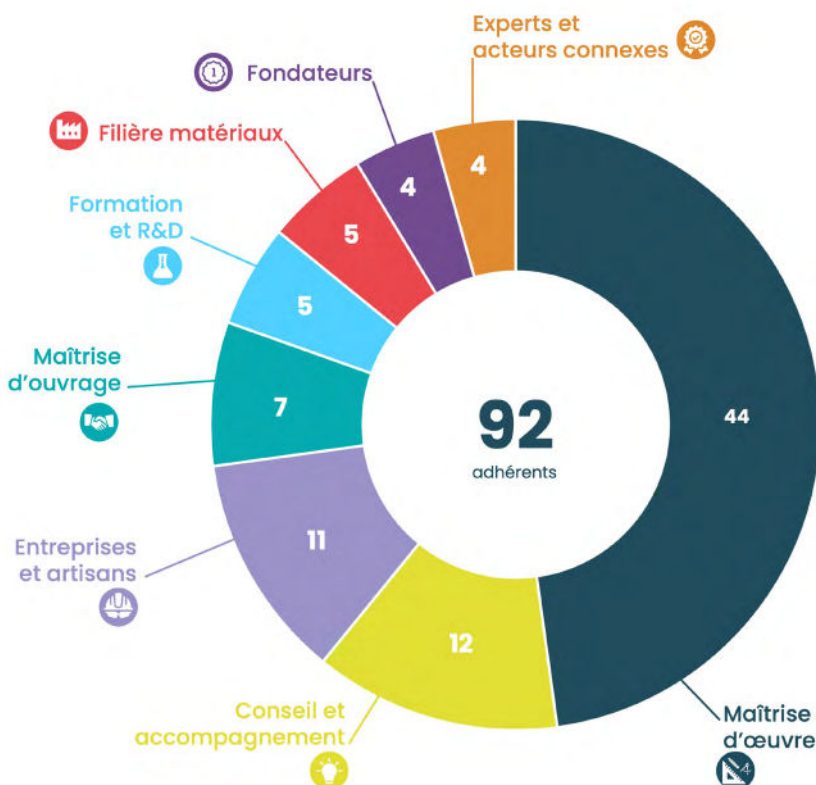
Le Bureau

- Il est composé de 4 membres issus de 3 structures de la filière et élu par le Conseil d'Administration dont il exécute les décisions et prépare les réunions.
- Il veille au fonctionnement de l'association en conformité avec les orientations générales définies par l'Assemblée Générale chaque année et en application des décisions du Conseil d'Administration.

L'Assemblée Générale

Elle est convoquée une fois par an et permet de s'adresser à l'ensemble des contacts de Batylab, qu'ils soient adhérents ou non afin de partager le bilan moral et financier et proposer un temps d'échange et de convivialité autour d'une question qui fait l'actualité de l'association ou de ses membres.

ADHÉRENTS



Batylab travaille régulièrement avec des réseaux régionaux dont le cœur de métier n'est pas nécessairement celui du bâtiment mais avec lesquels nous portons des projets communs, et dont nous sommes mutuellement adhérents.



DEVENIR ADHÉRENT

Vous souhaitez rejoindre l'association en tant qu'adhérent ? Retrouvez ici toutes les informations pratiques pour vous engager dans la dynamique associative.

L'adhésion est valable du 1^{er} novembre au 31 octobre de l'année suivante mais il est possible de rejoindre l'association tout au long de l'année. Dès sa souscription, chaque nouvel adhérent est intégré à l'un des huit collèges présentés en page précédente, selon son profil.

3
modes de règlement

Pour régler le montant de la cotisation, 3 possibilités s'offrent à vous :

- en ligne par paiement sécurisé via la plateforme HelloAsso.
Une attestation de règlement est automatiquement générée, ou ;
- par chèque, accompagné du bulletin d'adhésion complété,
- par virement bancaire.

Toutes les informations pratiques sont détaillées sur la page dédiée "nous rejoindre" du site internet.



 www.batylab.bzh/association/nous-rejoindre

 Plus d'informations : Amélie RIOU - a.riou@batylab.bzh - 06.01.19.48.49.

MONTANT DES COTISATIONS 2023/2024

CATÉGORIES	COTISATIONS
Individuel	95 €
Association	180 €
Établissement ou organisme de formation	180 €
Organisation professionnelle départementale	600 €
Organisation professionnelle régionale	1 000 €
Entreprises, architectes, BE et MOA	
< 10 salariés	100 €
10 à 50 salariés	200 €
50 à 100 salariés	600 €
> 100 salariés	1 200 €
Collectivités	
< 5000 habitants	220 €
de 5 000 à 10 000 habitants	550 €
de 10 000 à 50 000 habitants	1 800 €
> 50 000 habitants	2 600 €



AVANTAGES ADHÉRENTS



Accès à des événements dédiés

- Offre de tarifs préférentiels lors de nos événements
- Sollicitation pour intégrer les comités de préparation de nos événements (Journées Techniques, webinaires mensuels, visites...)
- Participation aux groupes de travail et autres événements dédiés exclusivement aux adhérents
- Invitation à notre l'Assemblée Générale annuelle

Plus de visibilité

- Ajout de votre structure dans l'annuaire en ligne des membres de l'association
- Relai d'informations des actualités de votre entité sur nos pages LinkedIn et Twitter

Accès aux ressources produites

- Abonnement à notre lettre d'information mensuelle
- Abonnement à la veille technique et réglementaire mensuelle du Réseau Bâtiment Durable dont fait partie Batylab
- Réception des documents réalisés et édités par l'association

Accès à la salle de réunion Batylab

Pour vos rendez-vous à Rennes, réservez gratuitement notre salle de réunion, située dans nos locaux. D'une capacité de 16 places assises, elle est également équipée d'un système performant de visioconférence.

RENDEZ-VOUS ADHÉRENTS

1
heure d'échanges
individualisé

18
rendez-vous

Afin de rencontrer les nouveaux membres du réseau Batylab, un rendez-vous de présentation et d'échanges est proposé à chaque nouvel adhérent.

Réalisé en présentiel ou par visioconférence, ce rendez-vous découverte, d'environ une heure et réalisé en présence de deux membres de l'équipe permet :

- De présenter l'organisation de l'association, les missions portées au quotidien et les avantages à devenir adhérent.
- De découvrir la raison d'être et les missions portées par le nouveau membre.
- D'échanger sur les attentes mutuelles des deux structures.



BATYLAB

Le réseau
des bâtisseurs
durables

23 rue Victor Hugo
35000 Rennes

contact@batylab.bzh

02 90 01 54 65

batylab.bzh

