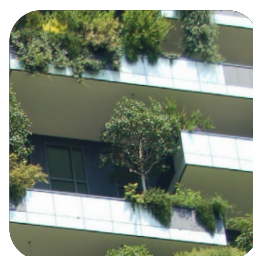


Rapport d'activité 2023



Le réseau
des bâtisseurs
durables



Partenaires de nos actions

COFINANCÉ PAR
UNION EUROPÉENNE



L'Europe s'engage
en Bretagne



Membre du Réseau





Jean-François HERVÉ,
Président de l'association

2023, Batylab ancré dans le paysage régional

La caractéristique de cette année 2023, pour Batylab, c'est la formidable énergie qui a été déployée par l'équipe et avec les adhérents pour dérouler nos projets et toutes nos animations conformément aux attentes, aux objectifs fixés et à la raison d'être de l'association, à savoir :

- Fédérer les professionnels autour des enjeux du bâtiment durable
- Animer un lieu d'échanges et de partages
- Créer une dynamique de réseau qui s'élargit de jour en jour
- Anticiper les évolutions de la filière
- Faciliter la montée en compétences

Cette année a notamment été marquée par une accélération très sensible du développement de l'association, ce qui confirme bien que la dynamique engagée depuis 2020 ne faiblit pas.

LES TEMPS FORTS QUI ONT MARQUÉ 2023 :

■ L'équipe s'est renforcée avec l'arrivée de Quentin GUILLET en février au poste de chargé de mission Rénovation et Bas-Carbone pour notamment suivre les retours d'expériences. Agathe LE DIGABEL a intégrée l'équipe en août au poste de Chargée de mission Attractivité des métiers du Bâtiment Durable dans le cadre du CMQ. Ce sont maintenant 6 salariés qui œuvrent au service du réseau.

■ La démarche Bâtiments Durables Bretagne (BDB) est désormais entrée dans sa phase opérationnelle avec 3 premiers projets signés et les premières sessions de formation accompagnateurs organisées. En parallèle, la prospection se poursuit pour aller présenter l'intérêt de la démarche sur l'ensemble du territoire breton.

■ L'axe attractivité des Métiers du Campus des Métiers et des Qualifications (CMQ) Bâtiment Durable est passé en phase opérationnelle avec l'arrivée d'Agathe qui vient de finaliser un état des lieux des acteurs et actions existantes et va proposer une feuille de route pour les trois années à venir.

■ Une profusion d'évènements et de ressources techniques très prisés (cycle de webinaires, Journées Techniques, visites, dossiers REX) favorisée par le renforcement de l'équipe qui propose chaque mois différents temps de rencontres sur des sujets majeurs comme les matériaux, le réemploi ou la construction passive et permet l'émergence de nouveaux sujets (biodiversité, eau, ...)

PERSPECTIVES 2024 :

Dans le droit fil du travail de fond lancé en 2023, nos perspectives sont claires :

- Promouvoir la démarche BDB auprès des maîtres d'ouvrage
- Mettre en œuvre des actions en faveur de l'attractivité des métiers
- Amplifier nos actions sur l'ensemble du territoire et affirmer notre rôle de « réseau des réseaux » grâce à une équipe maintenant renforcée
- Poursuivre le développement associatif et étoffer l'offre de service pour nos adhérents

Tout ceci afin de conforter le solide ancrage de Batylab dans le paysage régional de la construction durable.

SOMMAIRE

L'ÉDITO	3
Des RENCONTRES	5
Cycle de webinaires mensuels et RDV R&D	6
Journée Technique	7
Visites d'opérations et Groupes de Travail adhérents	8
Des RESSOURCES	9
Dossiers REX	10
Prescrire les éco-matériaux	11
Docuthèque et Veille technique et réglementaire	12
Des CO-LAB	13
Club EnergieSprong Bretagne et Réseau PassivHaus Bretagne	14
Campus des Métiers et des Qualifications Bâtiment Durable Bretagne	15
Appel À Projets Bâtiments Performants, Le OFF et Réseau Bâtiment Durable	16
De la COMMUNICATION	17
Site internet, Agenda en ligne et Actualités	18
Réseaux sociaux et Lettre d'information mensuelle	19
Annuaire des adhérents et Annuaire éco-matériaux	20
Un ACCOMPAGNEMENT	21
Démarche Bâtiments Durables Bretagne	22
Collectif des Démarches Quartiers Bâtiments Durables	23
La vie de L'ASSOCIATION	24
Gouvernance et Adhérents	25
Avantages adhérents et Rendez-vous nouveaux adhérents	26
Animations adhérents	27
Devenir adhérent et Montant des cotisations 2023/2024	28
Bilan carbone	29
L'équipe	30





Des --- RENCONTRES

pour favoriser les échanges par l'organisation de temps forts



CYCLE DE WEBINAIRES MENSUELS

9
webinaires

1 588
inscrits

1 433
vues en replay



www.youtube.com/@batylab6455/videos

Lancés en 2021, les webinaires organisés chaque mois, rencontrent un fort succès. Ils permettent de mettre en lumière une thématique actuelle ou émergente sous un format numérique et volontairement court.

Programmé chaque 3^{ème} jeudi du mois de 9h à 10h, ces rencontres en ligne ont abordé, en 2023, des thématiques variées telles que : l'Isolation Thermique par l'Extérieur en paille, la pollution électromagnétique, l'assurabilité des nouveaux modes constructifs, la surélévation en copropriété privée ou encore le déploiement de la REP.

Chaque session se compose d'un apport théorique, d'un retour d'expérience et d'un temps d'échanges entre participants et intervenants.

Afin de vivre dans le temps et de rendre ces contenus accessibles partout et à tout moment, chaque webinaire est enregistré et intégré à notre chaîne Youtube et sur le site internet dans la rubrique "voir ou revoir". Les liens sont également transmis par mail aux inscrits et diffusés plus largement aux acteurs du réseau via la newsletter mensuelle et la page LinkedIn de l'association.



RDV R&D

53
inscrits

5
intervenants



www.batylab.bzh/evenement/rdv-rd

Afin de contribuer à porter à connaissance des professionnels de la filière les travaux menés par des équipes de recherches sur les thématiques de la construction durable, Batylab a lancé ses RDV R&D.

La première édition, organisée en 2023 avec l'IUT de Rennes, portait sur l'étude de matériaux à moindre impact carbone. Des chercheurs de l'INSA, de Rennes 1 et de l'UBS ont présenté leurs travaux sur les nouvelles formulations de liant dans la composition des bétons, des études sur l'impression 3D en terre crue et des expérimentations de valorisation de déchets bio - géo-sourcés dans la formulation de matériaux en terre crue.



JOURNÉE TECHNIQUE

Nos journées techniques proposent d'explorer une thématique émergente sous différents angles : par l'intervention d'experts et spécialistes, par des retours d'expériences ou témoignages, à travers des visites ou des ateliers collaboratifs.

La journée technique "Bâtiment et biodiversité : construire avec le vivant" proposée en novembre 2023 à Châteaubourg (35) a ainsi réuni une centaine de participants, maîtrises d'ouvrage, architectes et bureau d'études pour la plupart.



JOURNÉE TECHNIQUE

Bâtiment & biodiversité : construire avec le vivant

Judi 30 novembre • 8h45-16h
Châteaubourg (35)

Plénière et tables rondes avec les témoignages d'experts, ateliers, temps d'échanges

Un événement Avec

BATY.LAB    

26
intervenants

101
participants

1
plénière

6
ateliers

Organisée en partenariat avec Rennes Métropole et les bureaux d'études spécialisés Hinoki, IAO Senn et Biosferen, la journée a débuté par une conférence introductive suivie de 3 tables rondes. Chacune des séquences animées par la journaliste Virginie Jourdan était suivie d'un temps d'échanges avec la salle.

L'après-midi, les participants se sont répartis sur 6 ateliers : la place de l'arbre dans les projets d'aménagement, le cadre juridique et l'intégration dans les marchés, le rôle du paysagiste ainsi que plusieurs retours d'expériences.



www.batylab.bzh/evenement/journee-technique-batiment-biodiversite-construire-avec-le-vivant



VISITES D'OPÉRATIONS

6
visites

218
participants

Les visites techniques ont pour objet la mise en avant de projets de construction ou de réhabilitation, pour faire progresser ou interroger les professionnels sur les bonnes pratiques.

Les visites sur site sont l'occasion de mettre en avant des solutions techniques de mises œuvre, des innovations ou encore des expérimentations autour d'un cas concret. Ces temps forts sont organisés à notre initiative ou sous l'impulsion d'adhérents et partenaires.



L'année 2023 fut l'occasion de renforcer la collaboration entre Batylab et [FB]² avec un cycle de visite "Réhabiliter en chanvre" qui a permis de rassembler 60 professionnels autour de 2 projets et de 3 techniques de mise en œuvre : projection manuelle, projection mécanique et la brique de chanvre.

Les matériaux biosourcés, au travers de la terre allégée et du bois, ont aussi été mis en avant lors de la visite de l'école de Melesse.

L'économie circulaire, prisme important pour Batylab, s'est traduit par l'organisation en Co-Lab de deux visites : L'îlot Alembert à Brest en partenariat avec murmur Réemploi et le CHBA de Vannes avec Tri'n'Collect. Enfin, l'innovation a été mise en valeur en abordant la préfabrication 3D et grâce à la visite de la résidence MOOD au Rheu.

GROUPES DE TRAVAIL ADHÉRENTS

2
groupes de travail

12
sessions de travail

17
membres actifs

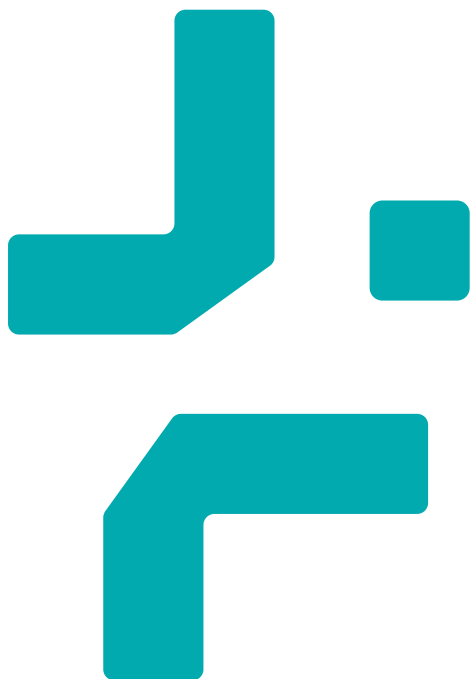
Les deux groupes de travail adhérents Batylab, lancés à Rennes en 2022 et portant sur "la rénovation" pour l'un et "l'économie circulaire" pour l'autre sont des lieux d'échanges interprofessionnels permettant d'explorer des pratiques métiers.

L'objectif principal vise à rassembler des acteurs d'horizons différents (MOe, MOa, experts...) afin de confronter les avis et identifier des leviers d'actions sur chacun de ces sujets.

À l'initiative des membres, la visite d'une longère à été organisée à Rennes afin d'assister à la dépose de la toiture et sensibiliser la Maîtrise d'Ouvrage au réemploi des matériaux. Des réflexions sur le développement d'outils facilitant les projets de rénovation ont également été initiés.



En fin d'année 2023, Batylab a proposé d'impulser une nouvelle dynamique en capitalisant sur l'expérience passée et les envies des membres des Groupes de Travail. Suite à une étude auprès de l'ensemble de la base de données et une session de co-construction avec les membres actifs des groupes de travail, une nouvelle formule et le lancement d'une 3^{ème} thématique sur l'adaptation au changement climatique a été validé afin de poursuivre la dynamique en 2024.



Des --- RESSOURCES

pour accompagner la montée en compétences par la production de dossiers techniques



DOSSIERS REX

Les dossiers retours d'expériences sont des dossiers de valorisation de bonnes pratiques et d'enseignements issus de projets concrets du territoire breton.

Les opérations sélectionnées dans ces REX présentent plusieurs aspects répliquables pour tendre vers une filière bâtiment plus durable.

Le prisme peut être autant technique, que social ou environnemental. On y retrouve donc des solutions de mise en œuvre, des innovations, les difficultés rencontrées et solutions apportées...

En 2023, la production de ces dossiers s'est attachée à mettre en avant un échantillon représentatif des opérations du territoire avec des projets dans chaque département et touchant des typologies de bâtiments différents (tertiaire, habitat individuel et collectif).

Les thématiques de prédilection ont été la réhabilitation et la construction bas carbone.

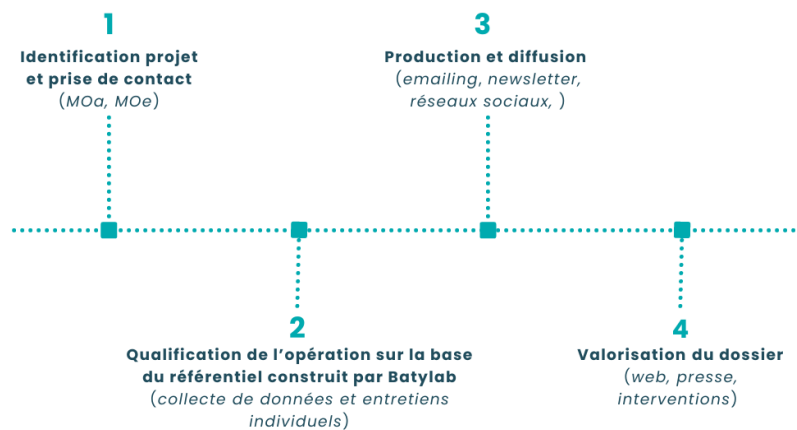
51
dossiers
en ligne

4
nouvelles
publications en 2023

5 628
consultations
web globales

5
valorisations
extérieures

La méthode comporte 4 temps forts :



En 2023, les 4 dossiers REX suivants ont été réalisés, portant à 51 le nombre de dossiers accessibles en ligne.

- "Une maison sur les toits" à Brest (29)
- "Rénovation BBC en copropriété" à Rennes (35)
- "Réhabiliter l'habitat : Confort & usages" à La Roche Jaudy (22)
- "Éco & coconception : Élan Bâtitisseur" à Saint-Jacques-de-la-Lande(35)

 www.batylab.bzh/ressources-techniques#dossiers-rex




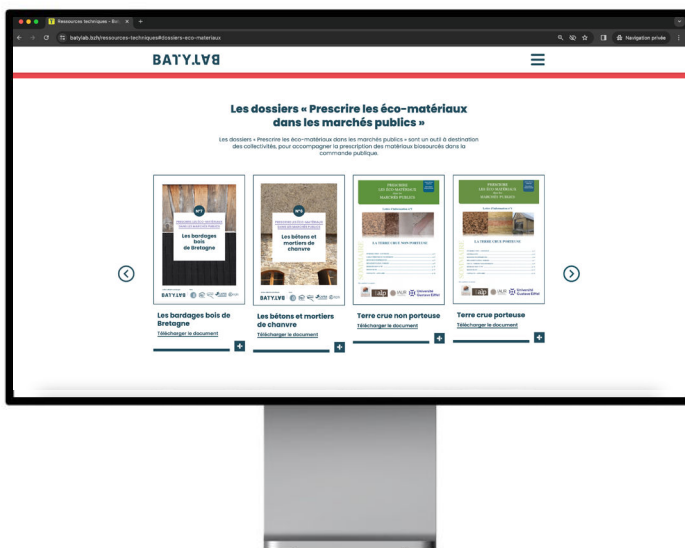
PRESCRIRE LES ÉCO-MATÉRIAUX

Un groupe de travail constitué de plusieurs structures et animé par Batylab, travaille à l'élaboration d'un document destiné à faciliter et encourager l'aide à la prescription des éco-matériaux dans les marchés publics.

Chaque publication traite d'un matériau en particulier, le sujet est choisi au sein du groupe, à la suite de quoi des experts du matériau sont consultés afin de rédiger collectivement un document à destination des maîtrises d'ouvrages ou maîtrise d'œuvre. Ces publications sont disponibles sur le site de Batylab.

 Partenaires :
Bruded, Egis, Capeb, Fibois Bretagne,
FB2 et contributions extérieures

 www.batylab.bzh/ressources-techniques#dossiers-eco-materiaux



1
publication

533
consultations

1 247
consultations
de la série


En 2023, la 7^{ème} publication de la série était consacrée aux "Bardages bois de Bretagne".



DOCUTHÈQUE

183
ressources
en ligne

2 742
consultations
sur l'année

 www.batylab.bzh/ressources-techniques#documents



En complément des ressources techniques produites par Batylab, un espace "docuthèque" est accessible en ligne dans la section "ressources techniques" afin de mettre en avant les dossiers réalisés par des acteurs du réseau et publiés sur le web.

Tous les mois l'équipe Batylab réalise une veille auprès de sites d'acteurs partenaires afin de donner de la visibilité à des ressources techniques traitant de la construction ou la rénovation durable.


Trois d'entre elles sont ensuite sélectionnées et mise en avant dans la newsletter mensuelle transmise à toute la base de données.

Une segmentation selon les 9 catégories suivantes est disponible afin de faciliter la recherche des internautes vers des contenus pertinents au regard de leurs recherches : besoins énergétiques et consommations, confort et santé, urbanisme, économie circulaire, évolution des métiers, low tech / frugalité, matériaux, réglementation et social / économie.

VEILLE TECHNIQUE ET RÉGLEMENTAIRE

11
numéros diffusés

26%
taux d'ouverture
des emailing

 www.reseaubatimentdurable.fr/revue-de-presse

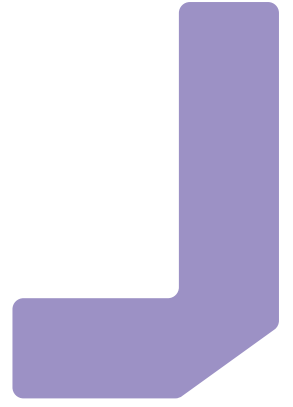
Cet outil de veille est réalisé mensuellement à l'échelle nationale dans le cadre du Réseau Bâtiment Durable qui regroupe l'ensemble des centres de ressources régionaux.

Chaque mois une synthèse des articles parus dans la presse écrite ou dans des newsletters spécialisées au cours des dernières semaines sur l'ensemble du territoire français est réalisée. Un hors-série retraçant l'actualité 2023 à travers 80 guides du bâtiment et de l'aménagement durables a également été produit.

Les thématiques couvrent un large spectre de centres d'intérêts : législation, réglementation et normes ; économie et incitations financières ; aménagement du territoire ; conception de projets ; confort, santé & usages ; économie circulaire & gestion des déchets; efficacité énergétique & énergies renouvelables ; rénovation énergétique ; matériaux biosourcés & géosourcés, ...

Réalisé par Envirobot Occitanie, Odéys, Pôle Énergie Bourgogne Franche-Comté et Construction 21, ce dossier est relayé tous les mois auprès de l'ensemble de la base données de Batylab.

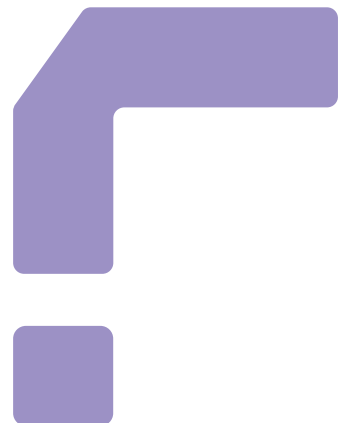




Des

CO-LAB


pour collaborer entre réseaux



CLUB ENERGIESPRONG BRETAGNE

2
ateliers

185
participants

 www.batylab.bzh/action-collective/energiesprong-bretagne

 Partenaires :
AtlanSun, B2E, FB², Aro HLM Bretagne, FFB,
Capeb, CROA, Cinov, GreenFlex

Batylab, Bretagne Éco-Entreprises, la Fédération Bretonne des Filières Biosourcés et Atlansun, soutenus par l'ARO HLM Bretagne, se sont associés en 2021 pour créer le Club EnergieSprong Bretagne. Ce collectif a engagé un travail pédagogique, d'acculturation des acteurs régionaux à ce nouveau type de marchés.

L'objet du Club Energiesprong est de mobiliser la filière pour permettre aux acteurs intéressés de se constituer en groupement réunissant l'ensemble des compétences recherchées.


Les ateliers proposés en 2023 ont permis de partager les retours d'expériences de la démarche engagée en Pays de la Loire et d'échanger sur les conclusions de la mission de sourcing pilotée par l'ARO Hlm Bretagne.



RÉSEAU PASSIVHAUS BRETAGNE

2
cycles de visites

33
participants

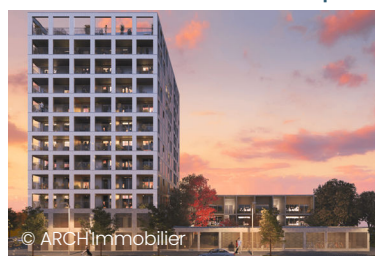
 www.batylab.bzh/action-collective/reseau-passivhaus-bretagne

 Partenaires :
B2E, Capeb Bretagne, Fibois Bretagne

Le Réseau PassivHaus Bretagne est porté par Bretagne Éco-Entreprises, la Capeb Bretagne et Fibois Bretagne afin de promouvoir la construction passive sur le territoire breton.

Cette année, deux circuits de visites ont été proposés par le réseau, l'un à Rennes et l'autre à Quimper. Quatre opérations livrées ou en construction et mettant en œuvre des matériaux conventionnels ou biosourcés ont ainsi été présentées : un collectif de logements, un bâtiment d'accueil de jeunes enfants, un ensemble tertiaire et un pôle d'excellence autour de la course au large.

Les témoignages des maîtres d'ouvrages ainsi que le retour d'expérience des architectes et des bureaux d'études ont permis d'aborder de nombreux aspects spécifiques à ce mode constructif, contribuant ainsi à son déploiement.



CAMPUS DES MÉTIERS ET DES QUALIFICATIONS BÂTIMENT DURABLE BRETAGNE

Batylab porte l'axe Attractivité des métiers du Bâtiment Durable du projet ACTE.BZH du Campus des Métiers et des Qualifications Bâtiment Durable Bretagne.

L'année 2023 a été marquée par le recrutement d'une Chargée de mission, Agathe Le Digabel, arrivée le 16 août 2023 dans l'équipe.



1
manifeste

1
état des lieux

Deux missions sont identifiées pour les trois prochaines années :

- Créer et déployer un dispositif de promotion et sensibilisation aux métiers du bâtiment durable,
- Réaliser et mettre à jour un annuaire des formations, initiales et continues, délivrées en Bretagne, amenant vers les métiers du bâtiment durable.

Ces premiers mois ont été consacrés à la réalisation d'un état des lieux et à la structuration du projet qui a permis d'affiner la connaissance du contexte du projet, des acteurs de l'écosystème et des outils d'attractivité existants. Sur cette base, un manifeste a été rédigé définissant le positionnement du projet.

Trois interventions ont été menées à Rennes, lors de la Design Week, du festival Séisme et au Panorama des métiers de la transition écologique à l'Exploratoire.

Les prochaines étapes visent la finalisation de la feuille de route, la création des outils et leur mise en oeuvre.

3
COFIL

3
interventions

ÉTAT DES LIEUX ET
STRUCTURATION

ÉLABORATION DE
LA FEUILLE DE ROUTE

CRÉATION
DES OUTILS

MISE EN OEUVRE
& ÉVALUATION

2023

2026



APPEL À PROJETS BÂTIMENTS PERFORMANTS

13
candidatures

La Région Bretagne et le FEDER soutiennent l'expérimentation et l'innovation dans le domaine des bâtiments, cela se traduit depuis 2015 par l'appel à projets (AAP) « bâtiments performants ».

La région a confié à Batylab l'instruction des candidatures et l'animation du jury, composé de la Région, l'Ademe, la DREAL et de l'animateur du réseau CEP.

7
lauréats



Lors de la session de 2023, l'analyse des 13 candidatures a permis d'accompagner 7 projets lauréats.

Partenaires :
Région Bretagne, ADEME



LE OFF

13
lauréats

Le OFF, pour Oser Faire Frugal, est un concours qui permet de montrer qu'un pas de côté est possible.

Pour la 7^{ème} édition, le OFF met en valeur les réalisations frugales, low tech et participatives dans les domaines de réhabilitations, territoires ou de paysages.

Une première commission de sélection s'est déroulée en mai 2023 et était composée d'un membre et d'un représentant de chaque partenaire. Batylab a été représenté par Clémence CHEVALIER et Benoît DUFRAICHE, coordinateur du Collectif Paille Armorican.

Le jury national a eu lieu en juin 2023, la Bretagne était représentée par Olivier Héлары de (APM)Architectes. Ce jury a sélectionné 19 projets en métropole et outre mer, dont un projet breton.

Suite à cette sélection, un livret décrivant les 19 projets a été édité, 13 vidéos ont été réalisées et 1 journée sera organisée par chaque centre de ressources ou cluster participants.



1
lauréat Breton

6
projets remarqués

 www.leoffdd.fr

RÉSEAU BÂTIMENT DURABLE

10
jours dédiés au RBD

Les 22 membres du Réseau Bâtiment Durable constituent un lieu particulier d'animation de la filière : ce sont, sur chaque territoire, des partenaires privilégiés de l'ADEME et du Plan Bâtiment Durable.

1
Congrès national



En 2023, Batylab a participé à :

- 2 réunions du réseau,
- 3 réunions de directeurs,
- 3 réunions animateurs,
- et au Congrès National du Bâtiment Durable à Montpellier.

 www.reseaubatimentdurable.fr





De la COMMUNICATION

pour valoriser les acteurs et partager les actualités du réseau



SITE INTERNET

31 234
visiteurs

46 586
pages consultées

 www.batylab.bzh

Média central de la communication de l'association, le site internet de Batylab est un espace de diffusion et de partage de données autour du bâtiment durable en Bretagne.

Il rassemble, selon une arborescence segmentée par grands champs d'actions, les événements, actualités et ressources techniques portées par l'association ainsi que par le réseau des acteurs bretons.

Outil de sensibilisation, d'information et de valorisation autour des enjeux durables du secteur du bâtiment, le site affiche une progression de 17% du taux de visites par rapport à l'année précédente. Cette fréquentation est favorisée par les partages de contenus via la newsletter et les réseaux sociaux de l'association.



AGENDA EN LIGNE

115
événements publiés

14 534
consultations

 www.batylab.bzh/evenement

L'agenda en ligne permet de recenser en un seul et même espace les événements en lien avec le bâtiment durable organisés en distanciel ou en présentiel sur le territoire breton par des acteurs de la filière, ainsi que ceux portés par Batylab. Quelques rendez-vous nationaux majeurs sont également référencés.

Cette rubrique est l'une des plus consultées du site, avec une évolution de 29% du nombre de visites par rapport à l'année 2022.

Ce travail de veille contribue à donner de la visibilité aux initiatives locales ou régionales. Elle vise à accompagner les acteurs de la filière vers un bâtiment plus durable et offre une visibilité renforcée par le relai dans la newsletter mensuelle.



ACTUALITÉS

16
publications

2 700
consultations

 www.batylab.bzh/actualites

La page "actualités" du site internet de Batylab est alimentée selon les nouveautés de la filière et tend à illustrer la dynamique du secteur du bâtiment durable.

Cette page, pensée à la manière d'un fil d'actualité, présente de manière synthétique des informations recueillies auprès des réseaux partenaires ou des membres du Réseau Bâtiment Durable.

Ces actualités ont pour but de transmettre des éclairages pratiques, réglementaires, économiques et techniques, que l'internaute peut filtrer par thématiques via un module de recherche spécifique.



RÉSEAUX SOCIAUX

À travers ses deux réseaux sociaux, LinkedIn et Youtube, Batylab relaie les contenus du site web, les replay d'évènements et les actualités du réseau afin d'augmenter la visibilité de ces contenus.

La communauté LinkedIn de Batylab, réseau social fortement plébiscité par les professionnels, poursuit son évolution avec 35% d'abonnés supplémentaires au cours de l'année. Sur ce canal, Batylab entretient une veille thématique régulière, suit les comptes d'acteurs clés et relaie ses propres actualités ainsi que celles de ses partenaires : évènements, ressources techniques, revue de presse, replay des webinaires ou captation d'évènementiels, appels à projets, recrutements, focus adhérents, ...

Les interactions se multiplient et assurent une bonne visibilité des posts.

La chaîne Youtube de Batylab, quant à elle, permet à ce jour de faire vivre les évènements dans le temps grâce aux captations faites lors de plénières ou des webinaires.



2 281

abonnés LinkedIn



55

vidéos en ligne



LETTRE D'INFORMATION MENSUELLE

La lettre d'information mensuelle est l'outil privilégié de Batylab pour communiquer auprès de sa base de données et diffuser les actualités du réseau.

Chaque début de mois, l'association adresse par emailing à l'ensemble de ses contacts, une sélection d'articles issus du site internet : actualités, retour sur le dernier webinaire, évènements à venir, sélection de 3 dossiers techniques et témoignage d'un adhérent.

11 numéros ont été envoyés durant l'année 2023 ainsi qu'une édition spéciale durant l'été sous format de cahier de vacances afin de proposer un condensé de ressources à (re)découvrir.

Les 5 000 contacts enregistrés dans la base sont identifiés par les évènements organisés par Batylab ou par l'inscription à la lettre d'information sur le site internet. Cette base est particulièrement qualifiée grâce à un travail de mise à jour régulier.

12

lettres
d'informations
envoyées

4 898

abonnés



INSCRIVEZ-VOUS
À NOTRE LISTE DE
DIFFUSION :

 www.batylab.bzh

ANNUAIRE DES ADHÉRENTS

124
structures
référencées

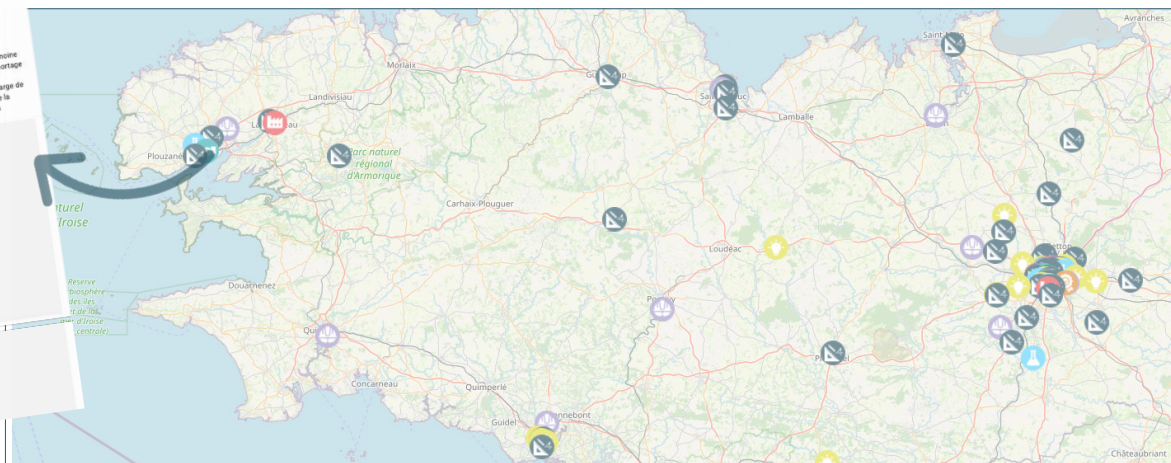
Lancé en octobre 2022 et développé par Bretagne Développement Innovation à partir de la base de compétences Craft, cet annuaire en ligne a pour objectifs de :

- cartographier les adhérents Batylab sur le territoire,
- présenter l'activité des membres via une fiche descriptive,
- leur donner de la visibilité,
- favoriser la mise en réseau.

Pour chaque structure intégrée, une fiche descriptive détaillée est disponible avec un court descriptif de l'activité et les informations de contact.

Pour faciliter la recherche, une sélection de filtres permet de rechercher les membres par collège d'appartenance ainsi que par EPCI ou département.

Cet outil est présenté lors des rendez-vous pour les nouveaux adhérents et régulièrement partagé au gré des demandes de mises en réseau.



ANNUAIRE ÉCO-MATÉRIAUX

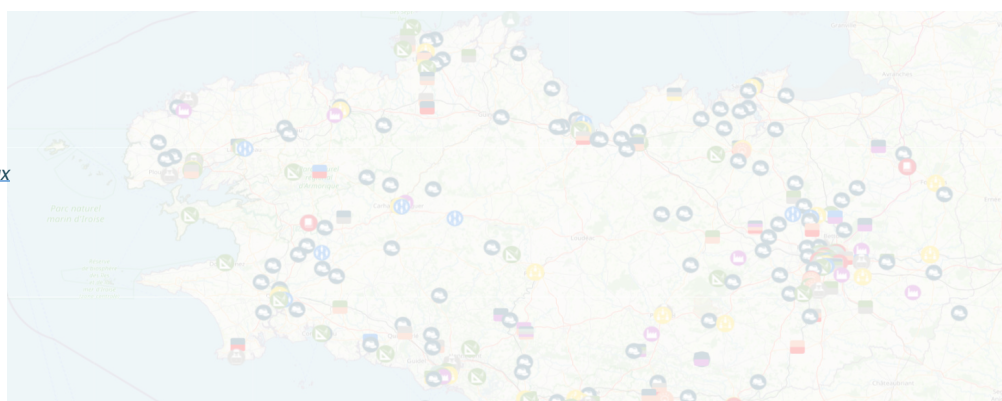
301
référencements

Afin de faciliter la prescription et la réalisation de travaux avec des éco-matériaux, l'annuaire en ligne référence gratuitement les acteurs bretons qui travaillent avec des matériaux biosourcés et géosourcés ou issus du recyclage. Il s'adresse notamment aux particuliers en recherche de conseils et compétences pour leurs projets.

Lancé en 2021, cet outil a été développé par Bretagne Développement Innovation à partir de la base de compétences Craft, et conçu en collaboration avec Batylab et les acteurs des filières biosourcés de Bretagne. L'outil est également dupliqué sur le site de la Fédération Bretonne des Filières Biosourcés.

2 389
consultations web

 www.batylab.bzh/annuaire-eco-materiaux





Un

ACCOMPAGNEMENT

pour animer la Démarche Bâtiments Durables Bretagne sur le territoire



DÉMARCHE BÂTIMENTS DURABLES BRETAGNE



**BÂTIMENTS
DURABLES
BRETAGNE**

La démarche Bâtiments Durables Bretagne est une démarche d'accompagnement et d'évaluation de projets de bâtiments (réhabilitation ou construction neuve).

Elle s'appuie sur les principes définis pour les systèmes participatifs de garantie (SPG).

Trois principes sont mis en œuvre pour chaque opération :

- l'évaluation à trois moments du projet (conception, réalisation, exploitation) à travers l'examen de l'opération au moyen d'un référentiel territorialisé,
- la présentation de l'opération devant une commission publique interprofessionnelle permettant un échange avec les acteurs du projet et l'attribution de points de cohérence durable,
- la présence d'un accompagnateur BDB permettant d'animer, de suivre et d'évaluer le projet de la programmation à l'usage.



www.batylab.bzh/demarche-batiments-durables-bretagne

L'OBJECTIF

Faire progresser chaque opération vers la meilleure version d'elle-même !

Une grille de valorisation sur 7 thématiques, adaptée et co-construite par les acteurs bretons



Un accompagnateur BDB formé pour piloter la mise en place de la démarche, avec l'appui de Batylab

Une commission d'évaluation interprofessionnelle publique aux 3 étapes clés de l'opération

3
grands principes

3
niveaux de reconnaissance

3
projets entrés en démarche

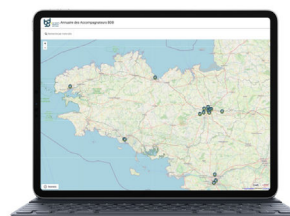




2
formations
accompagnateurs

18
accompagnateurs
formés

1
cartographie

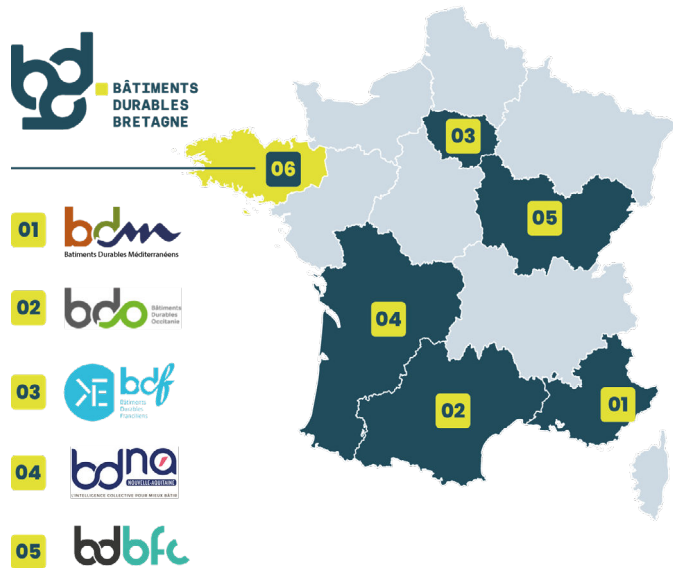


COLLECTIF DES DÉMARCHES QUARTIERS BÂTIMENTS DURABLES

La démarche Bâtiments Durables a été créée en région PACA en 2009 et se déploie progressivement en France, s'adaptant selon les spécificités de chaque territoire, dont la Bretagne.

Depuis 2019, un collectif s'est structuré, permettant aux associations portant les démarches de mutualiser leurs efforts et garantir les fondamentaux des démarches Quartiers Bâtiments Durables.

6
régions portant les
démarches



1 237
projets

 www.collectifdemarches.eu/



La vie de --- L'ASSOCIATION

pour animer le réseau des bâtisseurs durables en Bretagne



GOUVERNANCE

3
membres
du bureau



Le Conseil d'Administration

La gouvernance de Batylab est assurée par les membres élus au Conseil d'Administration. Chaque structure adhérente est rattaché-e à l'un des 8 collèges qui nomment, chacun, leurs 2 représentants siégeant au Conseil d'Administration.

Le Conseil d'Administration se réunit 2 fois par an pour valider l'avancement des projets en cours et statuer sur les nouvelles orientations de l'association. Il s'appuie au quotidien sur le Bureau qu'il a élu.

Le Bureau

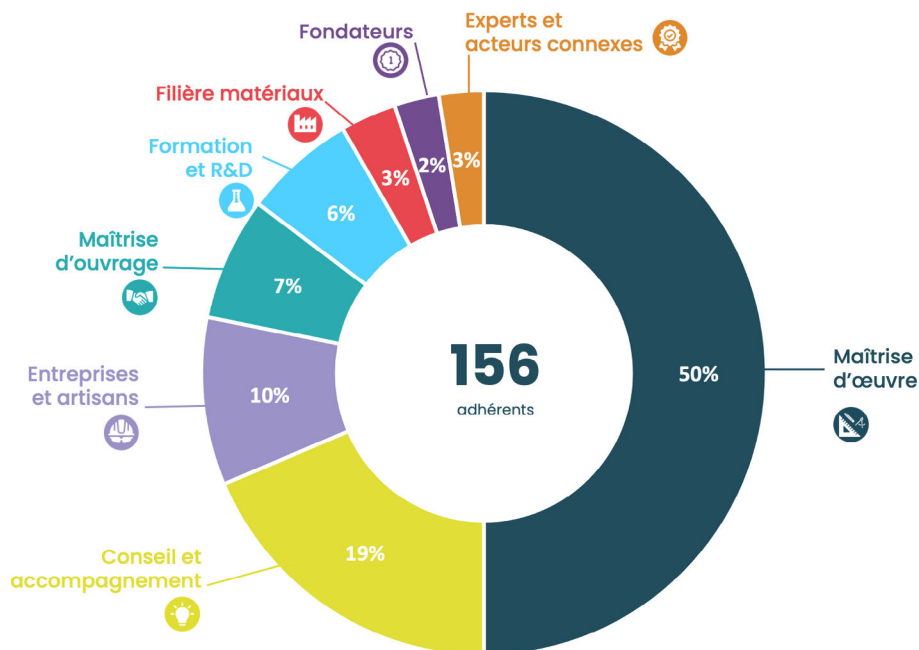
Le rôle du Bureau est de préparer les réunions statutaires et veiller au fonctionnement de l'association en conformité avec les orientations définies en Assemblée Générale.

18
membres élus
au Conseil
d'Administration

L'Assemblée Générale

Elle est convoquée une fois par an et permet de s'adresser à l'ensemble des contacts de Batylab, qu'ils soient adhérents ou non afin de partager le bilan moral et financier et proposer un temps d'échange et de convivialité autour d'une question qui fait l'actualité de l'association ou de ses membres.

ADHÉRENTS



Batylab travaille régulièrement avec des réseaux régionaux partenaires afin de porter des réflexions et des projets en commun.



AVANTAGES ADHÉRENTS



Évènements dédiés

- Offre de tarifs préférentiels lors de nos évènements
- Sollicitation pour intégrer les comités de préparation de nos évènements (Journées Techniques, webinaires mensuels, visites...)
- Participation aux groupes de travail et autres évènements dédiés exclusivement aux adhérents
- Invitation à notre l'Assemblée Générale annuelle

Plus de visibilité

- Intégration de la structure adhérente dans l'annuaire en ligne des membres de l'association
- Relai d'informations des actualités des adhérents sur nos canaux de communication digitaux (*site internet, compte LinkedIn, newsletter mensuelle*)

Accès aux ressources techniques

- Abonnement à notre lettre d'information mensuelle
- Abonnement à la veille technique et réglementaire mensuelle du Réseau Bâtiment Durable dont fait partie Batylab
- Réception des documents réalisés et édités par l'association

Accès à la salle de réunion Batylab

Pour vos rendez-vous à Rennes, réservez gratuitement notre salle de réunion, située dans nos locaux. D'une capacité de 16 places assises, elle est également équipée d'un système performant de visioconférence.

RENDEZ-VOUS NOUVEAUX ADHÉRENTS

1
heure d'échanges

46
rendez-vous réalisés

Afin de rencontrer les nouveaux membres du réseau Batylab, un rendez-vous de présentation et d'échanges est proposé à chaque nouvel adhérent.

Réalisé en présentiel ou par visioconférence, ce rendez-vous découverte, réalisé en présence d'un ou deux membres de l'équipe, permet de :

- présenter l'organisation de l'association, les missions portées au quotidien et les avantages à devenir adhérent.
- découvrir la raison d'être et les missions portées par la nouvelle structure adhérente
- échanger sur les attentes mutuelles des deux structures et définir des sujets clés pour enrichir la feuille de route Batylab.



ANIMATIONS ADHÉRENTS

Ateliers Fresque de la Construction

Organisés à Rennes (35) et à Lorient (56), les Ateliers Fresque de la Construction proposés aux adhérents Batylab ont permis, de manière collaborative et ludique, d'aborder la notion de Construction sous un angle nouveau.

Animées par Frédéric Bourgeon, ces sessions visaient à se questionner collectivement, à l'échelle de cette filière, pour répondre aux enjeux actuels liés au changement climatique.



4
ateliers
Fresque de la
Construction

30
participants aux
ateliers

Batyl'apéro #1

Pour favoriser la mise en réseau et les échanges entre membres adhérents de l'association, la 1^{ère} édition du Batyl'apéro, l'afterwork des bâtisseurs durables, a été organisé à Rennes au début de l'été.

Les adhérents se sont retrouvés dans un parc Rennais afin de faire connaissance et partager un moment de convivialité.



1
temps convivial

12
participants

DEVENIR ADHÉRENT

3 modes de règlement



Vous souhaitez rejoindre l'association en tant qu'adhérent ? Retrouvez ici toutes les informations pratiques pour vous engager dans la dynamique associative.

L'adhésion est valable du 1^{er} novembre au 31 octobre de l'année suivante mais il est possible de rejoindre l'association tout au long de l'année. Dès sa souscription, chaque nouvel adhérent est intégré à l'un des huit collèges selon son profil.

Pour régler sa cotisation, 3 modes de paiement sont possibles :

- en ligne par paiement sécurisé via la plateforme HelloAsso. Une attestation de règlement est automatiquement générée,
- par chèque, accompagné du bulletin d'adhésion complété,
- par virement bancaire.

Toutes ces informations pratiques sont détaillées sur la page dédiée "nous rejoindre" du site internet.

 www.batylab.bzh/association/nous-rejoindre

MONTANT DES COTISATIONS 2023/2024

CATÉGORIES

Individuel	95 €
Association	180 €
Établissement ou organisme de formation	180 €
Organisation professionnelle départementale	600 €
Organisation professionnelle régionale	1 000 €

Entreprises, architectes, BE et MOA

< 10 salariés	100 €
10 à 50 salariés	200 €
50 à 100 salariés	600 €
> 100 salariés	1 200 €

Collectivités

< 5000 habitants	220 €
de 5 000 à 10 000 habitants	550 €
de 10 000 à 50 000 habitants	1 800 €
de 50 000 à 100 000 habitants	2 200 €
> 100 000 habitants	2 600 €



BILAN CARBONE

L'association agit pour une transition vers des modes de construction et de rénovation plus durables. Batylab et ses salariés intègrent inévitablement les notions de préservation de l'environnement à leurs activités.

Afin d'aller plus loin et en vue de s'engager dans une démarche de réduction des émissions de gaz à effet de serre, le Bureau a souhaité réaliser le Bilan Carbone® de l'association.



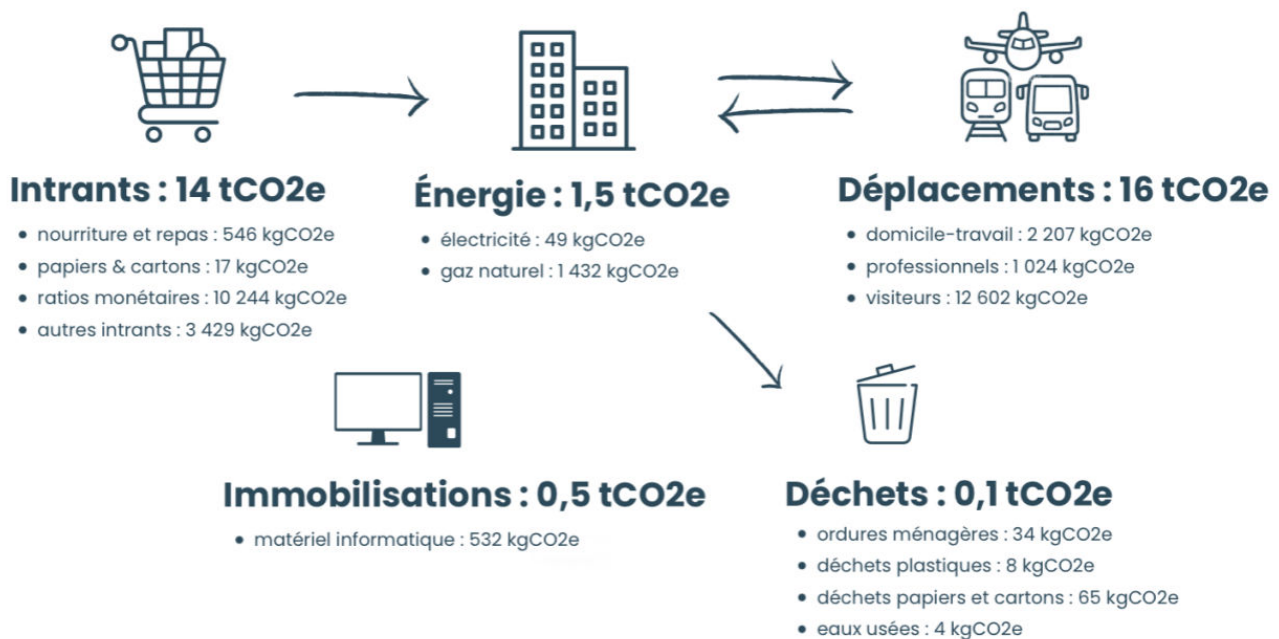
Ce travail a été réalisé par Essylt EVEN, une élève ingénieure accueillie pour effectuer son stage de 4^{ème} année. Après avoir cartographier les flux de la structure (intrants, énergie, déplacements, immobilisation et déchets), les données ont été collectés pour l'ensemble de l'année 2022.

Le Bilan Carbone® pour l'année 2022 est évalué à 32t_{éq} CO₂. Les 2 principaux postes sont les intrants et les déplacements. Une réflexion impliquant l'ensemble des salariés a permis de définir un plan d'action de réduction des émissions. Le Bilan Carbone® sera réévalué chaque année pour mesurer l'évolution des émissions liées à l'activité de l'association.

32t_{éq}
CO₂ émises en 2022

49%
des émissions liées
aux déplacements

58 000
kilomètres effectués
en voiture
(hors déplacements
salariés)



L'ÉQUIPE

Rémi BOSCHER

Directeur

r.boscher@batylab.bzh

06.40.76.53.96

Amélie RIOU

Chargée de communication
et développement

a.riou@batylab.bzh

06.01.19.48.49

Quentin GUILLET

Chargé de mission Rénovation
et Bas-carbone

q.guillet@batylab.bzh

06.03.66.65.79



Agathe LE DIGABEL

Chargée de mission Attractivité
des métiers du Bâtiment Durable

a.ledigabel@batylab.bzh

06.20.41.32.16

Peggy ACKERMANN

Assistante administrative
et financière

p.ackermann@batylab.bzh

02.90.01.54.65

Clémence CHEVALIER

Référente démarche
Bâtiments Durables Bretagne

c.chevalier@batylab.bzh

07.67.89.11.78

BATYLAB

**Le réseau
des bâtisseurs
durables**

23 rue Victor Hugo
35000 Rennes

contact@batylab.bzh

02 90 01 54 65

batylab.bzh

