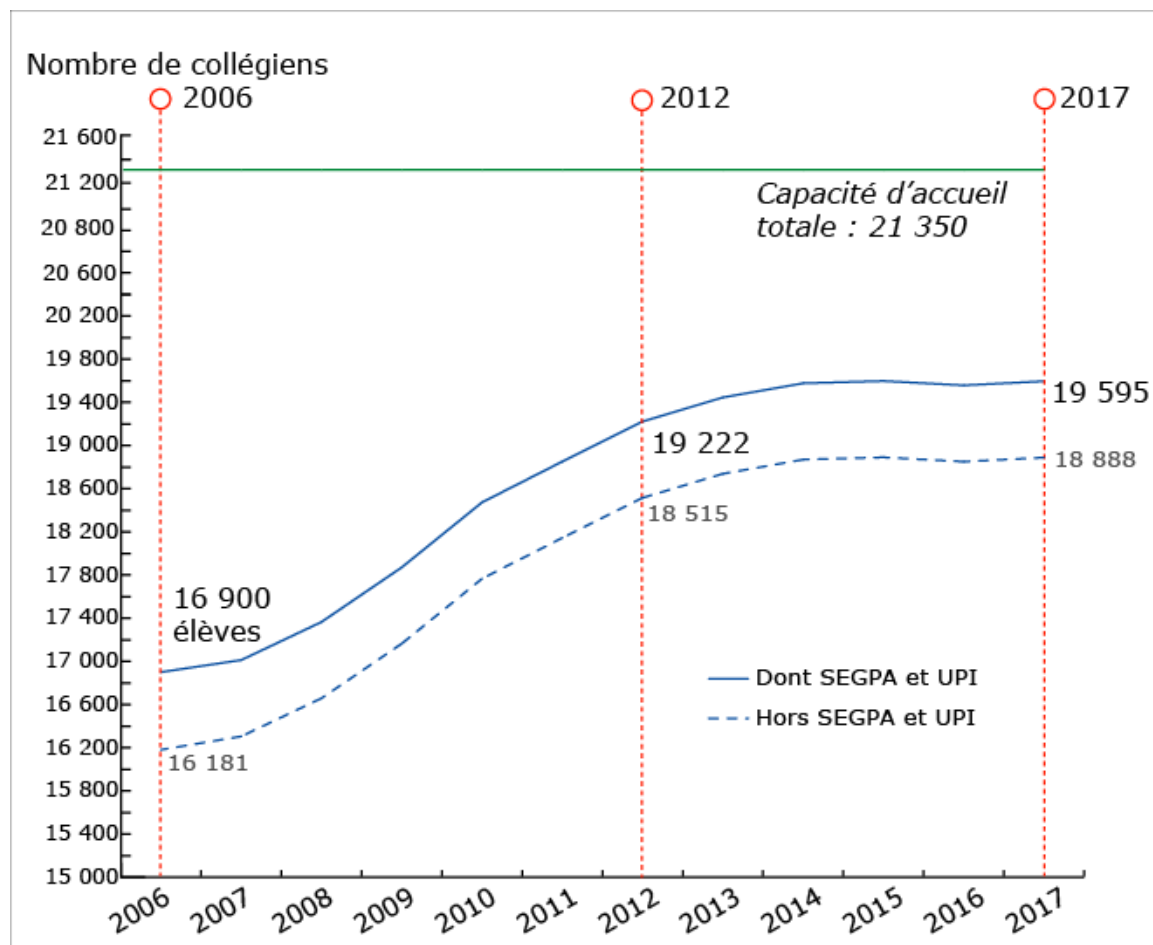


# Construction d'un collège 600 HQE BBC À Chatelaudren Plouagat



# La courbe d'évolution prévisionnelle des effectifs entre 2006-2017

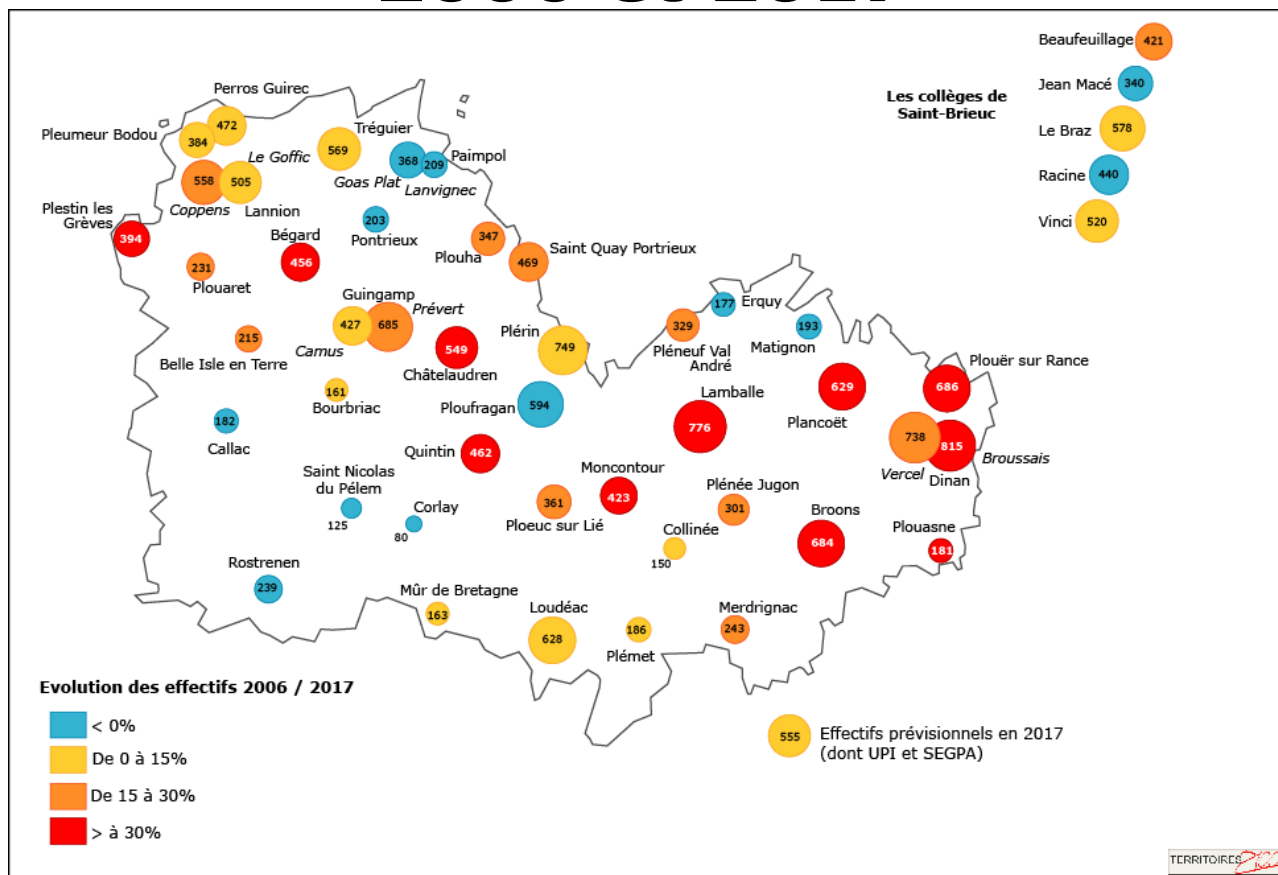


-2006-2012 : une nette progression des effectifs (+15,5%)

-2012-2017 : une stabilité des effectifs (+2%)

-La capacité d'accueil théorique et globale des collèges est actuellement de 21 350 collégiens mais n'est pas en adéquation géographique avec les effectifs futurs.

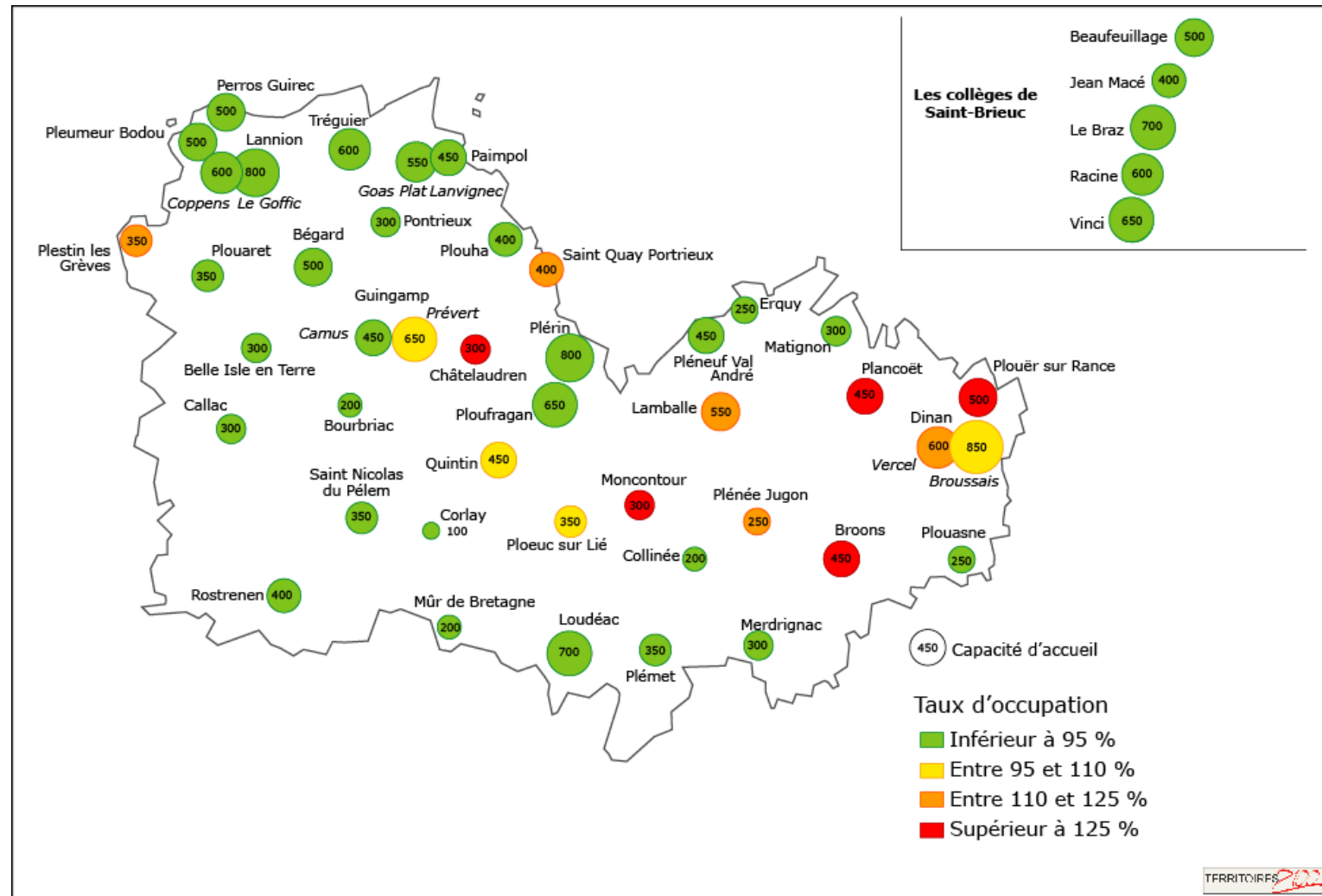
# Evolution prévisionnelle des effectifs entre 2006 et 2017



## En 2017 :

- Globalement, les effectifs des collèges devraient progresser de 2 694 collégiens soit une progression de 15,9%, portant le nombre de collégiens à 19 594 (SEGPA et UPI comprises).
- 11 collèges présentent une progression de plus de 30%. Les plus fortes hausses : Châtelaudren (+ 52%), Plestin les Grèves (+51%), Broons (+ 45%), Dinan Broussais (+ 43%), Plancoët (+ 43%), Plouer sur Rance (+ 38%), et Moncontour (+ 37%).
- Toutefois, 12 collèges connaîtraient une baisse d'effectifs entre 2006 et 2017. Les diminutions les plus fortes : Erquy (-30%), Pontrieux (-27%), Paimpol Lanvignec (-23%), St Briec J. Macé (-17%) et Paimpol Goas Plat (-13%).

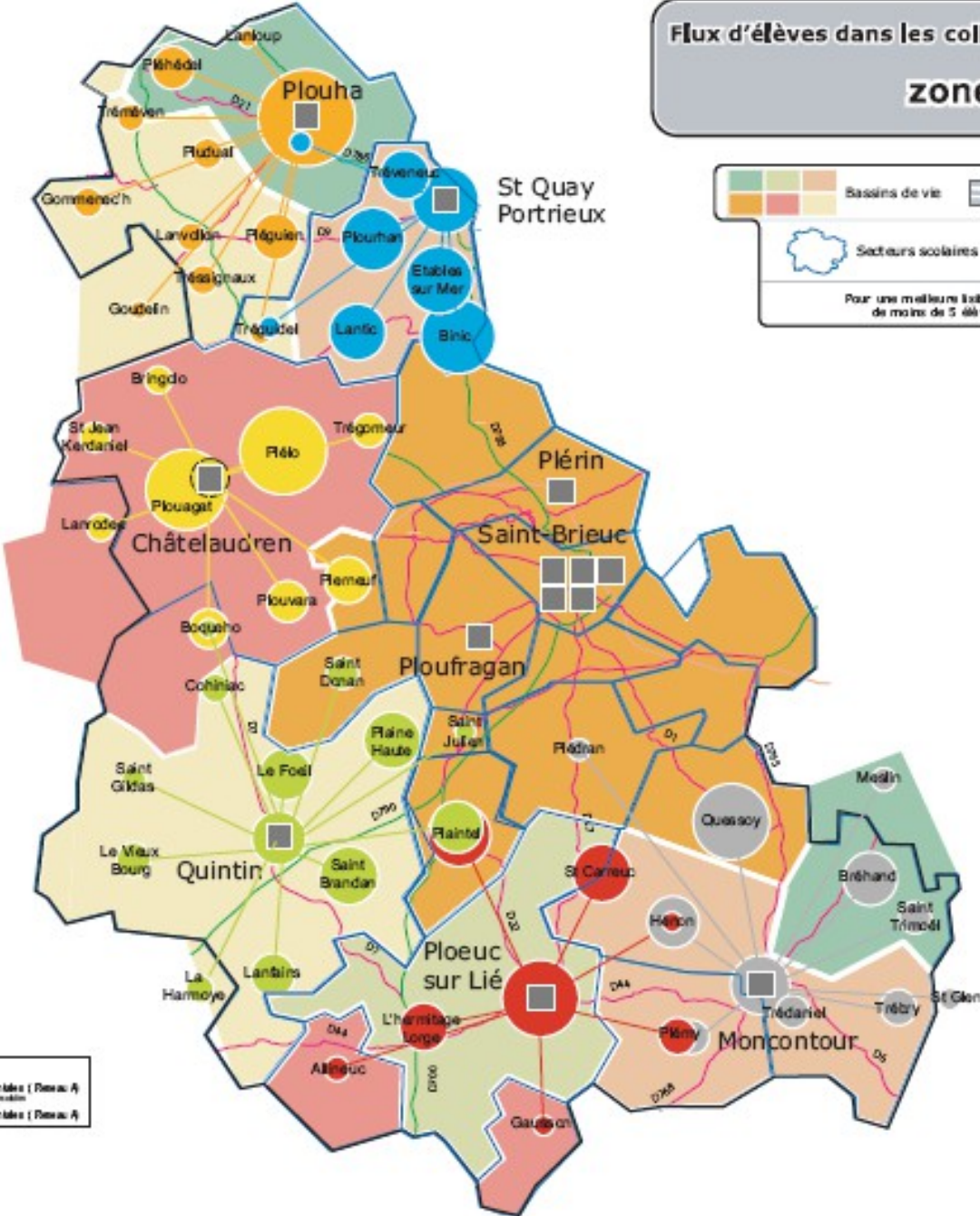
# Les capacités d'accueil des collèges en fonction du nombre d'élèves scolarisés en 2017



## A la rentrée 2017 :

4 collèges en situation de sureffectif marqué (> 25%) : les mêmes collèges qu'en 2012  
 Situation critique pour Châtelaudren avec un manque de places égal à 57% de l'effectif.

# Flux d'élèves dans les collèges publics des Côtes d'Armor zone centre



Commune des Côtes d'Armor rattachée à un bassin de vie extérieur au département

Collège public

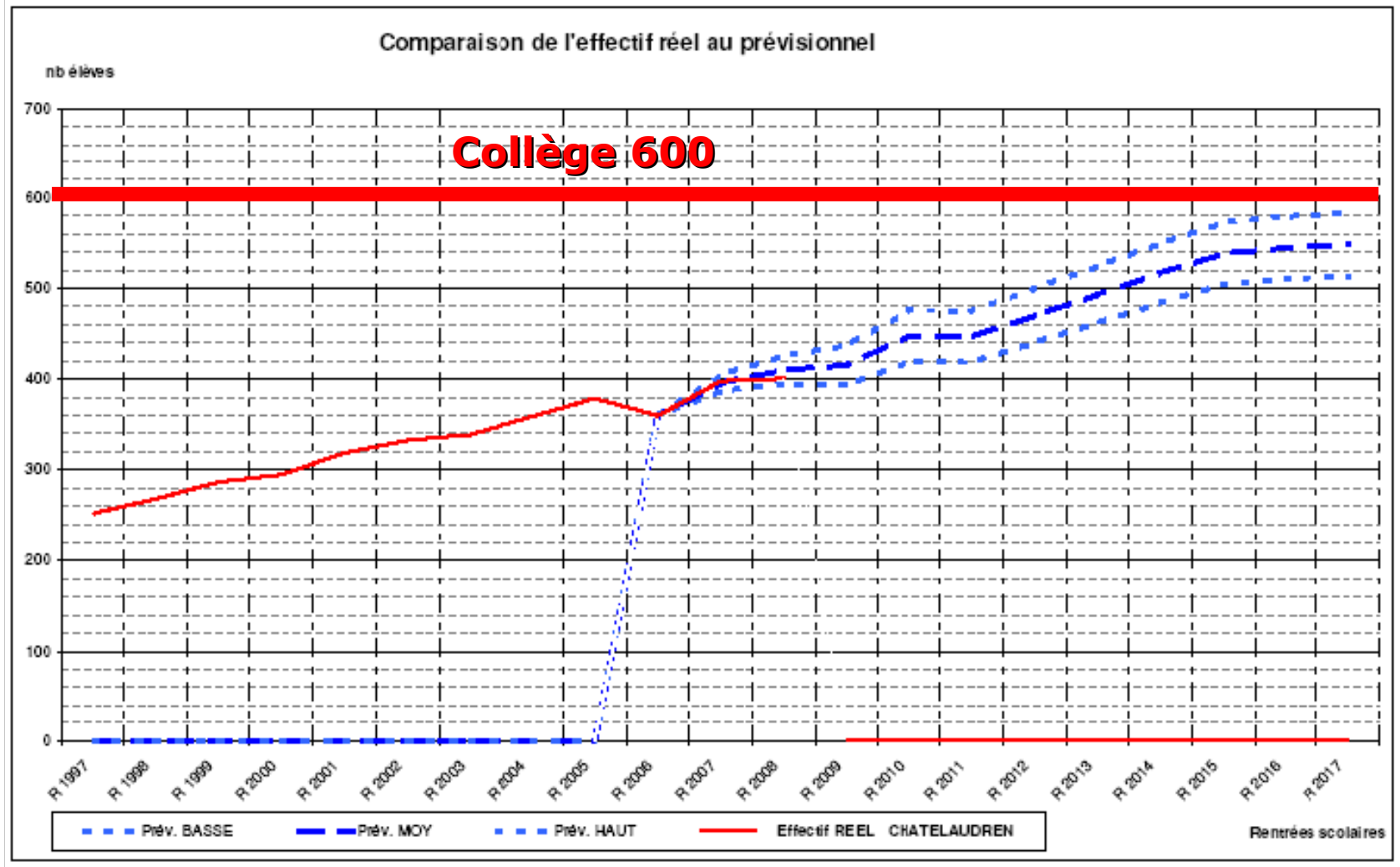
Secteurs scolaires

Pour une meilleure lisibilité de la carte, les flux d'élèves de moins de 5 élèves ne sont pas représentés.

Cartographie 2015

--- Route Nationale  
--- Route Départementale ( Réseau A)  
--- Route Départementale ( Réseau A)

# Cas du collège E.Kervizic



# Cas du collège E.Kervizic



- Pas de possibilité d'extension
- Difficultés d'accessibilité
- Contraintes d'exploitation

# Décision du Conseil Général

---

- Vote en Assemblée Plénière (nov 2008)
- *4 collèges prioritaires : Broons, Plancoët, Châtelaudren et Plouer sur Rance*
- *Implantation d'un collège neuf privilégiée pour Châtelaudren*



# Localisation du site



Conseil  
Général



Côtes d'Armor

DICSEJP  
SCBD

# Localisation du site



Conseil  
Général



DICSEJP  
SCBD

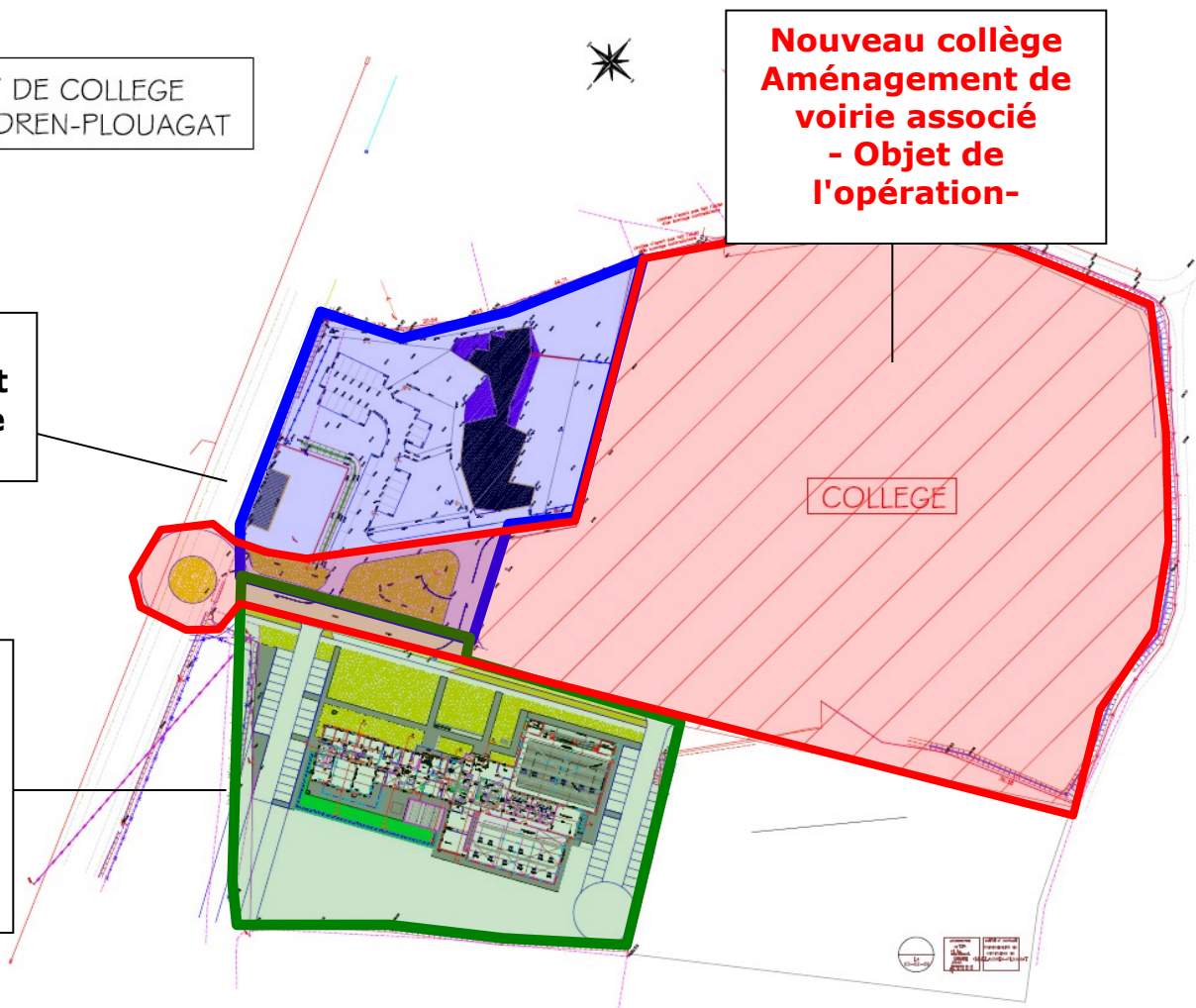
# Emprise du projet

PROJET DE COLLEGE  
CHATELAUDREN-PLOUAGAT

**Nouveau collège  
Aménagement de  
voirie associé  
- Objet de  
l'opération-**

**Maison  
individuelle et  
Pôle jeunesse  
- -- existant -**

**Maison de  
l'enfance et  
pôle sportif  
- En service  
depuis  
septembre  
2010 -**



Conseil  
Général



Côtes d'Armor

DICSEJP  
SCBD



# PROJET

---

- Nouveau Collège type 600 sur le site Mississippi – Plouagat
- Proximité Équipements sportifs mutualisables et petite enfance
- Ouverture rapide de l'établissement en septembre 2012

# Objectifs de l'Opération

---

- **Un collège Haute Qualité Environnementale**
- **Un collège fonctionnel, évolutif et confortable**
- **Un établissement à Basse Consommation**
- **Une utilisation simple et fiable du bâti**

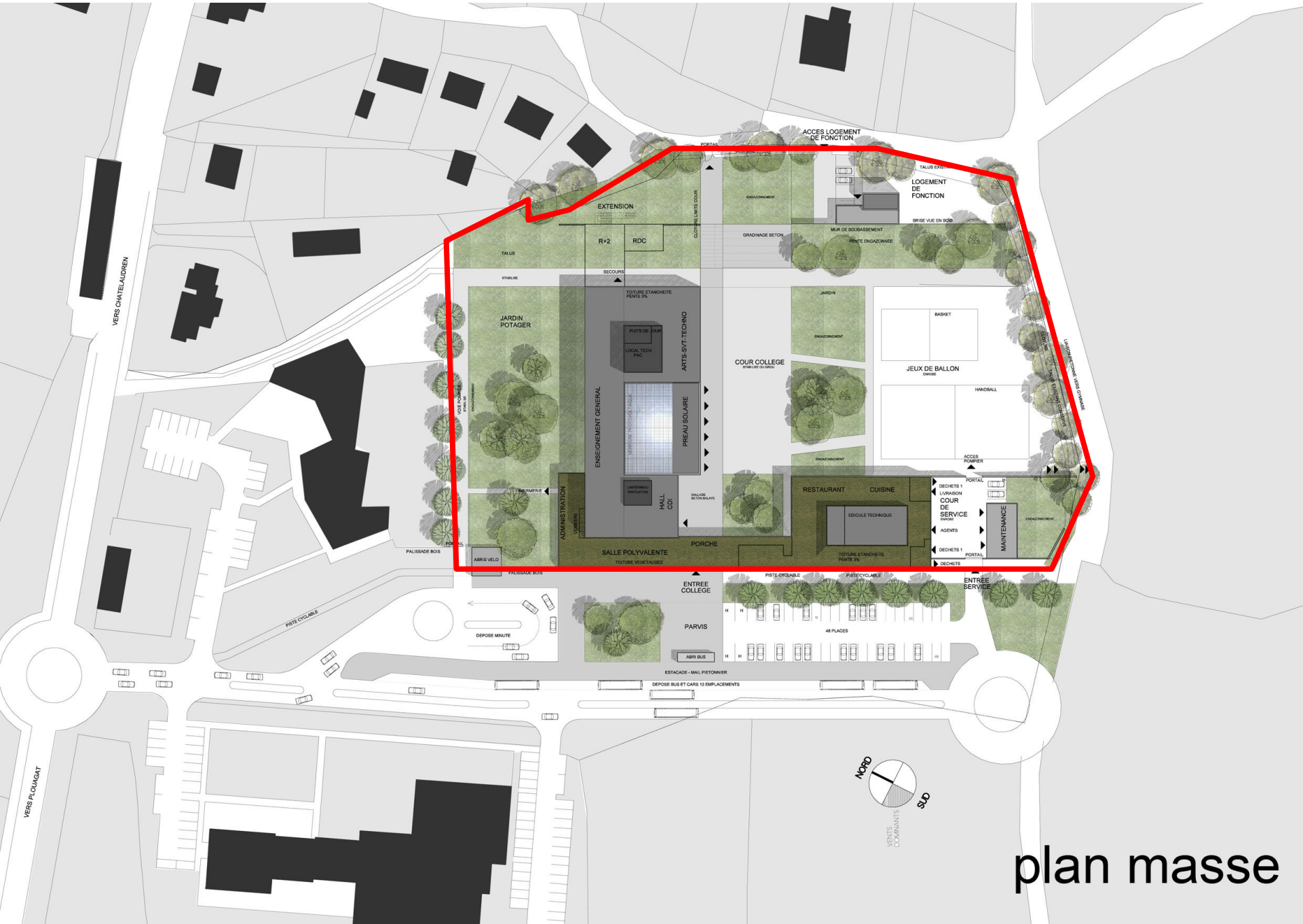


vues du site

# Projet retenu

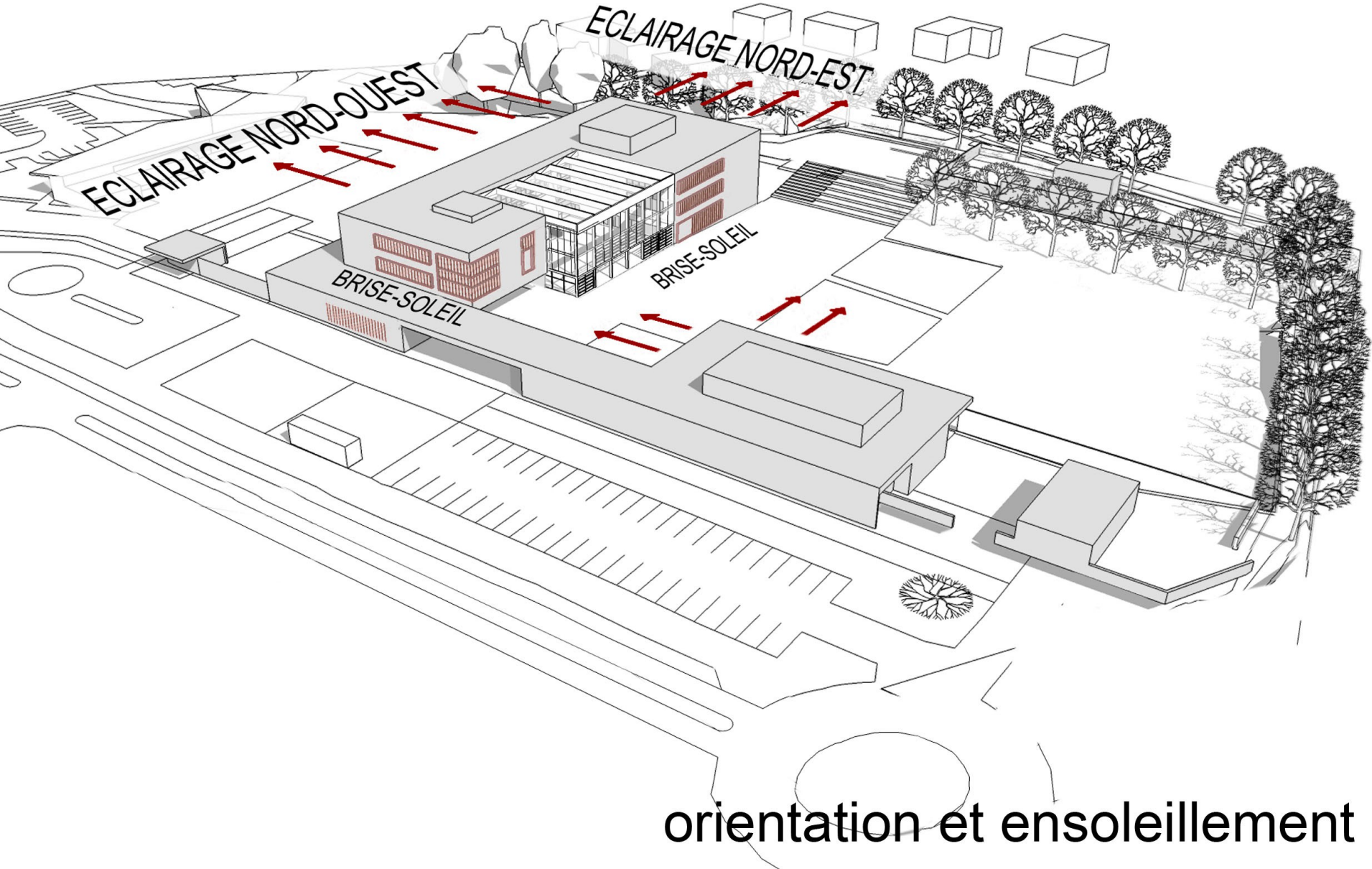


Maître d'œuvre **NUNC**



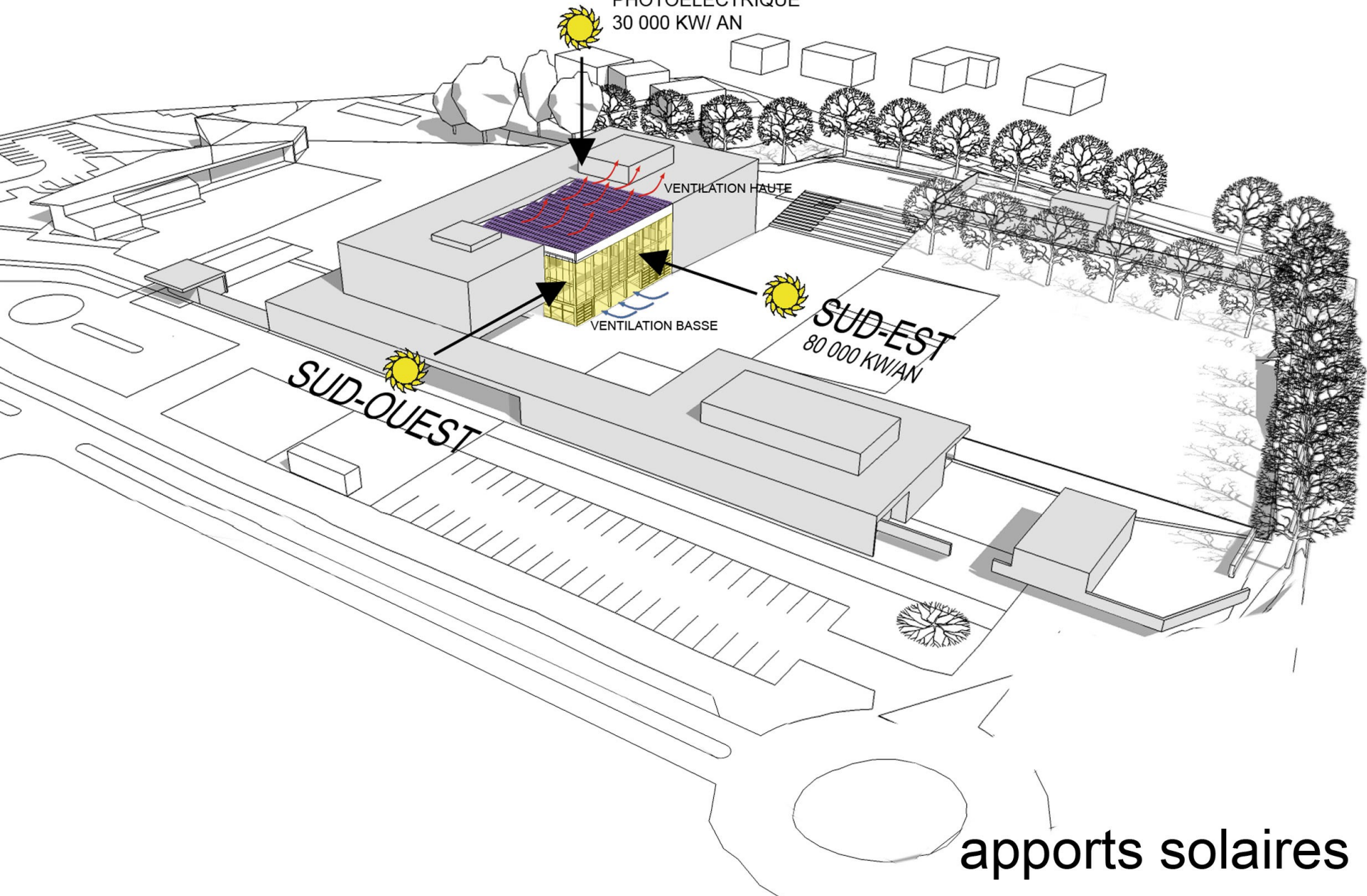
plan masse



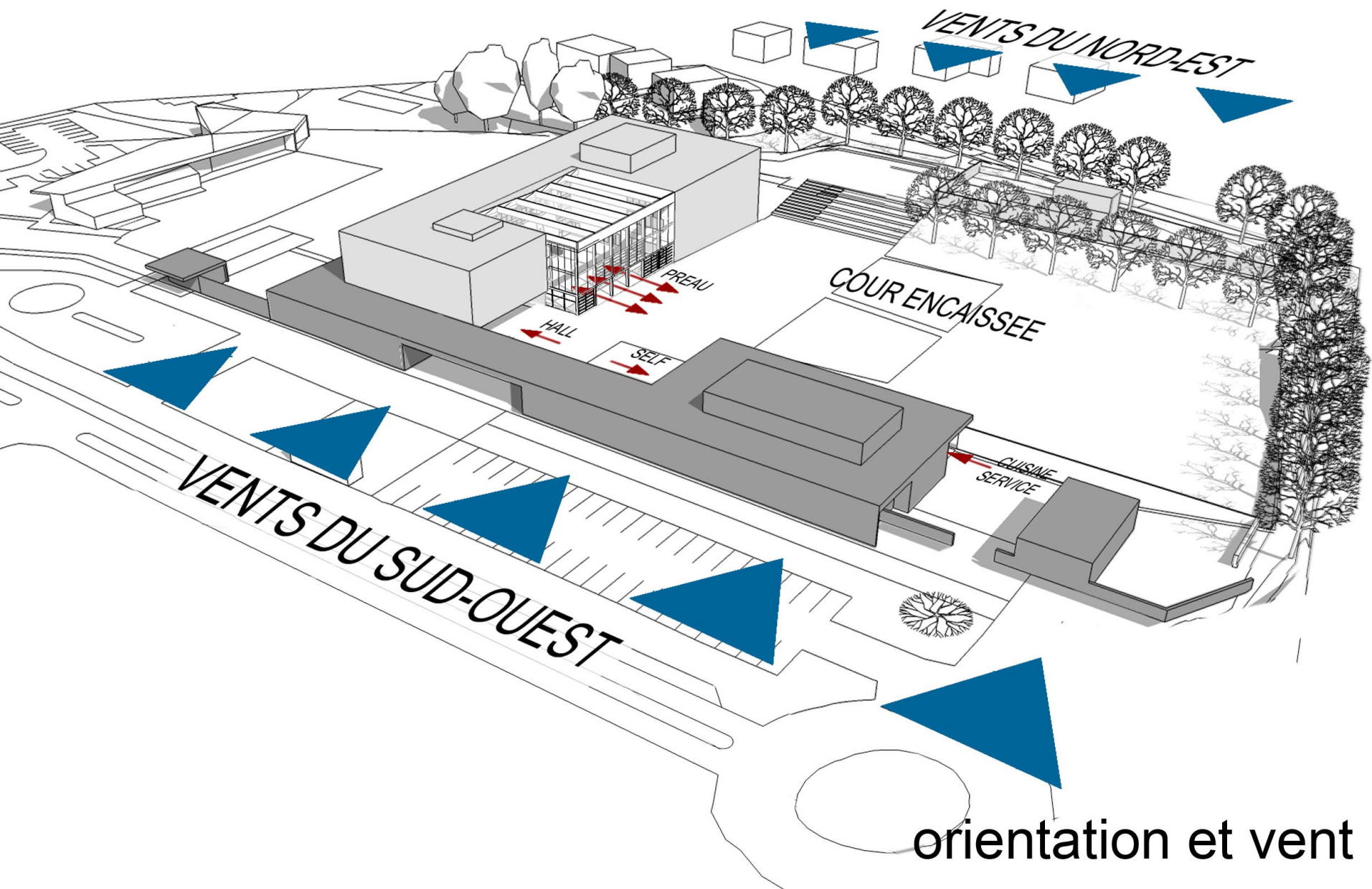


orientation et ensoleillement

PRODUCTION  
PHOTOELECTRIQUE  
30 000 KW/ AN

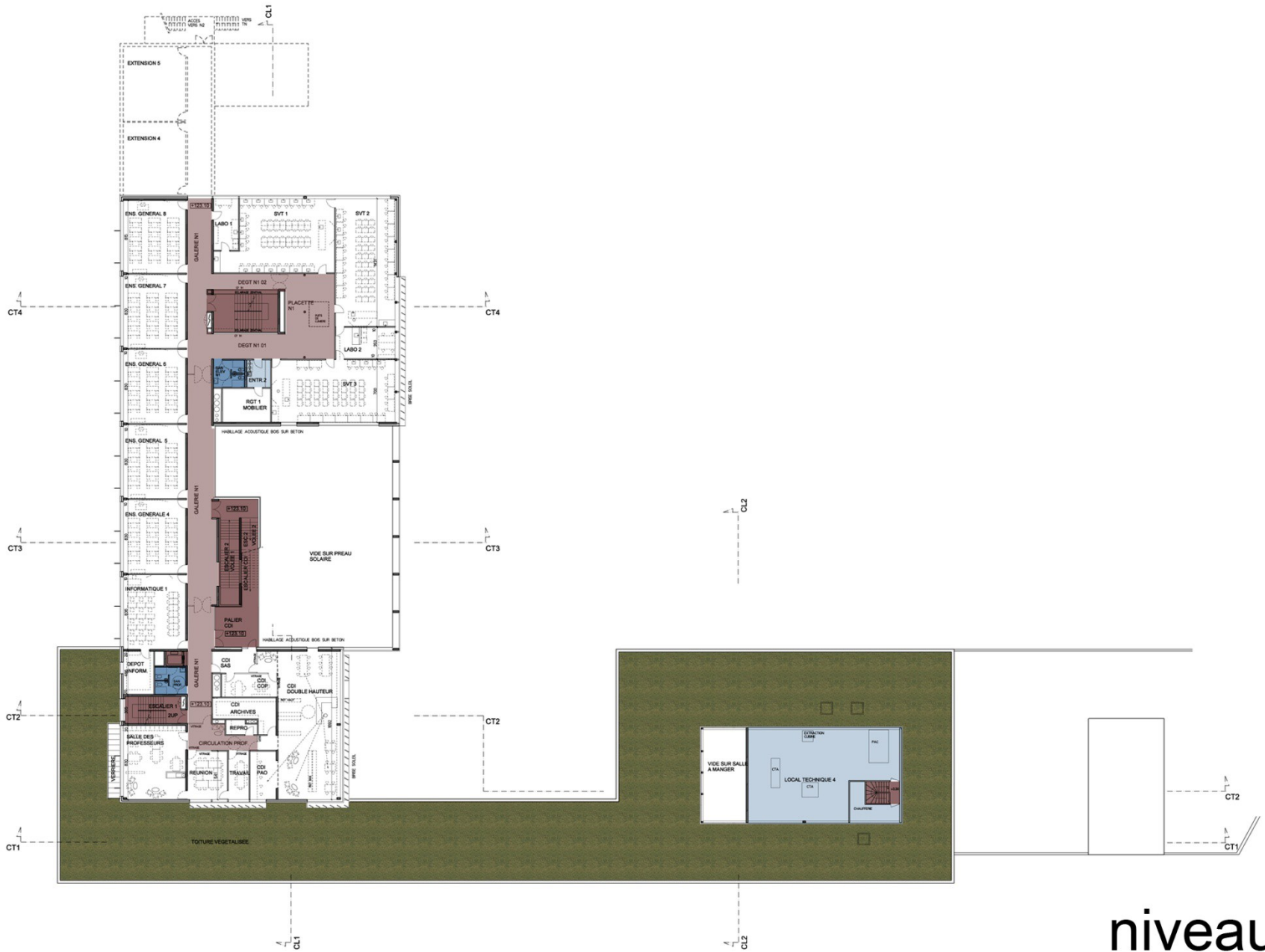


apports solaires

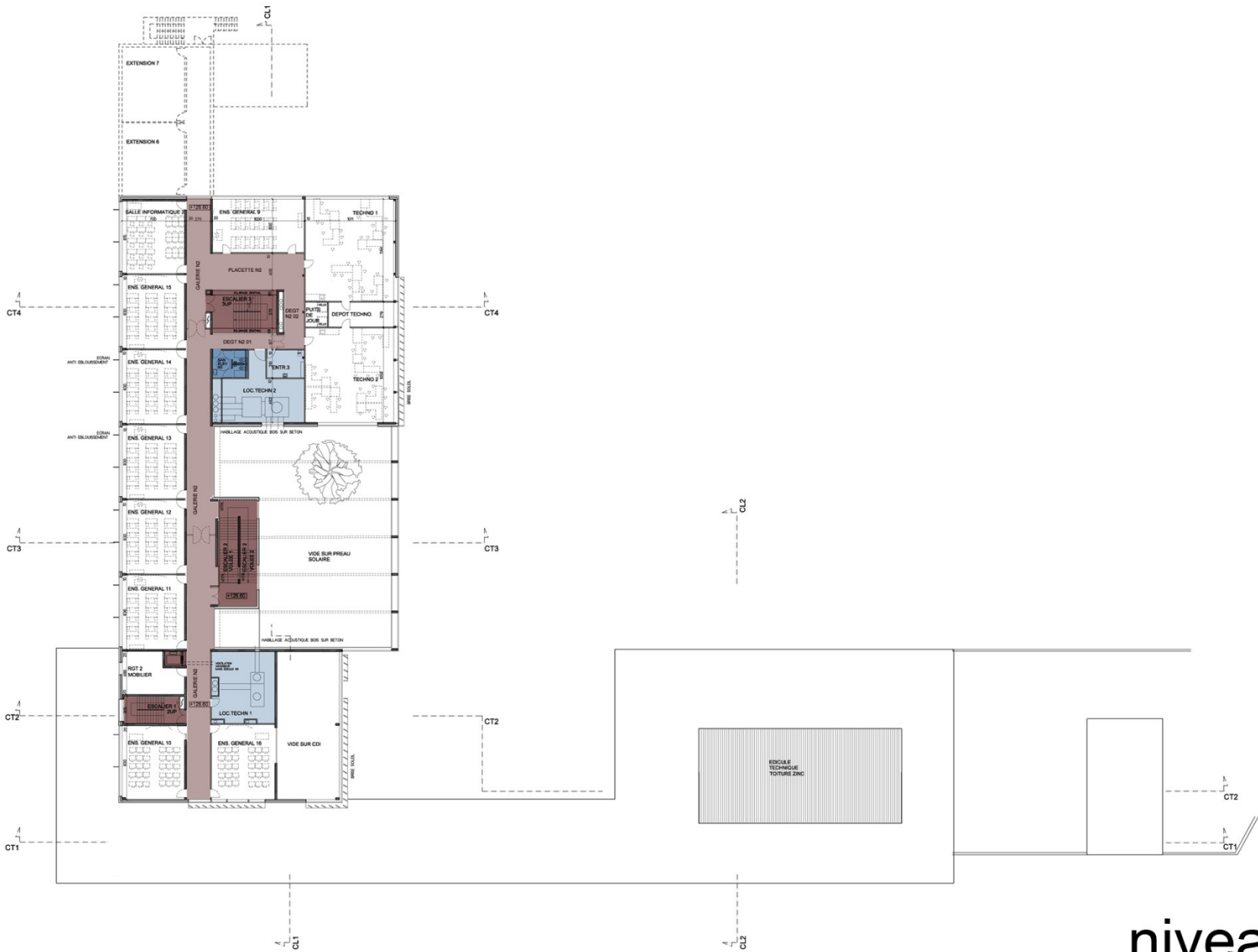




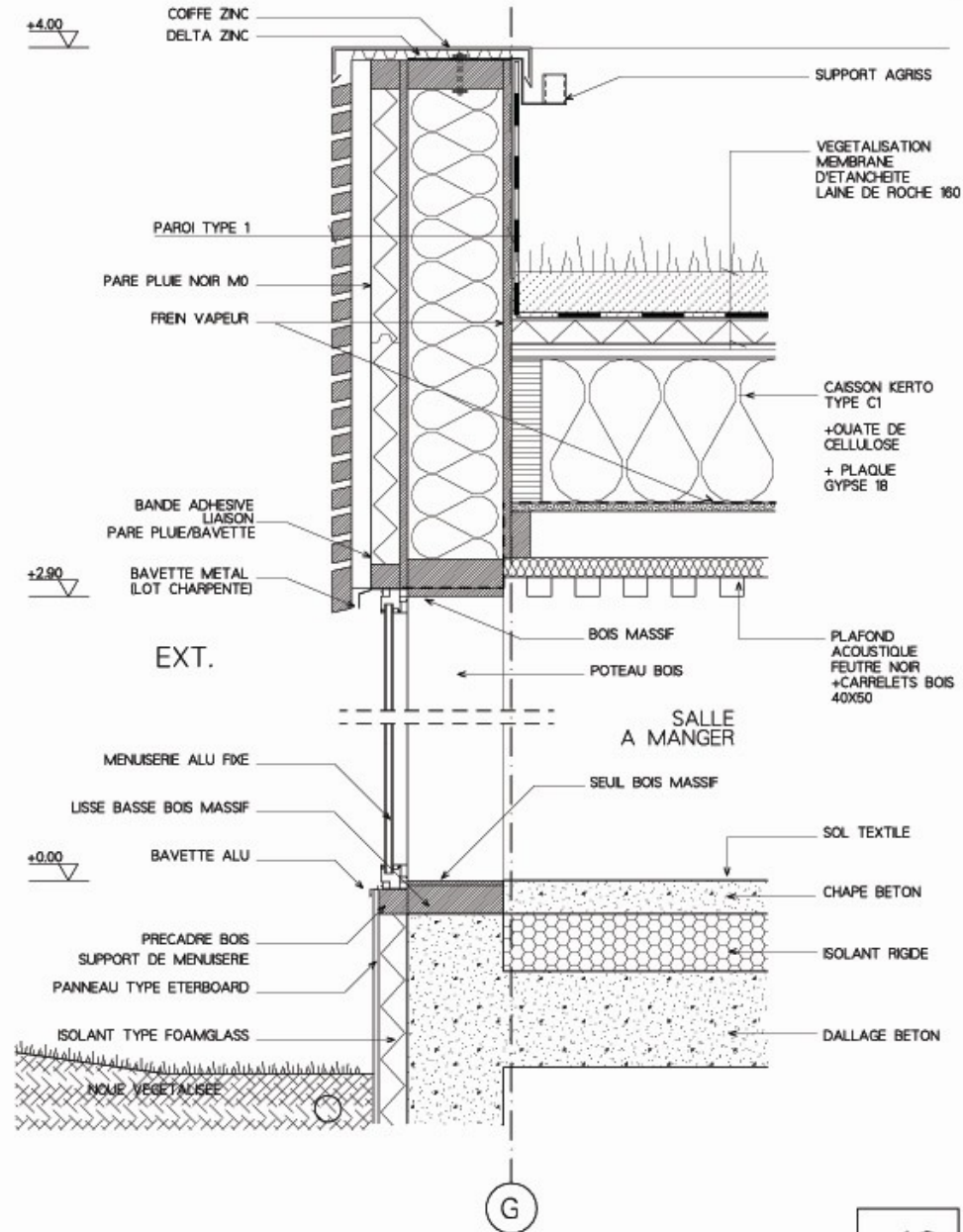
rez de chaussée



niveau 1



niveau 2





vue du parvis (15 mai à 16h)





vue du préau depuis la salle de svt

Démarrage des travaux – Décembre 2010

Ouverture du collège – Septembre 2012



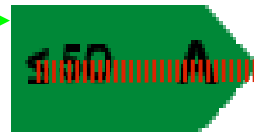
Août 2011



Août 2011

# Bâtiment Basse Consommation

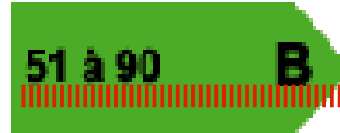
24 kWh EP/m<sup>2</sup>.an



Externat

30-35 kWh ep/m<sup>2</sup>.an

60 kWh EP/m<sup>2</sup>.an



Externat+restauration

60-65 kWh ep/m<sup>2</sup>.an



*Chauffage*

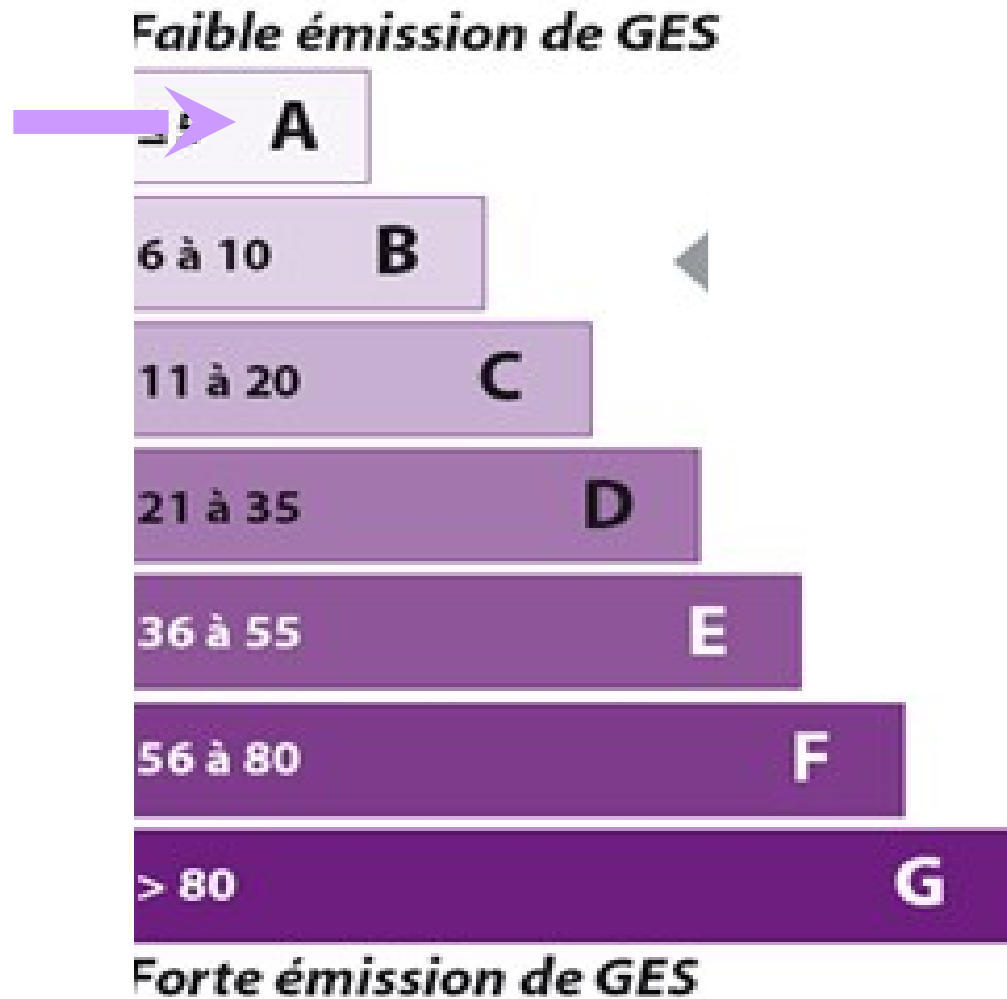
*Eau Chaude Sanitaire*

*Ventilation*

*Auxiliaires*

# Bâtiment Faible Impact GES

3 kgéqCO<sub>2</sub>/m<sup>2</sup>.an



# Ouverture du collège : septembre 2012



# Actions de sensibilisation des élèves



# Données de l'Opération

---

## Éléments financiers

**11,7 E TTC opérations**

**8,1 E HT travaux** (marchés initiaux+avenants+révisions)

**SHON : 6 123 m<sup>2</sup>**

**Ratio de construction: 1320 EHT/m<sup>2</sup>**

## Éléments techniques

**Étanchéité à l'air 4 fois supérieure à la norme BBC**

**Performances énergétiques niveau BBC**

**Connexion Haut débit à la fibre optique**

Conseil  
Général



Côtes d'Armor

DICSEJP  
SCBD





Fin de la présentation

