

# Retours d'expériences



**Jean-Luc Loichon**  
*Ville de Languueux*

***nunc***  
architectes

**Pierre Béout**  
*Nunc architectes*



# LANGUEUX – Maison de la petite enfance « Les P'tites Pousses »

- Historique

- Mai 2011 : le conseil municipal lance l'opération de construction d'un multi-accueil
- Juillet 2011 : approbation du règlement de concours d'architectes par le conseil municipal
- Décembre 2011 : le cabinet NUNC Architectes est lauréat du concours d'architectes
- Janvier à juillet 2012 : phases études (APS, APD, PRO)
- Septembre 2012 : lancement de la consultation des entreprises
- **Novembre 2012 : Lauréat de l'appel à projet « Bâtiment Basse Consommation 2012 »**
- Février 2013 à Février 2014 : Travaux de construction
- 3 mars 2014 : ouverture de la Maison de l'Enfance

- Points importants de l'opération

- Choix d'implanter le bâtiment au sein du Parc du Grand Pré (Grand prix national du Paysage 2012)
- Large concertation pour l'élaboration du programme et le suivi en phase études : élus, maîtrise d'œuvre, futurs usagers, services techniques et entretien ...
- Création de 2 comités de suivi avec la présence de la CAF, PMI, RPAM, parents, ALE
- Présence de l'architecte paysagiste du Parc, d'un membre du CAUE 22 et de l'ordre des architectes dans le jury de concours
- Choix d'un économiste de la construction pour assistance à Maitrise d'Ouvrage en phase études
- Accompagnement de l'Agence Locale de l'Energie (phase programme, concours et études)
- Etroite synergie entre Maitrise d'ouvrage et Maitrise d'oeuvre

- Quelques chiffres et résultats

- Montant d'opération : 1 680 000 € TTC
- Subventions (hors FCTVA) : 693 950 € TTC (41 % de l'opération)  
(CAF, St-Brieuc Agglomération, Contrat de territoire du CG22, Eco Faur du Conseil Régional, ADEME, Fonds Parlementaire)
- Marchés de travaux : 1 271 000 € TTC (2,7 % d'avenants)
- Tests d'infiltrométrie (0,31 et 0,34) inférieurs à l'objectif BBC Effinergie (0,60 m<sup>3</sup>/(h.m<sup>2</sup>))
- Surveillance de la qualité de l'air intérieur effectuée en mars (après réception) et septembre 2014 – Valeurs pour le benzène, formaldéhyde et dioxyde de carbone inférieures aux valeurs guide réglementaires



## Dans la trame du parc



# Une structure légère au cœur de la végétation





























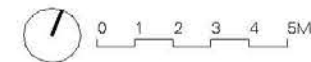


# Un format compact



# Entaillé dans les angles , surface plancher chauffée 662m2

- 1 - auvent d'entrée
- 2 - hall - accueil
- 3 - galerie
- 4 - crèche familiale-RPAM
- 5 - salle de motricité
- 6 - salle de vie grands
- 7 - salle de vie bébés
- 8 - salle d'activité
- 9 - salle de temps calmes
- 10 - salle de jeux d'eau
- 11 - préau
- 12 - véranda
- 13 - biberonnerie
- 14 - change
- 15 - dortoirs
- 16 - bureaux
- 17 - détente personnel
- 18 - salle de repas
- 19 - cuisine
- 20 - vestiaires person.
- 21 - locaux de services
- 22 - buanderie





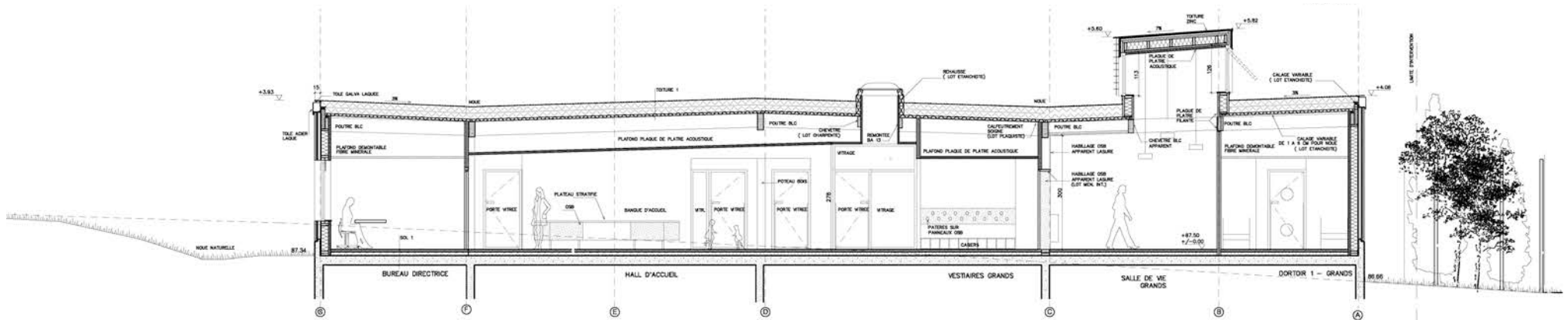




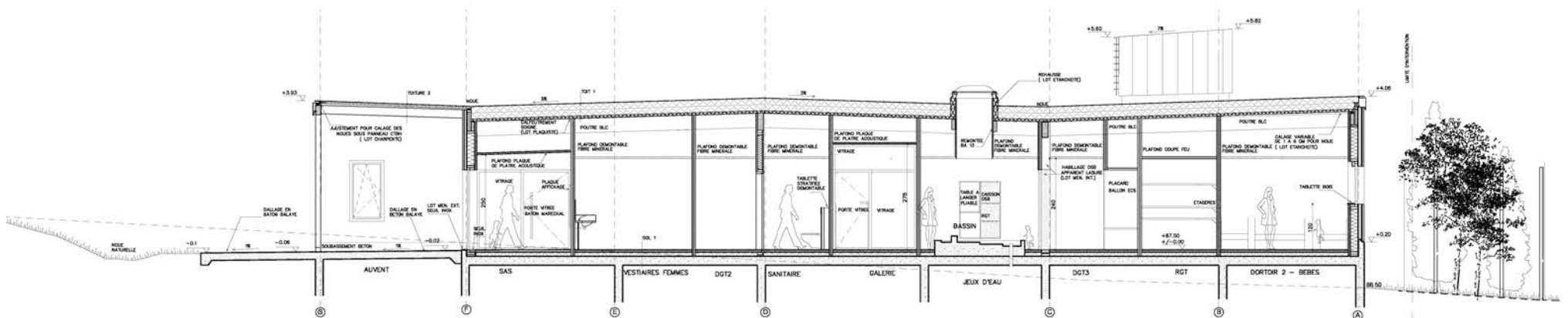




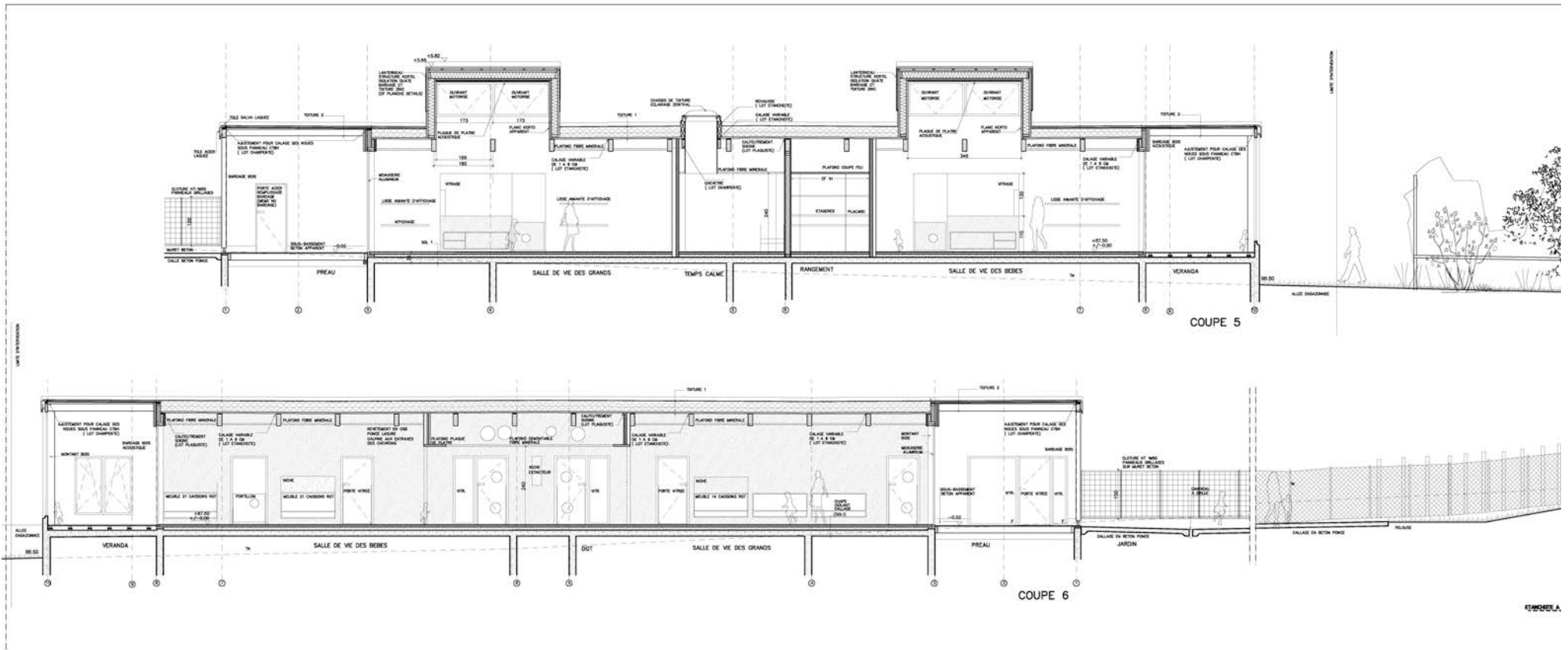




COUPE 2



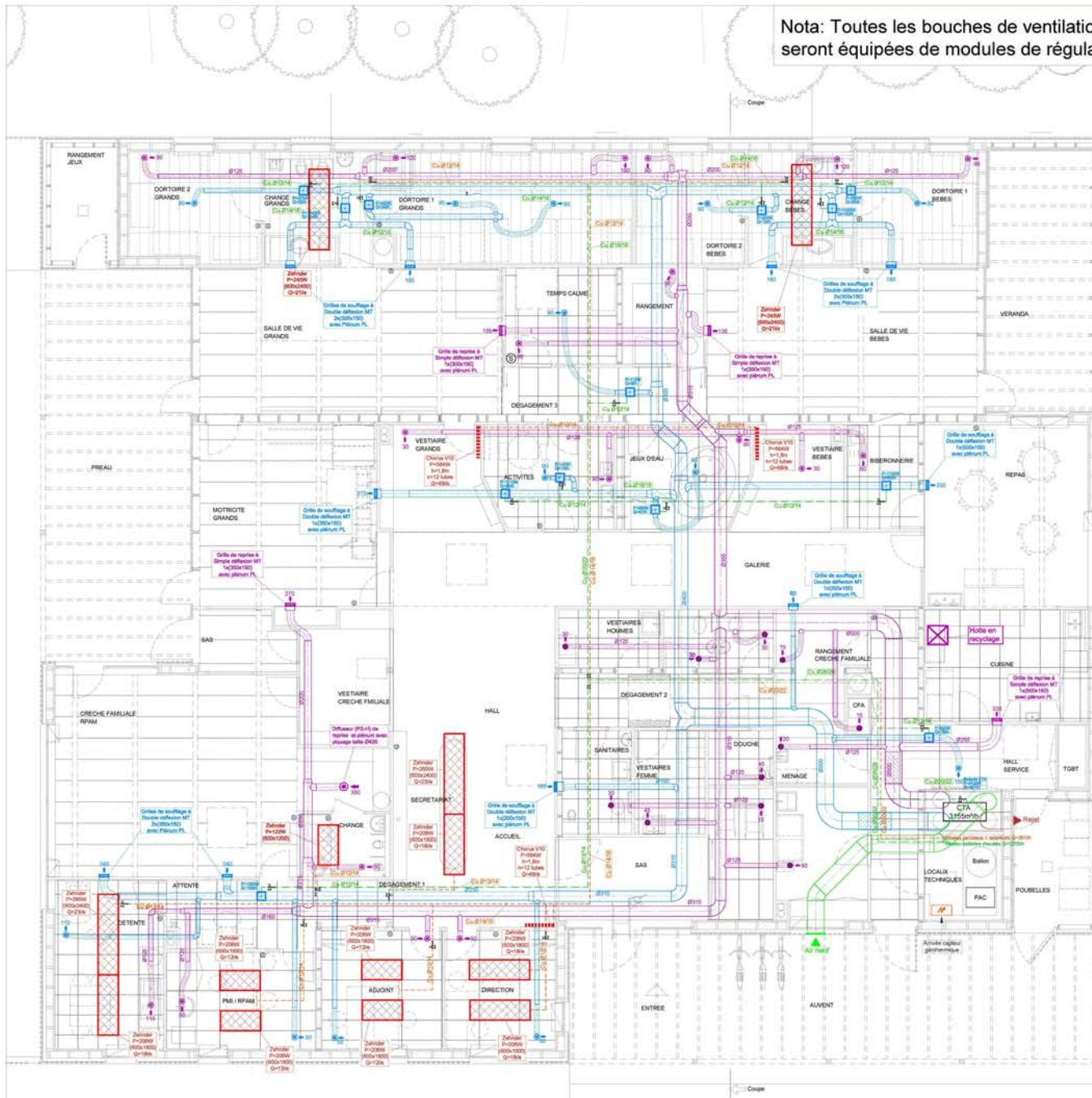
COUPE 3







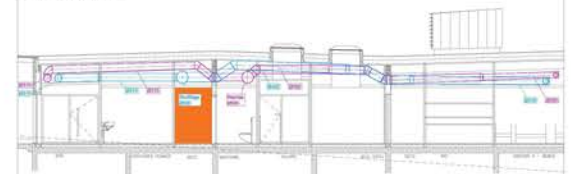
Nota: Toutes les bouches de ventilation seront équipées de modules de régulation



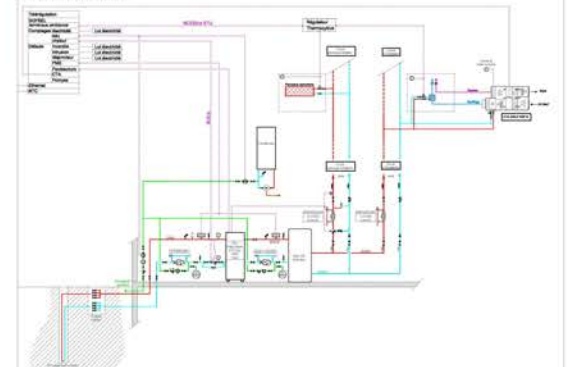
### LEGENDE VENTILATION

SYMBÔLE	DESIGNATION	SYMBÔLE	DESIGNATION
	Colonnes secondaires, montantes Traversant la dalle intermédiaire		Bouche d'extraction adéquat
	Colonnes secondaires, montantes Traversant la dalle supérieure		Bouche de soufflage KL avec module RC
	Radiateur		Bouche de soufflage KL avec module RC
	Plaqueau rayonnant		Batterie d'apport
	Page à voir		Sonde d'ambiance

### COUPE DE PRINCIPE



### SCHEMA DE PRINCIPE



### CONSTRUCTION D'UNE MAISON DE L'ENFANCE A LANGUEUX

MATRISE D'OUVRAGE:		
VILLE DE LANGUEUX		02 96 42 25 50
2, RUE DE BRISTOL - 37200 LANGUEUX		
CONTROLÉ TECH:	DEBRA	02 96 61 73 71
COORD. S.P.S.:	SOCIETE BC	02 96 78 63 50



MATRISE D'OEUVRE:		
nunc architectes		
2, rue Arce - 42000 SAINT-ETIENNE		
architecte mandataire	PIERRE BÉOUT	02 96 68 23 07
architecte associé	VALÉRIE HUCCO	
économiste - OPC	O. RANNOU	02 96 68 23 09
structure béton	850	02 96 75 44 60
chauffage/clim	ARMOR INGENIERIE	02 96 33 57 64
structure bois	ARBORESCENCE	04 78 07 98 54



**BUREAU D'ETUDES TECHNIQUES**  
**Armor Ingénierie**  
 5C rue de la Ville Néant - BP 4 - 22360 LANGUEUX  
 ☎ 02 96 33 57 64 - ✉ 02 96 33 60 17 - 🌐 www.armoringenierie.fr

DCE		
INDICE	MODIFICATIONS	DATE

### CHAUFFAGE - VENTILATION PLAN DE PRINCIPE

AFF. : 11-134 / S.A  
 PLAN : CH-VMC-01  
 DESINE. D.P. VERITE, S.A  
 DATE: / /















Impossible d'afficher l'image. Votre ordinateur manque peut-être de mémoire pour ouvrir l'image ou l'image est endommagée. Redémarrez l'ordinateur, puis ouvrez à nouveau le fichier. Si le x rouge est toujours affiché, vous devez peut-être supprimer l'image avant de la réinsérer.







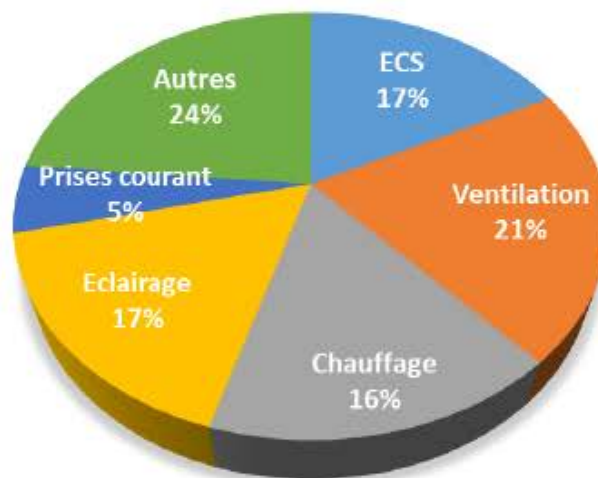


# Zoom sur la Maison de la Petite Enfance



...Après 1 an de fonctionnement...

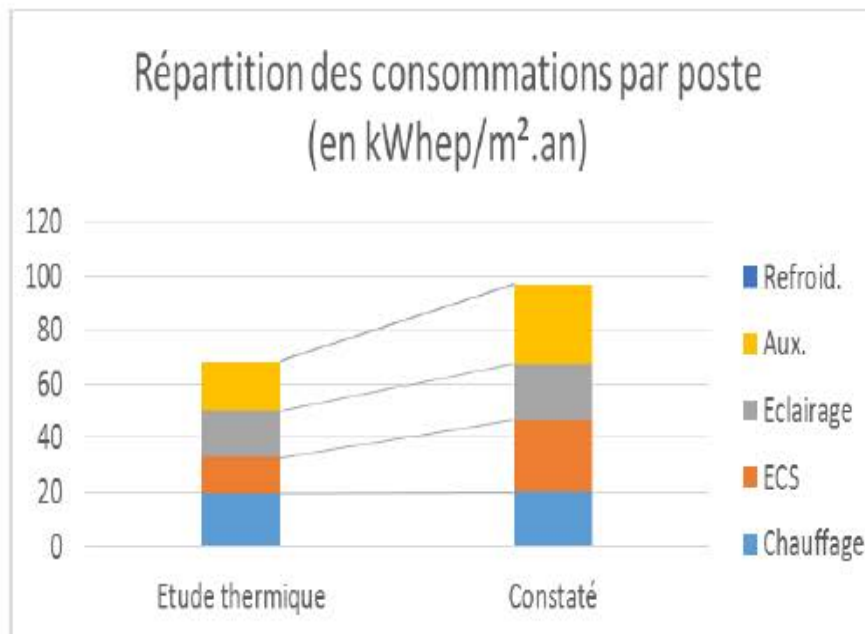
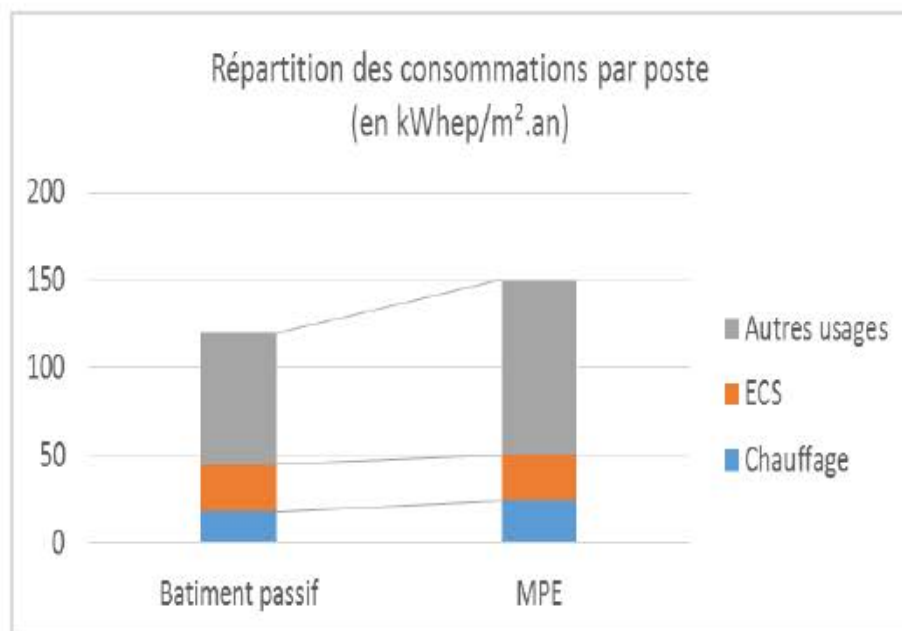
Répartition des consommations d'énergie MPE par usage  
36 359 kWh (entre mars 2014 et mars 2015)







## Zoom sur la Maison de la Petite Enfance



*Les études thermiques sont basées sur des scénarios d'occupation qui ne sont pas le strict reflet de l'utilisation du bâtiment dans la réalité. Il n'est pas illogique de constater une différence.*

*De plus, il s'agit de la première année de fonctionnement et le "rythme" de croisière est sans doute encore à trouver.*

