



TRIER ET GÉRER LES DÉCHETS SUR LES CHANTIERS

NOTRE MÉTIER

Les déchets du BTP, nous en sommes tous responsables.

Mais grâce à l'impulsion de la maîtrise d'ouvrage et de la maîtrise d'œuvre, la coordination des entreprises de déconstruction et la mobilisation des filières, **valoriser les déchets du BTP, c'est possible !**

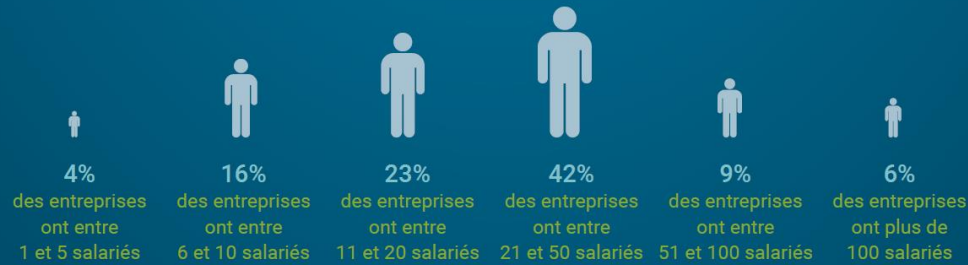
Alors travaillons ensemble pour faire de l'économie circulaire, dans le bâtiment, une réalité...



Gestion des déchets de déconstruction

150 entreprises
6.000 salariés
1 milliard € de chiffre d'affaires
70% du marché national

3 sections professionnelles
Démolition
Désamiantage
Découpe du béton



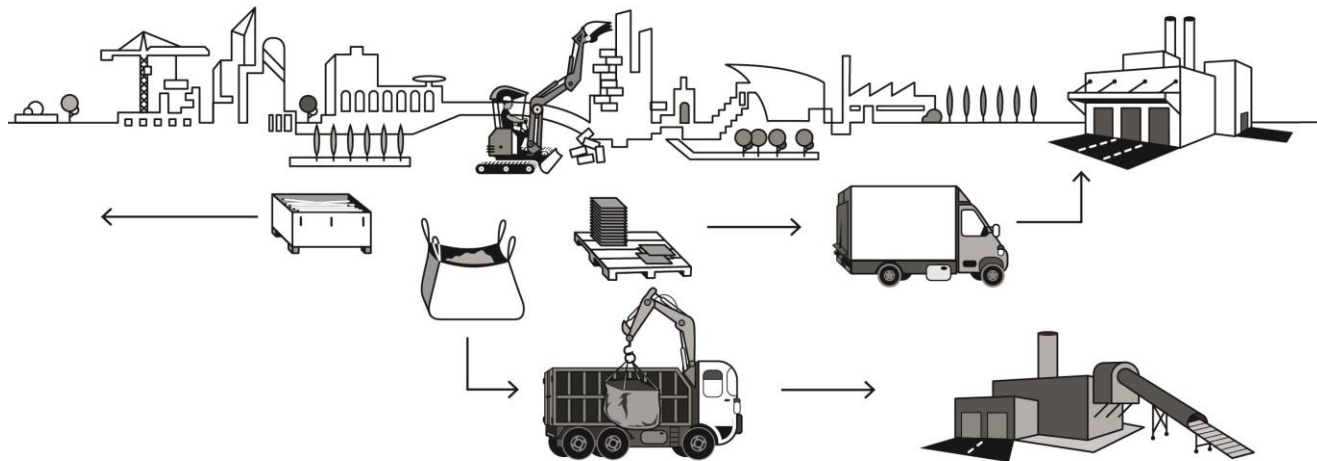
RETOURS D'EXPÉRIENCE – BONNES PRATIQUES DE LA DÉCONSTRUCTION



Intervention de la société MAHE HUBERT

DÉMOCLÈS

Les clés de la démolition durable



18 MOIS DE TRAVAUX COLLABORATIFS








- 3 groupes de travail (21 réunions)
 - Dépose sélective
 - Valorisation
 - Maîtrise d’ouvrage / maîtrise d’œuvre
- Un COPIL (7 réunions)
- 19 chantiers d’observation
 - Évaluation du gisement
 - Évaluation de la pertinence du diagnostic déchets
 - Améliorer la gestion des déchets et évaluer les outils existants



LES CONCLUSIONS & RECOMMANDATIONS

POINTS CLÈS

- 
-  **Clarifier les responsabilités de chacun**
Responsabilité partagée, rôle de la maîtrise d'ouvrage prépondérant, faire appel à une entreprise de curage spécialisée dans ces travaux
 -  **Former des acteurs co-responsables de la gestion des déchets**
Formation de base de la maîtrise d'ouvrage à la gestion des déchets, faire monter en compétence la maîtrise d'œuvre
 -  **Mettre en place une collecte séparée**
Sur 24 déchets identifiés, 15 bénéficient d'une filière de recyclage dont 10 nécessitent un conditionnement en mono-flux.
 -  **Les déchets du second-œuvre devraient pouvoir être recyclés à plus de 80 % sans surcoût significatif pour la maîtrise d'ouvrage**
Si toutes ces recommandations sont mises en œuvres (suppression de coûts cachés)



DEMOCLES II



5 AXES DE TRAVAIL



Axe 1: Continuer à fédérer/sensibiliser la maîtrise d'ouvrage

Axe 2: Produire une boîte à outils et la tester sur des chantiers (clauses types, diagnostic déchets, SOGED...)

Axe 3: Inventorier les besoins en formation des acteurs

Axe 4: Rendre accessible l'information concernant les filières

Axe 5: Disséminer les résultats



CONTACTS



Rym MTIBAA – Chef de projet bâtiment / coordinatrice DEMOCLES:
rmtibaa@recylum.com
<http://www.recylum.com/democles/accueil.html>
<http://www.ademe.fr/democles-cles-demolition-durable>



MERCI DE VOTRE ATTENTION

Des questions ?

Quelques liens utiles:

www.sned.fr

www.investigo.fr

www.imaterio.fr

Contact:

Coline Raillon

Chargée de missions environnement – SNED

raillonc@sned.ffbatiment.fr

01 40 69 53 25