



TÉMOIGNAGES

Et après ?
Retours d'expériences

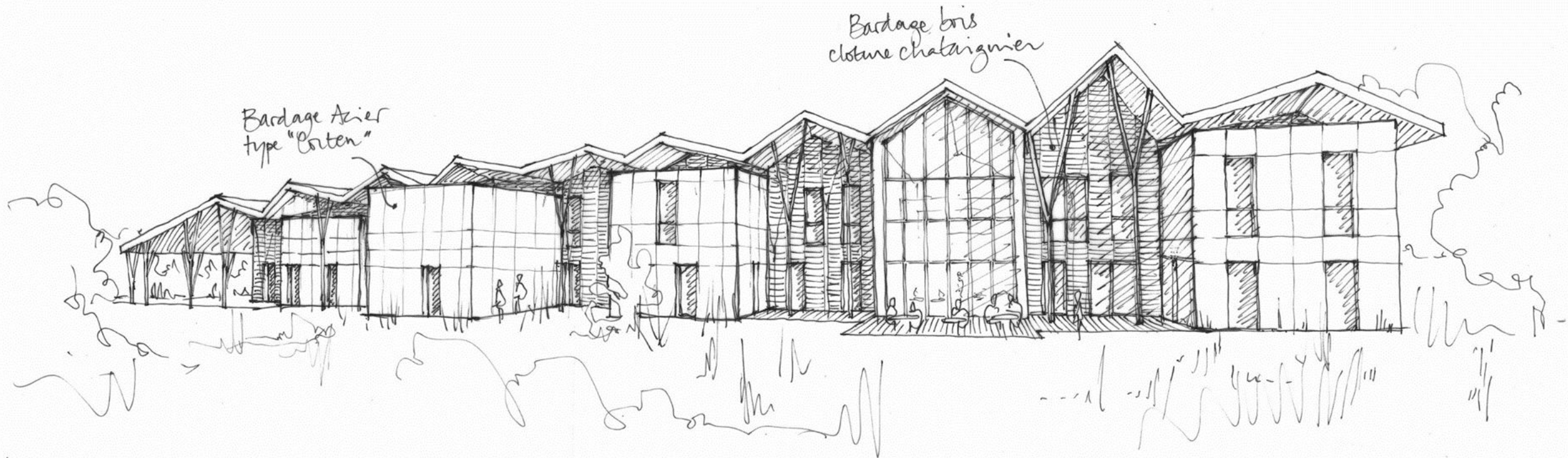
Arnaud TANI – *CC Brocéliande*
Alice PRIMAULT – *Hinoki*
Justine ROYER – *LPO*

brocéliande communauté



Made in Brocéliande

Un programme ambitieux



Démarche Effinature



Faune



Flore



Sol



Sensibilisation



Pollution(s)

Accompagnement de l'esquisse jusqu'à 3 ans après la livraison



Conception



Réalisation



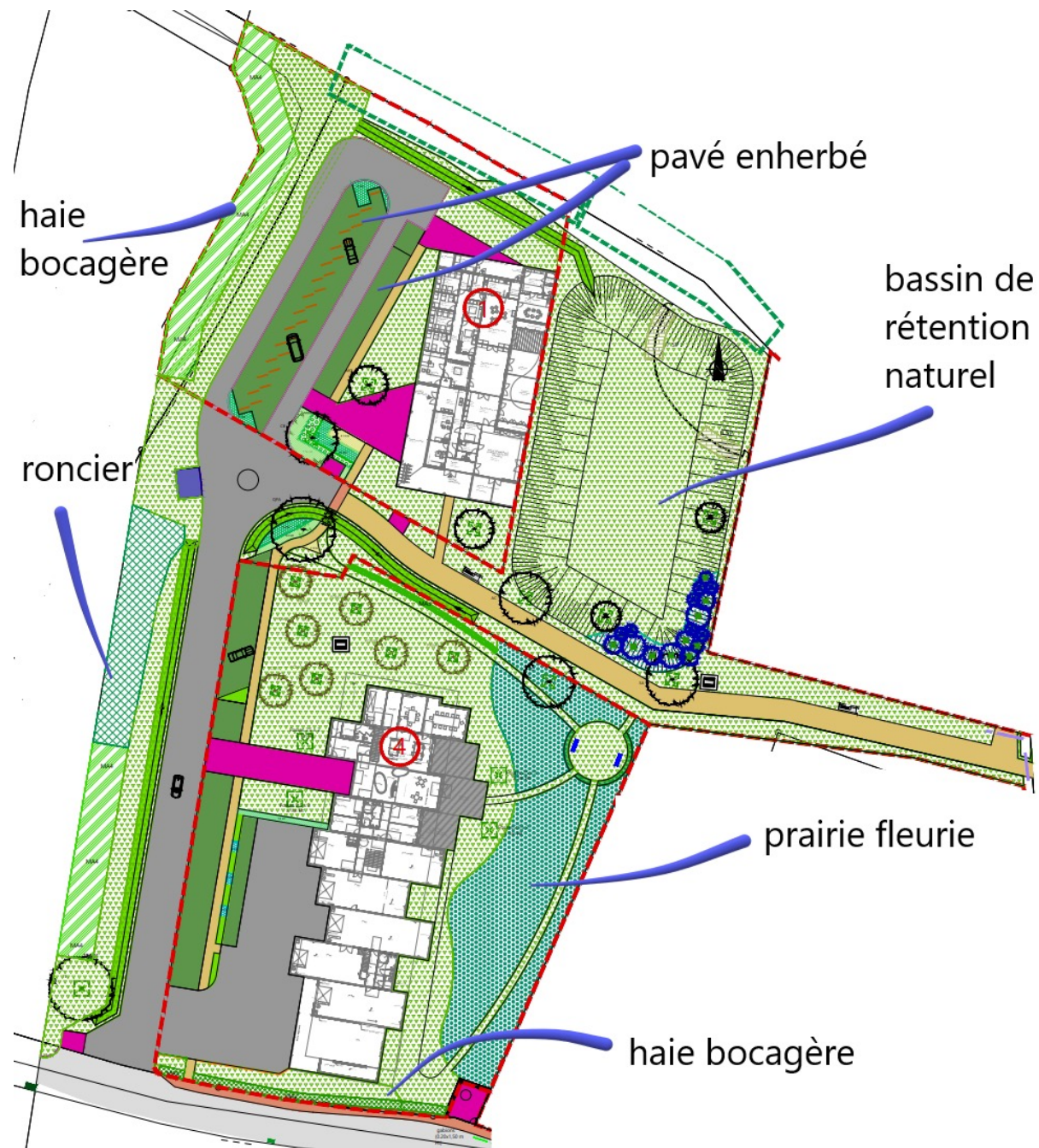
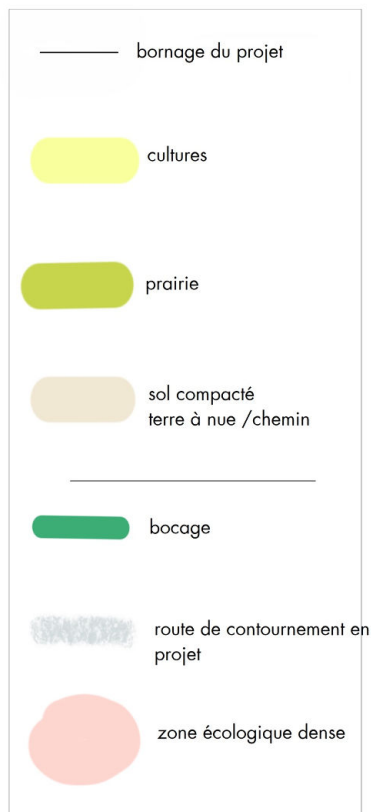
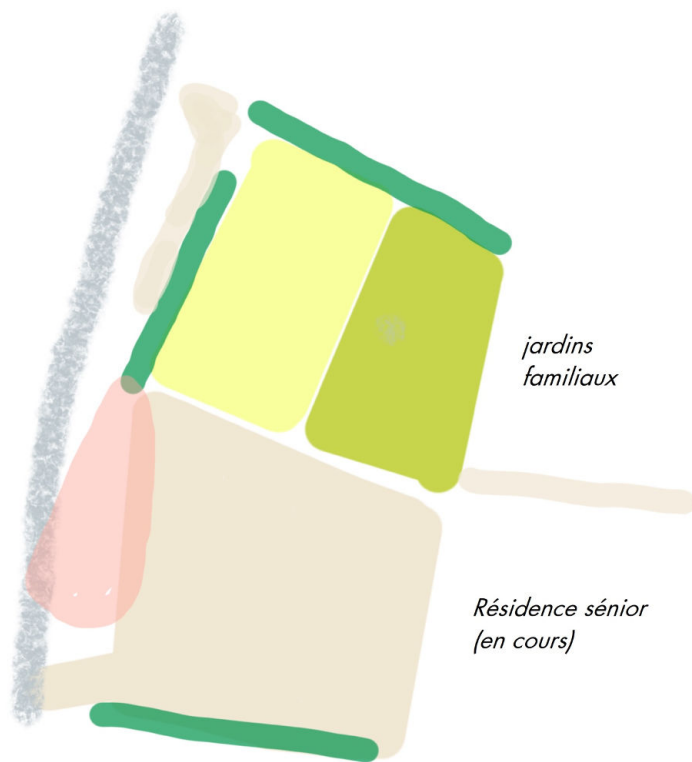
Exploitation

Conception

Diagnostic écologique préalable



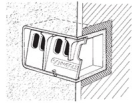
Conception



Conception



A poser



A encastrer

Moineau 1SP
A ENCASTRER ou A POSER
H > 2m

1



chouette effraie ou hulotte n23
A ENCASTRER
H > 6m
trappe de nettoyage accessible à l'intérieur du bâtiment
Ne pas positionner au-dessus de la porte (fientes)



Mésanges n24
A ENCASTRER
H=1,8 m environ
le trou d'envol doit rester amovible



Chauve-souris 1WQ x3
A POSER
H > 3m (sur la partie haute du bardage)
positionner à l'aplomb entre les fenêtres



Hirondelles de fenetre n11
A POSER
fixer sous l'avancée de toit
H > 2m
Intégrer la planche à fiente



ATELIERS
BUREAUX



nicoir à insecte Réf. 00
377/5
A poser
H > 1,5 m



modèle vert/gris
Réf. 00 1542



modèle rouge/gris
Réf. 00 1549



modèle marron/marron clair
Réf. 00 1546

Mésanges sur la façade sud de l'avancée de bâtiment
A POSER
H environ 2m

Niveau sol finit R+1 = 3.4m
ngf 51.00

Niveau sol finit RDC = 0.0m
ngf 47.60

LIMITE PARCELLE

NIVEAU NATUREL

NIVEAU NATUREL

Façade EST



Façade OUEST



vitrage anti-collision

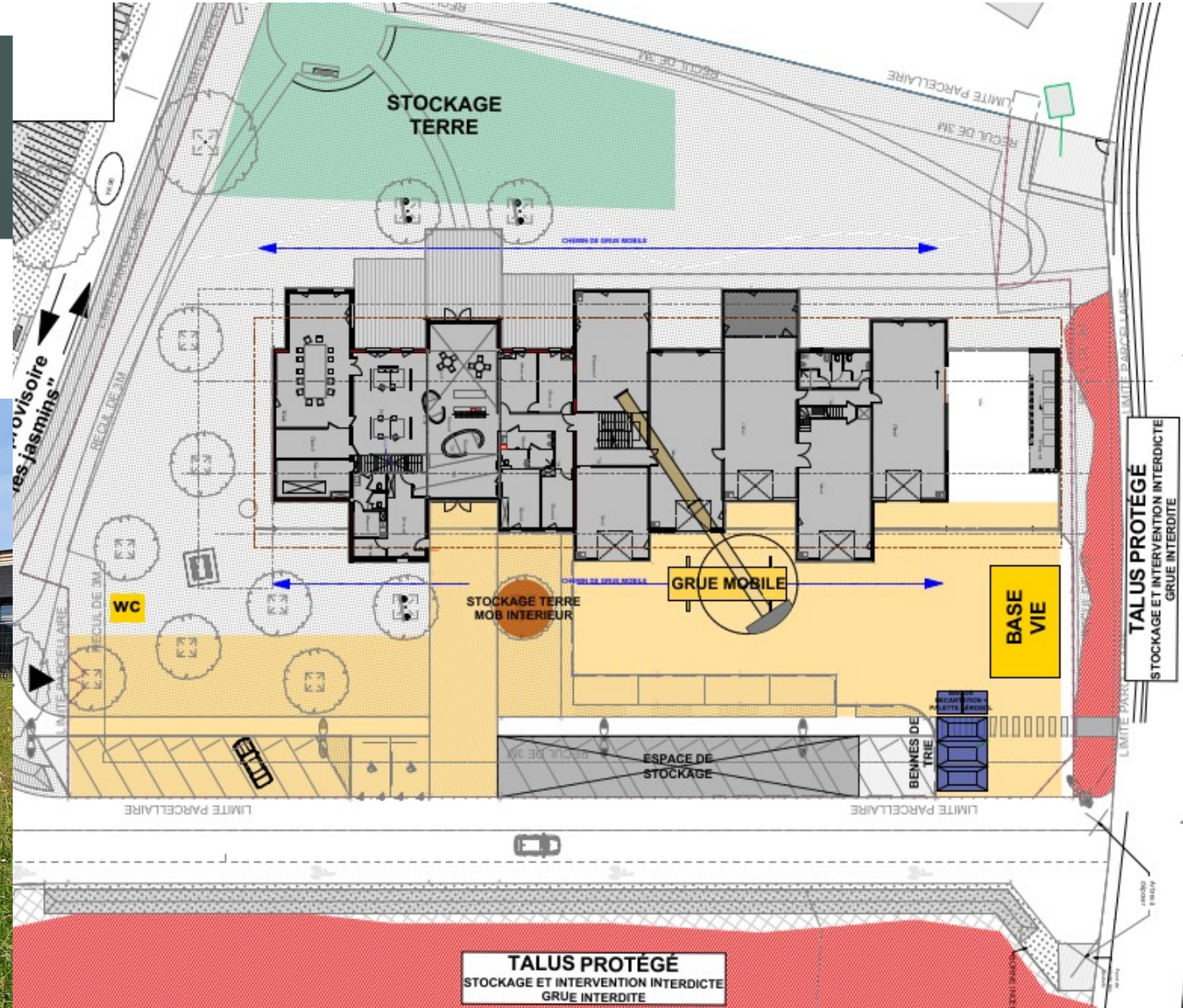
Réalisation



ZONE DE BIODIVERSITE

CHARTRE POUR UN CHANTIER
RESPECTUEUX DE L'ENVIRONNEMENT

Zone de nature à préserver, non accessible.
En cours de certification Effinature.



Exploitation



EXPOSITION

Esquisse

Bréal-sous-Montfort

du 17 janvier

au 11 février



Une résidence artistique réalisée par les élèves du collège
Françoise Élie de Bréal-sous-Montfort et Chroniques du Territoire



Médiathèque Le Grenier des Mots
1, rue de Mordelles
Bréal-sous-Montfort

brocliande
communauté





